



INFORMACION Y CONTROL DE PUBLICACIONES, S.A.

Velázquez, 46, 1ª Drcha - Tel. 91 435 00 32 Fax 91 435 96 05 - 28001 - MADRID
Av. Diagonal 497, 5a planta - Tel 93 439 24 18 Fax 93 419 25 34 - 08029 - BARCELONA

Título: NOVATARREGA.CAT
URL Primaria: http://www.novatarrega.cat
Editor: Edicions Nova Tàrrega, S.L.U.
Domicilio: Governador Padules nº 2
Ciudad: 25300 TÀRREGA
Teléfono:
Fax:
E-mail:
Clasificación: Noticias e Información
Sub-Clasificación: Noticias globales y actualidad



1. Cifras totales y promedios (Nacional e Internacional)

MES - AÑO	NAVEGADORES UNICOS	VISITAS	PAGINAS
Enero - 2025	6.056	10.160	15.056
PROMEDIO DIARIO	284	324	486
PROMEDIO LUNES-VIERNES	312	358	535
PROMEDIO SABADO-DOMINGO	202	228	344
PAGINAS / VISITAS	1,50		
DURACION MEDIA VISITAS	0:02:15		
TIEMPO INTERACCIÓN MEDIO	0:01:21		

2. Secciones (Nacional e Internacional)

	PAGINAS	%
HOME	1.988	13.20 %
RESTO	13.068	86.80 %

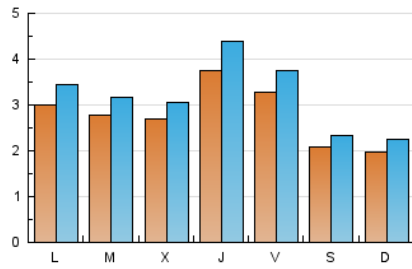
3. Por día del mes (Nacional e Internacional)

Día	N. únicos	Visitas	Páginas	Día	N. únicos	Visitas	Páginas	Día	N. únicos	Visitas	Páginas
1	191	222	310	11	244	273	376	21	268	306	439
2	233	262	350	12	232	262	392	22	229	260	396
3	188	209	287	13	216	271	457	23	256	310	462
4	164	195	265	14	403	454	644	24	232	259	401
5	192	216	309	15	376	424	803	25	169	186	300
6	407	442	643	16	271	312	441	26	155	179	300
7	276	303	482	17	307	343	526	27	180	216	387
8	307	335	461	18	254	276	465	28	167	202	280
9	386	459	691	19	205	240	344	29	242	282	436
10	424	480	741	20	393	449	674	30	728	846	1.152
								31	496	579	842

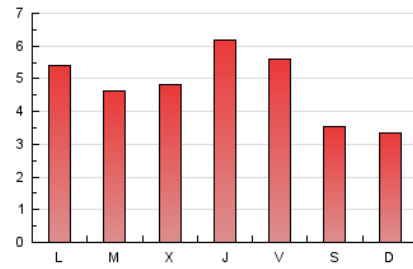
4. Gráficas (Nacional e Internacional)

4.1 Por día de la semana (promedio)

N. únicos / Visitas (x 100)



Páginas (x 100)

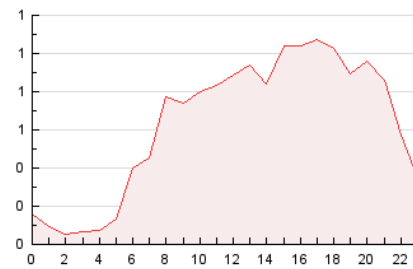


4.2 Por franja horaria (promedio)

Visitas_ (x 1000)

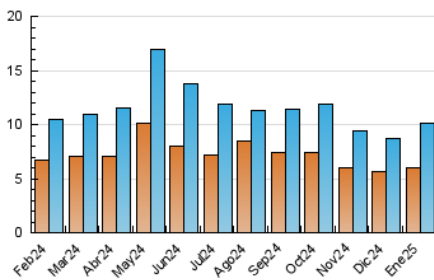


Páginas (x 1000)

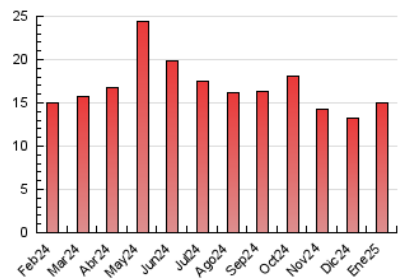


4.3 Por meses

N. únicos / Visitas (x 1000)



Páginas (x 1000)





INFORMACION Y CONTROL DE PUBLICACIONES, S.A.

Velázquez, 46, 1ª Drcha - Tel. 91 435 00 32 Fax 91 435 96 05 - 28001 - MADRID
Av. Diagonal 497, 5a planta - Tel 93 439 24 18 Fax 93 419 25 34 - 08029 - BARCELONA

Anexo - Tráfico Nacional

Título: NOVATARREGA.CAT
URL Primaria: http://www.novatarrega.cat
Editor: Edicions Nova Tàrrega, S.L.U.
Domicilio: Governador Padules nº 2
Ciudad: 25300 TÀRREGA
Teléfono:
Fax:
E-mail:
Clasificación: Noticias e Información
Sub-Clasificación: Noticias globales y actualidad



1. Cifras totales y promedios (Nacional)

MES - AÑO	NAVEGADORES UNICOS	VISITAS	PAGINAS
Enero - 2025	5.987	9.988	14.850
PROMEDIO DIARIO	279	319	479
PROMEDIO LUNES-VIERNES	307	352	528
PROMEDIO SABADO-DOMINGO	197	224	339
PAGINAS / VISITAS	1,50		
DURACION MEDIA VISITAS	0:02:16		
TIEMPO INTERACCIÓN MEDIO	0:01:22		

2. Secciones (Nacional)

	PAGINAS	%
HOME	1.953	13.15 %
RESTO	12.897	86.85 %

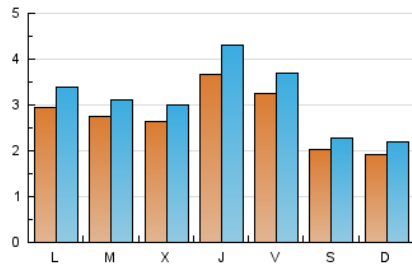
3. Por día del mes (Nacional)

Día	N. únicos	Visitas	Páginas	Día	N. únicos	Visitas	Páginas	Día	N. únicos	Visitas	Páginas
1	188	218	306	11	240	269	373	21	265	303	436
2	230	258	347	12	230	260	388	22	227	257	387
3	186	207	285	13	215	269	454	23	252	306	458
4	162	191	262	14	399	450	641	24	224	250	380
5	187	211	303	15	372	419	798	25	164	181	293
6	402	437	638	16	266	304	425	26	154	178	299
7	271	298	478	17	305	341	524	27	176	209	381
8	298	326	447	18	247	269	459	28	162	197	276
9	379	451	682	19	195	229	333	29	237	276	430
10	420	476	737	20	383	439	663	30	713	830	1.133
								31	488	571	834

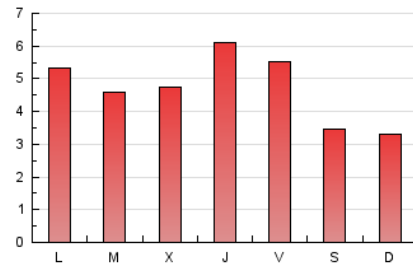
4. Gráficas (Nacional)

4.1 Por día de la semana (promedio)

N. únicos / Visitas (x 100)



Páginas (x 100)

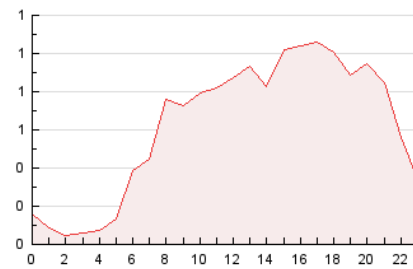


4.2 Por franja horaria (promedio)

Visitas_ (x 1000)

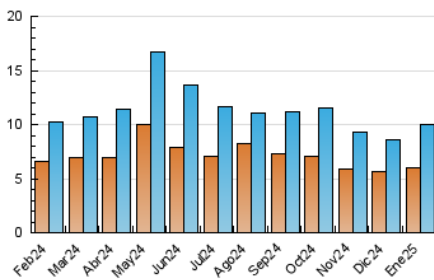


Páginas (x 1000)

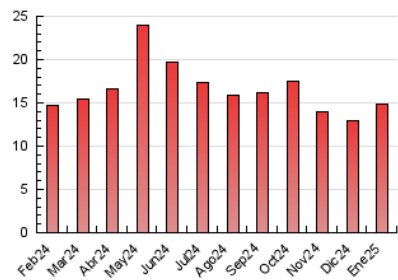


4.3 Por meses

N. únicos / Visitas (x 1000)



Páginas (x 1000)



5. Observaciones

Este Medio Electrónico de Comunicación ha sido medido por la herramienta Google Analytics de Google (GA4).

6. Definiciones básicas (Para más información ver Normas Técnicas para el Control de los Medios Electrónicos de Comunicación)

Página Vista:

Conjunto de ficheros enviado a un usuario como resultado de una petición del mismo recibida por el servidor. Cuando la página está formada por varios marcos (frames), el conjunto de los mismos tendrá, a efectos de cómputo, la consideración de una página unitaria.

Visita:

Una secuencia ininterrumpida de páginas servidas a un usuario válido. Si dicho usuario no realiza peticiones de páginas en un periodo de tiempo (30 min) la siguiente petición constituirá el inicio de una nueva visita.

Navegador Único:

Total de combinaciones únicas de una dirección IP y un identificador adicional. Los medios pueden utilizar cookies o el Identificador de Alta de registro.

Duración Página Vista:

Tiempo acumulado en segundos de todas las páginas vistas (en visitas de dos o más páginas vistas), dividido por el número total de páginas vistas.

Duración Visita:

Tiempo en segundos de todas las visitas de dos o más páginas vistas, dividido por el número total de visitas de dos o más páginas vistas.

Tráfico nacional:

Audiencia/difusión correspondiente a España medida en base a los datos de las direcciones IP registradas por el sistema de medición.

7. Opinión

De OJDinteractiva, la división de INFORMACIÓN Y CONTROL DE PUBLICACIONES S.A.:

Hemos examinado la información facilitada por el editor del medio electrónico para el periodo que comprende la presente certificación.

Nuestro examen se ha realizado de acuerdo con las normas y procedimientos establecidos en las Normas Técnicas para el Control de los Medios Electrónicos de Comunicación.

En nuestra opinión, la presente acta presenta razonablemente la difusión/audiencia registrada por este medio electrónico.

ADVERTENCIA:

El trabajo de OJDinteractiva, la división de INFORMACIÓN Y CONTROL DE PUBLICACIONES S.A (INTROL) se limita a la realización de pruebas para la revisión de los datos de recuento suministrados por el editor con la finalidad de expresar una opinión sobre la razonabilidad de dichos datos de acuerdo con las Normas Técnicas para el control de los MEC.

Por tanto, INTROL no acepta responsabilidad alguna por las inexactitudes o errores que puedan existir en los datos de recuento. Tampoco acepta ninguna responsabilidad por la falsedad en los datos de recuento recibidos del editor, ni por otros datos de medición que no están incluidos en el análisis.

Febrero - 2025

OJDinteractiva