



## INFORMACION Y CONTROL DE PUBLICACIONES, S.A.

Velázquez, 46, 1º Drcha - Tel. 91 435 00 32 Fax 91 435 96 05 - 28001 - MADRID  
Av. Diagonal 497, 5a planta - Tel 93 439 24 18 Fax 93 419 25 34 - 08029 - BARCELONA

**Título:** NOVATARREGA.CAT  
**URL Primaria:** http://www.novatarrega.cat  
**Editor:** Edicions Nova Tàrrega, S.L.U.  
**Domicilio:** Governador Padules nº 2  
**Ciudad:** 25300 TÀRREGA  
**Teléfono:**  
**Fax:**  
**E-mail:**  
**Clasificación:** Noticias e Información  
**Sub-Clasificación:** Noticias globales y actualidad



### 1. Cifras totales y promedios (Nacional e Internacional)

MES - AÑO	NAVEGADORES UNICOS	VISITAS	PAGINAS
Septiembre - 2023	6.772	10.120	15.333
<b>PROMEDIO DIARIO</b>	<b>303</b>	<b>337</b>	<b>511</b>
<b>PROMEDIO LUNES-VIERNES</b>	346	386	583
<b>PROMEDIO SABADO-DOMINGO</b>	203	223	344
<b>PAGINAS / VISITAS</b>	1,52		
<b>DURACION MEDIA VISITAS</b>	0:02:01		
<b>TIEMPO INTERACCIÓN MEDIO</b>	0:01:12		

### 2. Secciones (Nacional e Internacional)

	PAGINAS	%
<b>HOME</b>	2.101	13.70 %
<b>RESTO</b>	13.232	86.30 %

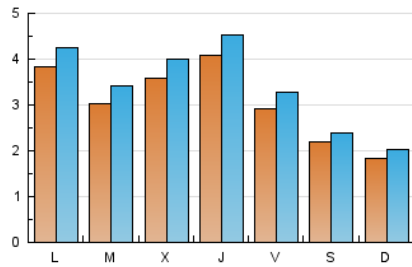
### 3. Por día del mes (Nacional e Internacional)

Día	N. únicos	Visitas	Páginas	Día	N. únicos	Visitas	Páginas	Día	N. únicos	Visitas	Páginas
<b>1</b>	186	212	335	<b>11</b>	217	231	325	<b>21</b>	296	323	461
<b>2</b>	214	230	321	<b>12</b>	275	305	466	<b>22</b>	299	328	536
<b>3</b>	153	164	252	<b>13</b>	324	359	492	<b>23</b>	183	203	303
<b>4</b>	343	376	645	<b>14</b>	417	471	768	<b>24</b>	225	252	410
<b>5</b>	299	340	502	<b>15</b>	360	410	618	<b>25</b>	563	620	979
<b>6</b>	548	622	848	<b>16</b>	211	238	390	<b>26</b>	381	432	605
<b>7</b>	356	401	611	<b>17</b>	148	166	240	<b>27</b>	346	379	505
<b>8</b>	222	254	426	<b>18</b>	414	468	743	<b>28</b>	565	619	909
<b>9</b>	185	195	304	<b>19</b>	253	286	412	<b>29</b>	387	431	670
<b>10</b>	203	232	348	<b>20</b>	216	242	377	<b>30</b>	303	331	532

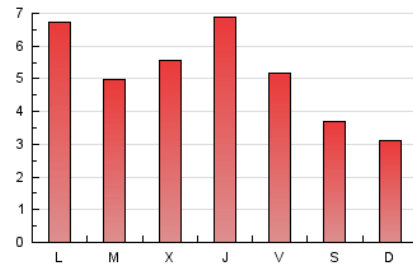
#### 4. Gráficas (Nacional e Internacional)

##### 4.1 Por día de la semana (promedio)

N. únicos / Visitas (x 100)



Páginas (x 100)



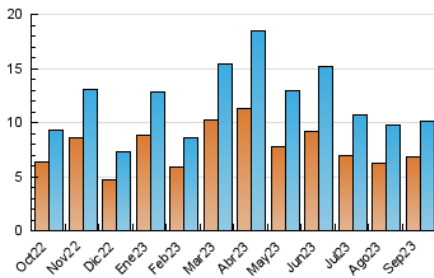
##### 4.2 Por franja horaria (promedio)

Visitas\_ (x 1000)

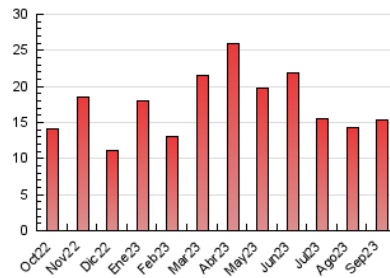
Páginas (x 1000)

##### 4.3 Por meses

N. únicos / Visitas (x 1000)



Páginas (x 1000)





## INFORMACION Y CONTROL DE PUBLICACIONES, S.A.

Velázquez, 46, 1º Drcha - Tel. 91 435 00 32 Fax 91 435 96 05 - 28001 - MADRID  
 Av. Diagonal 497, 5a planta - Tel 93 439 24 18 Fax 93 419 25 34 - 08029 - BARCELONA

### Anexo - Tráfico Nacional

**Título:** NOVATARREGA.CAT  
**URL Primaria:** http://www.novatarrega.cat  
**Editor:** Edicions Nova Tàrrega, S.L.U.  
**Domicilio:** Governador Padules nº 2  
**Ciudad:** 25300 TÀRREGA  
**Teléfono:**  
**Fax:**  
**E-mail:**  
**Clasificación:** Noticias e Información  
**Sub-Clasificación:** Noticias globales y actualidad



#### 1. Cifras totales y promedios (Nacional)

MES - AÑO	NAVEGADORES UNICOS	VISITAS	PAGINAS
Septiembre - 2023	6.335	9.639	14.753
<b>PROMEDIO DIARIO</b>	<b>288</b>	<b>321</b>	<b>492</b>
<b>PROMEDIO LUNES-VIERNES</b>	329	369	561
<b>PROMEDIO SABADO-DOMINGO</b>	190	211	330
<b>PAGINAS / VISITAS</b>	1,53		
<b>DURACION MEDIA VISITAS</b>	0:02:03		
<b>TIEMPO INTERACCIÓN MEDIO</b>	0:01:14		

#### 2. Secciones (Nacional)

	PAGINAS	%
<b>HOME</b>	2.017	13.67 %
<b>RESTO</b>	12.736	86.33 %

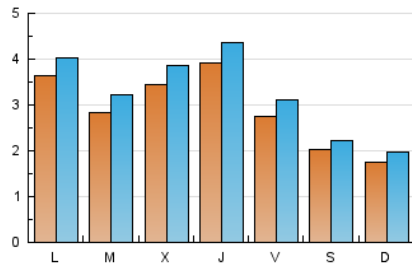
#### 3. Por día del mes (Nacional)

Día	N. únicos	Visitas	Páginas	Día	N. únicos	Visitas	Páginas	Día	N. únicos	Visitas	Páginas
<b>1</b>	171	194	312	<b>11</b>	210	224	314	<b>21</b>	273	300	432
<b>2</b>	191	206	295	<b>12</b>	259	289	448	<b>22</b>	283	311	510
<b>3</b>	149	160	248	<b>13</b>	310	345	475	<b>23</b>	172	190	289
<b>4</b>	311	343	605	<b>14</b>	401	455	750	<b>24</b>	212	240	395
<b>5</b>	279	319	478	<b>15</b>	340	390	586	<b>25</b>	541	598	957
<b>6</b>	520	594	817	<b>16</b>	206	233	385	<b>26</b>	364	414	585
<b>7</b>	339	383	589	<b>17</b>	145	163	235	<b>27</b>	333	365	489
<b>8</b>	206	238	406	<b>18</b>	398	452	727	<b>28</b>	555	608	898
<b>9</b>	157	167	275	<b>19</b>	235	268	386	<b>29</b>	373	416	648
<b>10</b>	192	220	334	<b>20</b>	212	238	368	<b>30</b>	288	316	517

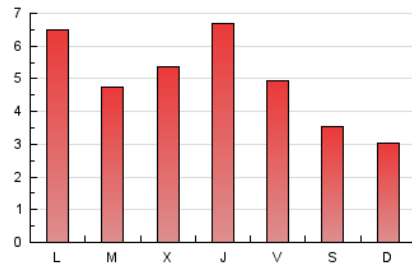
#### 4. Gráficas (Nacional)

##### 4.1 Por día de la semana (promedio)

N. únicos / Visitas (x 100)



Páginas (x 100)



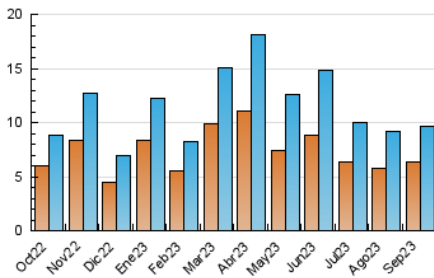
##### 4.2 Por franja horaria (promedio)

Visitas\_ (x 1000)

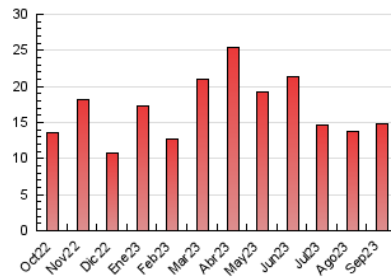
Páginas (x 1000)

##### 4.3 Por meses

N. únicos / Visitas (x 1000)



Páginas (x 1000)



## 5. Observaciones

Este Medio Electrónico de Comunicación ha sido medido por la herramienta Google Analytics de Google (GA4)

## 6. Definiciones básicas (Para más información ver Normas Técnicas para el Control de los Medios Electrónicos de Comunicación)

### Página Vista:

Conjunto de ficheros enviado a un usuario como resultado de una petición del mismo recibida por el servidor. Cuando la página está formada por varios marcos (frames), el conjunto de los mismos tendrá, a efectos de cómputo, la consideración de una página unitaria.

### Visita:

Una secuencia ininterrumpida de páginas servidas a un usuario válido. Si dicho usuario no realiza peticiones de páginas en un periodo de tiempo (30 min) la siguiente petición constituirá el inicio de una nueva visita.

### Navegador Único:

Total de combinaciones únicas de una dirección IP y un identificador adicional. Los medios pueden utilizar cookies o el Identificador de Alta de registro.

### Duración Página Vista:

Tiempo acumulado en segundos de todas las páginas vistas (en visitas de dos o más páginas vistas), dividido por el número total de páginas vistas.

### Duración Visita:

Tiempo en segundos de todas las visitas de dos o más páginas vistas, dividido por el número total de visitas de dos o más páginas vistas.

### Tráfico nacional:

Audiencia/difusión correspondiente a España medida en base a los datos de las direcciones IP registradas por el sistema de medición.

## 7. Opinión

De OJDinteractiva, la división de INFORMACIÓN Y CONTROL DE PUBLICACIONES S.A.:

Hemos examinado la información facilitada por el editor del medio electrónico para el periodo que comprende la presente certificación.

Nuestro examen se ha realizado de acuerdo con las normas y procedimientos establecidos en las Normas Técnicas para el Control de los Medios Electrónicos de Comunicación.

En nuestra opinión, la presente acta presenta razonablemente la difusión/audiencia registrada por este medio electrónico.

### ADVERTENCIA:

El trabajo de OJDinteractiva, la división de INFORMACIÓN Y CONTROL DE PUBLICACIONES S.A (INTROL) se limita a la realización de pruebas para la revisión de los datos de recuento suministrados por el editor con la finalidad de expresar una opinión sobre la razonabilidad de dichos datos de acuerdo con las Normas Técnicas para el control de los MEC.

Por tanto, INTROL no acepta responsabilidad alguna por las inexactitudes o errores que puedan existir en los datos de recuento. Tampoco acepta ninguna responsabilidad por la falsedad en los datos de recuento recibidos del editor, ni por otros datos de medición que no están incluidos en el análisis.

Octubre - 2023

OJDinteractiva