



## INFORMACION Y CONTROL DE PUBLICACIONES, S.A.

Velázquez, 46, 1º Drcha - Tel. 91 435 00 32 Fax 91 435 96 05 - 28001 - MADRID  
Av. Diagonal 497, 5a planta - Tel 93 439 24 18 Fax 93 419 25 34 - 08029 - BARCELONA

**Título:** NOVATARREGA.CAT  
**URL Primaria:** http://www.novatarrega.cat  
**Editor:** Edicions Nova Tàrrega, S.L.U.  
**Domicilio:** Governador Padules nº 2  
**Ciudad:** 25300 TÀRREGA  
**Teléfono:**  
**Fax:**  
**E-mail:**  
**Clasificación:** Noticias e Información  
**Sub-Clasificación:** Noticias globales y actualidad



### 1. Cifras totales y promedios (Nacional e Internacional)

MES - AÑO	NAVEGADORES UNICOS	VISITAS	PAGINAS
Noviembre - 2024	5.945	9.445	14.250
<b>PROMEDIO DIARIO</b>	<b>277</b>	<b>315</b>	<b>475</b>
<b>PROMEDIO LUNES-VIERNES</b>	316	360	546
<b>PROMEDIO SABADO-DOMINGO</b>	186	209	309
<b>PAGINAS / VISITAS</b>	1,51		
<b>DURACION MEDIA VISITAS</b>	0:02:27		
<b>TIEMPO INTERACCIÓN MEDIO</b>	0:01:21		

### 2. Secciones (Nacional e Internacional)

	PAGINAS	%
<b>HOME</b>	1.979	13.89 %
<b>RESTO</b>	12.271	86.11 %

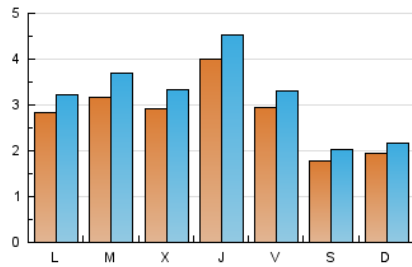
### 3. Por día del mes (Nacional e Internacional)

Día	N. únicos	Visitas	Páginas	Día	N. únicos	Visitas	Páginas	Día	N. únicos	Visitas	Páginas
<b>1</b>	240	275	360	<b>11</b>	305	357	581	<b>21</b>	282	318	530
<b>2</b>	172	197	303	<b>12</b>	380	451	660	<b>22</b>	213	234	331
<b>3</b>	153	182	264	<b>13</b>	263	304	477	<b>23</b>	181	206	307
<b>4</b>	353	394	647	<b>14</b>	320	355	545	<b>24</b>	255	286	452
<b>5</b>	292	341	529	<b>15</b>	218	249	352	<b>25</b>	243	268	448
<b>6</b>	315	375	559	<b>16</b>	141	157	203	<b>26</b>	240	284	440
<b>7</b>	596	678	988	<b>17</b>	161	181	259	<b>27</b>	253	281	443
<b>8</b>	421	483	714	<b>18</b>	232	268	428	<b>28</b>	396	457	669
<b>9</b>	211	234	365	<b>19</b>	350	400	601	<b>29</b>	380	410	563
<b>10</b>	206	220	335	<b>20</b>	336	376	607	<b>30</b>	190	214	290

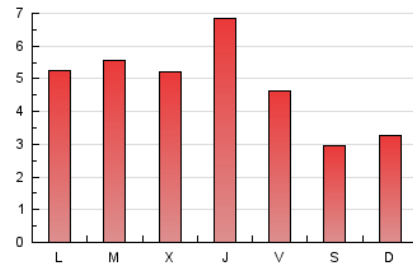
#### 4. Gráficas (Nacional e Internacional)

##### 4.1 Por día de la semana (promedio)

N. únicos / Visitas (x 100)



Páginas (x 100)

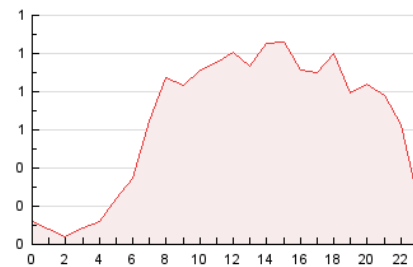


##### 4.2 Por franja horaria (promedio)

Visitas\_ (x 1000)

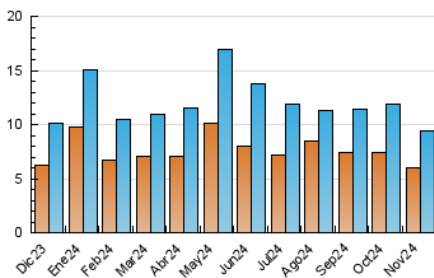


Páginas (x 1000)

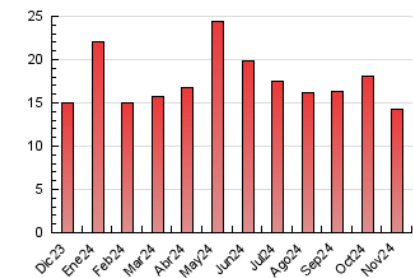


##### 4.3 Por meses

N. únicos / Visitas (x 1000)



Páginas (x 1000)





## INFORMACION Y CONTROL DE PUBLICACIONES, S.A.

Velázquez, 46, 1º Drcha - Tel. 91 435 00 32 Fax 91 435 96 05 - 28001 - MADRID  
Av. Diagonal 497, 5a planta - Tel 93 439 24 18 Fax 93 419 25 34 - 08029 - BARCELONA

### Anexo - Tráfico Nacional

**Título:** NOVATARREGA.CAT  
**URL Primaria:** http://www.novatarrega.cat  
**Editor:** Edicions Nova Tàrrega, S.L.U.  
**Domicilio:** Governador Padules nº 2  
**Ciudad:** 25300 TÀRREGA  
**Teléfono:**  
**Fax:**  
**E-mail:**  
**Clasificación:** Noticias e Información  
**Sub-Clasificación:** Noticias globales y actualidad



#### 1. Cifras totales y promedios (Nacional)

MES - AÑO	NAVEGADORES UNICOS	VISITAS	PAGINAS
Noviembre - 2024	5.827	9.311	14.038
<b>PROMEDIO DIARIO</b>	<b>272</b>	<b>309</b>	<b>468</b>
<b>PROMEDIO LUNES-VIERNES</b>	<b>310</b>	<b>354</b>	<b>539</b>
<b>PROMEDIO SABADO-DOMINGO</b>	<b>183</b>	<b>205</b>	<b>302</b>
<b>PAGINAS / VISITAS</b>	<b>1,51</b>		
<b>DURACION MEDIA VISITAS</b>	<b>0:02:26</b>		
<b>TIEMPO INTERACCIÓN MEDIO</b>	<b>0:01:21</b>		

#### 2. Secciones (Nacional)

	PAGINAS	%
<b>HOME</b>	1.946	13.86 %
<b>RESTO</b>	12.092	86.14 %

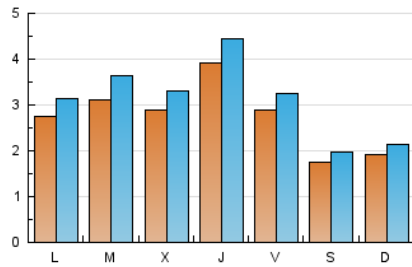
#### 3. Por día del mes (Nacional)

Día	N. únicos	Visitas	Páginas	Día	N. únicos	Visitas	Páginas	Día	N. únicos	Visitas	Páginas
<b>1</b>	233	267	352	<b>11</b>	298	350	571	<b>21</b>	275	307	520
<b>2</b>	167	191	295	<b>12</b>	376	447	655	<b>22</b>	209	230	327
<b>3</b>	152	181	263	<b>13</b>	261	300	475	<b>23</b>	179	204	304
<b>4</b>	338	378	627	<b>14</b>	316	350	536	<b>24</b>	253	284	432
<b>5</b>	290	336	520	<b>15</b>	214	244	342	<b>25</b>	239	263	443
<b>6</b>	309	369	552	<b>16</b>	138	152	194	<b>26</b>	237	281	437
<b>7</b>	591	673	982	<b>17</b>	156	176	251	<b>27</b>	250	278	438
<b>8</b>	414	476	707	<b>18</b>	228	264	424	<b>28</b>	389	449	661
<b>9</b>	206	229	356	<b>19</b>	341	390	590	<b>29</b>	377	407	560
<b>10</b>	203	217	332	<b>20</b>	332	372	602	<b>30</b>	190	214	290

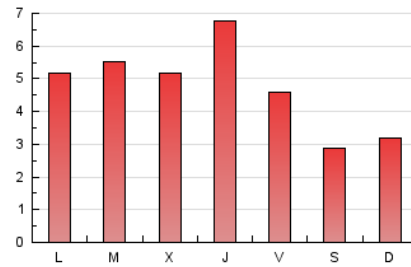
#### 4. Gráficas (Nacional)

##### 4.1 Por día de la semana (promedio)

N. únicos / Visitas (x 100)



Páginas (x 100)

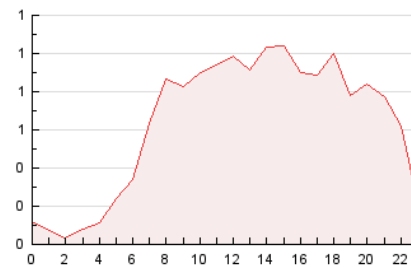


##### 4.2 Por franja horaria (promedio)

Visitas\_ (x 1000)

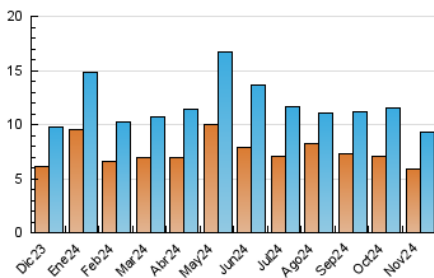


Páginas (x 1000)

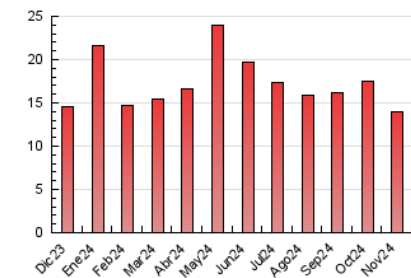


##### 4.3 Por meses

N. únicos / Visitas (x 1000)



Páginas (x 1000)



## 5. Observaciones

Este Medio Electrónico de Comunicación ha sido medido por la herramienta Google Analytics de Google (GA4).

## 6. Definiciones básicas (Para más información ver Normas Técnicas para el Control de los Medios Electrónicos de Comunicación)

### Página Vista:

Conjunto de ficheros enviado a un usuario como resultado de una petición del mismo recibida por el servidor. Cuando la página está formada por varios marcos (frames), el conjunto de los mismos tendrá, a efectos de cómputo, la consideración de una página unitaria.

### Visita:

Una secuencia ininterrumpida de páginas servidas a un usuario válido. Si dicho usuario no realiza peticiones de páginas en un periodo de tiempo (30 min) la siguiente petición constituirá el inicio de una nueva visita.

### Navegador Único:

Total de combinaciones únicas de una dirección IP y un identificador adicional. Los medios pueden utilizar cookies o el Identificador de Alta de registro.

### Duración Página Vista:

Tiempo acumulado en segundos de todas las páginas vistas (en visitas de dos o más páginas vistas), dividido por el número total de páginas vistas.

### Duración Visita:

Tiempo en segundos de todas las visitas de dos o más páginas vistas, dividido por el número total de visitas de dos o más páginas vistas.

### Tráfico nacional:

Audiencia/difusión correspondiente a España medida en base a los datos de las direcciones IP registradas por el sistema de medición.

## 7. Opinión

De OJDinteractiva, la división de INFORMACIÓN Y CONTROL DE PUBLICACIONES S.A.:

Hemos examinado la información facilitada por el editor del medio electrónico para el periodo que comprende la presente certificación.

Nuestro examen se ha realizado de acuerdo con las normas y procedimientos establecidos en las Normas Técnicas para el Control de los Medios Electrónicos de Comunicación.

En nuestra opinión, la presente acta presenta razonablemente la difusión/audiencia registrada por este medio electrónico.

### ADVERTENCIA:

El trabajo de OJDinteractiva, la división de INFORMACIÓN Y CONTROL DE PUBLICACIONES S.A (INTROL) se limita a la realización de pruebas para la revisión de los datos de recuento suministrados por el editor con la finalidad de expresar una opinión sobre la razonabilidad de dichos datos de acuerdo con las Normas Técnicas para el control de los MEC.

Por tanto, INTROL no acepta responsabilidad alguna por las inexactitudes o errores que puedan existir en los datos de recuento. Tampoco acepta ninguna responsabilidad por la falsedad en los datos de recuento recibidos del editor, ni por otros datos de medición que no están incluidos en el análisis.

Diciembre - 2024

OJDinteractiva