



## INFORMACION Y CONTROL DE PUBLICACIONES, S.A.

Velázquez, 46, 1ª Drcha - Tel. 91 435 00 32 Fax 91 435 96 05 - 28001 - MADRID  
Av. Diagonal 497, 5a planta - Tel 93 439 24 18 Fax 93 419 25 34 - 08029 - BARCELONA

**Título:** TERRITORIS.CAT  
**URL Primaria:** http://www.territoris.cat  
**Editor:** Plandora, S.C.P.  
**Domicilio:** Passeig Compositor Beethoven, 5, 3r 2a  
**Ciudad:** 25230 MOLLERUSSA  
**Teléfono:** 973 60 63 29  
**Fax:**  
**E-mail:**  
**Clasificación:** Noticias e Información  
**Sub-Clasificación:** Noticias globales y actualidad

**territoris.cat**

### 1. Cifras totales y promedios (Nacional e Internacional)

MES - AÑO	NAVEGADORES UNICOS	VISITAS	PAGINAS
Marzo - 2024	7.999	10.141	15.257
<b>PROMEDIO DIARIO</b>	<b>304</b>	<b>327</b>	<b>492</b>
<b>PROMEDIO LUNES-VIERNES</b>	314	340	536
<b>PROMEDIO SABADO-DOMINGO</b>	282	300	401
<b>PAGINAS / VISITAS</b>	1,50		
<b>DURACION MEDIA VISITAS</b>	0:01:54		
<b>TIEMPO INTERACCIÓN MEDIO</b>	0:00:46		

### 2. Secciones (Nacional e Internacional)

	PAGINAS	%
<b>HOME</b>	1.972	12.93 %
<b>RESTO</b>	13.285	87.07 %

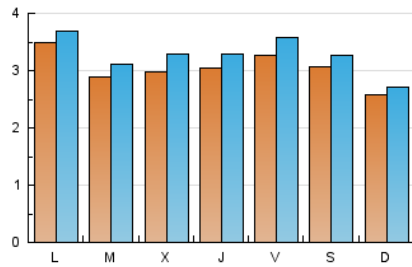
### 3. Por día del mes (Nacional e Internacional)

Día	N. únicos	Visitas	Páginas	Día	N. únicos	Visitas	Páginas	Día	N. únicos	Visitas	Páginas
<b>1</b>	355	395	551	<b>11</b>	346	370	538	<b>21</b>	312	346	641
<b>2</b>	426	456	616	<b>12</b>	328	351	450	<b>22</b>	404	439	646
<b>3</b>	277	289	387	<b>13</b>	352	390	498	<b>23</b>	214	229	271
<b>4</b>	294	320	422	<b>14</b>	328	357	494	<b>24</b>	193	207	325
<b>5</b>	250	267	408	<b>15</b>	312	335	518	<b>25</b>	295	290	1.372
<b>6</b>	306	338	487	<b>16</b>	305	323	414	<b>26</b>	230	253	331
<b>7</b>	269	296	437	<b>17</b>	328	347	451	<b>27</b>	227	247	299
<b>8</b>	302	342	625	<b>18</b>	463	493	681	<b>28</b>	306	321	455
<b>9</b>	370	394	503	<b>19</b>	345	377	539	<b>29</b>	264	277	364
<b>10</b>	247	261	332	<b>20</b>	306	341	490	<b>30</b>	217	232	372
								<b>31</b>	240	258	340

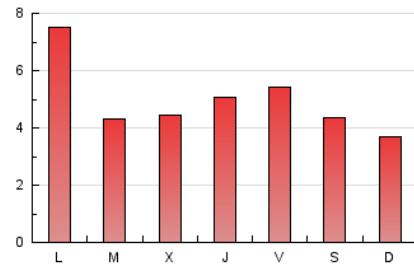
### 4. Gráficas (Nacional e Internacional)

#### 4.1 Por día de la semana (promedio)

N. únicos / Visitas (x 100)

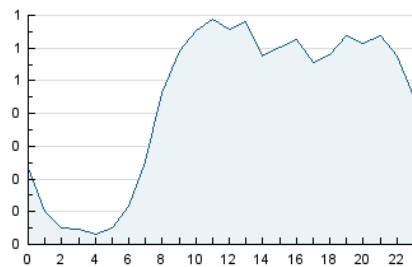


Páginas (x 100)



#### 4.2 Por franja horaria (promedio)

Visitas\_ (x 1000)

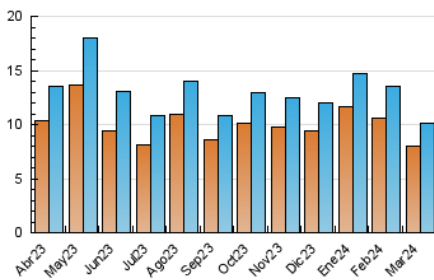


Páginas (x 1000)

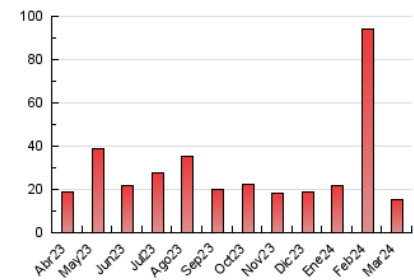


#### 4.3 Por meses

N. únicos / Visitas (x 1000)



Páginas (x 1000)





## INFORMACION Y CONTROL DE PUBLICACIONES, S.A.

Velázquez, 46, 1ª Drcha - Tel. 91 435 00 32 Fax 91 435 96 05 - 28001 - MADRID  
Av. Diagonal 497, 5a planta - Tel 93 439 24 18 Fax 93 419 25 34 - 08029 - BARCELONA

### Anexo - Tráfico Nacional

**Título:** TERRITORIS.CAT  
**URL Primaria:** http://www.territoris.cat  
**Editor:** Plandora, S.C.P.  
**Domicilio:** Passeig Compositor Beethoven, 5, 3r 2a  
**Ciudad:** 25230 MOLLERUSSA  
**Teléfono:** 973 60 63 29  
**Fax:**  
**E-mail:**  
**Clasificación:** Noticias e Información  
**Sub-Clasificación:** Noticias globales y actualidad

**territoris.cat**

#### 1. Cifras totales y promedios (Nacional)

MES - AÑO	NAVEGADORES UNICOS	VISITAS	PAGINAS
Marzo - 2024	7.816	9.975	14.226
<b>PROMEDIO DIARIO</b>	<b>298</b>	<b>322</b>	<b>459</b>
<b>PROMEDIO LUNES-VIERNES</b>	<b>307</b>	<b>335</b>	<b>489</b>
<b>PROMEDIO SABADO-DOMINGO</b>	<b>277</b>	<b>295</b>	<b>395</b>
<b>PAGINAS / VISITAS</b>	<b>1,43</b>		
<b>DURACION MEDIA VISITAS</b>	<b>0:01:55</b>		
<b>TIEMPO INTERACCIÓN MEDIO</b>	<b>0:00:44</b>		

#### 2. Secciones (Nacional)

	PAGINAS	%
<b>HOME</b>	1.964	13.81 %
<b>RESTO</b>	12.262	86.19 %

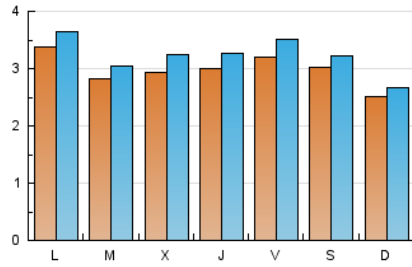
#### 3. Por día del mes (Nacional)

Día	N. únicos	Visitas	Páginas	Día	N. únicos	Visitas	Páginas	Día	N. únicos	Visitas	Páginas
<b>1</b>	347	385	543	<b>11</b>	343	367	534	<b>21</b>	309	343	638
<b>2</b>	421	451	609	<b>12</b>	322	342	443	<b>22</b>	398	433	640
<b>3</b>	270	282	380	<b>13</b>	351	389	497	<b>23</b>	211	226	268
<b>4</b>	291	317	419	<b>14</b>	324	353	490	<b>24</b>	187	201	317
<b>5</b>	245	262	401	<b>15</b>	305	328	504	<b>25</b>	263	286	524
<b>6</b>	301	333	481	<b>16</b>	303	321	411	<b>26</b>	221	243	320
<b>7</b>	267	294	433	<b>17</b>	326	345	448	<b>27</b>	223	243	295
<b>8</b>	300	340	623	<b>18</b>	455	485	673	<b>28</b>	300	315	449
<b>9</b>	365	389	498	<b>19</b>	338	370	530	<b>29</b>	254	267	354
<b>10</b>	239	253	323	<b>20</b>	300	335	484	<b>30</b>	212	227	367
								<b>31</b>	232	250	330

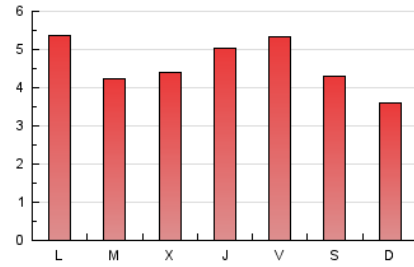
## 4. Gráficas (Nacional)

### 4.1 Por día de la semana (promedio)

N. únicos / Visitas (x 100)

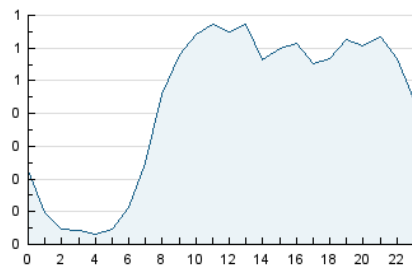


Páginas (x 100)

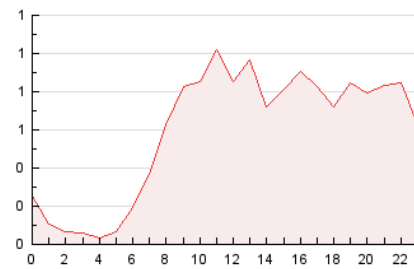


### 4.2 Por franja horaria (promedio)

Visitas\_ (x 1000)

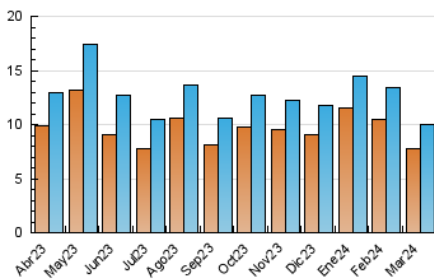


Páginas (x 1000)

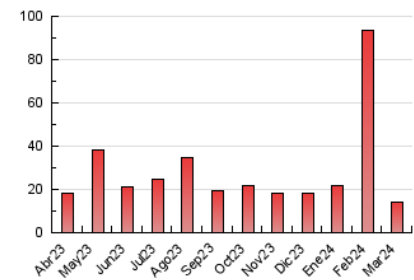


### 4.3 Por meses

N. únicos / Visitas (x 1000)



Páginas (x 1000)



## 5. Observaciones

Este Medio Electrónico de Comunicación ha sido medido por la herramienta Google Analytics de Google (GA4)

## 6. Definiciones básicas (Para más información ver Normas Técnicas para el Control de los Medios Electrónicos de Comunicación)

### Página Vista:

Conjunto de ficheros enviado a un usuario como resultado de una petición del mismo recibida por el servidor. Cuando la página está formada por varios marcos (frames), el conjunto de los mismos tendrá, a efectos de cómputo, la consideración de una página unitaria.

### Visita:

Una secuencia ininterrumpida de páginas servidas a un usuario válido. Si dicho usuario no realiza peticiones de páginas en un periodo de tiempo (30 min) la siguiente petición constituirá el inicio de una nueva visita.

### Navegador Único:

Total de combinaciones únicas de una dirección IP y un identificador adicional. Los medios pueden utilizar cookies o el Identificador de Alta de registro.

### Duración Página Vista:

Tiempo acumulado en segundos de todas las páginas vistas (en visitas de dos o más páginas vistas), dividido por el número total de páginas vistas.

### Duración Visita:

Tiempo en segundos de todas las visitas de dos o más páginas vistas, dividido por el número total de visitas de dos o más páginas vistas.

### Tráfico nacional:

Audiencia/difusión correspondiente a España medida en base a los datos de las direcciones IP registradas por el sistema de medición.

## 7. Opinión

De OJDinteractiva, la división de INFORMACIÓN Y CONTROL DE PUBLICACIONES S.A.:

Hemos examinado la información facilitada por el editor del medio electrónico para el periodo que comprende la presente certificación.

Nuestro examen se ha realizado de acuerdo con las normas y procedimientos establecidos en las Normas Técnicas para el Control de los Medios Electrónicos de Comunicación.

En nuestra opinión, la presente acta presenta razonablemente la difusión/audiencia registrada por este medio electrónico.

### ADVERTENCIA:

El trabajo de OJDinteractiva, la división de INFORMACIÓN Y CONTROL DE PUBLICACIONES S.A (INTROL) se limita a la realización de pruebas para la revisión de los datos de recuento suministrados por el editor con la finalidad de expresar una opinión sobre la razonabilidad de dichos datos de acuerdo con las Normas Técnicas para el control de los MEC.

Por tanto, INTROL no acepta responsabilidad alguna por las inexactitudes o errores que puedan existir en los datos de recuento. Tampoco acepta ninguna responsabilidad por la falsedad en los datos de recuento recibidos del editor, ni por otros datos de medición que no están incluidos en el análisis.

Abril - 2024

OJDinteractiva