



## INFORMACION Y CONTROL DE PUBLICACIONES, S.A.

Velázquez, 46, 1º Drcha - Tel. 91 435 00 32 Fax 91 435 96 05 - 28001 - MADRID  
Av. Diagonal 497, 5a planta - Tel 93 439 24 18 Fax 93 419 25 34 - 08029 - BARCELONA

**Título:** SOCIAL.CAT  
**URL Primaria:** https://www.social.cat  
**Editor:** Tirabol Produccions, S.L.  
**Domicilio:** Carrer Ali Bei, 25 1º 2ª  
**Ciudad:** 08010 BARCELONA  
**Teléfono:** 93 185 61 30  
**Fax:** 93 185 61 31  
**E-mail:**  
**Clasificación:** Noticias e Información  
**Sub-Clasificación:** Noticias globales y actualidad

**social.cat**  
El diari digital del tercer sector a Catalunya

### 1. Cifras totales y promedios (Nacional e Internacional)

MES - AÑO	NAVEGADORES UNICOS	VISITAS	PAGINAS
Julio - 2024	15.351	23.060	36.702
<b>PROMEDIO DIARIO</b>	<b>646</b>	<b>744</b>	<b>1.184</b>
<b>PROMEDIO LUNES-VIERNES</b>	767	889	1.397
<b>PROMEDIO SABADO-DOMINGO</b>	298	326	572
<b>PAGINAS / VISITAS</b>	1,59		
<b>DURACION MEDIA VISITAS</b>	0:04:28		
<b>TIEMPO INTERACCIÓN MEDIO</b>	0:01:26		

### 2. Secciones (Nacional e Internacional)

	PAGINAS	%
<b>HOME</b>	6.083	16.57 %
<b>RESTO</b>	30.619	83.43 %

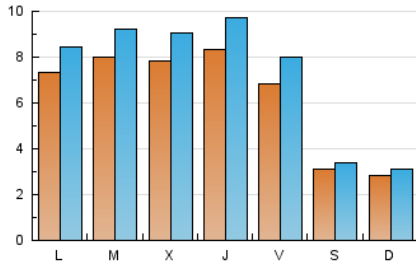
### 3. Por día del mes (Nacional e Internacional)

Día	N. únicos	Visitas	Páginas	Día	N. únicos	Visitas	Páginas	Día	N. únicos	Visitas	Páginas
<b>1</b>	919	1.058	1.579	<b>11</b>	714	814	1.445	<b>21</b>	319	356	665
<b>2</b>	1.232	1.393	1.999	<b>12</b>	671	793	1.181	<b>22</b>	680	804	1.309
<b>3</b>	961	1.078	1.671	<b>13</b>	294	322	393	<b>23</b>	723	837	1.386
<b>4</b>	923	1.072	1.683	<b>14</b>	275	301	441	<b>24</b>	735	856	1.460
<b>5</b>	784	890	1.355	<b>15</b>	632	730	1.305	<b>25</b>	924	1.084	1.543
<b>6</b>	304	336	448	<b>16</b>	653	770	1.281	<b>26</b>	622	726	1.227
<b>7</b>	284	307	382	<b>17</b>	906	1.081	1.692	<b>27</b>	295	340	537
<b>8</b>	885	999	1.507	<b>18</b>	774	922	1.399	<b>28</b>	263	287	355
<b>9</b>	676	761	1.129	<b>19</b>	665	786	1.151	<b>29</b>	539	629	932
<b>10</b>	663	759	1.360	<b>20</b>	349	356	1.356	<b>30</b>	719	854	1.317
								<b>31</b>	648	759	1.214

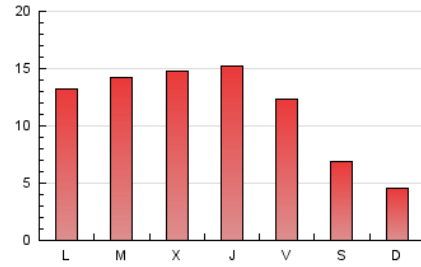
4. Gráficas (Nacional e Internacional)

4.1 Por día de la semana (promedio)

N. únicos / Visitas (x 100)

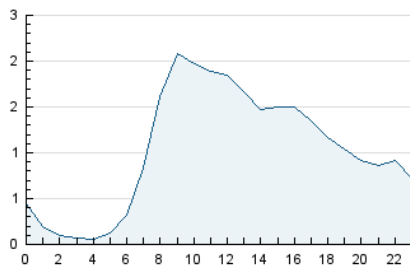


Páginas (x 100)

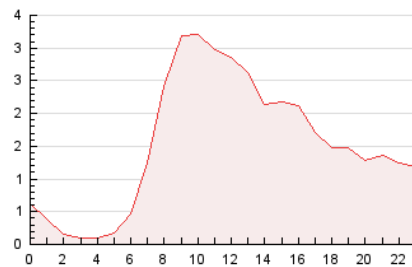


4.2 Por franja horaria (promedio)

Visitas\_ (x 1000)

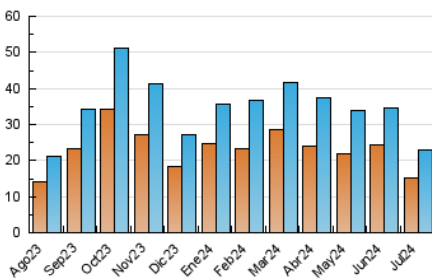


Páginas (x 1000)

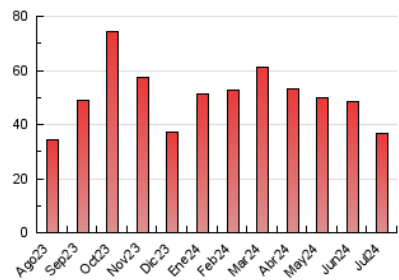


4.3 Por meses

N. únicos / Visitas (x 1000)



Páginas (x 1000)





## INFORMACION Y CONTROL DE PUBLICACIONES, S.A.

Velázquez, 46, 1º Drcha - Tel. 91 435 00 32 Fax 91 435 96 05 - 28001 - MADRID  
Av. Diagonal 497, 5a planta - Tel 93 439 24 18 Fax 93 419 25 34 - 08029 - BARCELONA

### Anexo - Tráfico Nacional

**Título:** SOCIAL.CAT  
**URL Primaria:** https://www.social.cat  
**Editor:** Tirabol Produccions, S.L.  
**Domicilio:** Carrer Ali Bei, 25 1º 2ª  
**Ciudad:** 08010 BARCELONA  
**Teléfono:** 93 185 61 30  
**Fax:** 93 185 61 31  
**E-mail:**  
**Clasificación:** Noticias e Información  
**Sub-Clasificación:** Noticias globales y actualidad

**social.cat**  
El diari digital del tercer sector a Catalunya

#### 1. Cifras totales y promedios (Nacional)

MES - AÑO	NAVEGADORES UNICOS	VISITAS	PAGINAS
Julio - 2024	15.012	22.661	35.139
<b>PROMEDIO DIARIO</b>	<b>634</b>	<b>731</b>	<b>1.134</b>
<b>PROMEDIO LUNES-VIERNES</b>	755	876	1.379
<b>PROMEDIO SABADO-DOMINGO</b>	284	315	429
<b>PAGINAS / VISITAS</b>	1,55		
<b>DURACION MEDIA VISITAS</b>	0:04:28		
<b>TIEMPO INTERACCIÓN MEDIO</b>	0:01:26		

#### 2. Secciones (Nacional)

	PAGINAS	%
<b>HOME</b>	5.970	16.99 %
<b>RESTO</b>	29.169	83.01 %

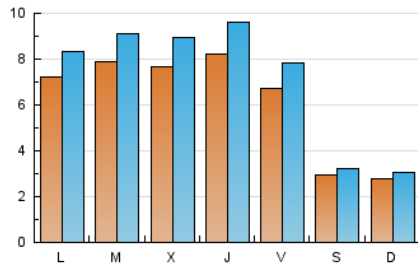
#### 3. Por día del mes (Nacional)

Día	N. únicos	Visitas	Páginas	Día	N. únicos	Visitas	Páginas	Día	N. únicos	Visitas	Páginas
<b>1</b>	909	1.047	1.567	<b>11</b>	706	804	1.432	<b>21</b>	301	343	462
<b>2</b>	1.218	1.378	1.972	<b>12</b>	660	782	1.166	<b>22</b>	667	785	1.291
<b>3</b>	948	1.064	1.655	<b>13</b>	280	307	378	<b>23</b>	708	822	1.370
<b>4</b>	913	1.061	1.670	<b>14</b>	270	296	436	<b>24</b>	716	835	1.431
<b>5</b>	773	877	1.341	<b>15</b>	621	719	1.287	<b>25</b>	907	1.064	1.516
<b>6</b>	297	328	440	<b>16</b>	644	761	1.271	<b>26</b>	609	711	1.178
<b>7</b>	278	301	376	<b>17</b>	897	1.069	1.681	<b>27</b>	283	327	507
<b>8</b>	874	985	1.490	<b>18</b>	761	907	1.378	<b>28</b>	257	279	336
<b>9</b>	661	745	1.107	<b>19</b>	650	771	1.134	<b>29</b>	533	622	924
<b>10</b>	651	747	1.342	<b>20</b>	307	338	498	<b>30</b>	708	842	1.305
								<b>31</b>	634	744	1.198

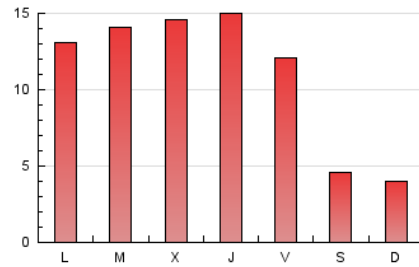
### 4. Gráficas (Nacional)

#### 4.1 Por día de la semana (promedio)

N. únicos / Visitas (x 100)

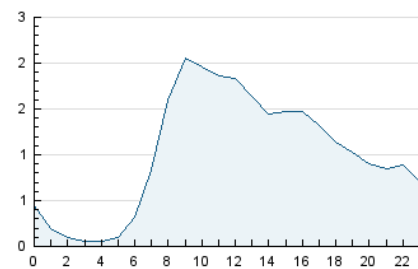


Páginas (x 100)

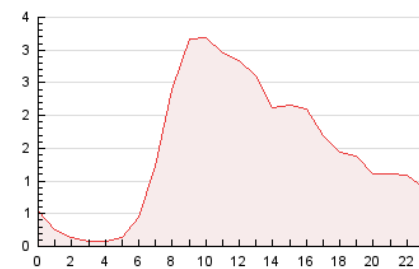


#### 4.2 Por franja horaria (promedio)

Visitas\_ (x 1000)

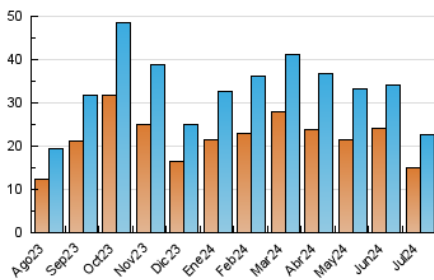


Páginas (x 1000)

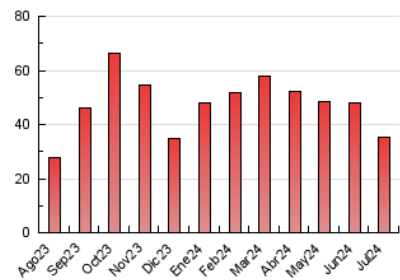


#### 4.3 Por meses

N. únicos / Visitas (x 1000)



Páginas (x 1000)



## 5. Observaciones

Este Medio Electrónico de Comunicación ha sido medido por la herramienta Google Analytics de Google (GA4)

## 6. Definiciones básicas (Para más información ver Normas Técnicas para el Control de los Medios Electrónicos de Comunicación)

### Página Vista:

Conjunto de ficheros enviado a un usuario como resultado de una petición del mismo recibida por el servidor. Cuando la página está formada por varios marcos (frames), el conjunto de los mismos tendrá, a efectos de cómputo, la consideración de una página unitaria.

### Visita:

Una secuencia ininterrumpida de páginas servidas a un usuario válido. Si dicho usuario no realiza peticiones de páginas en un periodo de tiempo (30 min) la siguiente petición constituirá el inicio de una nueva visita.

### Navegador Único:

Total de combinaciones únicas de una dirección IP y un identificador adicional. Los medios pueden utilizar cookies o el Identificador de Alta de registro.

### Duración Página Vista:

Tiempo acumulado en segundos de todas las páginas vistas (en visitas de dos o más páginas vistas), dividido por el número total de páginas vistas.

### Duración Visita:

Tiempo en segundos de todas las visitas de dos o más páginas vistas, dividido por el número total de visitas de dos o más páginas vistas.

### Tráfico nacional:

Audiencia/difusión correspondiente a España medida en base a los datos de las direcciones IP registradas por el sistema de medición.

## 7. Opinión

De OJDinteractiva, la división de INFORMACIÓN Y CONTROL DE PUBLICACIONES S.A.:

Hemos examinado la información facilitada por el editor del medio electrónico para el periodo que comprende la presente certificación.

Nuestro examen se ha realizado de acuerdo con las normas y procedimientos establecidos en las Normas Técnicas para el Control de los Medios Electrónicos de Comunicación.

En nuestra opinión, la presente acta presenta razonablemente la difusión/audiencia registrada por este medio electrónico.

### ADVERTENCIA:

El trabajo de OJDinteractiva, la división de INFORMACIÓN Y CONTROL DE PUBLICACIONES S.A (INTROL) se limita a la realización de pruebas para la revisión de los datos de recuento suministrados por el editor con la finalidad de expresar una opinión sobre la razonabilidad de dichos datos de acuerdo con las Normas Técnicas para el control de los MEC.

Por tanto, INTROL no acepta responsabilidad alguna por las inexactitudes o errores que puedan existir en los datos de recuento. Tampoco acepta ninguna responsabilidad por la falsedad en los datos de recuento recibidos del editor, ni por otros datos de medición que no están incluidos en el análisis.

Agosto - 2024

OJDinteractiva