



## INFORMACION Y CONTROL DE PUBLICACIONES, S.A.

Velázquez, 46, 1º Drcha - Tel. 91 435 00 32 Fax 91 435 96 05 - 28001 - MADRID  
Av. Diagonal 497, 5a planta - Tel 93 439 24 18 Fax 93 419 25 34 - 08029 - BARCELONA

**Título:** SOCIAL.CAT  
**URL Primaria:** https://www.social.cat  
**Editor:** Tirabol Produccions, S.L.  
**Domicilio:** Carrer Ali Bei, 25 1º 2ª  
**Ciudad:** 08010 BARCELONA  
**Teléfono:** 93 185 61 30  
**Fax:** 93 185 61 31  
**E-mail:**  
**Clasificación:** Noticias e Información  
**Sub-Clasificación:** Noticias globales y actualidad

**social.cat**  
El diari digital del tercer sector a Catalunya

### 1. Cifras totales y promedios (Nacional e Internacional)

MES - AÑO	NAVEGADORES UNICOS	VISITAS	PAGINAS
Diciembre - 2024	13.350	20.016	34.865
<b>PROMEDIO DIARIO</b>	<b>557</b>	<b>654</b>	<b>1.125</b>
<b>PROMEDIO LUNES-VIERNES</b>	648	765	1.344
<b>PROMEDIO SABADO-DOMINGO</b>	334	381	589
<b>PAGINAS / VISITAS</b>	1,72		
<b>DURACION MEDIA VISITAS</b>	0:05:53		
<b>TIEMPO INTERACCIÓN MEDIO</b>	0:01:27		

### 2. Secciones (Nacional e Internacional)

	PAGINAS	%
<b>HOME</b>	7.831	22.46 %
<b>RESTO</b>	27.034	77.54 %

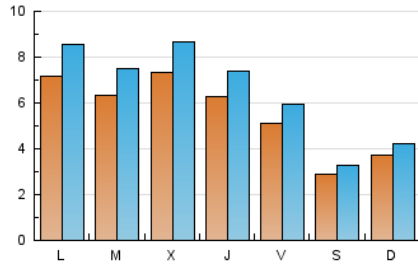
### 3. Por día del mes (Nacional e Internacional)

Día	N. únicos	Visitas	Páginas	Día	N. únicos	Visitas	Páginas	Día	N. únicos	Visitas	Páginas
<b>1</b>	609	694	1.079	<b>11</b>	869	1.046	1.998	<b>21</b>	283	323	663
<b>2</b>	1.244	1.470	2.426	<b>12</b>	756	898	1.906	<b>22</b>	250	290	588
<b>3</b>	1.033	1.227	1.920	<b>13</b>	587	682	1.300	<b>23</b>	382	447	873
<b>4</b>	1.023	1.208	1.941	<b>14</b>	337	375	504	<b>24</b>	255	284	506
<b>5</b>	886	1.039	1.814	<b>15</b>	341	393	543	<b>25</b>	149	171	237
<b>6</b>	438	503	775	<b>16</b>	757	907	1.596	<b>26</b>	208	226	271
<b>7</b>	326	379	509	<b>17</b>	789	932	1.695	<b>27</b>	342	391	577
<b>8</b>	388	449	640	<b>18</b>	888	1.040	1.716	<b>28</b>	207	233	375
<b>9</b>	819	996	1.782	<b>19</b>	660	789	1.628	<b>29</b>	269	291	396
<b>10</b>	852	1.024	1.759	<b>20</b>	679	813	1.639	<b>30</b>	384	451	721
								<b>31</b>	251	294	488

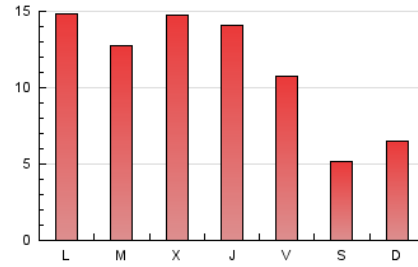
4. Gráficas (Nacional e Internacional)

4.1 Por día de la semana (promedio)

N. únicos / Visitas (x 100)

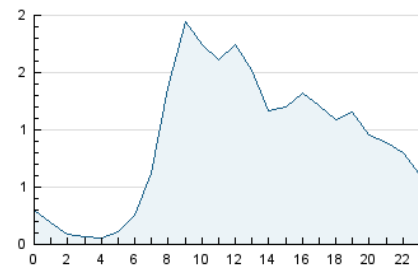


Páginas (x 100)

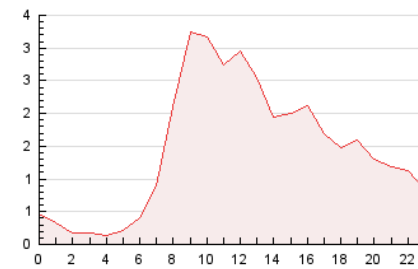


4.2 Por franja horaria (promedio)

Visitas\_ (x 1000)

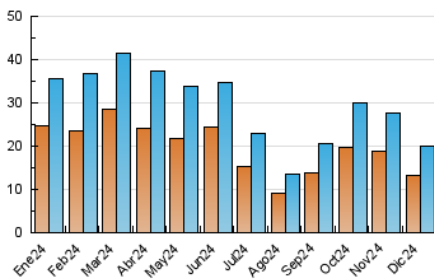


Páginas (x 1000)

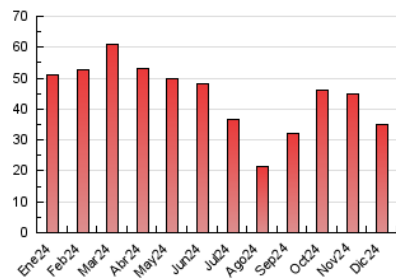


4.3 Por meses

N. únicos / Visitas (x 1000)



Páginas (x 1000)





## INFORMACION Y CONTROL DE PUBLICACIONES, S.A.

Velázquez, 46, 1ª Drcha - Tel. 91 435 00 32 Fax 91 435 96 05 - 28001 - MADRID  
Av. Diagonal 497, 5a planta - Tel 93 439 24 18 Fax 93 419 25 34 - 08029 - BARCELONA

### Anexo - Tráfico Nacional

**Título:** SOCIAL.CAT  
**URL Primaria:** https://www.social.cat  
**Editor:** Tirabol Produccions, S.L.  
**Domicilio:** Carrer Ali Bei, 25 1º 2ª  
**Ciudad:** 08010 BARCELONA  
**Teléfono:** 93 185 61 30  
**Fax:** 93 185 61 31  
**E-mail:**  
**Clasificación:** Noticias e Información  
**Sub-Clasificación:** Noticias globales y actualidad

**social.cat**  
El diari digital del tercer sector a Catalunya

#### 1. Cifras totales y promedios (Nacional)

MES - AÑO	NAVEGADORES UNICOS	VISITAS	PAGINAS
Diciembre - 2024	13.144	19.737	34.467
<b>PROMEDIO DIARIO</b>	<b>550</b>	<b>645</b>	<b>1.112</b>
<b>PROMEDIO LUNES-VIERNES</b>	640	756	1.329
<b>PROMEDIO SABADO-DOMINGO</b>	329	374	580
<b>PAGINAS / VISITAS</b>	1,72		
<b>DURACION MEDIA VISITAS</b>	0:05:52		
<b>TIEMPO INTERACCIÓN MEDIO</b>	0:01:27		

#### 2. Secciones (Nacional)

	PAGINAS	%
<b>HOME</b>	7.722	22.40 %
<b>RESTO</b>	26.745	77.60 %

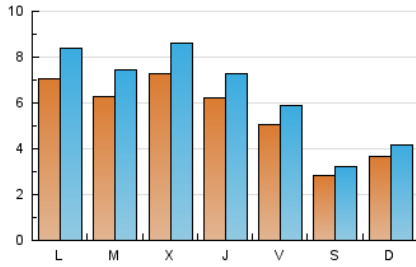
#### 3. Por día del mes (Nacional)

Día	N. únicos	Visitas	Páginas	Día	N. únicos	Visitas	Páginas	Día	N. únicos	Visitas	Páginas
<b>1</b>	605	691	1.074	<b>11</b>	861	1.038	1.987	<b>21</b>	281	321	661
<b>2</b>	1.219	1.443	2.398	<b>12</b>	754	896	1.902	<b>22</b>	245	285	579
<b>3</b>	1.024	1.215	1.911	<b>13</b>	582	676	1.294	<b>23</b>	378	442	868
<b>4</b>	1.018	1.201	1.929	<b>14</b>	334	372	500	<b>24</b>	255	284	506
<b>5</b>	875	1.024	1.794	<b>15</b>	334	386	536	<b>25</b>	147	167	233
<b>6</b>	429	488	744	<b>16</b>	746	895	1.571	<b>26</b>	205	223	268
<b>7</b>	320	370	500	<b>17</b>	781	923	1.679	<b>27</b>	335	383	570
<b>8</b>	378	434	618	<b>18</b>	876	1.028	1.703	<b>28</b>	201	225	364
<b>9</b>	808	984	1.762	<b>19</b>	649	776	1.613	<b>29</b>	263	285	388
<b>10</b>	842	1.014	1.741	<b>20</b>	674	806	1.592	<b>30</b>	374	437	699
								<b>31</b>	247	290	483

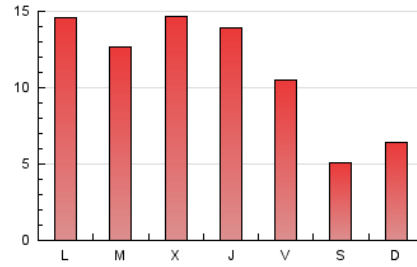
4. Gráficas (Nacional)

4.1 Por día de la semana (promedio)

N. únicos / Visitas (x 100)

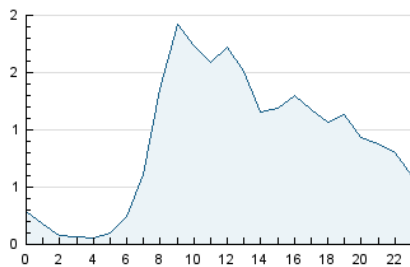


Páginas (x 100)

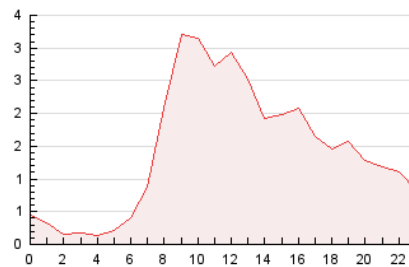


4.2 Por franja horaria (promedio)

Visitas\_ (x 1000)

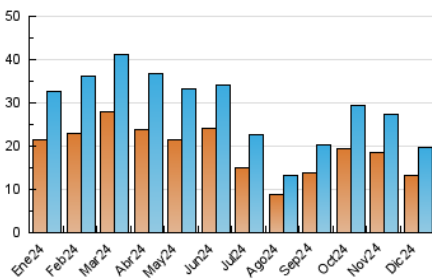


Páginas (x 1000)

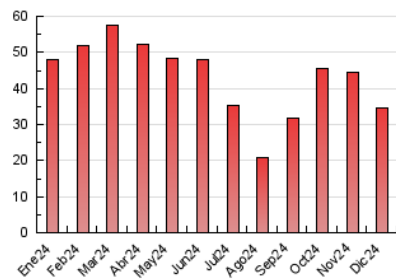


4.3 Por meses

N. únicos / Visitas (x 1000)



Páginas (x 1000)



## 5. Observaciones

Este Medio Electrónico de Comunicación ha sido medido por la herramienta Google Analytics de Google (GA4).

## 6. Definiciones básicas (Para más información ver Normas Técnicas para el Control de los Medios Electrónicos de Comunicación)

### Página Vista:

Conjunto de ficheros enviado a un usuario como resultado de una petición del mismo recibida por el servidor. Cuando la página está formada por varios marcos (frames), el conjunto de los mismos tendrá, a efectos de cómputo, la consideración de una página unitaria.

### Visita:

Una secuencia ininterrumpida de páginas servidas a un usuario válido. Si dicho usuario no realiza peticiones de páginas en un periodo de tiempo (30 min) la siguiente petición constituirá el inicio de una nueva visita.

### Navegador Único:

Total de combinaciones únicas de una dirección IP y un identificador adicional. Los medios pueden utilizar cookies o el Identificador de Alta de registro.

### Duración Página Vista:

Tiempo acumulado en segundos de todas las páginas vistas (en visitas de dos o más páginas vistas), dividido por el número total de páginas vistas.

### Duración Visita:

Tiempo en segundos de todas las visitas de dos o más páginas vistas, dividido por el número total de visitas de dos o más páginas vistas.

### Tráfico nacional:

Audiencia/difusión correspondiente a España medida en base a los datos de las direcciones IP registradas por el sistema de medición.

## 7. Opinión

De OJDinteractiva, la división de INFORMACIÓN Y CONTROL DE PUBLICACIONES S.A.:

Hemos examinado la información facilitada por el editor del medio electrónico para el periodo que comprende la presente certificación.

Nuestro examen se ha realizado de acuerdo con las normas y procedimientos establecidos en las Normas Técnicas para el Control de los Medios Electrónicos de Comunicación.

En nuestra opinión, la presente acta presenta razonablemente la difusión/audiencia registrada por este medio electrónico.

### ADVERTENCIA:

El trabajo de OJDinteractiva, la división de INFORMACIÓN Y CONTROL DE PUBLICACIONES S.A (INTROL) se limita a la realización de pruebas para la revisión de los datos de recuento suministrados por el editor con la finalidad de expresar una opinión sobre la razonabilidad de dichos datos de acuerdo con las Normas Técnicas para el control de los MEC.

Por tanto, INTROL no acepta responsabilidad alguna por las inexactitudes o errores que puedan existir en los datos de recuento. Tampoco acepta ninguna responsabilidad por la falsedad en los datos de recuento recibidos del editor, ni por otros datos de medición que no están incluidos en el análisis.

- 2024

OJDinteractiva