



## INFORMACION Y CONTROL DE PUBLICACIONES, S.A.

Velázquez, 46, 1ª Drcha - Tel. 91 435 00 32 Fax 91 435 96 05 - 28001 - MADRID  
Av. Diagonal 497, 5a planta - Tel 93 439 24 18 Fax 93 419 25 34 - 08029 - BARCELONA

**Título:** BETERA.COM  
**URL Primaria:** http://www.betera.com/  
**Editor:** Olollir, S.L.  
**Domicilio:** San Juan de Ribera, 35  
**Ciudad:** 46190 RIBA-ROJA DEL TÚRIA  
**Teléfono:** 962741484  
**Fax:**  
**E-mail:**  
**Clasificación:** Noticias e Información  
**Sub-Clasificación:** Noticias globales y actualidad



### 1. Cifras totales y promedios (Nacional e Internacional)

MES - AÑO	NAVEGADORES UNICOS	VISITAS	PAGINAS
Marzo - 2024	3.989	4.792	9.255
<b>PROMEDIO DIARIO</b>	<b>147</b>	<b>155</b>	<b>299</b>
<b>PROMEDIO LUNES-VIERNES</b>	148	159	222
<b>PROMEDIO SABADO-DOMINGO</b>	146	146	459
<b>PAGINAS / VISITAS</b>	1,93		
<b>DURACION MEDIA VISITAS</b>	0:01:38		
<b>TIEMPO INTERACCIÓN MEDIO</b>	0:00:56		

### 2. Secciones (Nacional e Internacional)

	PAGINAS	%
<b>HOME</b>	798	8.62 %
<b>RESTO</b>	8.457	91.38 %

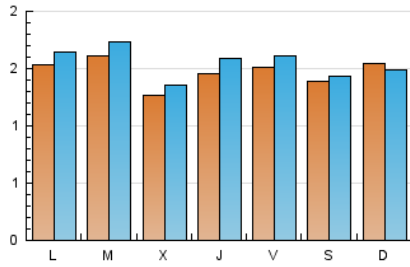
### 3. Por día del mes (Nacional e Internacional)

Día	N. únicos	Visitas	Páginas	Día	N. únicos	Visitas	Páginas	Día	N. únicos	Visitas	Páginas
<b>1</b>	133	141	181	<b>11</b>	142	149	201	<b>21</b>	141	156	220
<b>2</b>	130	141	194	<b>12</b>	135	146	206	<b>22</b>	185	200	280
<b>3</b>	142	159	220	<b>13</b>	120	133	180	<b>23</b>	175	183	232
<b>4</b>	162	174	321	<b>14</b>	158	173	244	<b>24</b>	159	168	253
<b>5</b>	148	159	228	<b>15</b>	152	168	218	<b>25</b>	144	156	194
<b>6</b>	124	127	230	<b>16</b>	197	194	759	<b>26</b>	127	139	173
<b>7</b>	142	153	235	<b>17</b>	252	193	2.365	<b>27</b>	119	127	166
<b>8</b>	145	153	211	<b>18</b>	165	176	245	<b>28</b>	142	154	199
<b>9</b>	99	104	129	<b>19</b>	233	247	366	<b>29</b>	140	145	170
<b>10</b>	126	133	193	<b>20</b>	143	156	194	<b>30</b>	93	95	119
								<b>31</b>	89	90	129

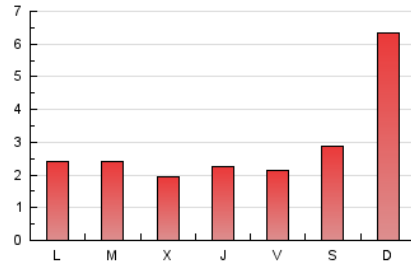
### 4. Gráficas (Nacional e Internacional)

#### 4.1 Por día de la semana (promedio)

N. únicos / Visitas (x 100)

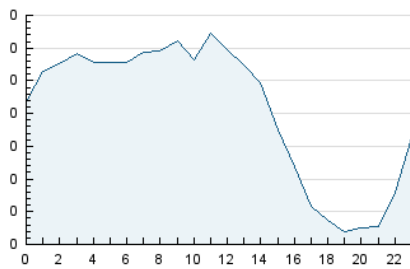


Páginas (x 100)



#### 4.2 Por franja horaria (promedio)

Visitas\_ (x 1000)

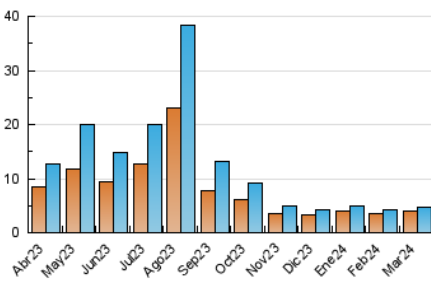


Páginas (x 1000)

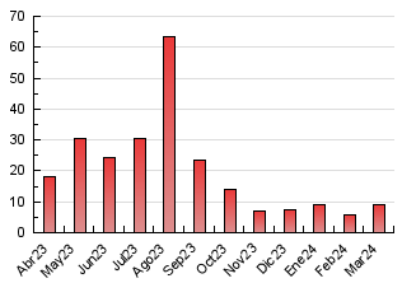


#### 4.3 Por meses

N. únicos / Visitas (x 1000)



Páginas (x 1000)





## INFORMACION Y CONTROL DE PUBLICACIONES, S.A.

Velázquez, 46, 1ª Drcha - Tel. 91 435 00 32 Fax 91 435 96 05 - 28001 - MADRID  
 Av. Diagonal 497, 5a planta - Tel 93 439 24 18 Fax 93 419 25 34 - 08029 - BARCELONA

### Anexo - Tráfico Nacional

**Título:** BETERA.COM  
**URL Primaria:** http://www.betera.com/  
**Editor:** Olollir, S.L.  
**Domicilio:** San Juan de Ribera, 35  
**Ciudad:** 46190 RIBA-ROJA DEL TÚRIA  
**Teléfono:** 962741484  
**Fax:**  
**E-mail:**  
**Clasificación:** Noticias e Información  
**Sub-Clasificación:** Noticias globales y actualidad



#### 1. Cifras totales y promedios (Nacional)

MES - AÑO	NAVEGADORES UNICOS	VISITAS	PAGINAS
Marzo - 2024	3.670	4.516	6.479
<b>PROMEDIO DIARIO</b>	<b>136</b>	<b>146</b>	<b>209</b>
<b>PROMEDIO LUNES-VIERNES</b>	<b>138</b>	<b>149</b>	<b>211</b>
<b>PROMEDIO SABADO-DOMINGO</b>	<b>132</b>	<b>139</b>	<b>206</b>
<b>PAGINAS / VISITAS</b>	<b>1,43</b>		
<b>DURACION MEDIA VISITAS</b>	<b>0:01:38</b>		
<b>TIEMPO INTERACCIÓN MEDIO</b>	<b>0:00:48</b>		

#### 2. Secciones (Nacional)

	PAGINAS	%
<b>HOME</b>	672	10.37 %
<b>RESTO</b>	5.807	89.63 %

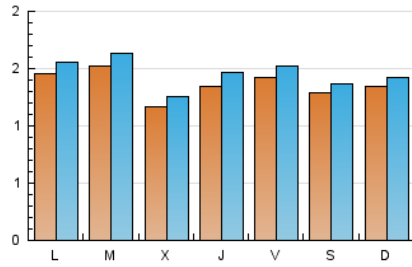
#### 3. Por día del mes (Nacional)

Día	N. únicos	Visitas	Páginas	Día	N. únicos	Visitas	Páginas	Día	N. únicos	Visitas	Páginas
<b>1</b>	121	129	169	<b>11</b>	134	141	193	<b>21</b>	127	141	199
<b>2</b>	127	138	190	<b>12</b>	126	137	196	<b>22</b>	178	193	273
<b>3</b>	141	158	219	<b>13</b>	111	124	168	<b>23</b>	170	178	227
<b>4</b>	159	171	317	<b>14</b>	151	166	236	<b>24</b>	150	159	243
<b>5</b>	135	143	211	<b>15</b>	145	161	210	<b>25</b>	135	147	184
<b>6</b>	118	121	223	<b>16</b>	168	179	296	<b>26</b>	123	133	165
<b>7</b>	135	146	226	<b>17</b>	177	183	341	<b>27</b>	113	121	160
<b>8</b>	139	147	202	<b>18</b>	154	164	229	<b>28</b>	125	134	177
<b>9</b>	94	99	123	<b>19</b>	223	237	354	<b>29</b>	127	132	155
<b>10</b>	121	128	188	<b>20</b>	127	136	175	<b>30</b>	88	90	113
								<b>31</b>	79	80	117

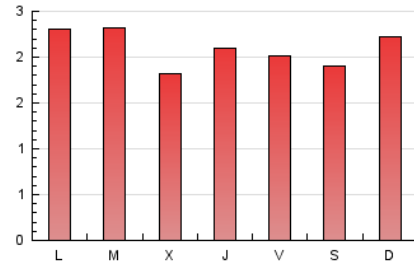
### 4. Gráficas (Nacional)

#### 4.1 Por día de la semana (promedio)

N. únicos / Visitas (x 100)

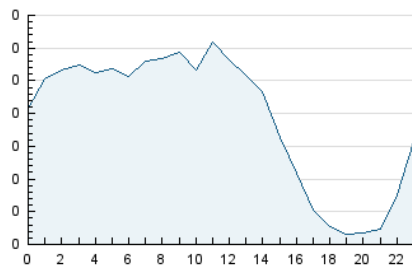


Páginas (x 100)

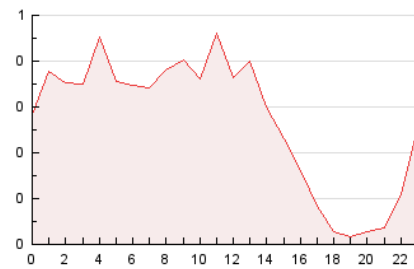


#### 4.2 Por franja horaria (promedio)

Visitas\_ (x 1000)

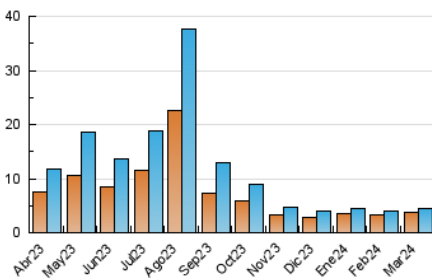


Páginas (x 1000)

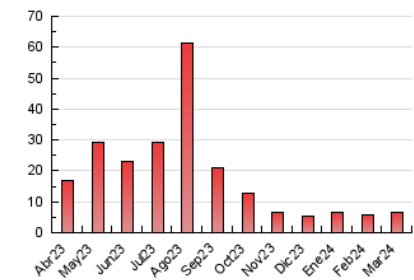


#### 4.3 Por meses

N. únicos / Visitas (x 1000)



Páginas (x 1000)



## 5. Observaciones

Este Medio Electrónico de Comunicación ha sido medido por la herramienta Google Analytics de Google (GA4)

## 6. Definiciones básicas (Para más información ver Normas Técnicas para el Control de los Medios Electrónicos de Comunicación)

### Página Vista:

Conjunto de ficheros enviado a un usuario como resultado de una petición del mismo recibida por el servidor. Cuando la página está formada por varios marcos (frames), el conjunto de los mismos tendrá, a efectos de cómputo, la consideración de una página unitaria.

### Visita:

Una secuencia ininterrumpida de páginas servidas a un usuario válido. Si dicho usuario no realiza peticiones de páginas en un periodo de tiempo (30 min) la siguiente petición constituirá el inicio de una nueva visita.

### Navegador Único:

Total de combinaciones únicas de una dirección IP y un identificador adicional. Los medios pueden utilizar cookies o el Identificador de Alta de registro.

### Duración Página Vista:

Tiempo acumulado en segundos de todas las páginas vistas (en visitas de dos o más páginas vistas), dividido por el número total de páginas vistas.

### Duración Visita:

Tiempo en segundos de todas las visitas de dos o más páginas vistas, dividido por el número total de visitas de dos o más páginas vistas.

### Tráfico nacional:

Audiencia/difusión correspondiente a España medida en base a los datos de las direcciones IP registradas por el sistema de medición.

## 7. Opinión

De OJDinteractiva, la división de INFORMACIÓN Y CONTROL DE PUBLICACIONES S.A.:

Hemos examinado la información facilitada por el editor del medio electrónico para el periodo que comprende la presente certificación.

Nuestro examen se ha realizado de acuerdo con las normas y procedimientos establecidos en las Normas Técnicas para el Control de los Medios Electrónicos de Comunicación.

En nuestra opinión, la presente acta presenta razonablemente la difusión/audiencia registrada por este medio electrónico.

### ADVERTENCIA:

El trabajo de OJDinteractiva, la división de INFORMACIÓN Y CONTROL DE PUBLICACIONES S.A (INTROL) se limita a la realización de pruebas para la revisión de los datos de recuento suministrados por el editor con la finalidad de expresar una opinión sobre la razonabilidad de dichos datos de acuerdo con las Normas Técnicas para el control de los MEC.

Por tanto, INTROL no acepta responsabilidad alguna por las inexactitudes o errores que puedan existir en los datos de recuento. Tampoco acepta ninguna responsabilidad por la falsedad en los datos de recuento recibidos del editor, ni por otros datos de medición que no están incluidos en el análisis.

Abril - 2024

OJDinteractiva