



## INFORMACION Y CONTROL DE PUBLICACIONES, S.A.

Velázquez, 46, 1º Drcha - Tel. 91 435 00 32 Fax 91 435 96 05 - 28001 - MADRID  
Av. Diagonal 497, 5a planta - Tel 93 439 24 18 Fax 93 419 25 34 - 08029 - BARCELONA

**Título:** BETERA.COM  
**URL Primaria:** http://www.betera.com/  
**Editor:** Olollir, S.L.  
**Domicilio:** San Juan de Ribera, 35  
**Ciudad:** 46190 RIBA-ROJA DEL TÚRIA  
**Teléfono:** 962741484  
**Fax:**  
**E-mail:**  
**Clasificación:** Noticias e Información  
**Sub-Clasificación:** Noticias globales y actualidad



### 1. Cifras totales y promedios (Nacional e Internacional)

MES - AÑO	NAVEGADORES UNICOS	VISITAS	PAGINAS
Abril - 2024	3.051	3.727	4.867
<b>PROMEDIO DIARIO</b>	<b>116</b>	<b>124</b>	<b>162</b>
<b>PROMEDIO LUNES-VIERNES</b>	123	132	174
<b>PROMEDIO SABADO-DOMINGO</b>	98	104	131
<b>PAGINAS / VISITAS</b>	1,31		
<b>DURACION MEDIA VISITAS</b>	0:01:46		
<b>TIEMPO INTERACCIÓN MEDIO</b>	0:00:45		

### 2. Secciones (Nacional e Internacional)

	PAGINAS	%
<b>HOME</b>	626	12.86 %
<b>RESTO</b>	4.241	87.14 %

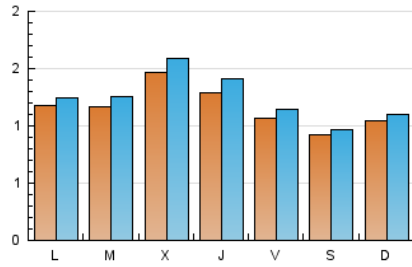
### 3. Por día del mes (Nacional e Internacional)

Día	N. únicos	Visitas	Páginas	Día	N. únicos	Visitas	Páginas	Día	N. únicos	Visitas	Páginas
<b>1</b>	126	136	176	<b>11</b>	124	137	194	<b>21</b>	129	141	176
<b>2</b>	104	115	155	<b>12</b>	106	112	144	<b>22</b>	126	130	165
<b>3</b>	191	207	255	<b>13</b>	97	102	132	<b>23</b>	110	115	130
<b>4</b>	113	121	144	<b>14</b>	97	102	128	<b>24</b>	123	132	185
<b>5</b>	102	107	135	<b>15</b>	123	132	161	<b>25</b>	138	152	204
<b>6</b>	73	77	96	<b>16</b>	134	147	237	<b>26</b>	119	128	167
<b>7</b>	91	96	119	<b>17</b>	141	152	210	<b>27</b>	88	95	119
<b>8</b>	103	106	145	<b>18</b>	141	152	183	<b>28</b>	97	101	118
<b>9</b>	128	140	175	<b>19</b>	101	108	141	<b>29</b>	112	114	130
<b>10</b>	133	143	183	<b>20</b>	109	115	161	<b>30</b>	107	112	199

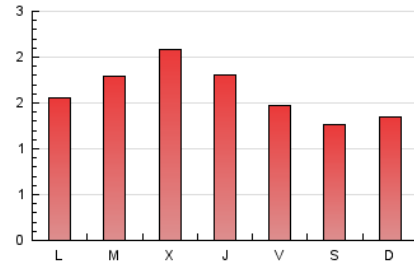
#### 4. Gráficas (Nacional e Internacional)

##### 4.1 Por día de la semana (promedio)

N. únicos / Visitas (x 100)



Páginas (x 100)

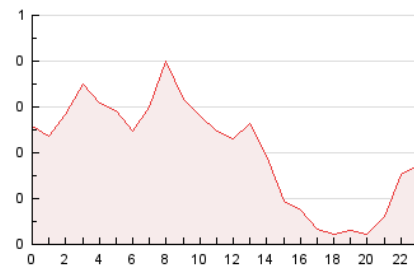


##### 4.2 Por franja horaria (promedio)

Visitas\_ (x 1000)

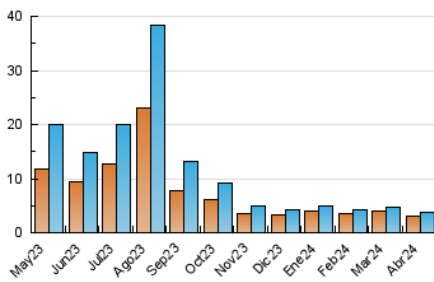


Páginas (x 1000)

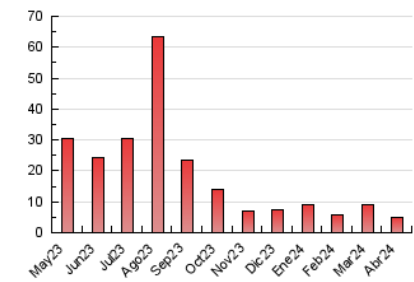


##### 4.3 Por meses

N. únicos / Visitas (x 1000)



Páginas (x 1000)





## INFORMACION Y CONTROL DE PUBLICACIONES, S.A.

Velázquez, 46, 1ª Drcha - Tel. 91 435 00 32 Fax 91 435 96 05 - 28001 - MADRID  
Av. Diagonal 497, 5a planta - Tel 93 439 24 18 Fax 93 419 25 34 - 08029 - BARCELONA

### Anexo - Tráfico Nacional

**Título:** BETERA.COM  
**URL Primaria:** http://www.betera.com/  
**Editor:** Olollir, S.L.  
**Domicilio:** San Juan de Ribera, 35  
**Ciudad:** 46190 RIBA-ROJA DEL TÚRIA  
**Teléfono:** 962741484  
**Fax:**  
**E-mail:**  
**Clasificación:** Noticias e Información  
**Sub-Clasificación:** Noticias globales y actualidad



#### 1. Cifras totales y promedios (Nacional)

MES - AÑO	NAVEGADORES UNICOS	VISITAS	PAGINAS
Abril - 2024	2.804	3.452	4.534
<b>PROMEDIO DIARIO</b>	<b>108</b>	<b>115</b>	<b>151</b>
<b>PROMEDIO LUNES-VIERNES</b>	114	122	162
<b>PROMEDIO SABADO-DOMINGO</b>	90	96	122
<b>PAGINAS / VISITAS</b>	1,31		
<b>DURACION MEDIA VISITAS</b>	0:01:49		
<b>TIEMPO INTERACCIÓN MEDIO</b>	0:00:47		

#### 2. Secciones (Nacional)

	PAGINAS	%
<b>HOME</b>	480	10.59 %
<b>RESTO</b>	4.054	89.41 %

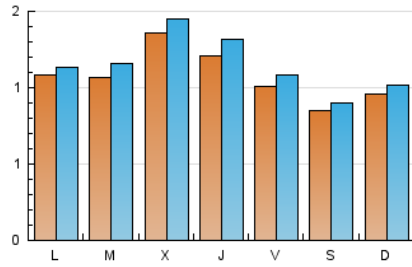
#### 3. Por día del mes (Nacional)

Día	N. únicos	Visitas	Páginas	Día	N. únicos	Visitas	Páginas	Día	N. únicos	Visitas	Páginas
1	114	123	163	11	113	126	178	21	118	129	162
2	98	108	148	12	98	104	136	22	110	114	148
3	177	188	229	13	90	94	123	23	99	104	118
4	108	116	138	14	87	91	118	24	112	121	170
5	96	101	128	15	115	124	153	25	130	144	195
6	67	69	84	16	128	141	230	26	113	122	160
7	88	92	116	17	132	140	184	27	85	92	116
8	99	102	141	18	131	141	171	28	90	94	111
9	119	131	161	19	96	103	136	29	102	104	119
10	122	132	168	20	98	104	149	30	93	98	181

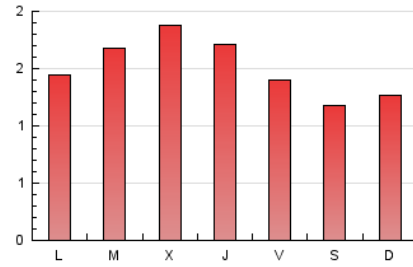
## 4. Gráficas (Nacional)

### 4.1 Por día de la semana (promedio)

N. únicos / Visitas (x 100)



Páginas (x 100)

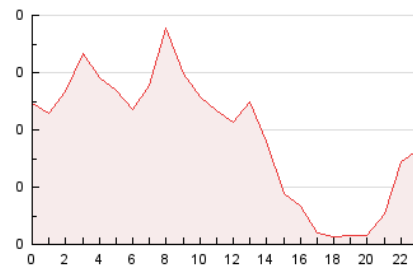


### 4.2 Por franja horaria (promedio)

Visitas\_ (x 1000)

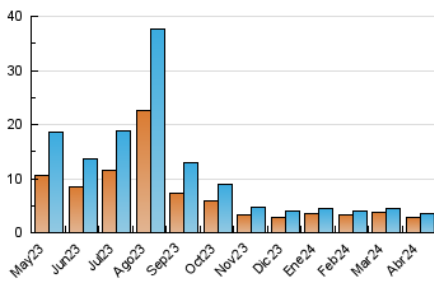


Páginas (x 1000)

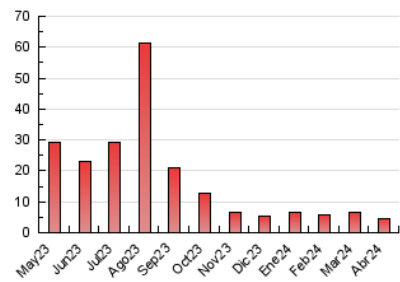


### 4.3 Por meses

N. únicos / Visitas (x 1000)



Páginas (x 1000)



## 5. Observaciones

Este Medio Electrónico de Comunicación ha sido medido por la herramienta Google Analytics de Google (GA4)

## 6. Definiciones básicas (Para más información ver Normas Técnicas para el Control de los Medios Electrónicos de Comunicación)

### Página Vista:

Conjunto de ficheros enviado a un usuario como resultado de una petición del mismo recibida por el servidor. Cuando la página está formada por varios marcos (frames), el conjunto de los mismos tendrá, a efectos de cómputo, la consideración de una página unitaria.

### Visita:

Una secuencia ininterrumpida de páginas servidas a un usuario válido. Si dicho usuario no realiza peticiones de páginas en un periodo de tiempo (30 min) la siguiente petición constituirá el inicio de una nueva visita.

### Navegador Único:

Total de combinaciones únicas de una dirección IP y un identificador adicional. Los medios pueden utilizar cookies o el Identificador de Alta de registro.

### Duración Página Vista:

Tiempo acumulado en segundos de todas las páginas vistas (en visitas de dos o más páginas vistas), dividido por el número total de páginas vistas.

### Duración Visita:

Tiempo en segundos de todas las visitas de dos o más páginas vistas, dividido por el número total de visitas de dos o más páginas vistas.

### Tráfico nacional:

Audiencia/difusión correspondiente a España medida en base a los datos de las direcciones IP registradas por el sistema de medición.

## 7. Opinión

De OJDinteractiva, la división de INFORMACIÓN Y CONTROL DE PUBLICACIONES S.A.:

Hemos examinado la información facilitada por el editor del medio electrónico para el periodo que comprende la presente certificación.

Nuestro examen se ha realizado de acuerdo con las normas y procedimientos establecidos en las Normas Técnicas para el Control de los Medios Electrónicos de Comunicación.

En nuestra opinión, la presente acta presenta razonablemente la difusión/audiencia registrada por este medio electrónico.

### ADVERTENCIA:

El trabajo de OJDinteractiva, la división de INFORMACIÓN Y CONTROL DE PUBLICACIONES S.A (INTROL) se limita a la realización de pruebas para la revisión de los datos de recuento suministrados por el editor con la finalidad de expresar una opinión sobre la razonabilidad de dichos datos de acuerdo con las Normas Técnicas para el control de los MEC.

Por tanto, INTROL no acepta responsabilidad alguna por las inexactitudes o errores que puedan existir en los datos de recuento. Tampoco acepta ninguna responsabilidad por la falsedad en los datos de recuento recibidos del editor, ni por otros datos de medición que no están incluidos en el análisis.

Mayo - 2024

OJDinteractiva