



## INFORMACION Y CONTROL DE PUBLICACIONES, S.A.

Velázquez, 46, 1ª Drcha - Tel. 91 435 00 32 Fax 91 435 96 05 - 28001 - MADRID  
Av. Diagonal 497, 5a planta - Tel 93 439 24 18 Fax 93 419 25 34 - 08029 - BARCELONA

**Título:** BETERA.COM  
**URL Primaria:** http://www.betera.com/  
**Editor:** Olollir, S.L.  
**Domicilio:** San Juan de Ribera, 35  
**Ciudad:** 46190 RIBA-ROJA DEL TÚRIA  
**Teléfono:** 962741484  
**Fax:**  
**E-mail:**  
**Clasificación:** Noticias e Información  
**Sub-Clasificación:** Noticias globales y actualidad



### 1. Cifras totales y promedios (Nacional e Internacional)

MES - AÑO	NAVEGADORES UNICOS	VISITAS	PAGINAS
Junio - 2024	3.516	4.211	5.642
<b>PROMEDIO DIARIO</b>	<b>132</b>	<b>140</b>	<b>188</b>
<b>PROMEDIO LUNES-VIERNES</b>	136	145	195
<b>PROMEDIO SABADO-DOMINGO</b>	124	131	174
<b>PAGINAS / VISITAS</b>	1,34		
<b>DURACION MEDIA VISITAS</b>	0:01:42		
<b>TIEMPO INTERACCIÓN MEDIO</b>	0:00:43		

### 2. Secciones (Nacional e Internacional)

	PAGINAS	%
<b>HOME</b>	489	8.67 %
<b>RESTO</b>	5.153	91.33 %

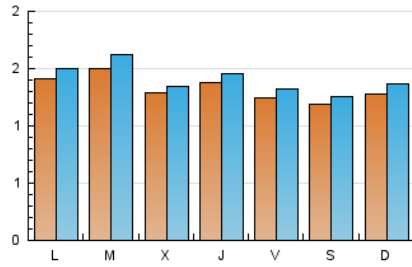
### 3. Por día del mes (Nacional e Internacional)

Día	N. únicos	Visitas	Páginas	Día	N. únicos	Visitas	Páginas	Día	N. únicos	Visitas	Páginas
<b>1</b>	89	94	148	<b>11</b>	164	179	256	<b>21</b>	131	137	170
<b>2</b>	153	161	204	<b>12</b>	124	134	180	<b>22</b>	138	148	181
<b>3</b>	172	182	246	<b>13</b>	124	135	169	<b>23</b>	147	154	215
<b>4</b>	176	190	267	<b>14</b>	120	124	150	<b>24</b>	115	121	162
<b>5</b>	119	126	159	<b>15</b>	109	118	147	<b>25</b>	145	152	251
<b>6</b>	142	149	180	<b>16</b>	97	103	124	<b>26</b>	132	135	171
<b>7</b>	122	137	195	<b>17</b>	107	116	146	<b>27</b>	116	121	170
<b>8</b>	121	125	172	<b>18</b>	115	125	179	<b>28</b>	124	130	179
<b>9</b>	126	133	183	<b>19</b>	141	146	205	<b>29</b>	140	144	199
<b>10</b>	169	180	251	<b>20</b>	170	180	218	<b>30</b>	119	132	165

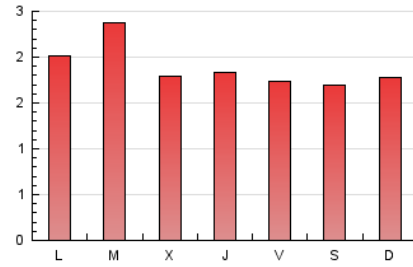
#### 4. Gráficas (Nacional e Internacional)

##### 4.1 Por día de la semana (promedio)

N. únicos / Visitas (x 100)



Páginas (x 100)



##### 4.2 Por franja horaria (promedio)

Visitas\_ (x 1000)

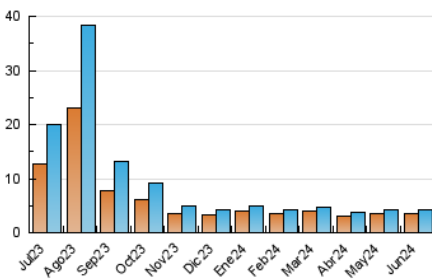


Páginas (x 1000)

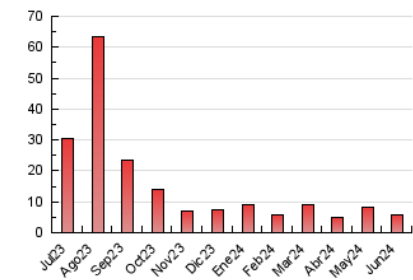


##### 4.3 Por meses

N. únicos / Visitas (x 1000)



Páginas (x 1000)





## INFORMACION Y CONTROL DE PUBLICACIONES, S.A.

Velázquez, 46, 1ª Drcha - Tel. 91 435 00 32 Fax 91 435 96 05 - 28001 - MADRID  
Av. Diagonal 497, 5a planta - Tel 93 439 24 18 Fax 93 419 25 34 - 08029 - BARCELONA

### Anexo - Tráfico Nacional

**Título:** BETERA.COM  
**URL Primaria:** http://www.betera.com/  
**Editor:** Olollir, S.L.  
**Domicilio:** San Juan de Ribera, 35  
**Ciudad:** 46190 RIBA-ROJA DEL TÚRIA  
**Teléfono:** 962741484  
**Fax:**  
**E-mail:**  
**Clasificación:** Noticias e Información  
**Sub-Clasificación:** Noticias globales y actualidad



#### 1. Cifras totales y promedios (Nacional)

MES - AÑO	NAVEGADORES UNICOS	VISITAS	PAGINAS
Junio - 2024	3.373	4.052	5.448
<b>PROMEDIO DIARIO</b>	<b>127</b>	<b>135</b>	<b>182</b>
<b>PROMEDIO LUNES-VIERNES</b>	131	140	189
<b>PROMEDIO SABADO-DOMINGO</b>	119	126	167
<b>PAGINAS / VISITAS</b>	1,34		
<b>DURACION MEDIA VISITAS</b>	0:01:43		
<b>TIEMPO INTERACCIÓN MEDIO</b>	0:00:44		

#### 2. Secciones (Nacional)

	PAGINAS	%
<b>HOME</b>	437	8.02 %
<b>RESTO</b>	5.011	91.98 %

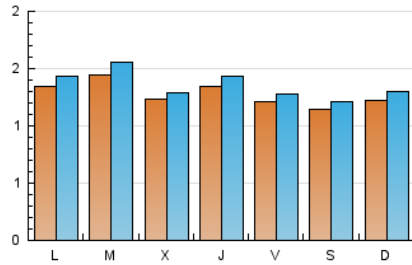
#### 3. Por día del mes (Nacional)

Día	N. únicos	Visitas	Páginas	Día	N. únicos	Visitas	Páginas	Día	N. únicos	Visitas	Páginas
<b>1</b>	85	90	144	<b>11</b>	158	173	248	<b>21</b>	128	134	167
<b>2</b>	150	158	200	<b>12</b>	118	127	173	<b>22</b>	130	139	168
<b>3</b>	166	176	239	<b>13</b>	121	132	166	<b>23</b>	143	150	209
<b>4</b>	172	186	263	<b>14</b>	119	123	149	<b>24</b>	108	112	152
<b>5</b>	113	120	152	<b>15</b>	105	114	140	<b>25</b>	141	148	247
<b>6</b>	138	145	176	<b>16</b>	93	99	120	<b>26</b>	125	128	164
<b>7</b>	114	129	185	<b>17</b>	103	111	142	<b>27</b>	111	116	162
<b>8</b>	116	120	166	<b>18</b>	108	118	166	<b>28</b>	121	127	174
<b>9</b>	117	123	170	<b>19</b>	135	140	198	<b>29</b>	139	142	197
<b>10</b>	163	173	243	<b>20</b>	167	177	215	<b>30</b>	109	122	153

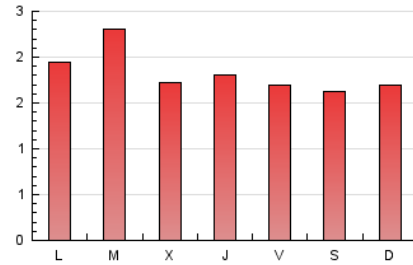
## 4. Gráficas (Nacional)

### 4.1 Por día de la semana (promedio)

N. únicos / Visitas (x 100)



Páginas (x 100)



### 4.2 Por franja horaria (promedio)

Visitas\_ (x 1000)

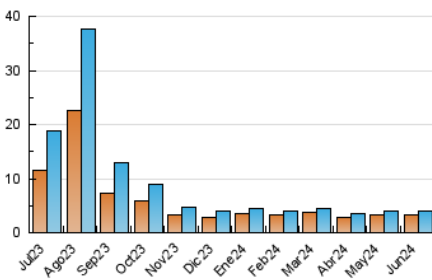


Páginas (x 1000)

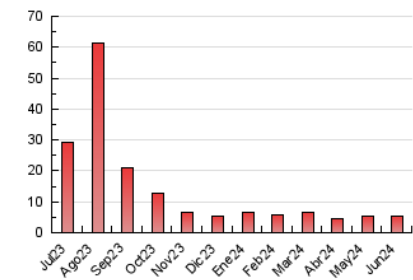


### 4.3 Por meses

N. únicos / Visitas (x 1000)



Páginas (x 1000)



## 5. Observaciones

Este Medio Electrónico de Comunicación ha sido medido por la herramienta Google Analytics de Google (GA4)

## 6. Definiciones básicas (Para más información ver Normas Técnicas para el Control de los Medios Electrónicos de Comunicación)

### Página Vista:

Conjunto de ficheros enviado a un usuario como resultado de una petición del mismo recibida por el servidor. Cuando la página está formada por varios marcos (frames), el conjunto de los mismos tendrá, a efectos de cómputo, la consideración de una página unitaria.

### Visita:

Una secuencia ininterrumpida de páginas servidas a un usuario válido. Si dicho usuario no realiza peticiones de páginas en un periodo de tiempo (30 min) la siguiente petición constituirá el inicio de una nueva visita.

### Navegador Único:

Total de combinaciones únicas de una dirección IP y un identificador adicional. Los medios pueden utilizar cookies o el Identificador de Alta de registro.

### Duración Página Vista:

Tiempo acumulado en segundos de todas las páginas vistas (en visitas de dos o más páginas vistas), dividido por el número total de páginas vistas.

### Duración Visita:

Tiempo en segundos de todas las visitas de dos o más páginas vistas, dividido por el número total de visitas de dos o más páginas vistas.

### Tráfico nacional:

Audiencia/difusión correspondiente a España medida en base a los datos de las direcciones IP registradas por el sistema de medición.

## 7. Opinión

De OJDinteractiva, la división de INFORMACIÓN Y CONTROL DE PUBLICACIONES S.A.:

Hemos examinado la información facilitada por el editor del medio electrónico para el periodo que comprende la presente certificación.

Nuestro examen se ha realizado de acuerdo con las normas y procedimientos establecidos en las Normas Técnicas para el Control de los Medios Electrónicos de Comunicación.

En nuestra opinión, la presente acta presenta razonablemente la difusión/audiencia registrada por este medio electrónico.

### ADVERTENCIA:

El trabajo de OJDinteractiva, la división de INFORMACIÓN Y CONTROL DE PUBLICACIONES S.A (INTROL) se limita a la realización de pruebas para la revisión de los datos de recuento suministrados por el editor con la finalidad de expresar una opinión sobre la razonabilidad de dichos datos de acuerdo con las Normas Técnicas para el control de los MEC.

Por tanto, INTROL no acepta responsabilidad alguna por las inexactitudes o errores que puedan existir en los datos de recuento. Tampoco acepta ninguna responsabilidad por la falsedad en los datos de recuento recibidos del editor, ni por otros datos de medición que no están incluidos en el análisis.

Julio - 2024

OJDinteractiva