



INFORMACION Y CONTROL DE PUBLICACIONES, S.A.

Velázquez, 46, 1ª Drcha - Tel. 91 435 00 32 Fax 91 435 96 05 - 28001 - MADRID
Av. Diagonal 497, 5a planta - Tel 93 439 24 18 Fax 93 419 25 34 - 08029 - BARCELONA

Título: BETERA.COM
URL Primaria: http://www.betera.com/
Editor: Olollir, S.L.
Domicilio: San Juan de Ribera, 35
Ciudad: 46190 RIBA-ROJA DEL TÚRIA
Teléfono: 962741484
Fax:
E-mail:
Clasificación: Noticias e Información
Sub-Clasificación: Noticias globales y actualidad



1. Cifras totales y promedios (Nacional e Internacional)

MES - AÑO	NAVEGADORES UNICOS	VISITAS	PAGINAS
Julio - 2024	4.852	5.800	14.376
PROMEDIO DIARIO	179	187	464
PROMEDIO LUNES-VIERNES	189	197	547
PROMEDIO SABADO-DOMINGO	150	159	224
PAGINAS / VISITAS	2,48		
DURACION MEDIA VISITAS	0:01:32		
TIEMPO INTERACCIÓN MEDIO	0:01:03		

2. Secciones (Nacional e Internacional)

	PAGINAS	%
HOME	680	4.73 %
RESTO	13.696	95.27 %

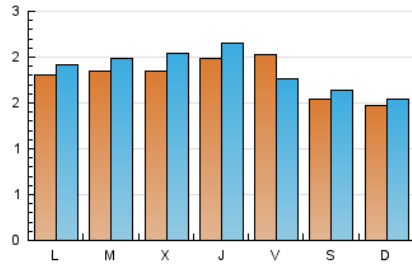
3. Por día del mes (Nacional e Internacional)

Día	N. únicos	Visitas	Páginas	Día	N. únicos	Visitas	Páginas	Día	N. únicos	Visitas	Páginas
1	238	250	362	11	135	150	192	21	212	221	303
2	158	176	231	12	118	126	174	22	178	198	300
3	143	162	200	13	112	119	165	23	159	167	238
4	154	168	207	14	114	121	166	24	168	182	283
5	118	126	164	15	147	152	199	25	146	154	233
6	122	126	159	16	318	344	499	26	338	182	6.301
7	115	121	146	17	335	373	564	27	178	193	269
8	152	163	221	18	355	386	584	28	145	152	204
9	129	133	232	19	238	268	453	29	183	197	267
10	107	113	162	20	204	218	376	30	161	170	237
								31	172	189	285

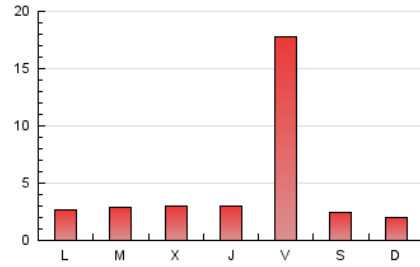
4. Gráficas (Nacional e Internacional)

4.1 Por día de la semana (promedio)

N. únicos / Visitas (x 100)



Páginas (x 100)

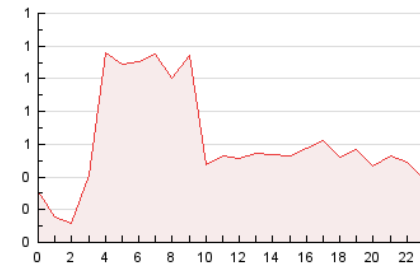


4.2 Por franja horaria (promedio)

Visitas_ (x 1000)

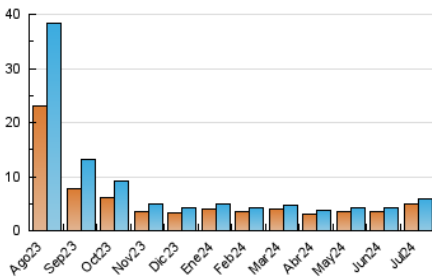


Páginas (x 1000)

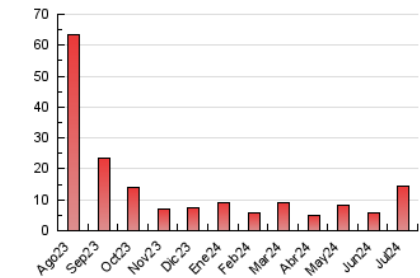


4.3 Por meses

N. únicos / Visitas (x 1000)



Páginas (x 1000)





INFORMACION Y CONTROL DE PUBLICACIONES, S.A.

Velázquez, 46, 1ª Drcha - Tel. 91 435 00 32 Fax 91 435 96 05 - 28001 - MADRID
Av. Diagonal 497, 5a planta - Tel 93 439 24 18 Fax 93 419 25 34 - 08029 - BARCELONA

Anexo - Tráfico Nacional

Título: BETERA.COM
URL Primaria: http://www.betera.com/
Editor: Olollir, S.L.
Domicilio: San Juan de Ribera, 35
Ciudad: 46190 RIBA-ROJA DEL TÚRIA
Teléfono: 962741484
Fax:
E-mail:
Clasificación: Noticias e Información
Sub-Clasificación: Noticias globales y actualidad



1. Cifras totales y promedios (Nacional)

MES - AÑO	NAVEGADORES UNICOS	VISITAS	PAGINAS
Julio - 2024	4.574	5.653	8.517
PROMEDIO DIARIO	170	182	275
PROMEDIO LUNES-VIERNES	178	192	295
PROMEDIO SABADO-DOMINGO	146	155	217
PAGINAS / VISITAS	1,51		
DURACION MEDIA VISITAS	0:01:34		
TIEMPO INTERACCIÓN MEDIO	0:00:43		

2. Secciones (Nacional)

	PAGINAS	%
HOME	646	7.58 %
RESTO	7.871	92.42 %

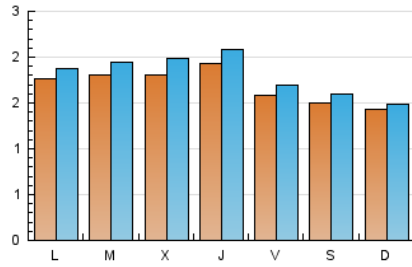
3. Por día del mes (Nacional)

Día	N. únicos	Visitas	Páginas	Día	N. únicos	Visitas	Páginas	Día	N. únicos	Visitas	Páginas
1	236	248	360	11	129	144	186	21	207	216	298
2	154	172	227	12	113	121	168	22	177	197	298
3	137	156	194	13	108	115	154	23	157	165	236
4	151	165	204	14	108	114	159	24	162	175	271
5	114	119	157	15	141	146	191	25	142	150	229
6	117	121	153	16	316	342	497	26	174	178	612
7	114	119	145	17	330	368	559	27	174	189	260
8	146	156	212	18	349	377	575	28	143	148	199
9	126	130	229	19	235	260	445	29	180	194	264
10	103	109	158	20	200	214	371	30	154	162	227
								31	166	183	279

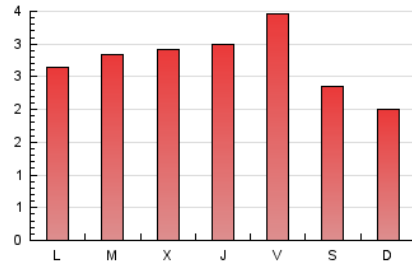
4. Gráficas (Nacional)

4.1 Por día de la semana (promedio)

N. únicos / Visitas (x 100)

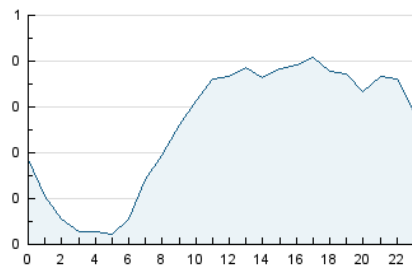


Páginas (x 100)



4.2 Por franja horaria (promedio)

Visitas_ (x 1000)

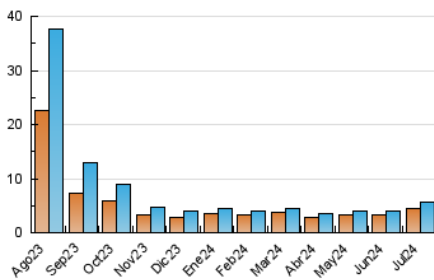


Páginas (x 1000)

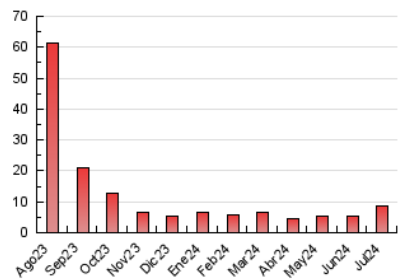


4.3 Por meses

N. únicos / Visitas (x 1000)



Páginas (x 1000)



5. Observaciones

Este Medio Electrónico de Comunicación ha sido medido por la herramienta Google Analytics de Google (GA4)

6. Definiciones básicas (Para más información ver Normas Técnicas para el Control de los Medios Electrónicos de Comunicación)

Página Vista:

Conjunto de ficheros enviado a un usuario como resultado de una petición del mismo recibida por el servidor. Cuando la página está formada por varios marcos (frames), el conjunto de los mismos tendrá, a efectos de cómputo, la consideración de una página unitaria.

Visita:

Una secuencia ininterrumpida de páginas servidas a un usuario válido. Si dicho usuario no realiza peticiones de páginas en un periodo de tiempo (30 min) la siguiente petición constituirá el inicio de una nueva visita.

Navegador Único:

Total de combinaciones únicas de una dirección IP y un identificador adicional. Los medios pueden utilizar cookies o el Identificador de Alta de registro.

Duración Página Vista:

Tiempo acumulado en segundos de todas las páginas vistas (en visitas de dos o más páginas vistas), dividido por el número total de páginas vistas.

Duración Visita:

Tiempo en segundos de todas las visitas de dos o más páginas vistas, dividido por el número total de visitas de dos o más páginas vistas.

Tráfico nacional:

Audiencia/difusión correspondiente a España medida en base a los datos de las direcciones IP registradas por el sistema de medición.

7. Opinión

De OJDinteractiva, la división de INFORMACIÓN Y CONTROL DE PUBLICACIONES S.A.:

Hemos examinado la información facilitada por el editor del medio electrónico para el periodo que comprende la presente certificación.

Nuestro examen se ha realizado de acuerdo con las normas y procedimientos establecidos en las Normas Técnicas para el Control de los Medios Electrónicos de Comunicación.

En nuestra opinión, la presente acta presenta razonablemente la difusión/audiencia registrada por este medio electrónico.

ADVERTENCIA:

El trabajo de OJDinteractiva, la división de INFORMACIÓN Y CONTROL DE PUBLICACIONES S.A (INTROL) se limita a la realización de pruebas para la revisión de los datos de recuento suministrados por el editor con la finalidad de expresar una opinión sobre la razonabilidad de dichos datos de acuerdo con las Normas Técnicas para el control de los MEC.

Por tanto, INTROL no acepta responsabilidad alguna por las inexactitudes o errores que puedan existir en los datos de recuento. Tampoco acepta ninguna responsabilidad por la falsedad en los datos de recuento recibidos del editor, ni por otros datos de medición que no están incluidos en el análisis.

Agosto - 2024

OJDinteractiva