



## INFORMACION Y CONTROL DE PUBLICACIONES, S.A.

Velázquez, 46, 1ª Drcha - Tel. 91 435 00 32 Fax 91 435 96 05 - 28001 - MADRID  
Av. Diagonal 497, 5a planta - Tel 93 439 24 18 Fax 93 419 25 34 - 08029 - BARCELONA

**Título:** BETERA.COM  
**URL Primaria:** http://www.betera.com/  
**Editor:** Olollir, S.L.  
**Domicilio:** San Juan de Ribera, 35  
**Ciudad:** 46190 RIBA-ROJA DEL TÚRIA  
**Teléfono:** 962741484  
**Fax:**  
**E-mail:**  
**Clasificación:** Noticias e Información  
**Sub-Clasificación:** Noticias globales y actualidad



### 1. Cifras totales y promedios (Nacional e Internacional)

MES - AÑO	NAVEGADORES UNICOS	VISITAS	PAGINAS
Noviembre - 2023	3.594	4.906	6.807
<b>PROMEDIO DIARIO</b>	<b>149</b>	<b>164</b>	<b>227</b>
<b>PROMEDIO LUNES-VIERNES</b>	156	171	237
<b>PROMEDIO SABADO-DOMINGO</b>	131	143	198
<b>PAGINAS / VISITAS</b>	1,39		
<b>DURACION MEDIA VISITAS</b>	0:01:44		
<b>TIEMPO INTERACCIÓN MEDIO</b>	0:00:48		

### 2. Secciones (Nacional e Internacional)

	PAGINAS	%
<b>HOME</b>	1.223	17.97 %
<b>RESTO</b>	5.584	82.03 %

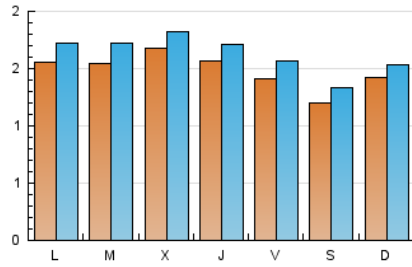
### 3. Por día del mes (Nacional e Internacional)

Día	N. únicos	Visitas	Páginas	Día	N. únicos	Visitas	Páginas	Día	N. únicos	Visitas	Páginas
1	253	276	388	11	99	110	144	21	127	138	217
2	198	224	342	12	140	151	187	22	115	123	145
3	158	180	238	13	193	214	357	23	136	147	194
4	154	176	266	14	166	186	261	24	142	156	221
5	146	161	238	15	151	163	212	25	120	126	179
6	170	187	256	16	171	180	245	26	145	152	202
7	186	208	269	17	121	135	189	27	120	130	168
8	206	227	297	18	107	118	154	28	142	155	243
9	145	156	199	19	136	148	214	29	115	121	147
10	142	156	219	20	142	155	202	30	134	147	214

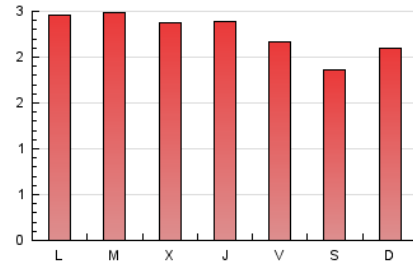
#### 4. Gráficas (Nacional e Internacional)

##### 4.1 Por día de la semana (promedio)

N. únicos / Visitas (x 100)



Páginas (x 100)



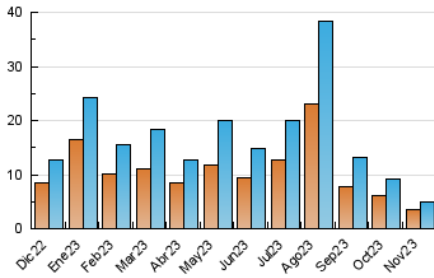
##### 4.2 Por franja horaria (promedio)

Visitas\_ (x 1000)

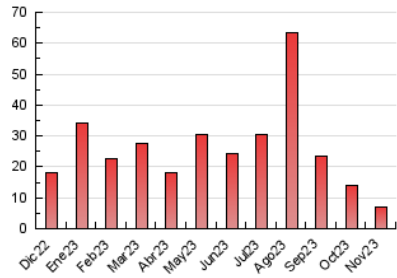
Páginas (x 1000)

##### 4.3 Por meses

N. únicos / Visitas (x 1000)



Páginas (x 1000)





## INFORMACION Y CONTROL DE PUBLICACIONES, S.A.

Velázquez, 46, 1ª Drcha - Tel. 91 435 00 32 Fax 91 435 96 05 - 28001 - MADRID  
Av. Diagonal 497, 5a planta - Tel 93 439 24 18 Fax 93 419 25 34 - 08029 - BARCELONA

### Anexo - Tráfico Nacional

**Título:** BETERA.COM  
**URL Primaria:** http://www.betera.com/  
**Editor:** Olollir, S.L.  
**Domicilio:** San Juan de Ribera, 35  
**Ciudad:** 46190 RIBA-ROJA DEL TÚRIA  
**Teléfono:** 962741484  
**Fax:**  
**E-mail:**  
**Clasificación:** Noticias e Información  
**Sub-Clasificación:** Noticias globales y actualidad



#### 1. Cifras totales y promedios (Nacional)

MES - AÑO	NAVEGADORES UNICOS	VISITAS	PAGINAS
Noviembre - 2023	3.331	4.626	6.469
<b>PROMEDIO DIARIO</b>	<b>140</b>	<b>154</b>	<b>216</b>
<b>PROMEDIO LUNES-VIERNES</b>	146	161	225
<b>PROMEDIO SABADO-DOMINGO</b>	124	136	190
<b>PAGINAS / VISITAS</b>	1,40		
<b>DURACION MEDIA VISITAS</b>	0:01:43		
<b>TIEMPO INTERACCIÓN MEDIO</b>	0:00:49		

#### 2. Secciones (Nacional)

	PAGINAS	%
<b>HOME</b>	1.060	16.39 %
<b>RESTO</b>	5.409	83.61 %

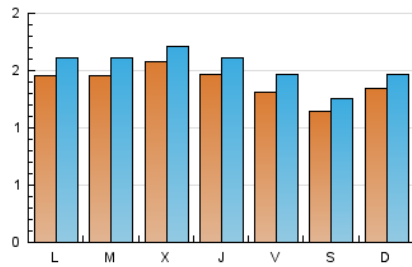
#### 3. Por día del mes (Nacional)

Día	N. únicos	Visitas	Páginas	Día	N. únicos	Visitas	Páginas	Día	N. únicos	Visitas	Páginas
1	239	262	373	11	91	102	134	21	118	128	207
2	187	213	323	12	134	145	180	22	107	115	136
3	150	172	229	13	174	195	335	23	129	139	187
4	147	169	258	14	153	173	246	24	129	143	206
5	138	153	225	15	141	151	201	25	116	122	175
6	163	180	246	16	160	169	233	26	137	144	192
7	182	204	265	17	114	128	180	27	114	124	162
8	193	214	281	18	100	110	147	28	129	140	224
9	137	148	189	19	132	144	210	29	110	114	140
10	129	143	198	20	132	145	191	30	124	137	196

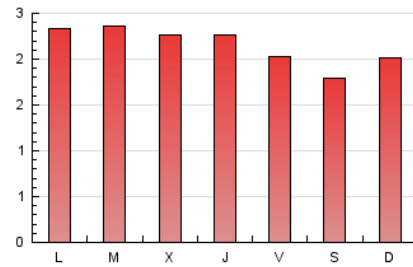
## 4. Gráficas (Nacional)

### 4.1 Por día de la semana (promedio)

N. únicos / Visitas (x 100)



Páginas (x 100)



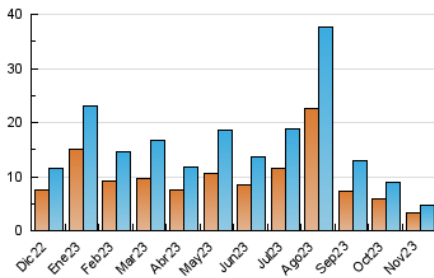
### 4.2 Por franja horaria (promedio)

Visitas\_ (x 1000)

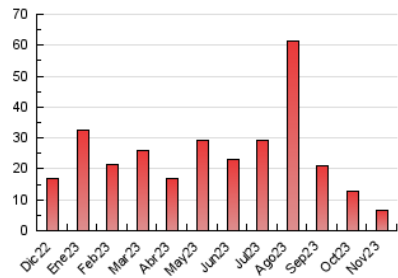
Páginas (x 1000)

### 4.3 Por meses

N. únicos / Visitas (x 1000)



Páginas (x 1000)



## 5. Observaciones

Este Medio Electrónico de Comunicación ha sido medido por la herramienta Google Analytics de Google (GA4)

## 6. Definiciones básicas (Para más información ver Normas Técnicas para el Control de los Medios Electrónicos de Comunicación)

### Página Vista:

Conjunto de ficheros enviado a un usuario como resultado de una petición del mismo recibida por el servidor. Cuando la página está formada por varios marcos (frames), el conjunto de los mismos tendrá, a efectos de cómputo, la consideración de una página unitaria.

### Visita:

Una secuencia ininterrumpida de páginas servidas a un usuario válido. Si dicho usuario no realiza peticiones de páginas en un periodo de tiempo (30 min) la siguiente petición constituirá el inicio de una nueva visita.

### Navegador Único:

Total de combinaciones únicas de una dirección IP y un identificador adicional. Los medios pueden utilizar cookies o el Identificador de Alta de registro.

### Duración Página Vista:

Tiempo acumulado en segundos de todas las páginas vistas (en visitas de dos o más páginas vistas), dividido por el número total de páginas vistas.

### Duración Visita:

Tiempo en segundos de todas las visitas de dos o más páginas vistas, dividido por el número total de visitas de dos o más páginas vistas.

### Tráfico nacional:

Audiencia/difusión correspondiente a España medida en base a los datos de las direcciones IP registradas por el sistema de medición.

## 7. Opinión

De OJDinteractiva, la división de INFORMACIÓN Y CONTROL DE PUBLICACIONES S.A.:

Hemos examinado la información facilitada por el editor del medio electrónico para el periodo que comprende la presente certificación.

Nuestro examen se ha realizado de acuerdo con las normas y procedimientos establecidos en las Normas Técnicas para el Control de los Medios Electrónicos de Comunicación.

En nuestra opinión, la presente acta presenta razonablemente la difusión/audiencia registrada por este medio electrónico.

### ADVERTENCIA:

El trabajo de OJDinteractiva, la división de INFORMACIÓN Y CONTROL DE PUBLICACIONES S.A (INTROL) se limita a la realización de pruebas para la revisión de los datos de recuento suministrados por el editor con la finalidad de expresar una opinión sobre la razonabilidad de dichos datos de acuerdo con las Normas Técnicas para el control de los MEC.

Por tanto, INTROL no acepta responsabilidad alguna por las inexactitudes o errores que puedan existir en los datos de recuento. Tampoco acepta ninguna responsabilidad por la falsedad en los datos de recuento recibidos del editor, ni por otros datos de medición que no están incluidos en el análisis.

Diciembre - 2023

OJDinteractiva