



INFORMACION Y CONTROL DE PUBLICACIONES, S.A.

Velázquez, 46, 1ª Drcha - Tel. 91 435 00 32 Fax 91 435 96 05 - 28001 - MADRID
Av. Diagonal 497, 5a planta - Tel 93 439 24 18 Fax 93 419 25 34 - 08029 - BARCELONA

Título: ELMERIDIANO.ES
URL Primaria: http://elmeridiano.es/
Editor: Silvia Tormo Gimeno
Domicilio: Avenida del Puerto, 80, 1
Ciudad: 46023 VALENCIA
Teléfono: -
Fax: -
E-mail:
Clasificación: Noticias e Información
Sub-Clasificación: Noticias globales y actualidad

EL MERIDIANO L'HORTA

1. Cifras totales y promedios (Nacional e Internacional)

MES - AÑO	NAVEGADORES UNICOS	VISITAS	PAGINAS
Octubre - 2024	54.814	66.988	94.064
PROMEDIO DIARIO	1.950	2.161	3.034
PROMEDIO LUNES-VIERNES	2.317	2.576	3.619
PROMEDIO SABADO-DOMINGO	894	967	1.354
PAGINAS / VISITAS	1,40		
DURACION MEDIA VISITAS	0:01:18		
TIEMPO INTERACCIÓN MEDIO	0:00:35		

2. Secciones (Nacional e Internacional)

	PAGINAS	%
HOME	3.211	3.41 %
RESTO	90.853	96.59 %

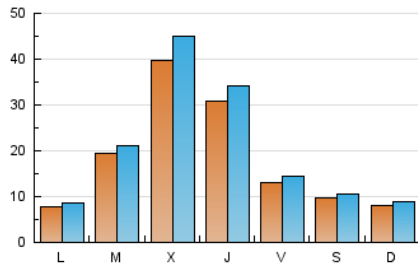
3. Por día del mes (Nacional e Internacional)

Día	N. únicos	Visitas	Páginas	Día	N. únicos	Visitas	Páginas	Día	N. únicos	Visitas	Páginas
1	761	835	1.252	11	937	1.010	1.410	21	943	1.047	1.596
2	598	672	1.015	12	603	664	941	22	677	777	1.200
3	2.001	2.089	2.817	13	672	727	1.060	23	749	825	2.435
4	1.431	1.546	2.181	14	785	860	1.302	24	649	733	980
5	1.576	1.700	2.514	15	682	764	1.095	25	1.005	1.130	1.549
6	1.015	1.082	1.478	16	712	793	1.142	26	540	589	813
7	863	931	1.412	17	583	632	974	27	495	556	758
8	876	964	1.464	18	1.873	2.039	2.864	28	526	585	926
9	1.233	1.329	1.838	19	1.187	1.270	1.697	29	6.700	7.283	9.891
10	1.011	1.084	1.521	20	1.067	1.151	1.567	30	16.536	18.842	25.359
								31	11.156	12.479	17.013

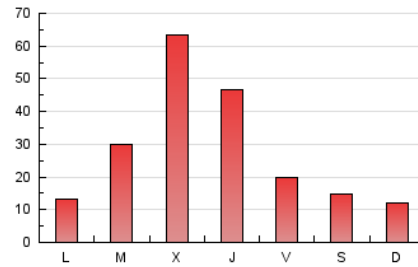
4. Gráficas (Nacional e Internacional)

4.1 Por día de la semana (promedio)

N. únicos / Visitas (x 100)



Páginas (x 100)



4.2 Por franja horaria (promedio)

Visitas_ (x 1000)

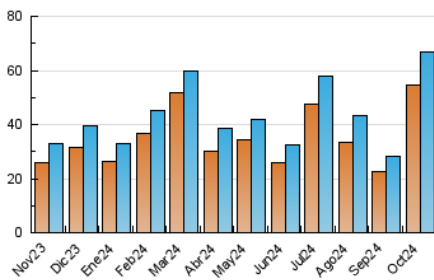


Páginas (x 1000)

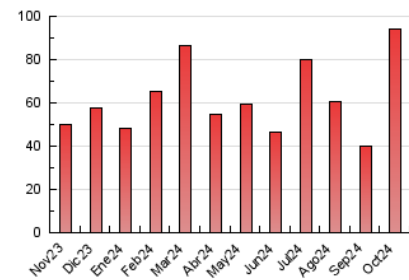


4.3 Por meses

N. únicos / Visitas (x 1000)



Páginas (x 1000)





INFORMACION Y CONTROL DE PUBLICACIONES, S.A.

Velázquez, 46, 1ª Drcha - Tel. 91 435 00 32 Fax 91 435 96 05 - 28001 - MADRID
Av. Diagonal 497, 5a planta - Tel 93 439 24 18 Fax 93 419 25 34 - 08029 - BARCELONA

Anexo - Tráfico Nacional

Título: ELMERIDIANO.ES
URL Primaria: http://elmeridiano.es/
Editor: Silvia Tormo Gimeno
Domicilio: Avenida del Puerto, 80, 1
Ciudad: 46023 VALENCIA
Teléfono: -
Fax: -
E-mail:
Clasificación: Noticias e Información
Sub-Clasificación: Noticias globales y actualidad

EL MERIDIANO L'HORTA

1. Cifras totales y promedios (Nacional)

MES - AÑO	NAVEGADORES UNICOS	VISITAS	PAGINAS
Octubre - 2024	52.984	64.993	89.962
PROMEDIO DIARIO	1.889	2.097	2.902
PROMEDIO LUNES-VIERNES	2.240	2.495	3.449
PROMEDIO SABADO-DOMINGO	879	952	1.329
PAGINAS / VISITAS	1,38		
DURACION MEDIA VISITAS	0:01:18		
TIEMPO INTERACCIÓN MEDIO	0:00:34		

2. Secciones (Nacional)

	PAGINAS	%
HOME	3.058	3.40 %
RESTO	86.904	96.60 %

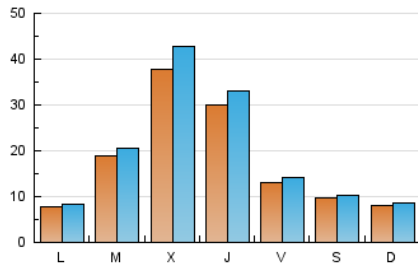
3. Por día del mes (Nacional)

Día	N. únicos	Visitas	Páginas	Día	N. únicos	Visitas	Páginas	Día	N. únicos	Visitas	Páginas
1	744	817	1.229	11	931	1.004	1.391	21	928	1.032	1.570
2	590	664	1.000	12	590	649	900	22	662	761	1.184
3	1.982	2.068	2.782	13	657	712	1.040	23	686	800	1.234
4	1.406	1.520	2.148	14	774	848	1.283	24	635	718	961
5	1.553	1.677	2.484	15	676	758	1.088	25	994	1.119	1.534
6	1.003	1.070	1.460	16	706	786	1.132	26	530	579	798
7	852	920	1.398	17	574	622	957	27	478	539	728
8	859	944	1.431	18	1.862	2.028	2.852	28	518	577	916
9	1.214	1.309	1.808	19	1.174	1.257	1.680	29	6.492	7.066	9.572
10	999	1.071	1.487	20	1.048	1.131	1.539	30	15.626	17.866	23.963
								31	10.806	12.081	16.413

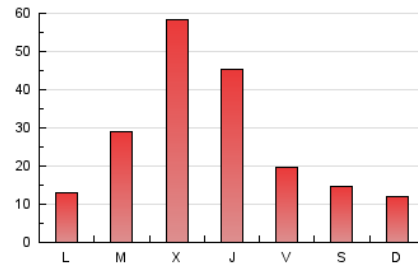
4. Gráficas (Nacional)

4.1 Por día de la semana (promedio)

N. únicos / Visitas (x 100)



Páginas (x 100)

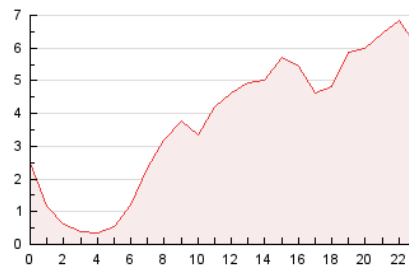


4.2 Por franja horaria (promedio)

Visitas_ (x 1000)

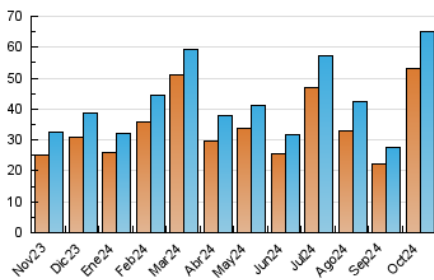


Páginas (x 1000)

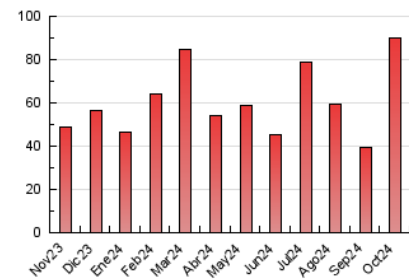


4.3 Por meses

N. únicos / Visitas (x 1000)



Páginas (x 1000)



5. Observaciones

Este Medio Electrónico de Comunicación ha sido medido por la herramienta Google Analytics de Google (GA4).

6. Definiciones básicas (Para más información ver Normas Técnicas para el Control de los Medios Electrónicos de Comunicación)

Página Vista:

Conjunto de ficheros enviado a un usuario como resultado de una petición del mismo recibida por el servidor. Cuando la página está formada por varios marcos (frames), el conjunto de los mismos tendrá, a efectos de cómputo, la consideración de una página unitaria.

Visita:

Una secuencia ininterrumpida de páginas servidas a un usuario válido. Si dicho usuario no realiza peticiones de páginas en un periodo de tiempo (30 min) la siguiente petición constituirá el inicio de una nueva visita.

Navegador Único:

Total de combinaciones únicas de una dirección IP y un identificador adicional. Los medios pueden utilizar cookies o el Identificador de Alta de registro.

Duración Página Vista:

Tiempo acumulado en segundos de todas las páginas vistas (en visitas de dos o más páginas vistas), dividido por el número total de páginas vistas.

Duración Visita:

Tiempo en segundos de todas las visitas de dos o más páginas vistas, dividido por el número total de visitas de dos o más páginas vistas.

Tráfico nacional:

Audiencia/difusión correspondiente a España medida en base a los datos de las direcciones IP registradas por el sistema de medición.

7. Opinión

De OJDinteractiva, la división de INFORMACIÓN Y CONTROL DE PUBLICACIONES S.A.:

Hemos examinado la información facilitada por el editor del medio electrónico para el periodo que comprende la presente certificación.

Nuestro examen se ha realizado de acuerdo con las normas y procedimientos establecidos en las Normas Técnicas para el Control de los Medios Electrónicos de Comunicación.

En nuestra opinión, la presente acta presenta razonablemente la difusión/audiencia registrada por este medio electrónico.

ADVERTENCIA:

El trabajo de OJDinteractiva, la división de INFORMACIÓN Y CONTROL DE PUBLICACIONES S.A (INTROL) se limita a la realización de pruebas para la revisión de los datos de recuento suministrados por el editor con la finalidad de expresar una opinión sobre la razonabilidad de dichos datos de acuerdo con las Normas Técnicas para el control de los MEC.

Por tanto, INTROL no acepta responsabilidad alguna por las inexactitudes o errores que puedan existir en los datos de recuento. Tampoco acepta ninguna responsabilidad por la falsedad en los datos de recuento recibidos del editor, ni por otros datos de medición que no están incluidos en el análisis.

Noviembre - 2024

OJDinteractiva