



INFORMACION Y CONTROL DE PUBLICACIONES, S.A.

Velázquez, 46, 1ª Drcha - Tel. 91 435 00 32 Fax 91 435 96 05 - 28001 - MADRID
Av. Diagonal 497, 5a planta - Tel 93 439 24 18 Fax 93 419 25 34 - 08029 - BARCELONA

Título: PUBLICO.ES
URL Primaria: http://www.publico.es
Editor: Display Connectors, S.L.
Domicilio: Balmes, 150 Planta 6
Ciudad: 08008 BARCELONA
Teléfono: 91 838 76 41
Fax:
E-mail: webmaster@publico.es
Clasificación: Noticias e Información
Sub-Clasificación: Noticias globales y actualidad

1. Cifras totales y promedios (Nacional e Internacional)

MES - AÑO	NAVEGADORES UNICOS	VISITAS	PAGINAS
Febrero - 2025	8.667.424	19.748.958	31.141.336
PROMEDIO DIARIO	604.781	715.763	1.102.204
PROMEDIO LUNES-VIERNES	607.371	722.253	1.121.453
PROMEDIO SABADO-DOMINGO	598.306	699.540	1.054.082
PAGINAS / VISITAS	1,54		
DURACION MEDIA VISITAS	0:02:26		
TIEMPO INTERACCIÓN MEDIO	0:02:46		

2. Secciones (Nacional e Internacional)

	PAGINAS	%
HOME	5.305.793	17.19 %
RESTO	25.555.930	82.81 %

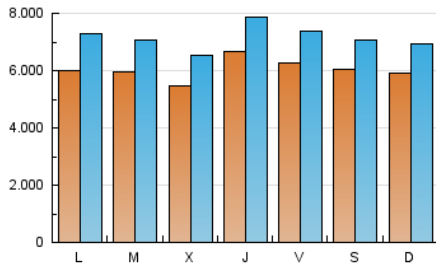
3. Por día del mes (Nacional e Internacional)

Día	N. únicos	Visitas	Páginas	Día	N. únicos	Visitas	Páginas	Día	N. únicos	Visitas	Páginas
1	788.960	897.638	1.339.087	11	476.442	586.582	910.381	21	728.455	817.884	1.213.169
2	745.134	864.771	1.347.732	12	392.364	475.222	771.952	22	483.649	570.649	887.723
3	775.365	923.540	1.443.800	13	651.059	771.857	1.144.935	23	539.256	640.322	964.361
4	613.236	720.974	1.165.633	14	519.698	619.797	963.654	24	554.426	683.270	1.059.668
5	635.519	754.757	1.178.835	15	595.296	699.513	1.029.937	25	648.586	761.815	1.201.451
6	683.620	797.727	1.235.542	16	586.025	685.993	1.008.184	26	615.079	740.084	1.155.864
7	617.732	742.091	1.157.198	17	565.171	685.490	1.041.077	27	578.637	712.341	1.124.631
8	553.267	652.470	953.379	18	641.153	752.832	1.167.400	28	642.173	771.511	1.220.914
9	494.863	584.961	902.251	19	547.198	646.788	1.031.831				
10	505.674	623.822	966.067	20	755.823	856.676	1.275.067				

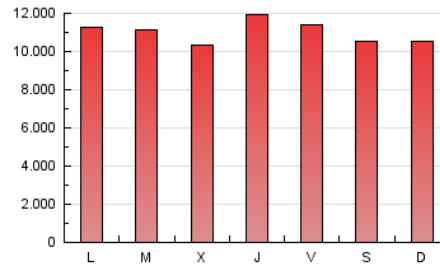
4. Gráficas (Nacional e Internacional)

4.1 Por día de la semana (promedio)

N. únicos / Visitas (x 100)

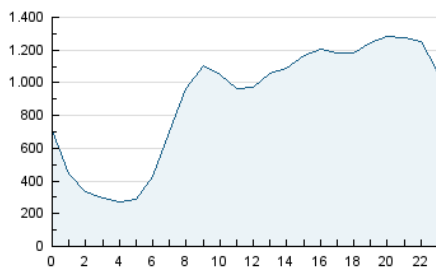


Páginas (x 100)

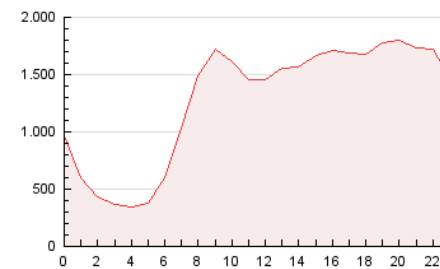


4.2 Por franja horaria (promedio)

Visitas_ (x 1000)

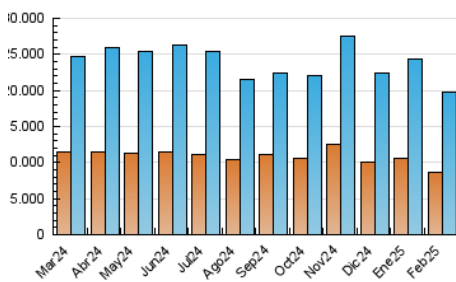


Páginas (x 1000)

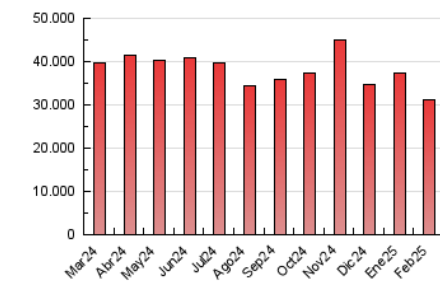


4.3 Por meses

N. únicos / Visitas (x 1000)



Páginas (x 1000)





INFORMACION Y CONTROL DE PUBLICACIONES, S.A.

Velázquez, 46, 1ª Drcha - Tel. 91 435 00 32 Fax 91 435 96 05 - 28001 - MADRID
Av. Diagonal 497, 5a planta - Tel 93 439 24 18 Fax 93 419 25 34 - 08029 - BARCELONA

Anexo - Tráfico Nacional

Título: PUBLICO.ES
URL Primaria: http://www.publico.es
Editor: Display Connectors, S.L.
Domicilio: Balmes, 150 Planta 6
Ciudad: 08008 BARCELONA
Teléfono: 91 838 76 41
Fax:
E-mail: webmaster@publico.es
Clasificación: Noticias e Información
Sub-Clasificación: Noticias globales y actualidad

1. Cifras totales y promedios (Nacional)

MES - AÑO	NAVEGADORES UNICOS	VISITAS	PAGINAS
Febrero - 2025	6.224.091	15.379.045	25.232.892
PROMEDIO DIARIO	461.841	559.410	892.739
PROMEDIO LUNES-VIERNES	467.306	567.236	916.013
PROMEDIO SABADO-DOMINGO	448.180	539.844	834.553
PAGINAS / VISITAS	1,60		
DURACION MEDIA VISITAS	0:02:35		
TIEMPO INTERACCIÓN MEDIO	0:03:09		

2. Secciones (Nacional)

	PAGINAS	%
HOME	4.406.693	17.63 %
RESTO	20.589.990	82.37 %

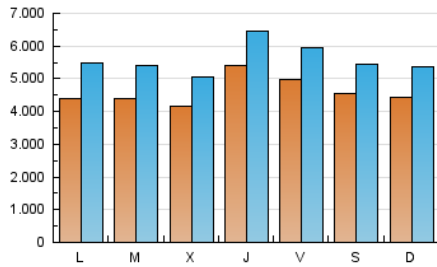
3. Por día del mes (Nacional)

Día	N. únicos	Visitas	Páginas	Día	N. únicos	Visitas	Páginas	Día	N. únicos	Visitas	Páginas
1	536.573	636.677	986.222	11	367.593	468.915	749.505	21	641.391	718.141	1.084.126
2	522.867	634.851	1.008.361	12	319.568	392.183	662.009	22	393.024	474.213	755.653
3	545.833	661.242	1.092.590	13	532.647	634.282	970.541	23	430.035	523.407	800.149
4	425.723	521.376	894.389	14	382.691	463.968	767.698	24	416.704	525.985	856.120
5	472.279	574.438	933.482	15	442.009	529.755	807.801	25	496.972	606.214	973.955
6	538.250	642.689	1.029.376	16	432.670	525.646	790.494	26	475.081	582.098	940.105
7	492.067	604.625	976.604	17	424.753	528.593	838.538	27	461.959	580.569	948.976
8	442.694	530.703	789.457	18	471.565	566.271	924.900	28	479.531	589.624	986.148
9	385.567	463.497	738.289	19	394.333	474.716	814.015				
10	372.065	479.514	779.502	20	635.108	729.281	1.097.678				

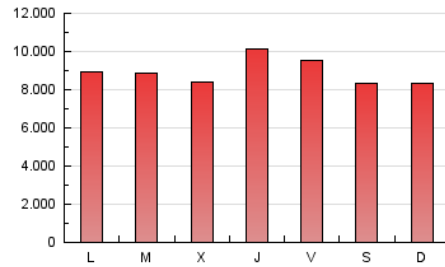
4. Gráficas (Nacional)

4.1 Por día de la semana (promedio)

N. únicos / Visitas (x 100)

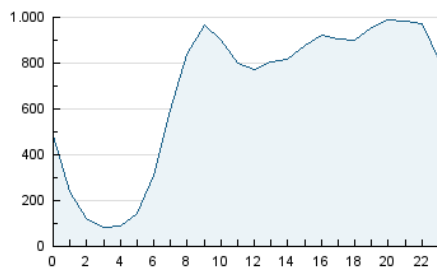


Páginas (x 100)

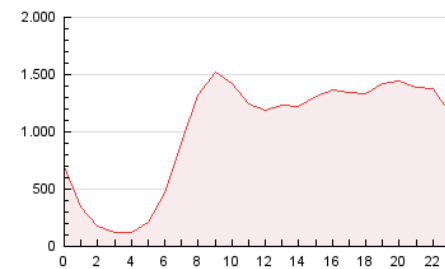


4.2 Por franja horaria (promedio)

Visitas_ (x 1000)

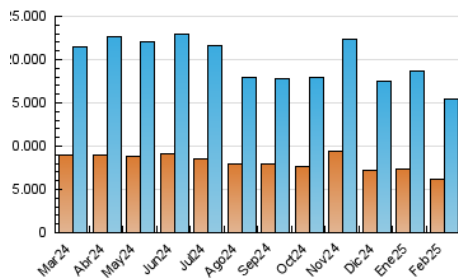


Páginas (x 1000)

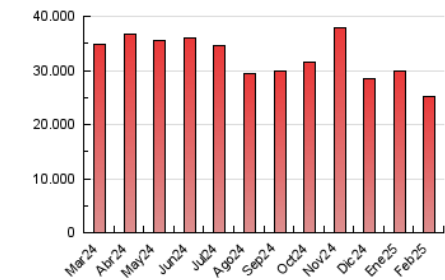


4.3 Por meses

N. únicos / Visitas (x 1000)



Páginas (x 1000)



5. Observaciones

Este Medio Electrónico de Comunicación ha sido medido por la herramienta Google Analytics de Google (GA4).

6. Definiciones básicas (Para más información ver Normas Técnicas para el Control de los Medios Electrónicos de Comunicación)

Página Vista:

Conjunto de ficheros enviado a un usuario como resultado de una petición del mismo recibida por el servidor. Cuando la página está formada por varios marcos (frames), el conjunto de los mismos tendrá, a efectos de cómputo, la consideración de una página unitaria.

Visita:

Una secuencia ininterrumpida de páginas servidas a un usuario válido. Si dicho usuario no realiza peticiones de páginas en un periodo de tiempo (30 min) la siguiente petición constituirá el inicio de una nueva visita.

Navegador Único:

Total de combinaciones únicas de una dirección IP y un identificador adicional. Los medios pueden utilizar cookies o el Identificador de Alta de registro.

Duración Página Vista:

Tiempo acumulado en segundos de todas las páginas vistas (en visitas de dos o más páginas vistas), dividido por el número total de páginas vistas.

Duración Visita:

Tiempo en segundos de todas las visitas de dos o más páginas vistas, dividido por el número total de visitas de dos o más páginas vistas.

Tráfico nacional:

Audiencia/difusión correspondiente a España medida en base a los datos de las direcciones IP registradas por el sistema de medición.

7. Opinión

De OJDinteractiva, la división de INFORMACIÓN Y CONTROL DE PUBLICACIONES S.A.:

Hemos examinado la información facilitada por el editor del medio electrónico para el periodo que comprende la presente certificación.

Nuestro examen se ha realizado de acuerdo con las normas y procedimientos establecidos en las Normas Técnicas para el Control de los Medios Electrónicos de Comunicación.

En nuestra opinión, la presente acta presenta razonablemente la difusión/audiencia registrada por este medio electrónico.

ADVERTENCIA:

El trabajo de OJDinteractiva, la división de INFORMACIÓN Y CONTROL DE PUBLICACIONES S.A (INTROL) se limita a la realización de pruebas para la revisión de los datos de recuento suministrados por el editor con la finalidad de expresar una opinión sobre la razonabilidad de dichos datos de acuerdo con las Normas Técnicas para el control de los MEC.

Por tanto, INTROL no acepta responsabilidad alguna por las inexactitudes o errores que puedan existir en los datos de recuento. Tampoco acepta ninguna responsabilidad por la falsedad en los datos de recuento recibidos del editor, ni por otros datos de medición que no están incluidos en el análisis.

Marzo - 2025

OJDinteractiva