



## INFORMACION Y CONTROL DE PUBLICACIONES, S.A.

Velázquez, 46, 1º Drcha - Tel. 91 435 00 32 Fax 91 435 96 05 - 28001 - MADRID  
Av. Diagonal 497, 5a planta - Tel 93 439 24 18 Fax 93 419 25 34 - 08029 - BARCELONA

**Título:** VALENCIACITY.ES  
**URL Primaria:** https://valenciacity.es/  
**Editor:** Publicaciones de Moda y Diseño, S.L.  
**Domicilio:** Doctor Sumsi, 14, pta. 1  
**Ciudad:** 46005 VALENCIA  
**Teléfono:**  
**Fax:**  
**E-mail:**  
**Clasificación:** Noticias e Información  
**Sub-Clasificación:** Noticias globales y actualidad



### 1. Cifras totales y promedios (Nacional e Internacional)

MES - AÑO	NAVEGADORES UNICOS	VISITAS	PAGINAS
Julio - 2024	7.541	9.115	12.788
<b>PROMEDIO DIARIO</b>	<b>269</b>	<b>294</b>	<b>413</b>
<b>PROMEDIO LUNES-VIERNES</b>	267	295	423
<b>PROMEDIO SABADO-DOMINGO</b>	274	291	381
<b>PAGINAS / VISITAS</b>	1,40		
<b>DURACION MEDIA VISITAS</b>	0:01:40		
<b>TIEMPO INTERACCIÓN MEDIO</b>	0:00:38		

### 2. Secciones (Nacional e Internacional)

	PAGINAS	%
<b>HOME</b>	894	6.99 %
<b>RESTO</b>	11.894	93.01 %

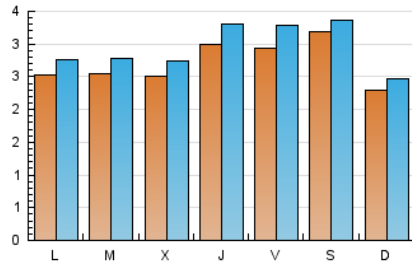
### 3. Por día del mes (Nacional e Internacional)

Día	N. únicos	Visitas	Páginas	Día	N. únicos	Visitas	Páginas	Día	N. únicos	Visitas	Páginas
<b>1</b>	244	272	367	<b>11</b>	305	350	528	<b>21</b>	192	202	268
<b>2</b>	234	262	442	<b>12</b>	363	426	631	<b>22</b>	211	221	337
<b>3</b>	286	317	522	<b>13</b>	314	335	419	<b>23</b>	248	265	375
<b>4</b>	295	322	485	<b>14</b>	265	287	392	<b>24</b>	281	306	361
<b>5</b>	218	244	349	<b>15</b>	361	393	557	<b>25</b>	305	336	441
<b>6</b>	185	198	246	<b>16</b>	292	320	445	<b>26</b>	348	378	527
<b>7</b>	172	187	245	<b>17</b>	213	229	342	<b>27</b>	552	579	739
<b>8</b>	228	252	355	<b>18</b>	289	317	475	<b>28</b>	291	307	424
<b>9</b>	272	303	413	<b>19</b>	243	265	371	<b>29</b>	215	241	426
<b>10</b>	268	288	366	<b>20</b>	221	234	317	<b>30</b>	222	246	321
								<b>31</b>	208	233	302

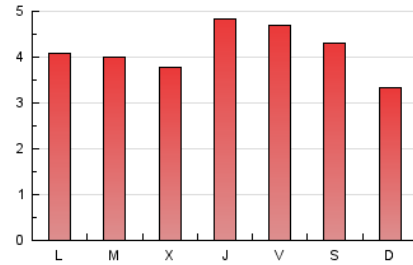
### 4. Gráficas (Nacional e Internacional)

#### 4.1 Por día de la semana (promedio)

N. únicos / Visitas (x 100)



Páginas (x 100)

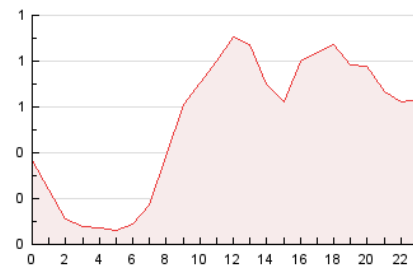


#### 4.2 Por franja horaria (promedio)

Visitas\_ (x 1000)

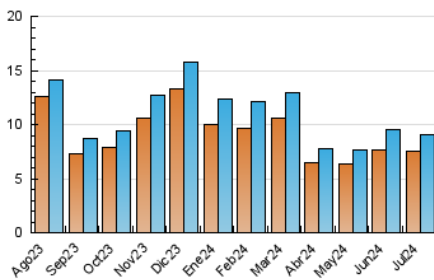


Páginas (x 1000)

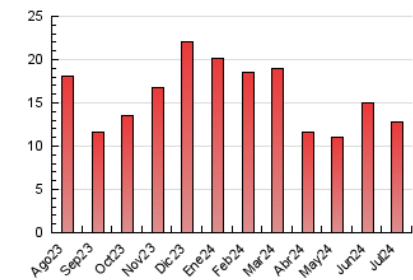


#### 4.3 Por meses

N. únicos / Visitas (x 1000)



Páginas (x 1000)





## INFORMACION Y CONTROL DE PUBLICACIONES, S.A.

Velázquez, 46, 1ª Drcha - Tel. 91 435 00 32 Fax 91 435 96 05 - 28001 - MADRID  
 Av. Diagonal 497, 5a planta - Tel 93 439 24 18 Fax 93 419 25 34 - 08029 - BARCELONA

### Anexo - Tráfico Nacional

**Título:** VALENCIACITY.ES  
**URL Primaria:** https://valenciacity.es/  
**Editor:** Publicaciones de Moda y Diseño, S.L.  
**Domicilio:** Doctor Sumsi, 14, pta. 1  
**Ciudad:** 46005 VALENCIA  
**Teléfono:**  
**Fax:**  
**E-mail:**  
**Clasificación:** Noticias e Información  
**Sub-Clasificación:** Noticias globales y actualidad



#### 1. Cifras totales y promedios (Nacional)

MES - AÑO	NAVEGADORES UNICOS	VISITAS	PAGINAS
Julio - 2024	7.142	8.702	12.241
<b>PROMEDIO DIARIO</b>	<b>256</b>	<b>281</b>	<b>395</b>
<b>PROMEDIO LUNES-VIERNES</b>	254	281	405
<b>PROMEDIO SABADO-DOMINGO</b>	264	280	367
<b>PAGINAS / VISITAS</b>	1,41		
<b>DURACION MEDIA VISITAS</b>	0:01:42		
<b>TIEMPO INTERACCIÓN MEDIO</b>	0:00:39		

#### 2. Secciones (Nacional)

	PAGINAS	%
<b>HOME</b>	852	6.96 %
<b>RESTO</b>	11.389	93.04 %

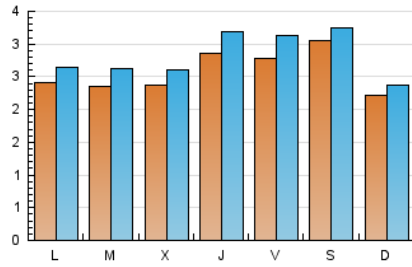
#### 3. Por día del mes (Nacional)

Día	N. únicos	Visitas	Páginas	Día	N. únicos	Visitas	Páginas	Día	N. únicos	Visitas	Páginas
1	236	262	357	11	295	338	513	21	188	198	256
2	208	235	409	12	351	414	613	22	198	208	314
3	276	306	506	13	298	319	399	23	233	252	350
4	278	304	462	14	249	269	370	24	263	287	337
5	210	236	339	15	353	385	544	25	295	326	430
6	179	192	240	16	279	307	429	26	329	358	500
7	164	178	235	17	207	223	337	27	536	563	715
8	215	239	342	18	276	303	458	28	285	301	418
9	255	286	391	19	226	246	349	29	204	230	410
10	251	271	342	20	209	222	299	30	206	229	301
				21				31	194	215	276

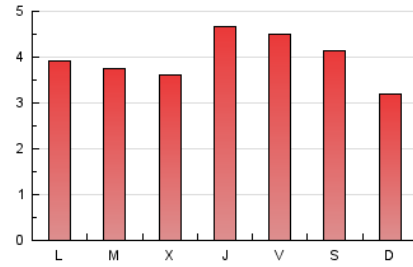
### 4. Gráficas (Nacional)

#### 4.1 Por día de la semana (promedio)

N. únicos / Visitas (x 100)



Páginas (x 100)

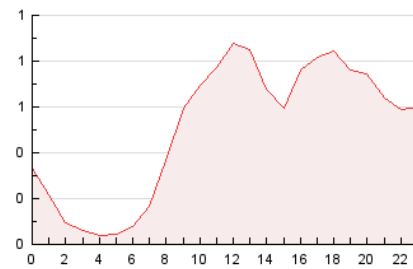


#### 4.2 Por franja horaria (promedio)

Visitas\_ (x 1000)

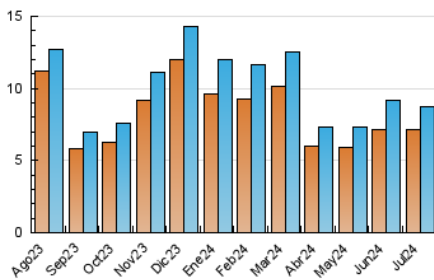


Páginas (x 1000)

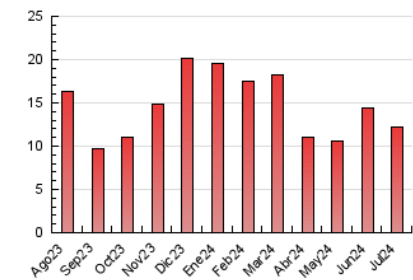


#### 4.3 Por meses

N. únicos / Visitas (x 1000)



Páginas (x 1000)



## 5. Observaciones

Este Medio Electrónico de Comunicación ha sido medido por la herramienta Google Analytics de Google (GA4)

## 6. Definiciones básicas (Para más información ver Normas Técnicas para el Control de los Medios Electrónicos de Comunicación)

### Página Vista:

Conjunto de ficheros enviado a un usuario como resultado de una petición del mismo recibida por el servidor. Cuando la página está formada por varios marcos (frames), el conjunto de los mismos tendrá, a efectos de cómputo, la consideración de una página unitaria.

### Visita:

Una secuencia ininterrumpida de páginas servidas a un usuario válido. Si dicho usuario no realiza peticiones de páginas en un periodo de tiempo (30 min) la siguiente petición constituirá el inicio de una nueva visita.

### Navegador Único:

Total de combinaciones únicas de una dirección IP y un identificador adicional. Los medios pueden utilizar cookies o el Identificador de Alta de registro.

### Duración Página Vista:

Tiempo acumulado en segundos de todas las páginas vistas (en visitas de dos o más páginas vistas), dividido por el número total de páginas vistas.

### Duración Visita:

Tiempo en segundos de todas las visitas de dos o más páginas vistas, dividido por el número total de visitas de dos o más páginas vistas.

### Tráfico nacional:

Audiencia/difusión correspondiente a España medida en base a los datos de las direcciones IP registradas por el sistema de medición.

## 7. Opinión

De OJDinteractiva, la división de INFORMACIÓN Y CONTROL DE PUBLICACIONES S.A.:

Hemos examinado la información facilitada por el editor del medio electrónico para el periodo que comprende la presente certificación.

Nuestro examen se ha realizado de acuerdo con las normas y procedimientos establecidos en las Normas Técnicas para el Control de los Medios Electrónicos de Comunicación.

En nuestra opinión, la presente acta presenta razonablemente la difusión/audiencia registrada por este medio electrónico.

### ADVERTENCIA:

El trabajo de OJDinteractiva, la división de INFORMACIÓN Y CONTROL DE PUBLICACIONES S.A (INTROL) se limita a la realización de pruebas para la revisión de los datos de recuento suministrados por el editor con la finalidad de expresar una opinión sobre la razonabilidad de dichos datos de acuerdo con las Normas Técnicas para el control de los MEC.

Por tanto, INTROL no acepta responsabilidad alguna por las inexactitudes o errores que puedan existir en los datos de recuento. Tampoco acepta ninguna responsabilidad por la falsedad en los datos de recuento recibidos del editor, ni por otros datos de medición que no están incluidos en el análisis.

Agosto - 2024

OJDinteractiva