



## INFORMACION Y CONTROL DE PUBLICACIONES, S.A.

Velázquez, 46, 1ª Drcha - Tel. 91 435 00 32 Fax 91 435 96 05 - 28001 - MADRID  
Av. Diagonal 497, 5a planta - Tel 93 439 24 18 Fax 93 419 25 34 - 08029 - BARCELONA

**Título:** CANAL SUR  
**URL Primaria:** http://www.canalsur.es  
**Editor:** A.P. Empresarial RTVA  
**Domicilio:** Ctra. S. J. Aznalfarache, km 1.3  
**Ciudad:** 41920 S.J. Aznalfarache  
**Teléfono:** 95 505 46 00  
**Fax:** 95 505 62 93  
**E-mail:**  
**Clasificación:** Entretenimiento  
**Sub-Clasificación:** Broadcast



### 1. Cifras totales y promedios (Nacional e Internacional)

MES - AÑO	NAVEGADORES UNICOS	VISITAS	PAGINAS
Febrero - 2024	780.581	1.613.376	2.807.979
<b>PROMEDIO DIARIO</b>	<b>41.663</b>	<b>55.634</b>	<b>96.827</b>
<b>PROMEDIO LUNES-VIERNES</b>	44.106	59.370	102.980
<b>PROMEDIO SABADO-DOMINGO</b>	35.251	45.825	80.675
<b>PAGINAS / VISITAS</b>	1,74		
<b>DURACION MEDIA VISITAS</b>	0:04:32		
<b>TIEMPO INTERACCIÓN MEDIO</b>	0:02:18		

### 2. Secciones (Nacional e Internacional)

	PAGINAS	%
<b>HOME</b>	134.948	4.81 %
<b>RESTO</b>	2.673.031	95.19 %

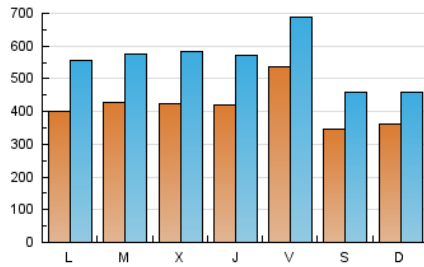
### 3. Por día del mes (Nacional e Internacional)

Día	N. únicos	Visitas	Páginas	Día	N. únicos	Visitas	Páginas	Día	N. únicos	Visitas	Páginas
<b>1</b>	47.606	62.944	104.237	<b>11</b>	39.466	48.979	87.772	<b>21</b>	37.694	51.189	111.997
<b>2</b>	92.993	109.785	150.049	<b>12</b>	41.589	57.145	96.197	<b>22</b>	39.038	54.289	95.462
<b>3</b>	32.764	42.788	74.981	<b>13</b>	41.095	55.101	96.078	<b>23</b>	35.055	47.617	86.483
<b>4</b>	37.917	46.913	82.913	<b>14</b>	38.627	54.533	100.209	<b>24</b>	30.337	40.311	71.569
<b>5</b>	43.482	58.309	97.971	<b>15</b>	38.690	53.298	98.901	<b>25</b>	35.196	46.098	86.827
<b>6</b>	50.165	67.279	115.105	<b>16</b>	35.811	50.954	88.926	<b>26</b>	38.882	54.435	94.916
<b>7</b>	43.661	59.203	105.108	<b>17</b>	31.233	40.763	71.899	<b>27</b>	42.675	57.027	97.829
<b>8</b>	45.671	60.794	107.175	<b>18</b>	31.459	41.056	74.385	<b>28</b>	50.235	67.969	114.934
<b>9</b>	50.555	66.219	119.022	<b>19</b>	36.896	52.505	94.679	<b>29</b>	39.307	55.331	92.381
<b>10</b>	43.636	59.693	95.057	<b>20</b>	36.500	50.849	94.917				

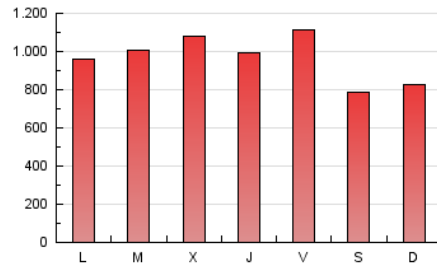
#### 4. Gráficas (Nacional e Internacional)

##### 4.1 Por día de la semana (promedio)

N. únicos / Visitas (x 100)

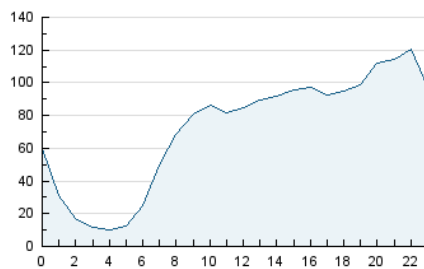


Páginas (x 100)

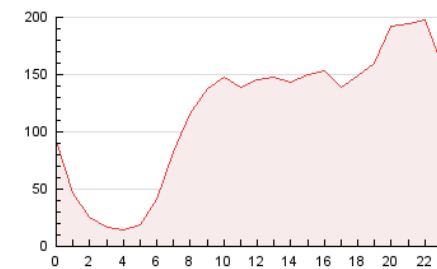


##### 4.2 Por franja horaria (promedio)

Visitas\_ (x 1000)

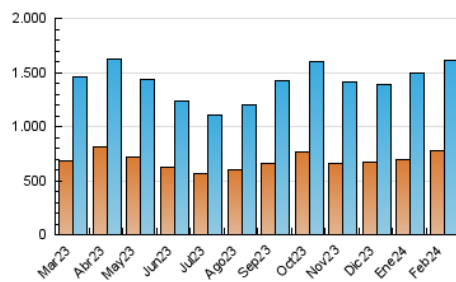


Páginas (x 1000)

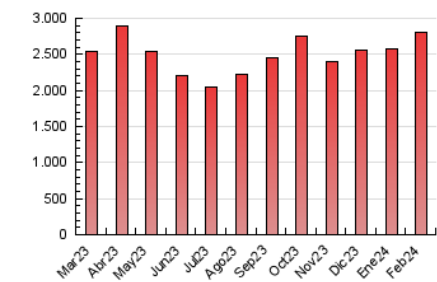


##### 4.3 Por meses

N. únicos / Visitas (x 1000)



Páginas (x 1000)





## INFORMACION Y CONTROL DE PUBLICACIONES, S.A.

Velázquez, 46, 1ª Drcha - Tel. 91 435 00 32 Fax 91 435 96 05 - 28001 - MADRID  
Av. Diagonal 497, 5a planta - Tel 93 439 24 18 Fax 93 419 25 34 - 08029 - BARCELONA

### Anexo - Tráfico Nacional

**Título:** CANAL SUR  
**URL Primaria:** http://www.canalsur.es  
**Editor:** A.P. Empresarial RTVA  
**Domicilio:** Ctra. S. J. Aznalfarache, km 1.3  
**Ciudad:** 41920 S.J. Aznalfarache  
**Teléfono:** 95 505 46 00  
**Fax:** 95 505 62 93  
**E-mail:**  
**Clasificación:** Entretenimiento  
**Sub-Clasificación:** Broadcast



#### 1. Cifras totales y promedios (Nacional)

MES - AÑO	NAVEGADORES UNICOS	VISITAS	PAGINAS
Febrero - 2024	717.890	1.453.140	2.582.469
<b>PROMEDIO DIARIO</b>	<b>37.962</b>	<b>50.108</b>	<b>89.051</b>
<b>PROMEDIO LUNES-VIERNES</b>	40.372	53.769	95.204
<b>PROMEDIO SABADO-DOMINGO</b>	31.634	40.499	72.899
<b>PAGINAS / VISITAS</b>	1,78		
<b>DURACION MEDIA VISITAS</b>	0:04:19		
<b>TIEMPO INTERACCIÓN MEDIO</b>	0:02:16		

#### 2. Secciones (Nacional)

	PAGINAS	%
<b>HOME</b>	118.069	4,57 %
<b>RESTO</b>	2.464.400	95,43 %

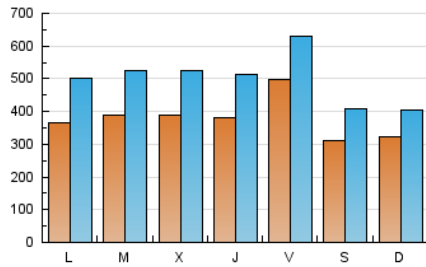
#### 3. Por día del mes (Nacional)

Día	N. únicos	Visitas	Páginas	Día	N. únicos	Visitas	Páginas	Día	N. únicos	Visitas	Páginas
1	43.908	57.060	96.193	11	35.762	43.840	79.788	21	33.905	46.014	101.171
2	88.868	103.503	142.130	12	37.874	51.756	88.562	22	35.137	47.841	88.138
3	29.435	37.513	67.510	13	37.534	50.143	88.654	23	31.466	41.928	78.832
4	34.342	41.691	75.155	14	34.827	49.019	92.795	24	26.795	35.226	64.262
5	40.232	53.331	90.810	15	34.936	48.464	91.551	25	31.410	39.917	79.004
6	46.480	62.121	107.462	16	32.374	45.242	81.887	26	35.159	48.254	87.612
7	40.237	53.838	97.321	17	27.657	36.266	64.319	27	38.833	51.746	90.817
8	42.103	54.998	99.982	18	27.590	35.620	66.189	28	45.944	60.966	105.562
9	46.712	60.880	110.520	19	33.224	47.151	87.087	29	35.161	49.030	84.241
10	40.077	53.916	86.966	20	32.907	45.866	87.949				

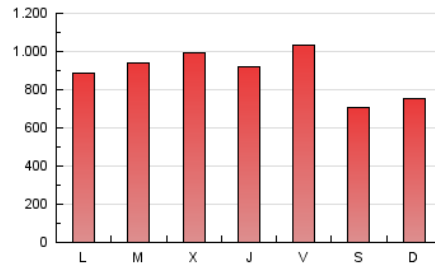
## 4. Gráficas (Nacional)

### 4.1 Por día de la semana (promedio)

N. únicos / Visitas (x 100)

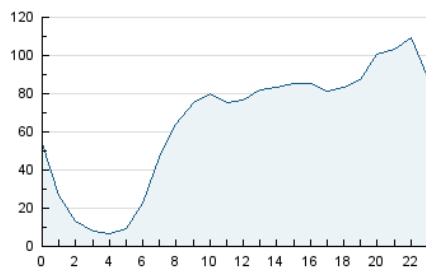


Páginas (x 100)

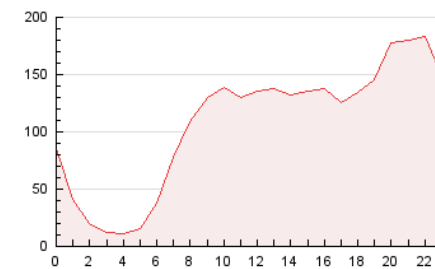


### 4.2 Por franja horaria (promedio)

Visitas\_ (x 1000)

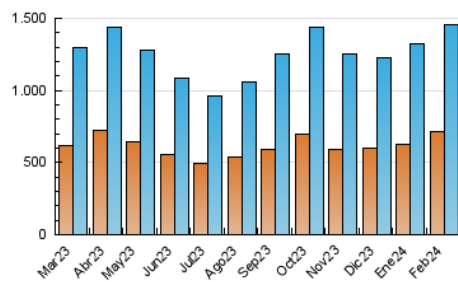


Páginas (x 1000)

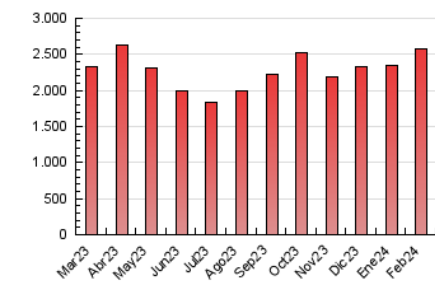


### 4.3 Por meses

N. únicos / Visitas (x 1000)



Páginas (x 1000)



## 5. Observaciones

Este Medio Electrónico de Comunicación ha sido medido por la herramienta Google Analytics de Google (GA4)

## 6. Definiciones básicas (Para más información ver Normas Técnicas para el Control de los Medios Electrónicos de Comunicación)

### Página Vista:

Conjunto de ficheros enviado a un usuario como resultado de una petición del mismo recibida por el servidor. Cuando la página está formada por varios marcos (frames), el conjunto de los mismos tendrá, a efectos de cómputo, la consideración de una página unitaria.

### Visita:

Una secuencia ininterrumpida de páginas servidas a un usuario válido. Si dicho usuario no realiza peticiones de páginas en un periodo de tiempo (30 min) la siguiente petición constituirá el inicio de una nueva visita.

### Navegador Único:

Total de combinaciones únicas de una dirección IP y un identificador adicional. Los medios pueden utilizar cookies o el Identificador de Alta de registro.

### Duración Página Vista:

Tiempo acumulado en segundos de todas las páginas vistas (en visitas de dos o más páginas vistas), dividido por el número total de páginas vistas.

### Duración Visita:

Tiempo en segundos de todas las visitas de dos o más páginas vistas, dividido por el número total de visitas de dos o más páginas vistas.

### Tráfico nacional:

Audiencia/difusión correspondiente a España medida en base a los datos de las direcciones IP registradas por el sistema de medición.

## 7. Opinión

De OJDinteractiva, la división de INFORMACIÓN Y CONTROL DE PUBLICACIONES S.A.:

Hemos examinado la información facilitada por el editor del medio electrónico para el periodo que comprende la presente certificación.

Nuestro examen se ha realizado de acuerdo con las normas y procedimientos establecidos en las Normas Técnicas para el Control de los Medios Electrónicos de Comunicación.

En nuestra opinión, la presente acta presenta razonablemente la difusión/audiencia registrada por este medio electrónico.

### ADVERTENCIA:

El trabajo de OJDinteractiva, la división de INFORMACIÓN Y CONTROL DE PUBLICACIONES S.A (INTROL) se limita a la realización de pruebas para la revisión de los datos de recuento suministrados por el editor con la finalidad de expresar una opinión sobre la razonabilidad de dichos datos de acuerdo con las Normas Técnicas para el control de los MEC.

Por tanto, INTROL no acepta responsabilidad alguna por las inexactitudes o errores que puedan existir en los datos de recuento. Tampoco acepta ninguna responsabilidad por la falsedad en los datos de recuento recibidos del editor, ni por otros datos de medición que no están incluidos en el análisis.

Marzo - 2024

OJDinteractiva