



INFORMACION Y CONTROL DE PUBLICACIONES, S.A.

Velázquez, 46, 1º Drcha - Tel. 91 435 00 32 Fax 91 435 96 05 - 28001 - MADRID
Av. Diagonal 497, 5a planta - Tel 93 439 24 18 Fax 93 419 25 34 - 08029 - BARCELONA

Título: CANAL SUR
URL Primaria: http://www.canalsur.es
Editor: A.P. Empresarial RTVA
Domicilio: Ctra. S. J. Aznalfarache, km 1.3
Ciudad: 41920 S.J. Aznalfarache
Teléfono: 95 505 46 00
Fax: 95 505 62 93
E-mail:
Clasificación: Entretenimiento
Sub-Clasificación: Broadcast



1. Cifras totales y promedios (Nacional e Internacional)

MES - AÑO	NAVEGADORES UNICOS	VISITAS	PAGINAS
Abril - 2024	660.222	1.444.873	2.460.450
PROMEDIO DIARIO	35.093	48.162	82.015
PROMEDIO LUNES-VIERNES	34.797	48.286	82.392
PROMEDIO SABADO-DOMINGO	35.906	47.821	80.979
PAGINAS / VISITAS	1,70		
DURACION MEDIA VISITAS	0:04:50		
TIEMPO INTERACCIÓN MEDIO	0:02:23		

2. Secciones (Nacional e Internacional)

	PAGINAS	%
HOME	118.291	4.81 %
RESTO	2.342.159	95.19 %

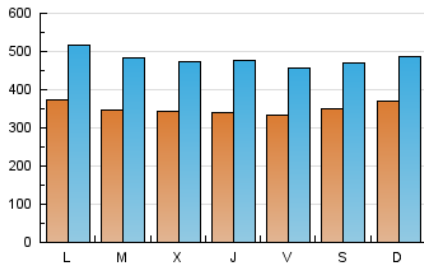
3. Por día del mes (Nacional e Internacional)

Día	N. únicos	Visitas	Páginas	Día	N. únicos	Visitas	Páginas	Día	N. únicos	Visitas	Páginas
1	47.232	61.563	102.315	11	32.967	46.294	80.164	21	42.194	53.102	85.599
2	43.962	59.768	97.790	12	33.037	45.537	79.505	22	34.766	49.993	81.844
3	38.326	53.083	89.936	13	33.978	44.913	80.576	23	31.907	45.590	78.943
4	36.082	51.097	86.114	14	31.663	41.993	71.186	24	31.757	44.912	77.066
5	35.518	47.646	83.397	15	33.580	46.708	79.351	25	32.825	45.507	78.625
6	35.299	47.821	81.985	16	33.523	46.302	78.674	26	33.709	47.009	82.000
7	35.942	47.168	78.799	17	30.219	41.925	74.917	27	32.961	45.363	77.003
8	37.817	52.435	86.689	18	33.499	47.600	79.487	28	37.921	52.511	90.513
9	32.953	46.287	78.085	19	31.283	42.360	76.694	29	32.737	46.929	81.156
10	36.401	49.759	83.737	20	37.287	49.700	82.174	30	31.440	43.998	76.126

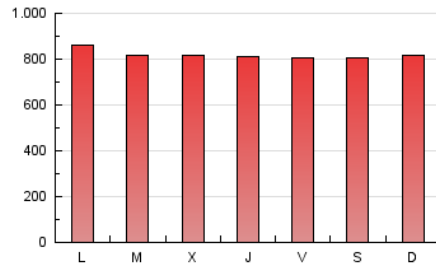
4. Gráficas (Nacional e Internacional)

4.1 Por día de la semana (promedio)

N. únicos / Visitas (x 100)

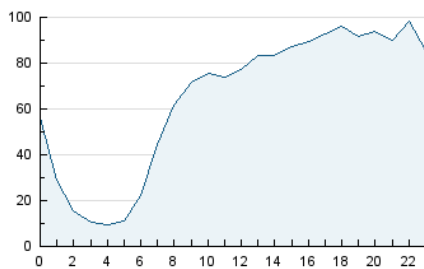


Páginas (x 100)

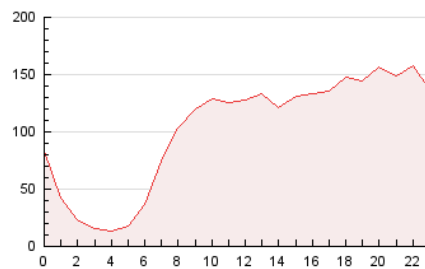


4.2 Por franja horaria (promedio)

Visitas_ (x 1000)

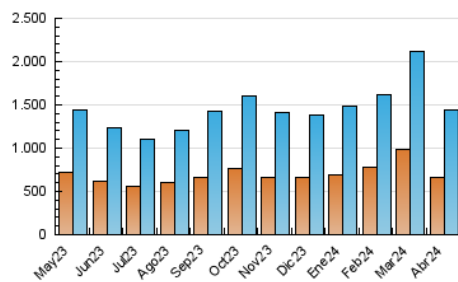


Páginas (x 1000)

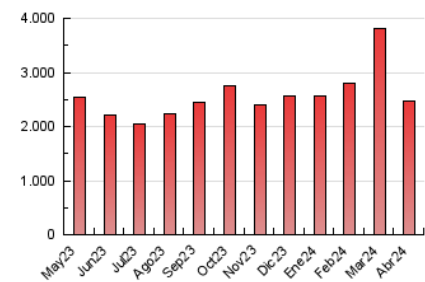


4.3 Por meses

N. únicos / Visitas (x 1000)



Páginas (x 1000)





INFORMACION Y CONTROL DE PUBLICACIONES, S.A.

Velázquez, 46, 1ª Drcha - Tel. 91 435 00 32 Fax 91 435 96 05 - 28001 - MADRID
Av. Diagonal 497, 5a planta - Tel 93 439 24 18 Fax 93 419 25 34 - 08029 - BARCELONA

Anexo - Tráfico Nacional

Título: CANAL SUR
URL Primaria: http://www.canalsur.es
Editor: A.P. Empresarial RTVA
Domicilio: Ctra. S. J. Aznalfarache, km 1.3
Ciudad: 41920 S.J. Aznalfarache
Teléfono: 95 505 46 00
Fax: 95 505 62 93
E-mail:
Clasificación: Entretenimiento
Sub-Clasificación: Broadcast



1. Cifras totales y promedios (Nacional)

MES - AÑO	NAVEGADORES UNICOS	VISITAS	PAGINAS
Abril - 2024	583.017	1.281.886	2.236.993
PROMEDIO DIARIO	31.412	42.730	74.566
PROMEDIO LUNES-VIERNES	31.225	43.083	75.298
PROMEDIO SABADO-DOMINGO	31.929	41.756	72.554
PAGINAS / VISITAS	1,75		
DURACION MEDIA VISITAS	0:04:39		
TIEMPO INTERACCIÓN MEDIO	0:02:26		

2. Secciones (Nacional)

	PAGINAS	%
HOME	102.814	4.60 %
RESTO	2.134.179	95.40 %

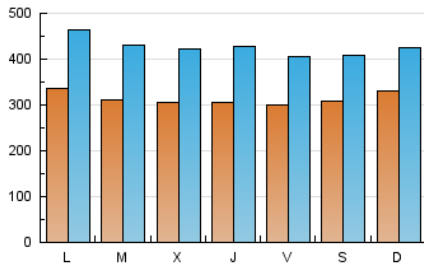
3. Por día del mes (Nacional)

Día	N. únicos	Visitas	Páginas	Día	N. únicos	Visitas	Páginas	Día	N. únicos	Visitas	Páginas
1	43.307	55.525	93.870	11	29.531	41.445	73.448	21	38.213	47.651	77.572
2	39.746	53.749	90.237	12	29.808	41.224	72.456	22	31.233	45.358	74.900
3	34.533	47.690	82.739	13	30.022	39.198	71.722	23	28.823	40.457	72.655
4	33.069	46.603	79.500	14	27.574	35.735	62.921	24	28.207	39.612	70.380
5	31.690	42.009	75.999	15	29.791	41.491	71.582	25	29.426	40.928	72.133
6	31.190	41.996	73.572	16	29.980	41.412	71.390	26	30.188	41.431	74.587
7	32.036	40.622	70.639	17	26.757	36.645	68.088	27	28.730	39.300	68.302
8	33.741	47.192	79.293	18	30.054	41.790	72.556	28	34.126	46.298	82.033
9	29.059	40.637	71.005	19	27.937	37.121	69.356	29	29.354	41.917	74.046
10	32.579	44.584	76.801	20	33.539	43.250	73.674	30	28.130	39.016	69.537

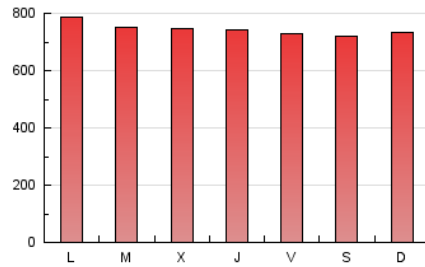
4. Gráficas (Nacional)

4.1 Por día de la semana (promedio)

N. únicos / Visitas (x 100)

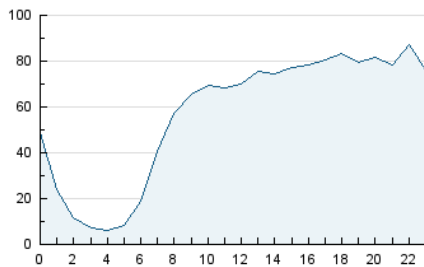


Páginas (x 100)

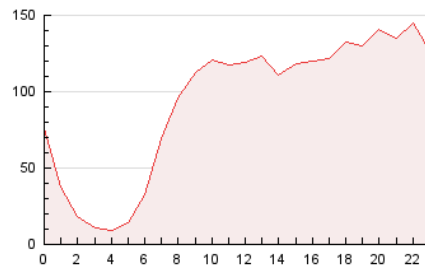


4.2 Por franja horaria (promedio)

Visitas_ (x 1000)

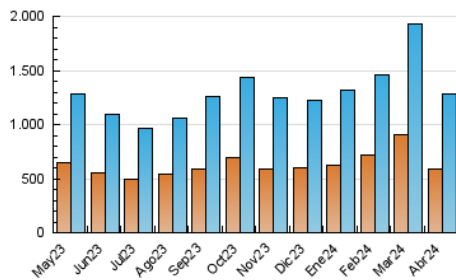


Páginas (x 1000)

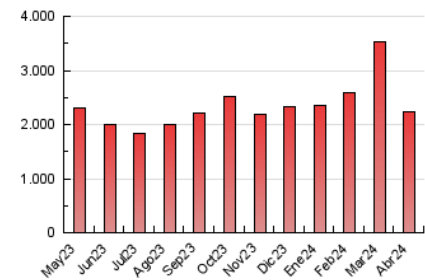


4.3 Por meses

N. únicos / Visitas (x 1000)



Páginas (x 1000)



5. Observaciones

Este Medio Electrónico de Comunicación ha sido medido por la herramienta Google Analytics de Google (GA4)

6. Definiciones básicas (Para más información ver Normas Técnicas para el Control de los Medios Electrónicos de Comunicación)

Página Vista:

Conjunto de ficheros enviado a un usuario como resultado de una petición del mismo recibida por el servidor. Cuando la página está formada por varios marcos (frames), el conjunto de los mismos tendrá, a efectos de cómputo, la consideración de una página unitaria.

Visita:

Una secuencia ininterrumpida de páginas servidas a un usuario válido. Si dicho usuario no realiza peticiones de páginas en un periodo de tiempo (30 min) la siguiente petición constituirá el inicio de una nueva visita.

Navegador Único:

Total de combinaciones únicas de una dirección IP y un identificador adicional. Los medios pueden utilizar cookies o el Identificador de Alta de registro.

Duración Página Vista:

Tiempo acumulado en segundos de todas las páginas vistas (en visitas de dos o más páginas vistas), dividido por el número total de páginas vistas.

Duración Visita:

Tiempo en segundos de todas las visitas de dos o más páginas vistas, dividido por el número total de visitas de dos o más páginas vistas.

Tráfico nacional:

Audiencia/difusión correspondiente a España medida en base a los datos de las direcciones IP registradas por el sistema de medición.

7. Opinión

De OJDinteractiva, la división de INFORMACIÓN Y CONTROL DE PUBLICACIONES S.A.:

Hemos examinado la información facilitada por el editor del medio electrónico para el periodo que comprende la presente certificación.

Nuestro examen se ha realizado de acuerdo con las normas y procedimientos establecidos en las Normas Técnicas para el Control de los Medios Electrónicos de Comunicación.

En nuestra opinión, la presente acta presenta razonablemente la difusión/audiencia registrada por este medio electrónico.

ADVERTENCIA:

El trabajo de OJDinteractiva, la división de INFORMACIÓN Y CONTROL DE PUBLICACIONES S.A (INTROL) se limita a la realización de pruebas para la revisión de los datos de recuento suministrados por el editor con la finalidad de expresar una opinión sobre la razonabilidad de dichos datos de acuerdo con las Normas Técnicas para el control de los MEC.

Por tanto, INTROL no acepta responsabilidad alguna por las inexactitudes o errores que puedan existir en los datos de recuento. Tampoco acepta ninguna responsabilidad por la falsedad en los datos de recuento recibidos del editor, ni por otros datos de medición que no están incluidos en el análisis.

Mayo - 2024

OJDinteractiva