



INFORMACION Y CONTROL DE PUBLICACIONES, S.A.

Velázquez, 46, 1º Drcha - Tel. 91 435 00 32 Fax 91 435 96 05 - 28001 - MADRID
Av. Diagonal 497, 5a planta - Tel 93 439 24 18 Fax 93 419 25 34 - 08029 - BARCELONA

Título: CANAL SUR
URL Primaria: http://www.canalsur.es
Editor: A.P. Empresarial RTVA
Domicilio: Ctra. S. J. Aznalfarache, km 1.3
Ciudad: 41920 S.J. Aznalfarache
Teléfono: 95 505 46 00
Fax: 95 505 62 93
E-mail:
Clasificación: Entretenimiento
Sub-Clasificación: Broadcast



1. Cifras totales y promedios (Nacional e Internacional)

MES - AÑO	NAVEGADORES UNICOS	VISITAS	PAGINAS
Mayo - 2024	749.442	1.573.537	2.668.392
PROMEDIO DIARIO	37.302	50.759	86.077
PROMEDIO LUNES-VIERNES	36.933	50.964	86.431
PROMEDIO SABADO-DOMINGO	38.366	50.171	85.059
PAGINAS / VISITAS	1,70		
DURACION MEDIA VISITAS	0:05:03		
TIEMPO INTERACCIÓN MEDIO	0:02:29		

2. Secciones (Nacional e Internacional)

	PAGINAS	%
HOME	123.658	4.63 %
RESTO	2.544.734	95.37 %

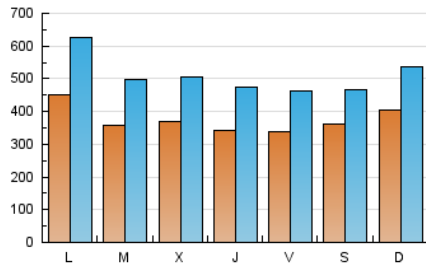
3. Por día del mes (Nacional e Internacional)

Día	N. únicos	Visitas	Páginas	Día	N. únicos	Visitas	Páginas	Día	N. únicos	Visitas	Páginas
1	44.289	54.597	84.491	11	28.976	37.762	63.325	21	38.634	53.286	90.436
2	27.976	41.905	71.099	12	40.153	53.712	87.773	22	36.742	51.963	86.441
3	28.829	41.118	71.838	13	43.250	58.349	89.698	23	36.734	50.142	86.708
4	25.314	33.099	62.726	14	34.827	49.154	79.774	24	34.588	46.970	81.830
5	27.041	35.751	63.466	15	35.302	50.252	83.695	25	30.760	41.045	69.795
6	30.282	42.287	75.338	16	38.159	51.392	88.672	26	31.425	41.311	68.800
7	33.116	45.610	78.963	17	41.073	54.788	91.314	27	36.515	49.543	83.262
8	34.537	47.467	81.500	18	59.934	74.950	118.620	28	36.886	50.961	90.377
9	38.851	52.520	85.472	19	63.321	83.741	145.968	29	33.681	48.134	84.734
10	34.515	46.430	80.457	20	71.095	100.924	168.276	30	29.773	41.876	77.679
								31	29.795	42.498	75.865

4. Gráficas (Nacional e Internacional)

4.1 Por día de la semana (promedio)

N. únicos / Visitas (x 100)



Páginas (x 100)

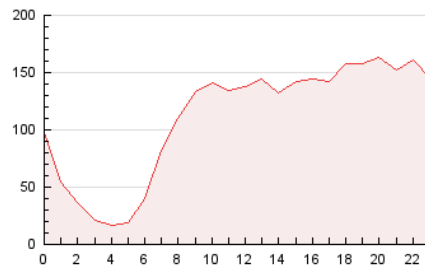


4.2 Por franja horaria (promedio)

Visitas_ (x 1000)

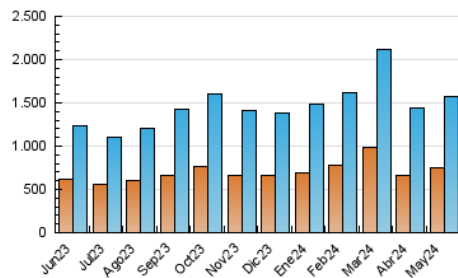


Páginas (x 1000)

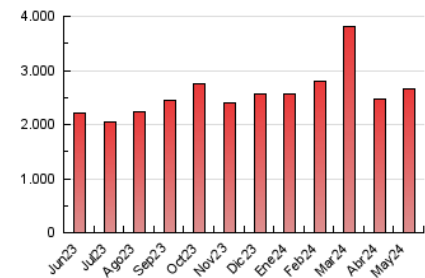


4.3 Por meses

N. únicos / Visitas (x 1000)



Páginas (x 1000)





INFORMACION Y CONTROL DE PUBLICACIONES, S.A.

Velázquez, 46, 1ª Drcha - Tel. 91 435 00 32 Fax 91 435 96 05 - 28001 - MADRID
Av. Diagonal 497, 5a planta - Tel 93 439 24 18 Fax 93 419 25 34 - 08029 - BARCELONA

Anexo - Tráfico Nacional

Título: CANAL SUR
URL Primaria: http://www.canalsur.es
Editor: A.P. Empresarial RTVA
Domicilio: Ctra. S. J. Aznalfarache, km 1.3
Ciudad: 41920 S.J. Aznalfarache
Teléfono: 95 505 46 00
Fax: 95 505 62 93
E-mail:
Clasificación: Entretenimiento
Sub-Clasificación: Broadcast



1. Cifras totales y promedios (Nacional)

MES - AÑO	NAVEGADORES UNICOS	VISITAS	PAGINAS
Mayo - 2024	673.623	1.401.244	2.428.865
PROMEDIO DIARIO	33.542	45.201	78.350
PROMEDIO LUNES-VIERNES	33.259	45.607	79.119
PROMEDIO SABADO-DOMINGO	34.355	44.037	76.141
PAGINAS / VISITAS	1,73		
DURACION MEDIA VISITAS	0:04:50		
TIEMPO INTERACCIÓN MEDIO	0:02:29		

2. Secciones (Nacional)

	PAGINAS	%
HOME	106.411	4.38 %
RESTO	2.322.454	95.62 %

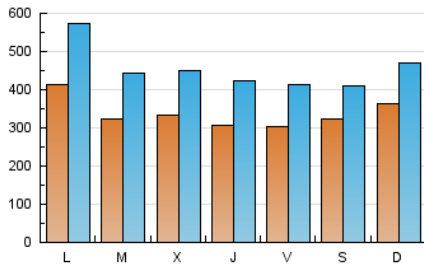
3. Por día del mes (Nacional)

Día	N. únicos	Visitas	Páginas	Día	N. únicos	Visitas	Páginas	Día	N. únicos	Visitas	Páginas
1	40.693	49.952	77.559	11	25.185	31.876	55.738	21	34.753	47.387	82.364
2	24.874	36.634	64.657	12	35.735	46.687	78.331	22	32.455	45.234	78.483
3	25.397	36.092	64.961	13	39.522	53.002	82.420	23	33.071	44.655	79.611
4	22.066	28.822	55.331	14	31.276	43.488	73.082	24	30.841	41.807	74.422
5	23.679	30.834	56.034	15	31.755	44.722	76.573	25	26.963	35.968	61.853
6	27.012	38.044	68.913	16	34.730	46.556	81.688	26	27.670	35.086	61.448
7	29.459	40.395	72.232	17	37.554	49.747	84.081	27	32.541	44.119	75.983
8	31.057	42.861	74.658	18	55.075	67.427	107.288	28	33.491	45.982	83.680
9	34.777	46.926	78.277	19	58.469	75.593	133.107	29	30.109	42.813	77.399
10	30.838	41.235	72.258	20	66.066	93.583	158.210	30	26.297	36.600	70.252
								31	26.392	37.117	67.972

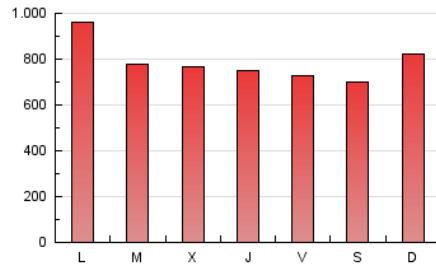
4. Gráficas (Nacional)

4.1 Por día de la semana (promedio)

N. únicos / Visitas (x 100)



Páginas (x 100)

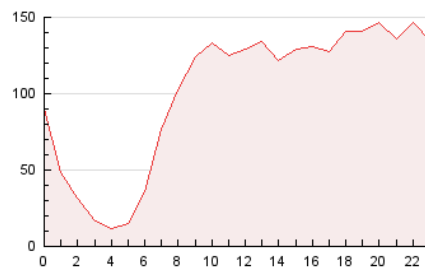


4.2 Por franja horaria (promedio)

Visitas_ (x 1000)

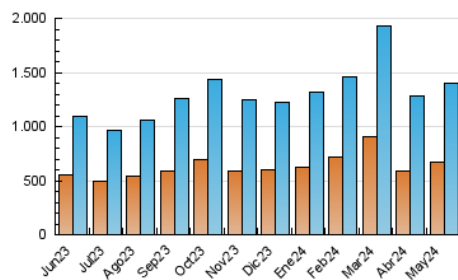


Páginas (x 1000)

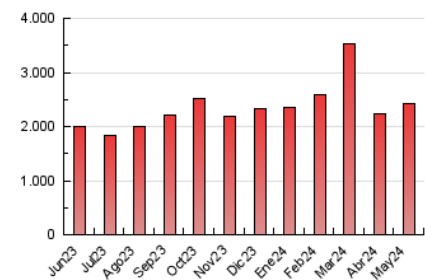


4.3 Por meses

N. únicos / Visitas (x 1000)



Páginas (x 1000)



5. Observaciones

Este Medio Electrónico de Comunicación ha sido medido por la herramienta Google Analytics de Google (GA4)

6. Definiciones básicas (Para más información ver Normas Técnicas para el Control de los Medios Electrónicos de Comunicación)

Página Vista:

Conjunto de ficheros enviado a un usuario como resultado de una petición del mismo recibida por el servidor. Cuando la página está formada por varios marcos (frames), el conjunto de los mismos tendrá, a efectos de cómputo, la consideración de una página unitaria.

Visita:

Una secuencia ininterrumpida de páginas servidas a un usuario válido. Si dicho usuario no realiza peticiones de páginas en un periodo de tiempo (30 min) la siguiente petición constituirá el inicio de una nueva visita.

Navegador Único:

Total de combinaciones únicas de una dirección IP y un identificador adicional. Los medios pueden utilizar cookies o el Identificador de Alta de registro.

Duración Página Vista:

Tiempo acumulado en segundos de todas las páginas vistas (en visitas de dos o más páginas vistas), dividido por el número total de páginas vistas.

Duración Visita:

Tiempo en segundos de todas las visitas de dos o más páginas vistas, dividido por el número total de visitas de dos o más páginas vistas.

Tráfico nacional:

Audiencia/difusión correspondiente a España medida en base a los datos de las direcciones IP registradas por el sistema de medición.

7. Opinión

De OJDinteractiva, la división de INFORMACIÓN Y CONTROL DE PUBLICACIONES S.A.:

Hemos examinado la información facilitada por el editor del medio electrónico para el periodo que comprende la presente certificación.

Nuestro examen se ha realizado de acuerdo con las normas y procedimientos establecidos en las Normas Técnicas para el Control de los Medios Electrónicos de Comunicación.

En nuestra opinión, la presente acta presenta razonablemente la difusión/audiencia registrada por este medio electrónico.

ADVERTENCIA:

El trabajo de OJDinteractiva, la división de INFORMACIÓN Y CONTROL DE PUBLICACIONES S.A (INTROL) se limita a la realización de pruebas para la revisión de los datos de recuento suministrados por el editor con la finalidad de expresar una opinión sobre la razonabilidad de dichos datos de acuerdo con las Normas Técnicas para el control de los MEC.

Por tanto, INTROL no acepta responsabilidad alguna por las inexactitudes o errores que puedan existir en los datos de recuento. Tampoco acepta ninguna responsabilidad por la falsedad en los datos de recuento recibidos del editor, ni por otros datos de medición que no están incluidos en el análisis.

Junio - 2024

OJDinteractiva