



INFORMACION Y CONTROL DE PUBLICACIONES, S.A.

Velázquez, 46, 1º Drcha - Tel. 91 435 00 32 Fax 91 435 96 05 - 28001 - MADRID
Av. Diagonal 497, 5a planta - Tel 93 439 24 18 Fax 93 419 25 34 - 08029 - BARCELONA

Título: CANAL SUR
URL Primaria: http://www.canalsur.es
Editor: A.P. Empresarial RTVA
Domicilio: Ctra. S. J. Aznalfarache, km 1.3
Ciudad: 41920 S.J. Aznalfarache
Teléfono: 95 505 46 00
Fax: 95 505 62 93
E-mail:
Clasificación: Entretenimiento
Sub-Clasificación: Broadcast



1. Cifras totales y promedios (Nacional e Internacional)

MES - AÑO	NAVEGADORES UNICOS	VISITAS	PAGINAS
Julio - 2024	658.277	1.319.373	2.212.562
PROMEDIO DIARIO	32.256	42.560	71.373
PROMEDIO LUNES-VIERNES	30.257	40.539	69.071
PROMEDIO SABADO-DOMINGO	38.002	48.371	77.992
PAGINAS / VISITAS	1,68		
DURACION MEDIA VISITAS	0:04:29		
TIEMPO INTERACCIÓN MEDIO	0:01:53		

2. Secciones (Nacional e Internacional)

	PAGINAS	%
HOME	99.231	4.48 %
RESTO	2.113.331	95.52 %

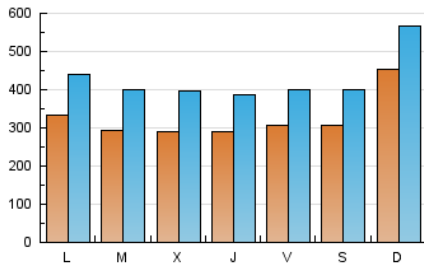
3. Por día del mes (Nacional e Internacional)

Día	N. únicos	Visitas	Páginas	Día	N. únicos	Visitas	Páginas	Día	N. únicos	Visitas	Páginas
1	31.495	42.865	72.235	11	26.558	35.120	64.128	21	74.862	86.850	121.561
2	30.358	42.022	71.455	12	27.420	36.954	64.107	22	38.088	47.367	76.612
3	28.429	40.183	66.343	13	28.186	37.295	62.977	23	28.673	40.131	67.069
4	27.509	38.942	67.592	14	42.522	55.308	89.313	24	26.741	36.416	64.569
5	26.859	36.893	61.396	15	32.886	44.377	72.611	25	25.905	34.694	62.560
6	28.657	38.451	64.852	16	27.820	38.510	64.368	26	25.107	33.608	60.262
7	30.251	39.132	65.703	17	27.119	37.240	65.747	27	27.201	36.103	64.858
8	37.102	45.809	76.189	18	35.656	46.416	76.946	28	34.045	45.757	77.382
9	33.230	44.198	74.632	19	43.214	52.157	85.732	29	27.417	39.165	64.732
10	30.611	42.396	76.076	20	38.289	48.069	77.288	30	25.940	35.393	63.161
								31	31.780	41.552	70.106

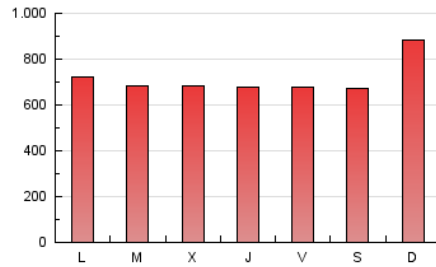
4. Gráficas (Nacional e Internacional)

4.1 Por día de la semana (promedio)

N. únicos / Visitas (x 100)



Páginas (x 100)

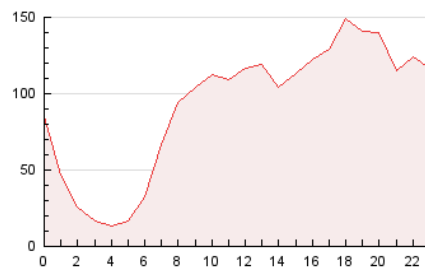


4.2 Por franja horaria (promedio)

Visitas_ (x 1000)

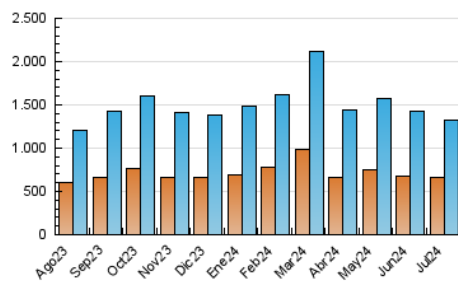


Páginas (x 1000)

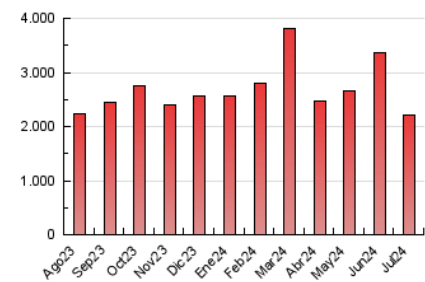


4.3 Por meses

N. únicos / Visitas (x 1000)



Páginas (x 1000)





INFORMACION Y CONTROL DE PUBLICACIONES, S.A.

Velázquez, 46, 1ª Drcha - Tel. 91 435 00 32 Fax 91 435 96 05 - 28001 - MADRID
Av. Diagonal 497, 5a planta - Tel 93 439 24 18 Fax 93 419 25 34 - 08029 - BARCELONA

Anexo - Tráfico Nacional

Título: CANAL SUR
URL Primaria: http://www.canalsur.es
Editor: A.P. Empresarial RTVA
Domicilio: Ctra. S. J. Aznalfarache, km 1.3
Ciudad: 41920 S.J. Aznalfarache
Teléfono: 95 505 46 00
Fax: 95 505 62 93
E-mail:
Clasificación: Entretenimiento
Sub-Clasificación: Broadcast



1. Cifras totales y promedios (Nacional)

MES - AÑO	NAVEGADORES UNICOS	VISITAS	PAGINAS
Julio - 2024	577.474	1.150.894	1.981.895
PROMEDIO DIARIO	28.223	37.126	63.932
PROMEDIO LUNES-VIERNES	26.447	35.306	62.102
PROMEDIO SABADO-DOMINGO	33.327	42.356	69.194
PAGINAS / VISITAS	1,72		
DURACION MEDIA VISITAS	0:04:22		
TIEMPO INTERACCIÓN MEDIO	0:01:55		

2. Secciones (Nacional)

	PAGINAS	%
HOME	84.681	4.27 %
RESTO	1.897.214	95.73 %

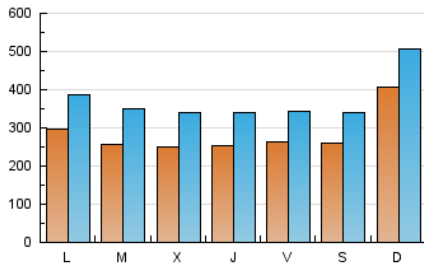
3. Por día del mes (Nacional)

Día	N. únicos	Visitas	Páginas	Día	N. únicos	Visitas	Páginas	Día	N. únicos	Visitas	Páginas
1	27.427	37.215	65.117	11	23.428	30.802	58.090	21	68.619	79.404	110.805
2	26.803	36.666	64.517	12	24.026	32.569	57.401	22	33.953	41.444	69.239
3	24.641	34.821	59.703	13	24.514	32.340	55.636	23	25.400	35.070	60.837
4	23.467	33.284	60.448	14	38.340	49.491	80.644	24	23.691	32.237	58.891
5	22.506	31.234	53.659	15	29.257	39.323	65.456	25	22.640	30.179	56.462
6	24.012	32.876	56.303	16	24.994	33.633	58.180	26	22.147	29.269	53.924
7	25.370	33.197	56.759	17	23.816	32.631	59.776	27	23.677	30.635	57.459
8	32.972	41.207	69.242	18	32.302	41.276	70.352	28	30.292	40.250	68.994
9	29.205	38.983	67.686	19	36.199	43.773	74.468	29	24.461	34.334	58.257
10	26.884	36.991	69.132	20	31.790	40.658	66.950	30	22.494	31.048	56.826
								31	25.576	34.054	60.682

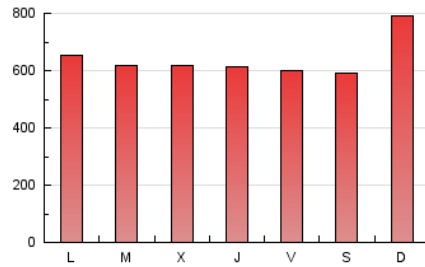
4. Gráficas (Nacional)

4.1 Por día de la semana (promedio)

N. únicos / Visitas (x 100)



Páginas (x 100)

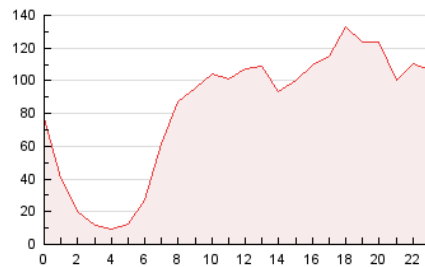


4.2 Por franja horaria (promedio)

Visitas_ (x 1000)

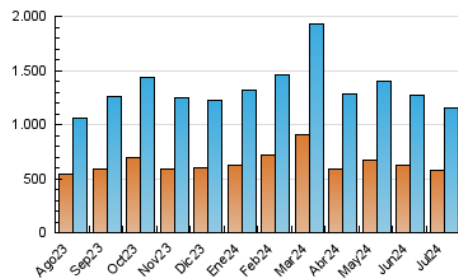


Páginas (x 1000)

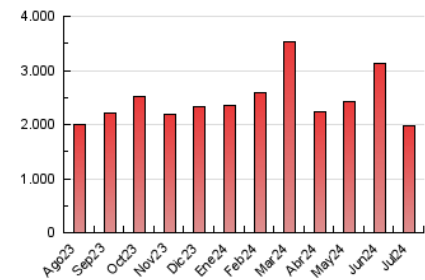


4.3 Por meses

N. únicos / Visitas (x 1000)



Páginas (x 1000)



5. Observaciones

Este Medio Electrónico de Comunicación ha sido medido por la herramienta Google Analytics de Google (GA4)

6. Definiciones básicas (Para más información ver Normas Técnicas para el Control de los Medios Electrónicos de Comunicación)

Página Vista:

Conjunto de ficheros enviado a un usuario como resultado de una petición del mismo recibida por el servidor. Cuando la página está formada por varios marcos (frames), el conjunto de los mismos tendrá, a efectos de cómputo, la consideración de una página unitaria.

Visita:

Una secuencia ininterrumpida de páginas servidas a un usuario válido. Si dicho usuario no realiza peticiones de páginas en un periodo de tiempo (30 min) la siguiente petición constituirá el inicio de una nueva visita.

Navegador Único:

Total de combinaciones únicas de una dirección IP y un identificador adicional. Los medios pueden utilizar cookies o el Identificador de Alta de registro.

Duración Página Vista:

Tiempo acumulado en segundos de todas las páginas vistas (en visitas de dos o más páginas vistas), dividido por el número total de páginas vistas.

Duración Visita:

Tiempo en segundos de todas las visitas de dos o más páginas vistas, dividido por el número total de visitas de dos o más páginas vistas.

Tráfico nacional:

Audiencia/difusión correspondiente a España medida en base a los datos de las direcciones IP registradas por el sistema de medición.

7. Opinión

De OJDinteractiva, la división de INFORMACIÓN Y CONTROL DE PUBLICACIONES S.A.:

Hemos examinado la información facilitada por el editor del medio electrónico para el periodo que comprende la presente certificación.

Nuestro examen se ha realizado de acuerdo con las normas y procedimientos establecidos en las Normas Técnicas para el Control de los Medios Electrónicos de Comunicación.

En nuestra opinión, la presente acta presenta razonablemente la difusión/audiencia registrada por este medio electrónico.

ADVERTENCIA:

El trabajo de OJDinteractiva, la división de INFORMACIÓN Y CONTROL DE PUBLICACIONES S.A (INTROL) se limita a la realización de pruebas para la revisión de los datos de recuento suministrados por el editor con la finalidad de expresar una opinión sobre la razonabilidad de dichos datos de acuerdo con las Normas Técnicas para el control de los MEC.

Por tanto, INTROL no acepta responsabilidad alguna por las inexactitudes o errores que puedan existir en los datos de recuento. Tampoco acepta ninguna responsabilidad por la falsedad en los datos de recuento recibidos del editor, ni por otros datos de medición que no están incluidos en el análisis.

Agosto - 2024

OJDinteractiva