



## INFORMACION Y CONTROL DE PUBLICACIONES, S.A.

Velázquez, 46, 1ª Drcha - Tel. 91 435 00 32 Fax 91 435 96 05 - 28001 - MADRID  
Av. Diagonal 497, 5a planta - Tel 93 439 24 18 Fax 93 419 25 34 - 08029 - BARCELONA

**Título:** ELDIARIDELAEDUCACION.COM  
**URL Primaria:** http://eldiariodelaeducacion.com  
**Editor:** Fundació Periodisme Plural  
**Domicilio:** Josep Tarradellas, 13-17, entresuelo  
**Ciudad:** 08029 BARCELONA  
**Teléfono:**  
**Fax:**  
**E-mail:**  
**Clasificación:** Educación y empleo  
**Sub-Clasificación:** Recursos educativos



### 1. Cifras totales y promedios (Nacional e Internacional)

MES - AÑO	NAVEGADORES UNICOS	VISITAS	PAGINAS
Mayo - 2024	47.844	62.532	74.812
<b>PROMEDIO DIARIO</b>	<b>1.752</b>	<b>2.017</b>	<b>2.413</b>
<b>PROMEDIO LUNES-VIERNES</b>	1.957	2.257	2.713
<b>PROMEDIO SABADO-DOMINGO</b>	1.163	1.329	1.553
<b>PAGINAS / VISITAS</b>	1,20		
<b>DURACION MEDIA VISITAS</b>	0:03:11		
<b>TIEMPO INTERACCIÓN MEDIO</b>	0:01:24		

### 2. Secciones (Nacional e Internacional)

	PAGINAS	%
<b>HOME</b>	2.876	3.84 %
<b>RESTO</b>	71.936	96.16 %

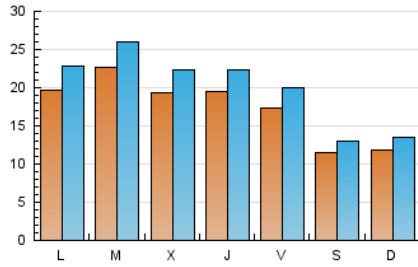
### 3. Por día del mes (Nacional e Internacional)

Día	N. únicos	Visitas	Páginas	Día	N. únicos	Visitas	Páginas	Día	N. únicos	Visitas	Páginas
1	1.850	2.151	2.468	11	1.047	1.207	1.466	21	2.189	2.515	3.078
2	2.120	2.451	3.200	12	1.055	1.230	1.450	22	1.705	1.957	2.251
3	1.831	2.086	2.549	13	1.935	2.281	2.766	23	1.863	2.128	2.640
4	1.258	1.408	1.606	14	2.213	2.566	3.019	24	1.742	2.027	2.416
5	1.250	1.441	1.635	15	1.934	2.276	2.577	25	1.176	1.329	1.544
6	2.264	2.598	3.179	16	1.889	2.177	2.549	26	1.309	1.477	1.790
7	2.207	2.509	3.059	17	1.715	2.002	2.349	27	1.814	2.090	2.539
8	1.936	2.216	2.600	18	1.112	1.272	1.445	28	2.434	2.790	3.421
9	1.841	2.099	2.510	19	1.094	1.267	1.484	29	2.231	2.559	3.109
10	1.617	1.860	2.239	20	1.879	2.172	2.635	30	2.010	2.327	2.713
								31	1.797	2.064	2.526

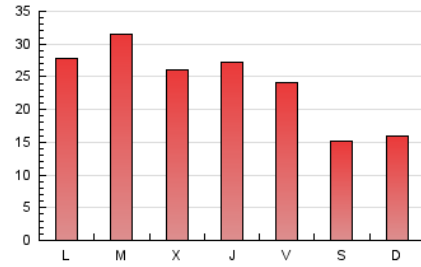
#### 4. Gráficas (Nacional e Internacional)

##### 4.1 Por día de la semana (promedio)

N. únicos / Visitas (x 100)



Páginas (x 100)



##### 4.2 Por franja horaria (promedio)

Visitas\_ (x 1000)

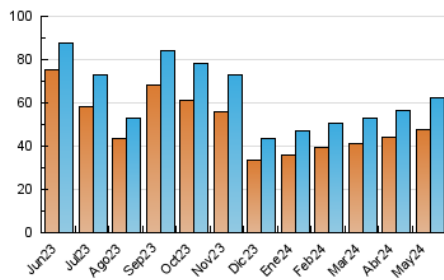


Páginas (x 1000)

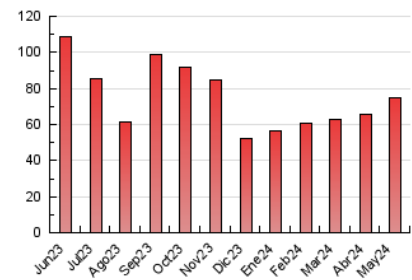


##### 4.3 Por meses

N. únicos / Visitas (x 1000)



Páginas (x 1000)





## INFORMACION Y CONTROL DE PUBLICACIONES, S.A.

Velázquez, 46, 1ª Drcha - Tel. 91 435 00 32 Fax 91 435 96 05 - 28001 - MADRID  
Av. Diagonal 497, 5a planta - Tel 93 439 24 18 Fax 93 419 25 34 - 08029 - BARCELONA

### Anexo - Tráfico Nacional

**Título:** ELDIARIODELAEDUCACION.COM  
**URL Primaria:** http://eldiariodelaeducacion.com  
**Editor:** Fundació Periodisme Plural  
**Domicilio:** Josep Tarradellas, 13-17, entresuelo  
**Ciudad:** 08029 BARCELONA  
**Teléfono:**  
**Fax:**  
**E-mail:**  
**Clasificación:** Educación y empleo  
**Sub-Clasificación:** Recursos educativos



#### 1. Cifras totales y promedios (Nacional)

MES - AÑO	NAVEGADORES UNICOS	VISITAS	PAGINAS
Mayo - 2024	20.593	28.861	36.508
<b>PROMEDIO DIARIO</b>	<b>797</b>	<b>931</b>	<b>1.178</b>
<b>PROMEDIO LUNES-VIERNES</b>	905	1.058	1.344
<b>PROMEDIO SABADO-DOMINGO</b>	488	565	699
<b>PAGINAS / VISITAS</b>	1,26		
<b>DURACION MEDIA VISITAS</b>	0:03:25		
<b>TIEMPO INTERACCIÓN MEDIO</b>	0:01:37		

#### 2. Secciones (Nacional)

	PAGINAS	%
<b>HOME</b>	1.984	5.43 %
<b>RESTO</b>	34.524	94.57 %

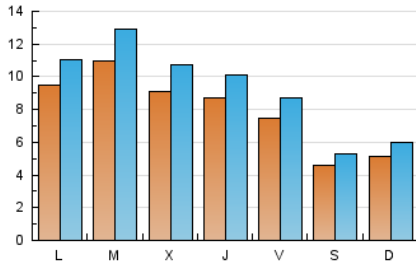
#### 3. Por día del mes (Nacional)

Día	N. únicos	Visitas	Páginas	Día	N. únicos	Visitas	Páginas	Día	N. únicos	Visitas	Páginas
1	1.084	1.284	1.510	11	415	486	647	21	1.066	1.255	1.678
2	1.003	1.186	1.671	12	516	606	743	22	760	909	1.075
3	807	945	1.232	13	925	1.087	1.354	23	843	961	1.309
4	521	594	685	14	1.027	1.215	1.507	24	759	878	1.149
5	500	586	682	15	891	1.082	1.280	25	484	545	672
6	1.142	1.295	1.694	16	827	943	1.110	26	607	695	910
7	1.104	1.270	1.666	17	645	744	884	27	818	957	1.282
8	841	965	1.179	18	422	488	590	28	1.183	1.413	1.829
9	789	902	1.085	19	440	522	665	29	962	1.135	1.454
10	779	901	1.166	20	918	1.079	1.368	30	892	1.057	1.302
								31	746	876	1.130

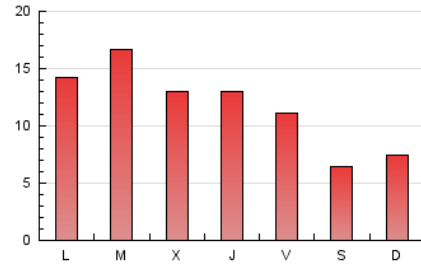
### 4. Gráficas (Nacional)

#### 4.1 Por día de la semana (promedio)

N. únicos / Visitas (x 100)

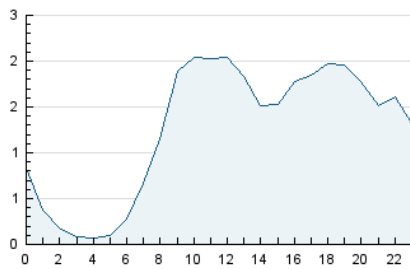


Páginas (x 100)

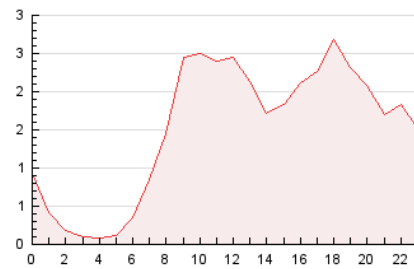


#### 4.2 Por franja horaria (promedio)

Visitas\_ (x 1000)

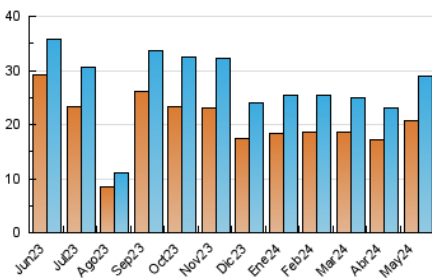


Páginas (x 1000)

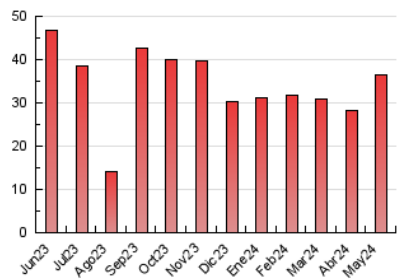


#### 4.3 Por meses

N. únicos / Visitas (x 1000)



Páginas (x 1000)



## 5. Observaciones

Este Medio Electrónico de Comunicación ha sido medido por la herramienta Google Analytics de Google (GA4)

## 6. Definiciones básicas (Para más información ver Normas Técnicas para el Control de los Medios Electrónicos de Comunicación)

### Página Vista:

Conjunto de ficheros enviado a un usuario como resultado de una petición del mismo recibida por el servidor. Cuando la página está formada por varios marcos (frames), el conjunto de los mismos tendrá, a efectos de cómputo, la consideración de una página unitaria.

### Visita:

Una secuencia ininterrumpida de páginas servidas a un usuario válido. Si dicho usuario no realiza peticiones de páginas en un periodo de tiempo (30 min) la siguiente petición constituirá el inicio de una nueva visita.

### Navegador Único:

Total de combinaciones únicas de una dirección IP y un identificador adicional. Los medios pueden utilizar cookies o el Identificador de Alta de registro.

### Duración Página Vista:

Tiempo acumulado en segundos de todas las páginas vistas (en visitas de dos o más páginas vistas), dividido por el número total de páginas vistas.

### Duración Visita:

Tiempo en segundos de todas las visitas de dos o más páginas vistas, dividido por el número total de visitas de dos o más páginas vistas.

### Tráfico nacional:

Audiencia/difusión correspondiente a España medida en base a los datos de las direcciones IP registradas por el sistema de medición.

## 7. Opinión

De OJDinteractiva, la división de INFORMACIÓN Y CONTROL DE PUBLICACIONES S.A.:

Hemos examinado la información facilitada por el editor del medio electrónico para el periodo que comprende la presente certificación.

Nuestro examen se ha realizado de acuerdo con las normas y procedimientos establecidos en las Normas Técnicas para el Control de los Medios Electrónicos de Comunicación.

En nuestra opinión, la presente acta presenta razonablemente la difusión/audiencia registrada por este medio electrónico.

### ADVERTENCIA:

El trabajo de OJDinteractiva, la división de INFORMACIÓN Y CONTROL DE PUBLICACIONES S.A (INTROL) se limita a la realización de pruebas para la revisión de los datos de recuento suministrados por el editor con la finalidad de expresar una opinión sobre la razonabilidad de dichos datos de acuerdo con las Normas Técnicas para el control de los MEC.

Por tanto, INTROL no acepta responsabilidad alguna por las inexactitudes o errores que puedan existir en los datos de recuento. Tampoco acepta ninguna responsabilidad por la falsedad en los datos de recuento recibidos del editor, ni por otros datos de medición que no están incluidos en el análisis.

Junio - 2024

OJDinteractiva