



## INFORMACION Y CONTROL DE PUBLICACIONES, S.A.

Velázquez, 46, 1ª Drcha - Tel. 91 435 00 32 Fax 91 435 96 05 - 28001 - MADRID  
Av. Diagonal 497, 5a planta - Tel 93 439 24 18 Fax 93 419 25 34 - 08029 - BARCELONA

**Título:** ELDIARIDELAEDUCACION.COM  
**URL Primaria:** http://eldiariodelaeducacion.com  
**Editor:** Fundació Periodisme Plural  
**Domicilio:** Josep Tarradellas, 13-17, entresuelo  
**Ciudad:** 08029 BARCELONA  
**Teléfono:**  
**Fax:**  
**E-mail:**  
**Clasificación:** Educación y empleo  
**Sub-Clasificación:** Recursos educativos



### 1. Cifras totales y promedios (Nacional e Internacional)

MES - AÑO	NAVEGADORES UNICOS	VISITAS	PAGINAS
Agosto - 2023	43.716	53.028	61.296
<b>PROMEDIO DIARIO</b>	<b>1.539</b>	<b>1.711</b>	<b>1.977</b>
<b>PROMEDIO LUNES-VIERNES</b>	1.701	1.890	2.186
<b>PROMEDIO SABADO-DOMINGO</b>	1.075	1.194	1.376
<b>PAGINAS / VISITAS</b>	1,16		
<b>DURACION MEDIA VISITAS</b>	0:02:44		
<b>TIEMPO INTERACCIÓN MEDIO</b>	0:01:14		

### 2. Secciones (Nacional e Internacional)

	PAGINAS	%
<b>HOME</b>	1.669	2.72 %
<b>RESTO</b>	59.627	97.28 %

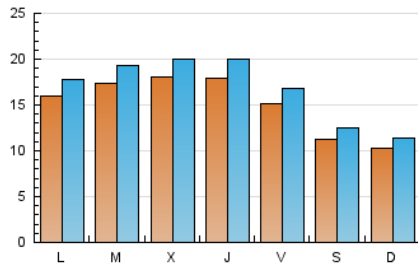
### 3. Por día del mes (Nacional e Internacional)

Día	N. únicos	Visitas	Páginas	Día	N. únicos	Visitas	Páginas	Día	N. únicos	Visitas	Páginas
1	1.774	1.962	2.257	11	1.519	1.694	2.537	21	1.323	1.481	1.757
2	1.751	1.958	2.210	12	1.130	1.266	1.468	22	1.603	1.791	2.031
3	1.651	1.829	2.083	13	949	1.057	1.215	23	1.821	2.001	2.278
4	1.430	1.602	1.808	14	1.423	1.572	1.779	24	1.812	2.008	2.292
5	1.129	1.235	1.407	15	1.498	1.673	1.859	25	1.658	1.820	2.047
6	1.043	1.147	1.284	16	1.678	1.874	2.224	26	1.219	1.368	1.610
7	1.571	1.737	1.982	17	1.627	1.808	2.031	27	1.306	1.438	1.651
8	1.678	1.848	2.047	18	1.455	1.604	1.819	28	2.082	2.322	2.696
9	1.686	1.879	2.163	19	1.004	1.134	1.374	29	2.101	2.366	2.701
10	1.741	1.941	2.242	20	821	903	1.002	30	2.084	2.320	2.657
								31	2.154	2.390	2.785

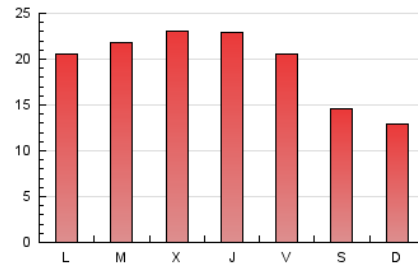
#### 4. Gráficas (Nacional e Internacional)

##### 4.1 Por día de la semana (promedio)

N. únicos / Visitas (x 100)



Páginas (x 100)



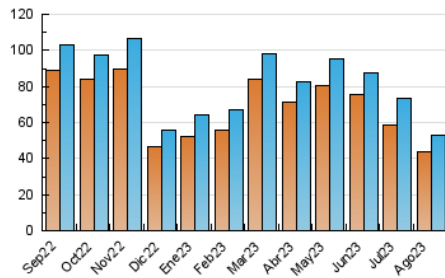
##### 4.2 Por franja horaria (promedio)

Visitas\_ (x 1000)

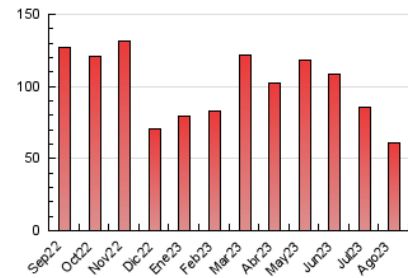
Páginas (x 1000)

##### 4.3 Por meses

N. únicos / Visitas (x 1000)



Páginas (x 1000)





## INFORMACION Y CONTROL DE PUBLICACIONES, S.A.

Velázquez, 46, 1ª Drcha - Tel. 91 435 00 32 Fax 91 435 96 05 - 28001 - MADRID  
Av. Diagonal 497, 5a planta - Tel 93 439 24 18 Fax 93 419 25 34 - 08029 - BARCELONA

### Anexo - Tráfico Nacional

**Título:** ELDIARIODELAEDUCACION.COM  
**URL Primaria:** http://eldiariodelaeducacion.com  
**Editor:** Fundació Periodisme Plural  
**Domicilio:** Josep Tarradellas, 13-17, entresuelo  
**Ciudad:** 08029 BARCELONA  
**Teléfono:**  
**Fax:**  
**E-mail:**  
**Clasificación:** Educación y empleo  
**Sub-Clasificación:** Recursos educativos



#### 1. Cifras totales y promedios (Nacional)

MES - AÑO	NAVEGADORES UNICOS	VISITAS	PAGINAS
Agosto - 2023	8.531	11.125	14.064
<b>PROMEDIO DIARIO</b>	<b>319</b>	<b>359</b>	<b>454</b>
<b>PROMEDIO LUNES-VIERNES</b>	<b>338</b>	<b>383</b>	<b>481</b>
<b>PROMEDIO SABADO-DOMINGO</b>	<b>263</b>	<b>291</b>	<b>375</b>
<b>PAGINAS / VISITAS</b>	<b>1,26</b>		
<b>DURACION MEDIA VISITAS</b>	<b>0:02:45</b>		
<b>TIEMPO INTERACCIÓN MEDIO</b>	<b>0:01:38</b>		

#### 2. Secciones (Nacional)

	PAGINAS	%
<b>HOME</b>	943	6.71 %
<b>RESTO</b>	13.121	93.29 %

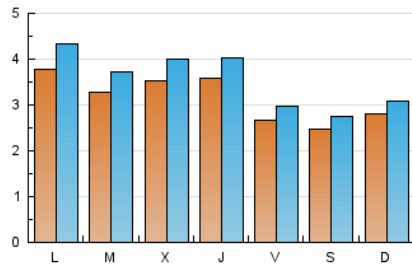
#### 3. Por día del mes (Nacional)

Día	N. únicos	Visitas	Páginas	Día	N. únicos	Visitas	Páginas	Día	N. únicos	Visitas	Páginas
<b>1</b>	391	444	576	<b>11</b>	250	282	334	<b>21</b>	258	300	367
<b>2</b>	373	419	506	<b>12</b>	216	240	293	<b>22</b>	253	290	367
<b>3</b>	369	415	548	<b>13</b>	218	239	277	<b>23</b>	293	319	397
<b>4</b>	319	371	466	<b>14</b>	232	257	305	<b>24</b>	256	289	371
<b>5</b>	303	327	431	<b>15</b>	195	214	265	<b>25</b>	240	255	310
<b>6</b>	316	358	434	<b>16</b>	276	307	397	<b>26</b>	304	353	494
<b>7</b>	365	415	554	<b>17</b>	266	292	346	<b>27</b>	396	430	564
<b>8</b>	298	325	407	<b>18</b>	255	285	369	<b>28</b>	661	761	959
<b>9</b>	347	396	500	<b>19</b>	160	175	254	<b>29</b>	501	593	759
<b>10</b>	334	374	452	<b>20</b>	192	205	252	<b>30</b>	482	556	687
								<b>31</b>	563	639	823

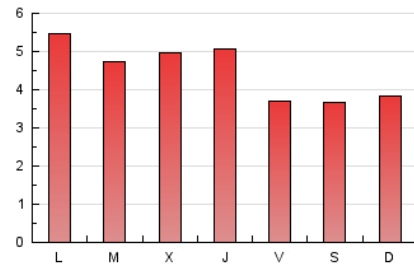
#### 4. Gráficas (Nacional)

##### 4.1 Por día de la semana (promedio)

N. únicos / Visitas (x 100)



Páginas (x 100)



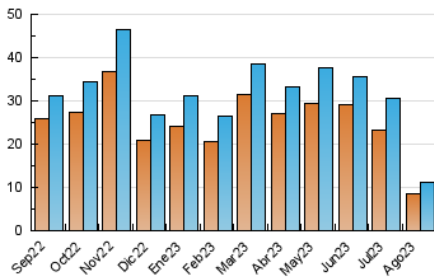
##### 4.2 Por franja horaria (promedio)

Visitas\_ (x 1000)

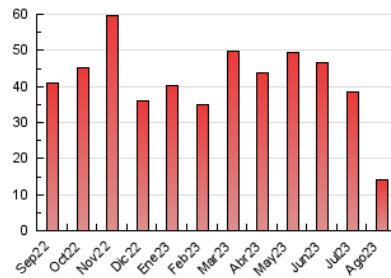
Páginas (x 1000)

##### 4.3 Por meses

N. únicos / Visitas (x 1000)



Páginas (x 1000)



## 5. Observaciones

Este Medio Electrónico de Comunicación ha sido medido por la herramienta Google Analytics de Google (GA4)

## 6. Definiciones básicas (Para más información ver Normas Técnicas para el Control de los Medios Electrónicos de Comunicación)

### Página Vista:

Conjunto de ficheros enviado a un usuario como resultado de una petición del mismo recibida por el servidor. Cuando la página está formada por varios marcos (frames), el conjunto de los mismos tendrá, a efectos de cómputo, la consideración de una página unitaria.

### Visita:

Una secuencia ininterrumpida de páginas servidas a un usuario válido. Si dicho usuario no realiza peticiones de páginas en un periodo de tiempo (30 min) la siguiente petición constituirá el inicio de una nueva visita.

### Navegador Único:

Total de combinaciones únicas de una dirección IP y un identificador adicional. Los medios pueden utilizar cookies o el Identificador de Alta de registro.

### Duración Página Vista:

Tiempo acumulado en segundos de todas las páginas vistas (en visitas de dos o más páginas vistas), dividido por el número total de páginas vistas.

### Duración Visita:

Tiempo en segundos de todas las visitas de dos o más páginas vistas, dividido por el número total de visitas de dos o más páginas vistas.

### Tráfico nacional:

Audiencia/difusión correspondiente a España medida en base a los datos de las direcciones IP registradas por el sistema de medición.

## 7. Opinión

De OJDinteractiva, la división de INFORMACIÓN Y CONTROL DE PUBLICACIONES S.A.:

Hemos examinado la información facilitada por el editor del medio electrónico para el periodo que comprende la presente certificación.

Nuestro examen se ha realizado de acuerdo con las normas y procedimientos establecidos en las Normas Técnicas para el Control de los Medios Electrónicos de Comunicación.

En nuestra opinión, la presente acta presenta razonablemente la difusión/audiencia registrada por este medio electrónico.

### ADVERTENCIA:

El trabajo de OJDinteractiva, la división de INFORMACIÓN Y CONTROL DE PUBLICACIONES S.A (INTROL) se limita a la realización de pruebas para la revisión de los datos de recuento suministrados por el editor con la finalidad de expresar una opinión sobre la razonabilidad de dichos datos de acuerdo con las Normas Técnicas para el control de los MEC.

Por tanto, INTROL no acepta responsabilidad alguna por las inexactitudes o errores que puedan existir en los datos de recuento. Tampoco acepta ninguna responsabilidad por la falsedad en los datos de recuento recibidos del editor, ni por otros datos de medición que no están incluidos en el análisis.

Septiembre - 2023

OJDinteractiva