



## INFORMACION Y CONTROL DE PUBLICACIONES, S.A.

Velázquez, 46, 1ª Drcha - Tel. 91 435 00 32 Fax 91 435 96 05 - 28001 - MADRID  
Av. Diagonal 497, 5a planta - Tel 93 439 24 18 Fax 93 419 25 34 - 08029 - BARCELONA

**Título:** ELDIARIODELAEDUCACION.COM  
**URL Primaria:** http://eldiariodelaeducacion.com  
**Editor:** Fundació Periodisme Plural  
**Domicilio:** Josep Tarradellas, 13-17, entresuelo  
**Ciudad:** 08029 BARCELONA  
**Teléfono:**  
**Fax:**  
**E-mail:**  
**Clasificación:** Educación y empleo  
**Sub-Clasificación:** Recursos educativos



### 1. Cifras totales y promedios (Nacional e Internacional)

MES - AÑO	NAVEGADORES UNICOS	VISITAS	PAGINAS
Noviembre - 2023	55.589	72.824	84.861
<b>PROMEDIO DIARIO</b>	<b>2.121</b>	<b>2.427</b>	<b>2.829</b>
<b>PROMEDIO LUNES-VIERNES</b>	2.319	2.657	3.104
<b>PROMEDIO SABADO-DOMINGO</b>	1.575	1.797	2.071
<b>PAGINAS / VISITAS</b>	1,17		
<b>DURACION MEDIA VISITAS</b>	0:03:08		
<b>TIEMPO INTERACCIÓN MEDIO</b>	0:01:20		

### 2. Secciones (Nacional e Internacional)

	PAGINAS	%
<b>HOME</b>	3.204	3.78 %
<b>RESTO</b>	81.657	96.22 %

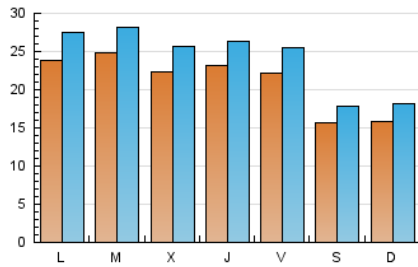
### 3. Por día del mes (Nacional e Internacional)

Día	N. únicos	Visitas	Páginas	Día	N. únicos	Visitas	Páginas	Día	N. únicos	Visitas	Páginas
1	1.633	1.871	2.167	11	1.494	1.720	2.009	21	2.420	2.776	3.253
2	2.386	2.804	3.353	12	1.567	1.802	2.058	22	2.258	2.544	2.925
3	2.475	2.896	3.433	13	2.258	2.572	2.902	23	2.259	2.559	2.943
4	1.586	1.805	2.080	14	2.435	2.771	3.294	24	1.895	2.177	2.580
5	1.569	1.827	2.070	15	2.631	3.040	3.644	25	1.312	1.503	1.716
6	2.781	3.267	3.949	16	2.194	2.505	2.880	26	1.379	1.550	1.738
7	2.958	3.389	3.988	17	2.032	2.356	2.734	27	2.127	2.446	2.821
8	2.644	3.055	3.513	18	1.862	2.092	2.544	28	2.102	2.337	2.801
9	2.601	2.922	3.407	19	1.833	2.076	2.351	29	1.991	2.293	2.643
10	2.470	2.779	3.109	20	2.359	2.697	3.125	30	2.104	2.393	2.831

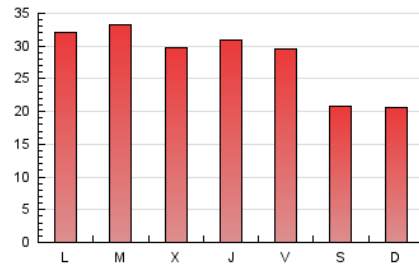
#### 4. Gráficas (Nacional e Internacional)

##### 4.1 Por día de la semana (promedio)

N. únicos / Visitas (x 100)



Páginas (x 100)



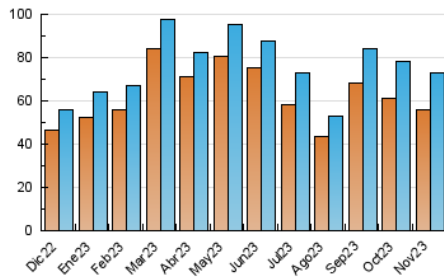
##### 4.2 Por franja horaria (promedio)

Visitas\_ (x 1000)

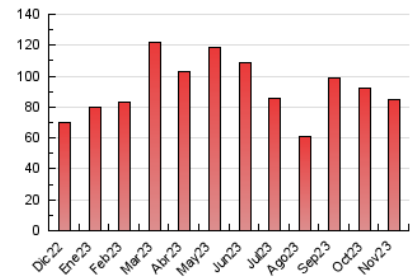
Páginas (x 1000)

##### 4.3 Por meses

N. únicos / Visitas (x 1000)



Páginas (x 1000)





## INFORMACION Y CONTROL DE PUBLICACIONES, S.A.

Velázquez, 46, 1ª Drcha - Tel. 91 435 00 32 Fax 91 435 96 05 - 28001 - MADRID  
Av. Diagonal 497, 5a planta - Tel 93 439 24 18 Fax 93 419 25 34 - 08029 - BARCELONA

### Anexo - Tráfico Nacional

**Título:** ELDIARIODELAEDUCACION.COM  
**URL Primaria:** http://eldiariodelaeducacion.com  
**Editor:** Fundació Periodisme Plural  
**Domicilio:** Josep Tarradellas, 13-17, entresuelo  
**Ciudad:** 08029 BARCELONA  
**Teléfono:**  
**Fax:**  
**E-mail:**  
**Clasificación:** Educación y empleo  
**Sub-Clasificación:** Recursos educativos



#### 1. Cifras totales y promedios (Nacional)

MES - AÑO	NAVEGADORES UNICOS	VISITAS	PAGINAS
Noviembre - 2023	23.046	32.224	39.561
<b>PROMEDIO DIARIO</b>	<b>916</b>	<b>1.074</b>	<b>1.319</b>
<b>PROMEDIO LUNES-VIERNES</b>	1.010	1.185	1.465
<b>PROMEDIO SABADO-DOMINGO</b>	657	768	917
<b>PAGINAS / VISITAS</b>	1,23		
<b>DURACION MEDIA VISITAS</b>	0:03:22		
<b>TIEMPO INTERACCIÓN MEDIO</b>	0:01:33		

#### 2. Secciones (Nacional)

	PAGINAS	%
<b>HOME</b>	2.457	6.21 %
<b>RESTO</b>	37.104	93.79 %

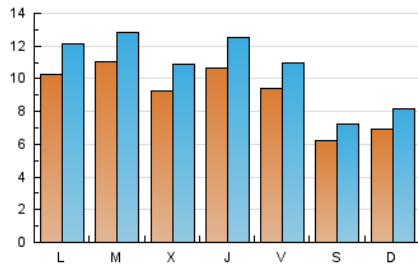
#### 3. Por día del mes (Nacional)

Día	N. únicos	Visitas	Páginas	Día	N. únicos	Visitas	Páginas	Día	N. únicos	Visitas	Páginas
1	730	856	1.045	11	605	703	899	21	1.013	1.181	1.523
2	1.413	1.714	2.130	12	714	849	988	22	856	1.003	1.220
3	1.183	1.372	1.778	13	968	1.142	1.332	23	945	1.096	1.354
4	710	831	989	14	1.036	1.206	1.545	24	767	891	1.152
5	731	874	1.007	15	1.081	1.312	1.567	25	499	577	686
6	1.312	1.595	2.015	16	825	960	1.145	26	568	654	766
7	1.406	1.651	2.024	17	829	983	1.245	27	882	1.041	1.261
8	1.150	1.338	1.659	18	674	780	983	28	970	1.090	1.399
9	1.221	1.447	1.703	19	751	879	1.015	29	795	930	1.137
10	992	1.144	1.324	20	933	1.076	1.324	30	909	1.049	1.346

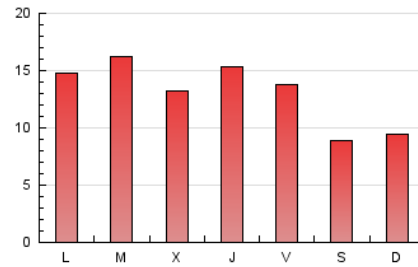
#### 4. Gráficas (Nacional)

##### 4.1 Por día de la semana (promedio)

N. únicos / Visitas (x 100)



Páginas (x 100)



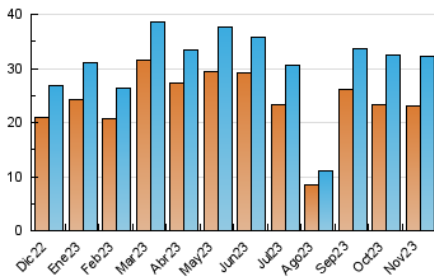
##### 4.2 Por franja horaria (promedio)

Visitas\_ (x 1000)

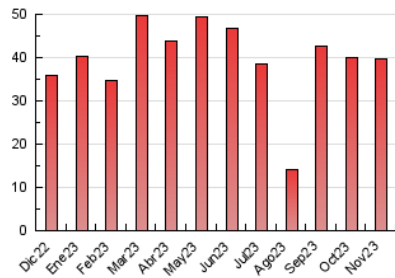
Páginas (x 1000)

##### 4.3 Por meses

N. únicos / Visitas (x 1000)



Páginas (x 1000)



## 5. Observaciones

Este Medio Electrónico de Comunicación ha sido medido por la herramienta Google Analytics de Google (GA4)

## 6. Definiciones básicas (Para más información ver Normas Técnicas para el Control de los Medios Electrónicos de Comunicación)

### Página Vista:

Conjunto de ficheros enviado a un usuario como resultado de una petición del mismo recibida por el servidor. Cuando la página está formada por varios marcos (frames), el conjunto de los mismos tendrá, a efectos de cómputo, la consideración de una página unitaria.

### Visita:

Una secuencia ininterrumpida de páginas servidas a un usuario válido. Si dicho usuario no realiza peticiones de páginas en un periodo de tiempo (30 min) la siguiente petición constituirá el inicio de una nueva visita.

### Navegador Único:

Total de combinaciones únicas de una dirección IP y un identificador adicional. Los medios pueden utilizar cookies o el Identificador de Alta de registro.

### Duración Página Vista:

Tiempo acumulado en segundos de todas las páginas vistas (en visitas de dos o más páginas vistas), dividido por el número total de páginas vistas.

### Duración Visita:

Tiempo en segundos de todas las visitas de dos o más páginas vistas, dividido por el número total de visitas de dos o más páginas vistas.

### Tráfico nacional:

Audiencia/difusión correspondiente a España medida en base a los datos de las direcciones IP registradas por el sistema de medición.

## 7. Opinión

De OJDinteractiva, la división de INFORMACIÓN Y CONTROL DE PUBLICACIONES S.A.:

Hemos examinado la información facilitada por el editor del medio electrónico para el periodo que comprende la presente certificación.

Nuestro examen se ha realizado de acuerdo con las normas y procedimientos establecidos en las Normas Técnicas para el Control de los Medios Electrónicos de Comunicación.

En nuestra opinión, la presente acta presenta razonablemente la difusión/audiencia registrada por este medio electrónico.

### ADVERTENCIA:

El trabajo de OJDinteractiva, la división de INFORMACIÓN Y CONTROL DE PUBLICACIONES S.A (INTROL) se limita a la realización de pruebas para la revisión de los datos de recuento suministrados por el editor con la finalidad de expresar una opinión sobre la razonabilidad de dichos datos de acuerdo con las Normas Técnicas para el control de los MEC.

Por tanto, INTROL no acepta responsabilidad alguna por las inexactitudes o errores que puedan existir en los datos de recuento. Tampoco acepta ninguna responsabilidad por la falsedad en los datos de recuento recibidos del editor, ni por otros datos de medición que no están incluidos en el análisis.

Diciembre - 2023

OJDinteractiva