



## INFORMACION Y CONTROL DE PUBLICACIONES, S.A.

Velázquez, 46, 1ª Drcha - Tel. 91 435 00 32 Fax 91 435 96 05 - 28001 - MADRID  
Av. Diagonal 497, 5a planta - Tel 93 439 24 18 Fax 93 419 25 34 - 08029 - BARCELONA

**Título:** ELDIARIODELAEDUCACION.COM  
**URL Primaria:** http://eldiariodelaeducacion.com  
**Editor:** Fundació Periodisme Plural  
**Domicilio:** Josep Tarradellas, 13-17, entresuelo  
**Ciudad:** 08029 BARCELONA  
**Teléfono:**  
**Fax:**  
**E-mail:**  
**Clasificación:** Educación y empleo  
**Sub-Clasificación:** Recursos educativos



### 1. Cifras totales y promedios (Nacional e Internacional)

MES - AÑO	NAVEGADORES UNICOS	VISITAS	PAGINAS
Noviembre - 2024	8.160	11.537	14.153
<b>PROMEDIO DIARIO</b>	<b>322</b>	<b>376</b>	<b>472</b>
<b>PROMEDIO LUNES-VIERNES</b>	384	450	565
<b>PROMEDIO SABADO-DOMINGO</b>	179	204	253
<b>PAGINAS / VISITAS</b>	1,25		
<b>DURACION MEDIA VISITAS</b>	0:02:52		
<b>TIEMPO INTERACCIÓN MEDIO</b>	0:01:12		

### 2. Secciones (Nacional e Internacional)

	PAGINAS	%
<b>HOME</b>	1.191	8.42 %
<b>RESTO</b>	12.962	91.58 %

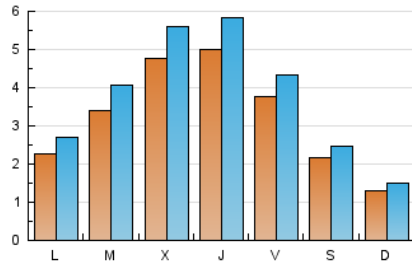
### 3. Por día del mes (Nacional e Internacional)

Día	N. únicos	Visitas	Páginas	Día	N. únicos	Visitas	Páginas	Día	N. únicos	Visitas	Páginas
1	87	100	164	11	296	343	482	21	261	322	434
2	67	78	92	12	254	312	446	22	209	233	293
3	86	101	173	13	186	215	317	23	133	156	183
4	182	217	355	14	189	231	297	24	173	196	226
5	154	195	257	15	200	237	336	25	234	279	346
6	94	126	182	16	122	139	183	26	740	850	1.045
7	414	491	612	17	109	123	184	27	1.390	1.615	1.868
8	323	369	454	18	194	244	384	28	1.133	1.293	1.455
9	163	185	254	19	214	269	359	29	1.061	1.230	1.427
10	153	182	214	20	241	282	361	30	606	674	770

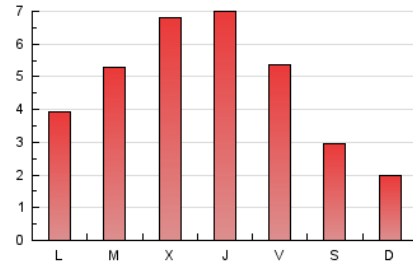
#### 4. Gráficas (Nacional e Internacional)

##### 4.1 Por día de la semana (promedio)

N. únicos / Visitas (x 100)

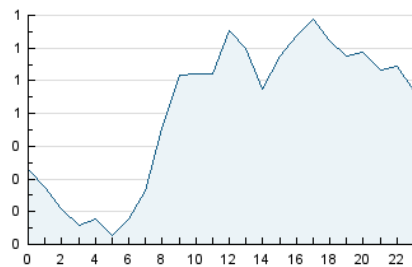


Páginas (x 100)

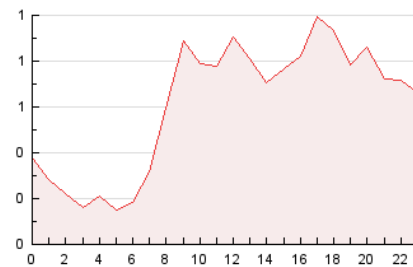


##### 4.2 Por franja horaria (promedio)

Visitas\_ (x 1000)

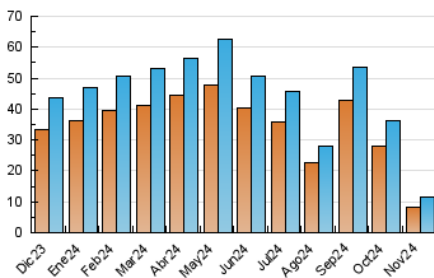


Páginas (x 1000)

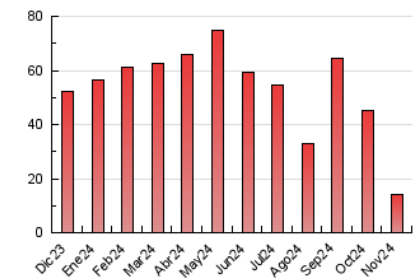


##### 4.3 Por meses

N. únicos / Visitas (x 1000)



Páginas (x 1000)





## INFORMACION Y CONTROL DE PUBLICACIONES, S.A.

Velázquez, 46, 1ª Drcha - Tel. 91 435 00 32 Fax 91 435 96 05 - 28001 - MADRID  
Av. Diagonal 497, 5a planta - Tel 93 439 24 18 Fax 93 419 25 34 - 08029 - BARCELONA

### Anexo - Tráfico Nacional

**Título:** ELDIARIDELAEDUCACION.COM  
**URL Primaria:** http://eldiariodelaeducacion.com  
**Editor:** Fundació Periodisme Plural  
**Domicilio:** Josep Tarradellas, 13-17, entresuelo  
**Ciudad:** 08029 BARCELONA  
**Teléfono:**  
**Fax:**  
**E-mail:**  
**Clasificación:** Educación y empleo  
**Sub-Clasificación:** Recursos educativos



#### 1. Cifras totales y promedios (Nacional)

MES - AÑO	NAVEGADORES UNICOS	VISITAS	PAGINAS
Noviembre - 2024	5.538	8.104	10.452
<b>PROMEDIO DIARIO</b>	<b>227</b>	<b>268</b>	<b>348</b>
<b>PROMEDIO LUNES-VIERNES</b>	269	321	419
<b>PROMEDIO SABADO-DOMINGO</b>	129	146	183
<b>PAGINAS / VISITAS</b>	1,30		
<b>DURACION MEDIA VISITAS</b>	0:03:07		
<b>TIEMPO INTERACCIÓN MEDIO</b>	0:01:23		

#### 2. Secciones (Nacional)

	PAGINAS	%
<b>HOME</b>	978	9.36 %
<b>RESTO</b>	9.474	90.64 %

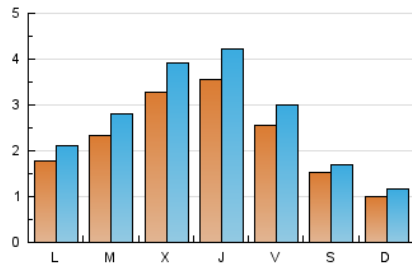
#### 3. Por día del mes (Nacional)

Día	N. únicos	Visitas	Páginas	Día	N. únicos	Visitas	Páginas	Día	N. únicos	Visitas	Páginas
<b>1</b>	66	76	135	<b>11</b>	254	290	408	<b>21</b>	171	217	320
<b>2</b>	50	56	72	<b>12</b>	204	243	337	<b>22</b>	138	158	200
<b>3</b>	70	82	155	<b>13</b>	161	188	269	<b>23</b>	85	97	119
<b>4</b>	142	170	292	<b>14</b>	156	192	237	<b>24</b>	117	133	160
<b>5</b>	122	155	215	<b>15</b>	176	208	298	<b>25</b>	162	194	258
<b>6</b>	79	109	160	<b>16</b>	103	116	146	<b>26</b>	454	536	678
<b>7</b>	379	450	558	<b>17</b>	83	96	110	<b>27</b>	926	1.095	1.324
<b>8</b>	269	312	387	<b>18</b>	155	192	324	<b>28</b>	714	828	971
<b>9</b>	137	158	216	<b>19</b>	147	189	280	<b>29</b>	633	749	898
<b>10</b>	128	153	174	<b>20</b>	150	181	254	<b>30</b>	385	424	497

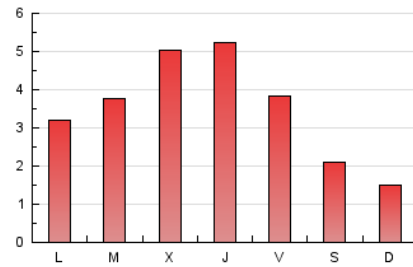
### 4. Gráficas (Nacional)

#### 4.1 Por día de la semana (promedio)

N. únicos / Visitas (x 100)

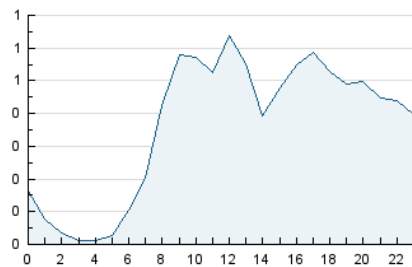


Páginas (x 100)

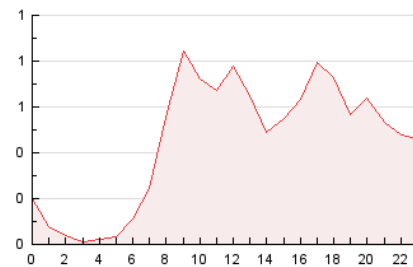


#### 4.2 Por franja horaria (promedio)

Visitas\_ (x 1000)

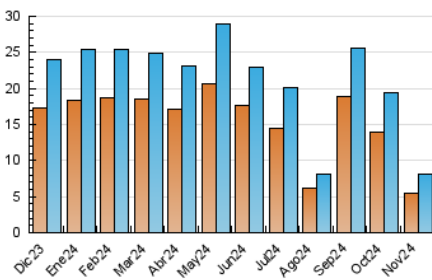


Páginas (x 1000)

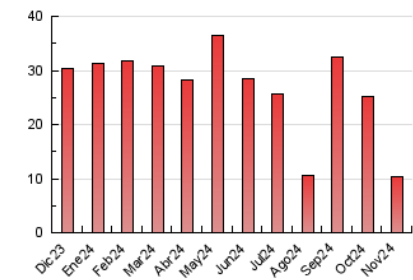


#### 4.3 Por meses

N. únicos / Visitas (x 1000)



Páginas (x 1000)



## 5. Observaciones

Este Medio Electrónico de Comunicación ha sido medido por la herramienta Google Analytics de Google (GA4).

## 6. Definiciones básicas (Para más información ver Normas Técnicas para el Control de los Medios Electrónicos de Comunicación)

### Página Vista:

Conjunto de ficheros enviado a un usuario como resultado de una petición del mismo recibida por el servidor. Cuando la página está formada por varios marcos (frames), el conjunto de los mismos tendrá, a efectos de cómputo, la consideración de una página unitaria.

### Visita:

Una secuencia ininterrumpida de páginas servidas a un usuario válido. Si dicho usuario no realiza peticiones de páginas en un periodo de tiempo (30 min) la siguiente petición constituirá el inicio de una nueva visita.

### Navegador Único:

Total de combinaciones únicas de una dirección IP y un identificador adicional. Los medios pueden utilizar cookies o el Identificador de Alta de registro.

### Duración Página Vista:

Tiempo acumulado en segundos de todas las páginas vistas (en visitas de dos o más páginas vistas), dividido por el número total de páginas vistas.

### Duración Visita:

Tiempo en segundos de todas las visitas de dos o más páginas vistas, dividido por el número total de visitas de dos o más páginas vistas.

### Tráfico nacional:

Audiencia/difusión correspondiente a España medida en base a los datos de las direcciones IP registradas por el sistema de medición.

## 7. Opinión

De OJDinteractiva, la división de INFORMACIÓN Y CONTROL DE PUBLICACIONES S.A.:

Hemos examinado la información facilitada por el editor del medio electrónico para el periodo que comprende la presente certificación.

Nuestro examen se ha realizado de acuerdo con las normas y procedimientos establecidos en las Normas Técnicas para el Control de los Medios Electrónicos de Comunicación.

En nuestra opinión, la presente acta presenta razonablemente la difusión/audiencia registrada por este medio electrónico.

### ADVERTENCIA:

El trabajo de OJDinteractiva, la división de INFORMACIÓN Y CONTROL DE PUBLICACIONES S.A (INTROL) se limita a la realización de pruebas para la revisión de los datos de recuento suministrados por el editor con la finalidad de expresar una opinión sobre la razonabilidad de dichos datos de acuerdo con las Normas Técnicas para el control de los MEC.

Por tanto, INTROL no acepta responsabilidad alguna por las inexactitudes o errores que puedan existir en los datos de recuento. Tampoco acepta ninguna responsabilidad por la falsedad en los datos de recuento recibidos del editor, ni por otros datos de medición que no están incluidos en el análisis.

Diciembre - 2024

OJDinteractiva