



## INFORMACION Y CONTROL DE PUBLICACIONES, S.A.

Velázquez, 46, 1ª Drcha - Tel. 91 435 00 32 Fax 91 435 96 05 - 28001 - MADRID  
Av. Diagonal 497, 5a planta - Tel 93 439 24 18 Fax 93 419 25 34 - 08029 - BARCELONA

**Título:** ELDIARIO.ES - RIOJA2  
**URL Primaria:** https://www.rioja2.com/  
**Editor:** Diario de Prensa Digital, S.L.  
**Domicilio:** Pilar de Zaragoza, 9  
**Ciudad:** 28028 MADRID  
**Teléfono:** 91 548 96 67  
**Fax:** 91 548 96 19  
**E-mail:**  
**Clasificación:** Noticias e Información  
**Sub-Clasificación:** Noticias globales y actualidad



### 1. Cifras totales y promedios (Nacional e Internacional)

MES - AÑO	NAVEGADORES UNICOS	VISITAS	PAGINAS
Febrero - 2025	310.626	606.026	726.013
<b>PROMEDIO DIARIO</b>	<b>18.807</b>	<b>21.114</b>	<b>25.929</b>
<b>PROMEDIO LUNES-VIERNES</b>	18.328	20.714	25.844
<b>PROMEDIO SABADO-DOMINGO</b>	20.005	22.114	26.141
<b>PAGINAS / VISITAS</b>	1,23		
<b>DURACION MEDIA VISITAS</b>	0:01:31		
<b>TIEMPO INTERACCIÓN MEDIO</b>	0:00:36		

### 2. Secciones (Nacional e Internacional)

	PAGINAS	%
<b>HOME</b>	117.008	16.12 %
<b>RESTO</b>	609.005	83.88 %

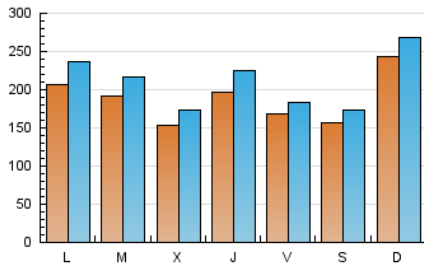
### 3. Por día del mes (Nacional e Internacional)

Día	N. únicos	Visitas	Páginas	Día	N. únicos	Visitas	Páginas	Día	N. únicos	Visitas	Páginas
<b>1</b>	12.616	14.638	17.877	<b>11</b>	30.199	34.649	41.543	<b>21</b>	24.391	26.478	30.870
<b>2</b>	22.620	25.822	31.522	<b>12</b>	24.078	26.831	32.699	<b>22</b>	28.085	29.716	34.396
<b>3</b>	20.863	25.175	30.303	<b>13</b>	19.779	22.117	27.937	<b>23</b>	15.184	16.963	20.835
<b>4</b>	14.044	15.872	20.680	<b>14</b>	11.243	12.665	16.442	<b>24</b>	12.710	14.828	19.024
<b>5</b>	10.096	11.752	15.672	<b>15</b>	11.583	13.272	15.992	<b>25</b>	20.639	22.647	28.022
<b>6</b>	17.537	19.671	25.380	<b>16</b>	9.234	10.235	13.223	<b>26</b>	16.060	18.205	22.700
<b>7</b>	13.636	15.203	19.573	<b>17</b>	9.365	11.192	15.533	<b>27</b>	22.587	25.866	31.475
<b>8</b>	10.537	11.969	14.832	<b>18</b>	11.735	13.679	18.626	<b>28</b>	18.031	19.261	23.750
<b>9</b>	50.180	54.298	60.452	<b>19</b>	11.124	12.665	17.840				
<b>10</b>	39.461	43.484	51.581	<b>20</b>	18.973	22.036	27.234				

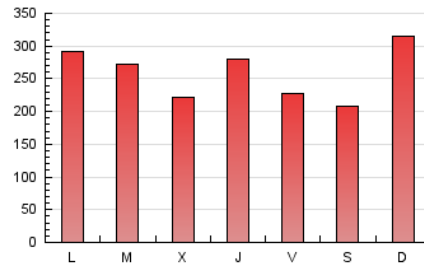
#### 4. Gráficas (Nacional e Internacional)

##### 4.1 Por día de la semana (promedio)

N. únicos / Visitas (x 100)



Páginas (x 100)

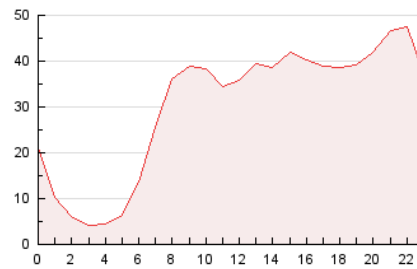


##### 4.2 Por franja horaria (promedio)

Visitas\_ (x 1000)

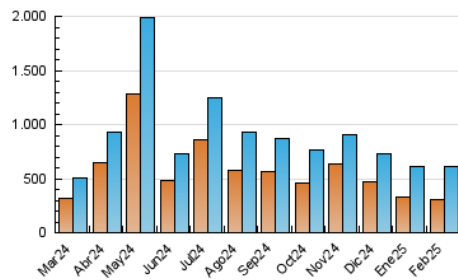


Páginas (x 1000)

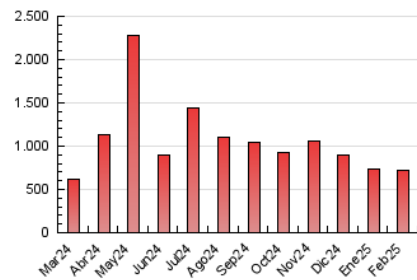


##### 4.3 Por meses

N. únicos / Visitas (x 1000)



Páginas (x 1000)





## INFORMACION Y CONTROL DE PUBLICACIONES, S.A.

Velázquez, 46, 1ª Drcha - Tel. 91 435 00 32 Fax 91 435 96 05 - 28001 - MADRID  
Av. Diagonal 497, 5a planta - Tel 93 439 24 18 Fax 93 419 25 34 - 08029 - BARCELONA

### Anexo - Tráfico Nacional

**Título:** ELDIARIO.ES - RIOJA2  
**URL Primaria:** https://www.rioja2.com/  
**Editor:** Diario de Prensa Digital, S.L.  
**Domicilio:** Pilar de Zaragoza, 9  
**Ciudad:** 28028 MADRID  
**Teléfono:** 91 548 96 67  
**Fax:** 91 548 96 19  
**E-mail:**  
**Clasificación:** Noticias e Información  
**Sub-Clasificación:** Noticias globales y actualidad



#### 1. Cifras totales y promedios (Nacional)

MES - AÑO	NAVEGADORES UNICOS	VISITAS	PAGINAS
Febrero - 2025	294.099	582.557	705.435
<b>PROMEDIO DIARIO</b>	<b>18.182</b>	<b>20.423</b>	<b>25.194</b>
<b>PROMEDIO LUNES-VIERNES</b>	17.729	20.053	25.132
<b>PROMEDIO SABADO-DOMINGO</b>	19.315	21.349	25.351
<b>PAGINAS / VISITAS</b>	1,23		
<b>DURACION MEDIA VISITAS</b>	0:01:33		
<b>TIEMPO INTERACCIÓN MEDIO</b>	0:00:37		

#### 2. Secciones (Nacional)

	PAGINAS	%
<b>HOME</b>	115.478	16.37 %
<b>RESTO</b>	589.957	83.63 %

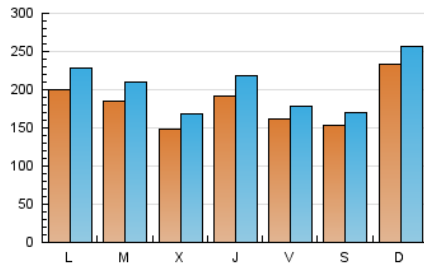
#### 3. Por día del mes (Nacional)

Día	N. únicos	Visitas	Páginas	Día	N. únicos	Visitas	Páginas	Día	N. únicos	Visitas	Páginas
<b>1</b>	12.291	14.284	17.523	<b>11</b>	29.471	33.940	40.726	<b>21</b>	23.877	25.917	30.262
<b>2</b>	22.279	25.253	31.098	<b>12</b>	23.456	26.297	32.014	<b>22</b>	27.501	29.277	33.812
<b>3</b>	20.466	24.629	29.683	<b>13</b>	19.343	21.654	27.425	<b>23</b>	14.673	16.202	20.140
<b>4</b>	13.680	15.395	20.224	<b>14</b>	10.881	12.216	16.004	<b>24</b>	12.151	14.134	18.407
<b>5</b>	9.743	11.226	15.240	<b>15</b>	11.311	12.874	15.565	<b>25</b>	19.891	21.846	27.094
<b>6</b>	17.018	19.022	24.794	<b>16</b>	8.923	9.947	12.849	<b>26</b>	15.527	17.498	22.031
<b>7</b>	13.172	14.645	19.038	<b>17</b>	8.988	10.687	15.050	<b>27</b>	21.602	24.903	30.350
<b>8</b>	10.113	11.510	14.311	<b>18</b>	11.168	13.019	18.043	<b>28</b>	17.022	18.338	22.572
<b>9</b>	47.426	51.442	57.507	<b>19</b>	10.625	12.091	17.269				
<b>10</b>	38.093	42.162	49.839	<b>20</b>	18.414	21.436	26.565				

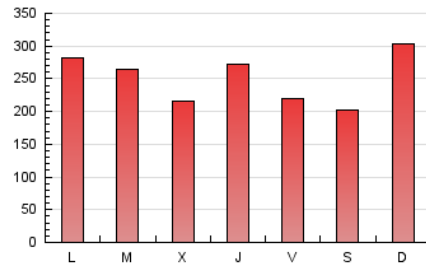
## 4. Gráficas (Nacional)

### 4.1 Por día de la semana (promedio)

N. únicos / Visitas (x 100)

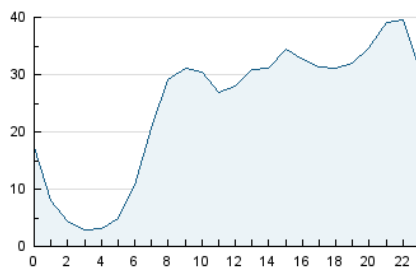


Páginas (x 100)

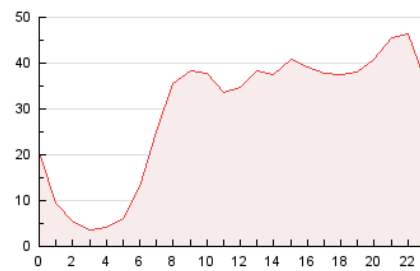


### 4.2 Por franja horaria (promedio)

Visitas\_ (x 1000)

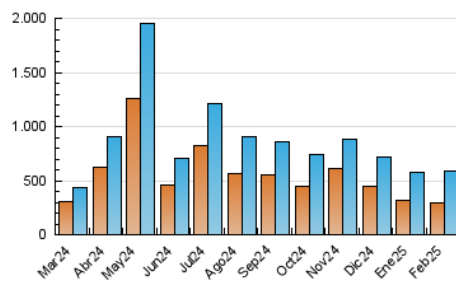


Páginas (x 1000)

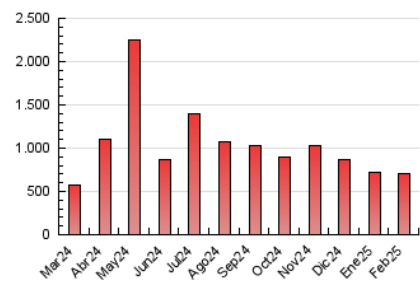


### 4.3 Por meses

N. únicos / Visitas (x 1000)



Páginas (x 1000)



## 5. Observaciones

Este Medio Electrónico de Comunicación ha sido medido por la herramienta Google Analytics de Google (GA4).

## 6. Definiciones básicas (Para más información ver Normas Técnicas para el Control de los Medios Electrónicos de Comunicación)

### Página Vista:

Conjunto de ficheros enviado a un usuario como resultado de una petición del mismo recibida por el servidor. Cuando la página está formada por varios marcos (frames), el conjunto de los mismos tendrá, a efectos de cómputo, la consideración de una página unitaria.

### Visita:

Una secuencia ininterrumpida de páginas servidas a un usuario válido. Si dicho usuario no realiza peticiones de páginas en un periodo de tiempo (30 min) la siguiente petición constituirá el inicio de una nueva visita.

### Navegador Único:

Total de combinaciones únicas de una dirección IP y un identificador adicional. Los medios pueden utilizar cookies o el Identificador de Alta de registro.

### Duración Página Vista:

Tiempo acumulado en segundos de todas las páginas vistas (en visitas de dos o más páginas vistas), dividido por el número total de páginas vistas.

### Duración Visita:

Tiempo en segundos de todas las visitas de dos o más páginas vistas, dividido por el número total de visitas de dos o más páginas vistas.

### Tráfico nacional:

Audiencia/difusión correspondiente a España medida en base a los datos de las direcciones IP registradas por el sistema de medición.

## 7. Opinión

De OJDinteractiva, la división de INFORMACIÓN Y CONTROL DE PUBLICACIONES S.A.:

Hemos examinado la información facilitada por el editor del medio electrónico para el periodo que comprende la presente certificación.

Nuestro examen se ha realizado de acuerdo con las normas y procedimientos establecidos en las Normas Técnicas para el Control de los Medios Electrónicos de Comunicación.

En nuestra opinión, la presente certificación presenta razonablemente la difusión/audiencia registrada por este canal.

### ADVERTENCIA:

El trabajo de OJDinteractiva, la división de INFORMACIÓN Y CONTROL DE PUBLICACIONES S.A (INTROL) se limita a la realización de pruebas para la revisión de los datos de recuento suministrados por el editor con la finalidad de expresar una opinión sobre la razonabilidad de dichos datos de acuerdo con las Normas Técnicas para el control de los MEC.

Por tanto, INTROL no acepta responsabilidad alguna por las inexactitudes o errores que puedan existir en los datos de recuento. Tampoco acepta ninguna responsabilidad por la falsedad en los datos de recuento recibidos del editor, ni por otros datos de medición que no están incluidos en el análisis.

Marzo - 2025

OJDinteractiva