



INFORMACION Y CONTROL DE PUBLICACIONES, S.A.

Velázquez, 46, 1ª Drcha - Tel. 91 435 00 32 Fax 91 435 96 05 - 28001 - MADRID
Av. Diagonal 497, 5a planta - Tel 93 439 24 18 Fax 93 419 25 34 - 08029 - BARCELONA

Título: ELDIARIO.ES - RIOJA2
URL Primaria: https://www.rioja2.com/
Editor: Diario de Prensa Digital, S.L.
Domicilio: Pilar de Zaragoza, 9
Ciudad: 28028 MADRID
Teléfono: 91 548 96 67
Fax: 91 548 96 19
E-mail:
Clasificación: Noticias e Información
Sub-Clasificación: Noticias globales y actualidad



1. Cifras totales y promedios (Nacional e Internacional)

MES - AÑO	NAVEGADORES UNICOS	VISITAS	PAGINAS
Mayo - 2024	1.286.289	1.987.541	2.285.647
PROMEDIO DIARIO	60.809	64.114	73.731
PROMEDIO LUNES-VIERNES	66.682	70.380	80.795
PROMEDIO SABADO-DOMINGO	43.925	46.100	53.420
PAGINAS / VISITAS	1,15		
DURACION MEDIA VISITAS	0:00:49		
TIEMPO INTERACCIÓN MEDIO	0:00:19		

2. Secciones (Nacional e Internacional)

	PAGINAS	%
HOME	176.436	7.72 %
RESTO	2.109.211	92.28 %

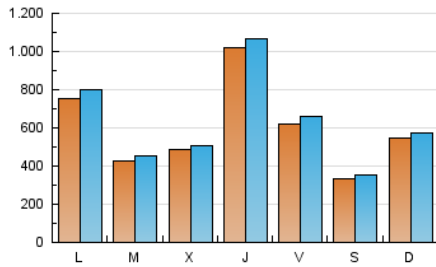
3. Por día del mes (Nacional e Internacional)

Día	N. únicos	Visitas	Páginas	Día	N. únicos	Visitas	Páginas	Día	N. únicos	Visitas	Páginas
1	16.001	18.207	22.783	11	8.995	10.364	14.152	21	40.888	43.506	53.242
2	56.478	61.437	71.994	12	8.269	9.497	13.211	22	112.466	115.217	128.948
3	116.030	125.669	140.629	13	10.393	12.055	17.979	23	301.807	311.867	338.050
4	35.344	36.662	43.825	14	13.931	15.689	22.287	24	78.534	83.664	93.974
5	76.275	78.291	90.062	15	22.786	24.618	34.497	25	38.202	40.763	46.468
6	135.364	138.314	152.282	16	31.910	33.591	40.140	26	33.734	36.923	43.190
7	67.316	69.939	81.133	17	45.298	47.812	56.031	27	96.989	107.421	123.504
8	27.135	28.939	37.043	18	51.240	52.617	61.013	28	49.041	52.983	60.693
9	14.683	16.079	22.901	19	99.341	103.686	115.440	29	63.513	66.988	78.101
10	9.595	11.111	16.035	20	59.707	61.544	71.286	30	104.042	109.830	122.584
								31	59.773	62.258	72.170

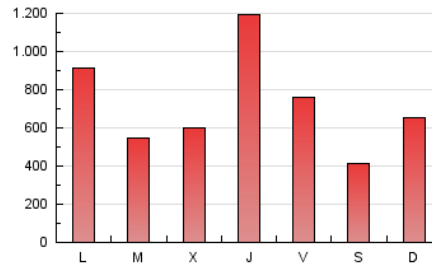
4. Gráficas (Nacional e Internacional)

4.1 Por día de la semana (promedio)

N. únicos / Visitas (x 100)

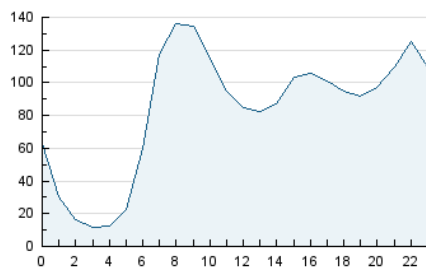


Páginas (x 100)

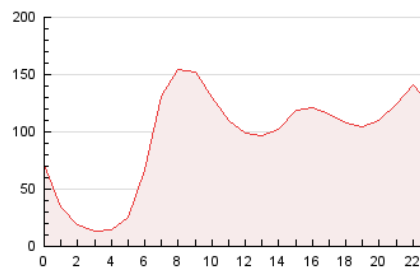


4.2 Por franja horaria (promedio)

Visitas_ (x 1000)

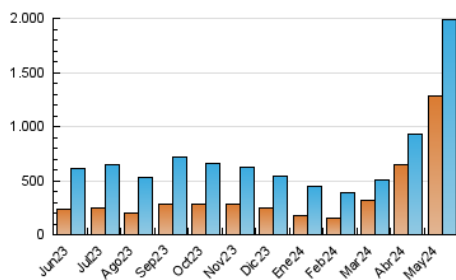


Páginas (x 1000)

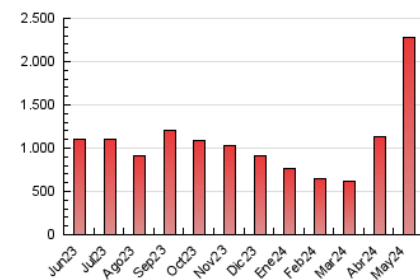


4.3 Por meses

N. únicos / Visitas (x 1000)



Páginas (x 1000)





INFORMACION Y CONTROL DE PUBLICACIONES, S.A.

Velázquez, 46, 1ª Drcha - Tel. 91 435 00 32 Fax 91 435 96 05 - 28001 - MADRID
Av. Diagonal 497, 5a planta - Tel 93 439 24 18 Fax 93 419 25 34 - 08029 - BARCELONA

Anexo - Tráfico Nacional

Título: ELDIARIO.ES - RIOJA2
URL Primaria: https://www.rioja2.com/
Editor: Diario de Prensa Digital, S.L.
Domicilio: Pilar de Zaragoza, 9
Ciudad: 28028 MADRID
Teléfono: 91 548 96 67
Fax: 91 548 96 19
E-mail:
Clasificación: Noticias e Información
Sub-Clasificación: Noticias globales y actualidad



1. Cifras totales y promedios (Nacional)

MES - AÑO	NAVEGADORES UNICOS	VISITAS	PAGINAS
Mayo - 2024	1.262.553	1.954.510	2.245.080
PROMEDIO DIARIO	59.848	63.049	72.422
PROMEDIO LUNES-VIERNES	65.710	69.297	79.470
PROMEDIO SABADO-DOMINGO	42.993	45.085	52.158
PAGINAS / VISITAS	1,15		
DURACION MEDIA VISITAS	0:00:48		
TIEMPO INTERACCIÓN MEDIO	0:00:19		

2. Secciones (Nacional)

	PAGINAS	%
HOME	172.156	7.67 %
RESTO	2.072.924	92.33 %

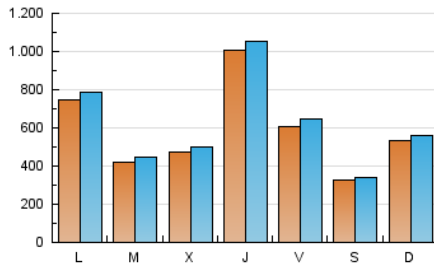
3. Por día del mes (Nacional)

Día	N. únicos	Visitas	Páginas	Día	N. únicos	Visitas	Páginas	Día	N. únicos	Visitas	Páginas
1	15.262	17.381	21.641	11	8.440	9.703	13.435	21	39.917	42.554	51.863
2	55.364	59.589	70.328	12	7.717	8.968	12.525	22	111.497	113.937	127.466
3	114.505	123.623	138.273	13	9.781	11.395	17.194	23	300.374	311.397	336.594
4	34.481	35.741	42.412	14	13.143	15.052	21.353	24	77.161	82.430	92.174
5	74.240	76.791	87.616	15	22.016	23.986	33.521	25	37.186	39.585	45.057
6	133.954	135.991	150.105	16	31.246	32.992	39.346	26	32.876	35.586	42.102
7	66.343	68.807	79.557	17	44.423	46.973	54.968	27	96.141	105.970	121.951
8	26.246	27.884	35.740	18	50.396	51.659	59.912	28	48.115	52.247	59.583
9	13.918	15.480	21.958	19	98.607	102.646	114.201	29	62.348	65.743	76.752
10	9.011	10.527	15.335	20	58.907	60.558	70.016	30	102.607	108.493	121.006
								31	59.052	60.822	71.096

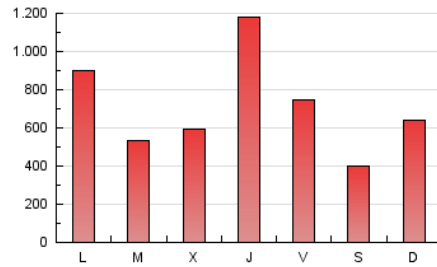
4. Gráficas (Nacional)

4.1 Por día de la semana (promedio)

N. únicos / Visitas (x 100)

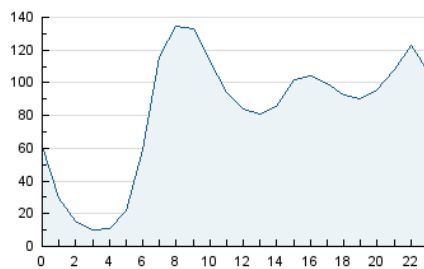


Páginas (x 100)

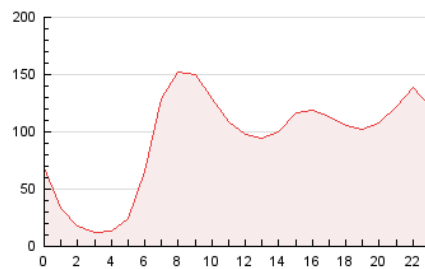


4.2 Por franja horaria (promedio)

Visitas_ (x 1000)

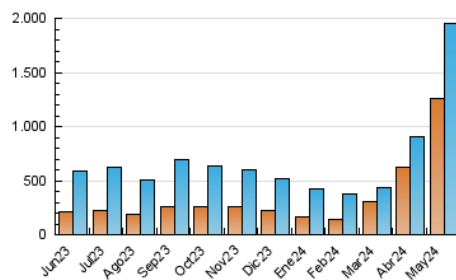


Páginas (x 1000)

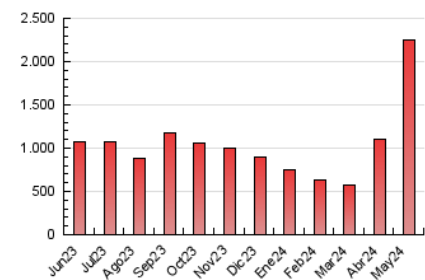


4.3 Por meses

N. únicos / Visitas (x 1000)



Páginas (x 1000)



5. Observaciones

Este Medio Electrónico de Comunicación ha sido medido por la herramienta Google Analytics de Google (GA4)

6. Definiciones básicas (Para más información ver Normas Técnicas para el Control de los Medios Electrónicos de Comunicación)

Página Vista:

Conjunto de ficheros enviado a un usuario como resultado de una petición del mismo recibida por el servidor. Cuando la página está formada por varios marcos (frames), el conjunto de los mismos tendrá, a efectos de cómputo, la consideración de una página unitaria.

Visita:

Una secuencia ininterrumpida de páginas servidas a un usuario válido. Si dicho usuario no realiza peticiones de páginas en un periodo de tiempo (30 min) la siguiente petición constituirá el inicio de una nueva visita.

Navegador Único:

Total de combinaciones únicas de una dirección IP y un identificador adicional. Los medios pueden utilizar cookies o el Identificador de Alta de registro.

Duración Página Vista:

Tiempo acumulado en segundos de todas las páginas vistas (en visitas de dos o más páginas vistas), dividido por el número total de páginas vistas.

Duración Visita:

Tiempo en segundos de todas las visitas de dos o más páginas vistas, dividido por el número total de visitas de dos o más páginas vistas.

Tráfico nacional:

Audiencia/difusión correspondiente a España medida en base a los datos de las direcciones IP registradas por el sistema de medición.

7. Opinión

De OJDinteractiva, la división de INFORMACIÓN Y CONTROL DE PUBLICACIONES S.A.:

Hemos examinado la información facilitada por el editor del medio electrónico para el periodo que comprende la presente certificación.

Nuestro examen se ha realizado de acuerdo con las normas y procedimientos establecidos en las Normas Técnicas para el Control de los Medios Electrónicos de Comunicación.

En nuestra opinión, la presente certificación presenta razonablemente la difusión/audiencia registrada por este canal.

ADVERTENCIA:

El trabajo de OJDinteractiva, la división de INFORMACIÓN Y CONTROL DE PUBLICACIONES S.A (INTROL) se limita a la realización de pruebas para la revisión de los datos de recuento suministrados por el editor con la finalidad de expresar una opinión sobre la razonabilidad de dichos datos de acuerdo con las Normas Técnicas para el control de los MEC.

Por tanto, INTROL no acepta responsabilidad alguna por las inexactitudes o errores que puedan existir en los datos de recuento. Tampoco acepta ninguna responsabilidad por la falsedad en los datos de recuento recibidos del editor, ni por otros datos de medición que no están incluidos en el análisis.

Junio - 2024

OJDinteractiva