



## INFORMACION Y CONTROL DE PUBLICACIONES, S.A.

Velázquez, 46, 1º Drcha - Tel. 91 435 00 32 Fax 91 435 96 05 - 28001 - MADRID  
Av. Diagonal 497, 5a planta - Tel 93 439 24 18 Fax 93 419 25 34 - 08029 - BARCELONA

**Título:** RIOJA2.COM  
**URL Primaria:** https://www.rioja2.com/  
**Editor:** Olilo Comunicación, S.L.  
**Domicilio:** Avda. Portugal nº 18 - 4ºE  
**Ciudad:** 26001 LOGROÑO  
**Teléfono:** -  
**Fax:** -  
**E-mail:**  
**Clasificación:** Noticias e Información  
**Sub-Clasificación:** Noticias globales y actualidad



### 1. Cifras totales y promedios (Nacional e Internacional)

MES - AÑO	NAVEGADORES UNICOS	VISITAS	PAGINAS
Noviembre - 2023	278.606	625.814	1.032.717
<b>PROMEDIO DIARIO</b>	<b>17.389</b>	<b>20.860</b>	<b>34.424</b>
<b>PROMEDIO LUNES-VIERNES</b>	17.961	21.565	35.487
<b>PROMEDIO SABADO-DOMINGO</b>	15.818	18.922	31.501
<b>PAGINAS / VISITAS</b>	1,65		
<b>DURACION MEDIA VISITAS</b>	0:02:02		
<b>TIEMPO INTERACCIÓN MEDIO</b>	0:01:50		

### 2. Secciones (Nacional e Internacional)

	PAGINAS	%
<b>HOME</b>	338.458	32.77 %
<b>RESTO</b>	694.259	67.23 %

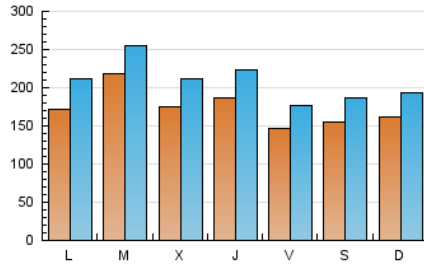
### 3. Por día del mes (Nacional e Internacional)

Día	N. únicos	Visitas	Páginas	Día	N. únicos	Visitas	Páginas	Día	N. únicos	Visitas	Páginas
1	14.681	17.487	28.542	11	15.240	18.546	30.427	21	17.212	20.803	36.247
2	17.116	21.075	36.830	12	16.472	20.327	34.440	22	22.132	25.787	40.862
3	9.651	11.086	19.805	13	13.507	16.809	28.012	23	20.954	24.225	38.066
4	22.150	25.653	40.694	14	14.818	18.581	28.714	24	15.194	17.406	30.425
5	18.572	21.513	33.795	15	16.563	20.057	31.434	25	13.179	16.273	29.455
6	23.625	28.673	43.544	16	13.914	17.103	28.666	26	13.672	16.035	28.259
7	37.281	41.744	58.879	17	15.860	19.934	33.372	27	15.584	19.863	35.854
8	16.497	20.745	32.320	18	11.247	13.872	22.774	28	17.998	21.031	39.097
9	17.211	21.243	35.700	19	16.008	19.156	32.164	29	17.690	21.842	37.167
10	18.099	21.945	36.566	20	15.800	19.336	33.141	30	23.752	27.664	47.466

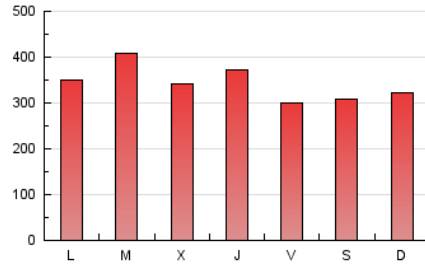
### 4. Gráficas (Nacional e Internacional)

#### 4.1 Por día de la semana (promedio)

N. únicos / Visitas (x 100)



Páginas (x 100)



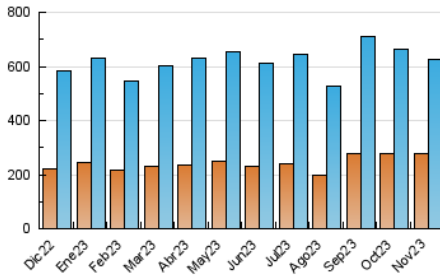
#### 4.2 Por franja horaria (promedio)

Visitas\_ (x 1000)

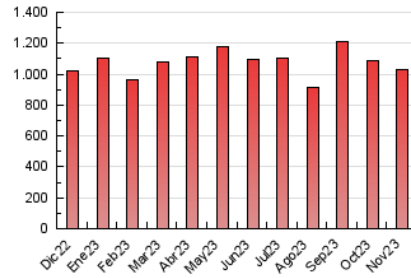
Páginas (x 1000)

#### 4.3 Por meses

N. únicos / Visitas (x 1000)



Páginas (x 1000)





## INFORMACION Y CONTROL DE PUBLICACIONES, S.A.

Velázquez, 46, 1º Drcha - Tel. 91 435 00 32 Fax 91 435 96 05 - 28001 - MADRID  
Av. Diagonal 497, 5a planta - Tel 93 439 24 18 Fax 93 419 25 34 - 08029 - BARCELONA

### Anexo - Tráfico Nacional

**Título:** RIOJA2.COM  
**URL Primaria:** https://www.rioja2.com/  
**Editor:** Olilol Comunicación, S.L.  
**Domicilio:** Avda. Portugal nº 18 - 4ºE  
**Ciudad:** 26001 LOGROÑO  
**Teléfono:** -  
**Fax:** -  
**E-mail:**  
**Clasificación:** Noticias e Información  
**Sub-Clasificación:** Noticias globales y actualidad



#### 1. Cifras totales y promedios (Nacional)

MES - AÑO	NAVEGADORES UNICOS	VISITAS	PAGINAS
Noviembre - 2023	259.187	601.824	1.002.184
<b>PROMEDIO DIARIO</b>	<b>16.659</b>	<b>20.061</b>	<b>33.406</b>
<b>PROMEDIO LUNES-VIERNES</b>	<b>17.183</b>	<b>20.732</b>	<b>34.412</b>
<b>PROMEDIO SABADO-DOMINGO</b>	<b>15.219</b>	<b>18.216</b>	<b>30.639</b>
<b>PAGINAS / VISITAS</b>	<b>1,67</b>		
<b>DURACION MEDIA VISITAS</b>	<b>0:02:04</b>		
<b>TIEMPO INTERACCIÓN MEDIO</b>	<b>0:01:55</b>		

#### 2. Secciones (Nacional)

	PAGINAS	%
<b>HOME</b>	334.048	33.33 %
<b>RESTO</b>	668.136	66.67 %

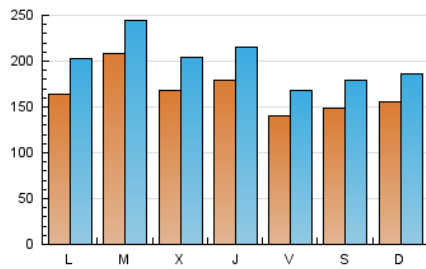
#### 3. Por día del mes (Nacional)

Día	N. únicos	Visitas	Páginas	Día	N. únicos	Visitas	Páginas	Día	N. únicos	Visitas	Páginas
<b>1</b>	14.115	16.841	27.804	<b>11</b>	14.504	17.583	29.376	<b>21</b>	16.453	19.918	35.173
<b>2</b>	16.384	20.248	35.827	<b>12</b>	15.752	19.525	33.359	<b>22</b>	21.444	25.232	39.872
<b>3</b>	9.171	10.578	19.116	<b>13</b>	12.745	16.023	26.952	<b>23</b>	20.346	23.440	37.137
<b>4</b>	21.634	25.070	39.915	<b>14</b>	14.107	17.844	27.719	<b>24</b>	14.562	16.815	29.551
<b>5</b>	18.002	20.849	32.947	<b>15</b>	15.810	19.343	30.424	<b>25</b>	12.576	15.544	28.585
<b>6</b>	22.681	27.570	42.356	<b>16</b>	13.192	16.310	27.749	<b>26</b>	13.113	15.455	27.610
<b>7</b>	35.292	39.638	56.450	<b>17</b>	15.213	19.241	32.458	<b>27</b>	14.896	18.983	34.901
<b>8</b>	15.647	19.866	31.072	<b>18</b>	10.648	13.262	22.014	<b>28</b>	17.269	20.409	38.114
<b>9</b>	16.492	20.484	34.700	<b>19</b>	15.526	18.439	31.308	<b>29</b>	16.823	20.867	36.046
<b>10</b>	17.254	20.839	35.189	<b>20</b>	15.122	18.676	32.039	<b>30</b>	22.999	26.932	46.421

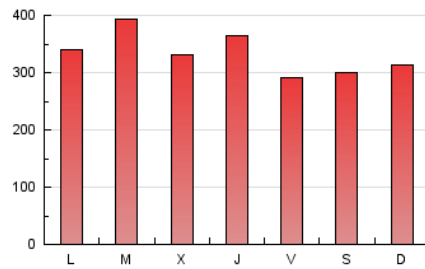
#### 4. Gráficas (Nacional)

##### 4.1 Por día de la semana (promedio)

N. únicos / Visitas (x 100)



Páginas (x 100)



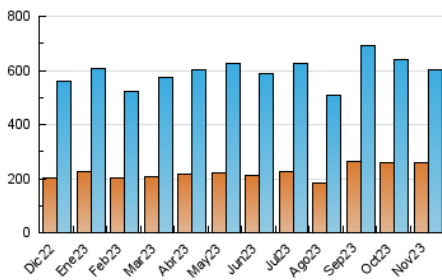
##### 4.2 Por franja horaria (promedio)

Visitas\_ (x 1000)

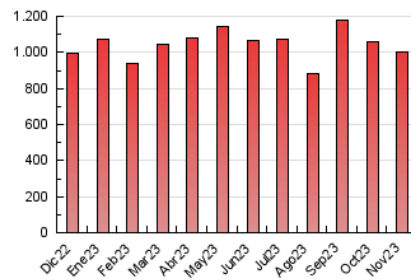
Páginas (x 1000)

##### 4.3 Por meses

N. únicos / Visitas (x 1000)



Páginas (x 1000)



## 5. Observaciones

Este Medio Electrónico de Comunicación ha sido medido por la herramienta Google Analytics de Google (GA4)

## 6. Definiciones básicas (Para más información ver Normas Técnicas para el Control de los Medios Electrónicos de Comunicación)

### Página Vista:

Conjunto de ficheros enviado a un usuario como resultado de una petición del mismo recibida por el servidor. Cuando la página está formada por varios marcos (frames), el conjunto de los mismos tendrá, a efectos de cómputo, la consideración de una página unitaria.

### Visita:

Una secuencia ininterrumpida de páginas servidas a un usuario válido. Si dicho usuario no realiza peticiones de páginas en un periodo de tiempo (30 min) la siguiente petición constituirá el inicio de una nueva visita.

### Navegador Único:

Total de combinaciones únicas de una dirección IP y un identificador adicional. Los medios pueden utilizar cookies o el Identificador de Alta de registro.

### Duración Página Vista:

Tiempo acumulado en segundos de todas las páginas vistas (en visitas de dos o más páginas vistas), dividido por el número total de páginas vistas.

### Duración Visita:

Tiempo en segundos de todas las visitas de dos o más páginas vistas, dividido por el número total de visitas de dos o más páginas vistas.

### Tráfico nacional:

Audiencia/difusión correspondiente a España medida en base a los datos de las direcciones IP registradas por el sistema de medición.

## 7. Opinión

De OJDinteractiva, la división de INFORMACIÓN Y CONTROL DE PUBLICACIONES S.A.:

Hemos examinado la información facilitada por el editor del medio electrónico para el periodo que comprende la presente certificación.

Nuestro examen se ha realizado de acuerdo con las normas y procedimientos establecidos en las Normas Técnicas para el Control de los Medios Electrónicos de Comunicación.

En nuestra opinión, la presente acta presenta razonablemente la difusión/audiencia registrada por este medio electrónico.

### ADVERTENCIA:

El trabajo de OJDinteractiva, la división de INFORMACIÓN Y CONTROL DE PUBLICACIONES S.A (INTROL) se limita a la realización de pruebas para la revisión de los datos de recuento suministrados por el editor con la finalidad de expresar una opinión sobre la razonabilidad de dichos datos de acuerdo con las Normas Técnicas para el control de los MEC.

Por tanto, INTROL no acepta responsabilidad alguna por las inexactitudes o errores que puedan existir en los datos de recuento. Tampoco acepta ninguna responsabilidad por la falsedad en los datos de recuento recibidos del editor, ni por otros datos de medición que no están incluidos en el análisis.

Diciembre - 2023

OJDinteractiva