



INFORMACION Y CONTROL DE PUBLICACIONES, S.A.

Velázquez, 46, 1º Drcha - Tel. 91 435 00 32 Fax 91 435 96 05 - 28001 - MADRID
Av. Diagonal 497, 5a planta - Tel 93 439 24 18 Fax 93 419 25 34 - 08029 - BARCELONA

Título: ELBALCONDEMATEO.ES
URL Primaria: https://www.elbalcondemateo.es
Editor: María Matute Antón
Domicilio: Oviedo, 16, entresuelo derecha
Ciudad: 26003 LOGROÑO
Teléfono:
Fax:
E-mail:
Clasificación: Noticias e Información
Sub-Clasificación: Noticias de interés especial



1. Cifras totales y promedios (Nacional e Internacional)

MES - AÑO	NAVEGADORES UNICOS	VISITAS	PAGINAS
Junio - 2024	43.179	71.715	122.764
PROMEDIO DIARIO	2.016	2.391	4.092
PROMEDIO LUNES-VIERNES	1.965	2.287	3.834
PROMEDIO SABADO-DOMINGO	2.118	2.598	4.608
PAGINAS / VISITAS	1,71		
DURACION MEDIA VISITAS	0:02:21		
TIEMPO INTERACCIÓN MEDIO	0:01:25		

2. Secciones (Nacional e Internacional)

	PAGINAS	%
HOME	13.219	10.77 %
RESTO	109.545	89.23 %

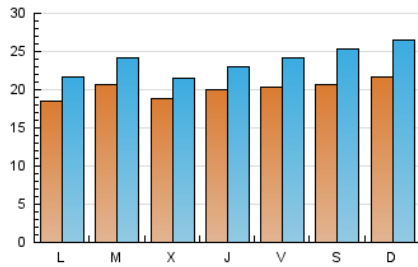
3. Por día del mes (Nacional e Internacional)

Día	N. únicos	Visitas	Páginas	Día	N. únicos	Visitas	Páginas	Día	N. únicos	Visitas	Páginas
1	2.236	2.714	4.877	11	2.804	3.373	5.980	21	2.157	2.557	4.614
2	2.001	2.377	4.074	12	2.638	3.013	4.767	22	2.305	2.819	5.586
3	1.595	1.820	3.140	13	2.556	2.930	4.579	23	3.383	4.376	6.950
4	1.773	2.054	3.477	14	2.157	2.570	4.128	24	1.712	1.932	3.008
5	1.522	1.723	3.175	15	2.177	2.770	4.726	25	1.705	1.910	3.049
6	1.885	2.156	3.575	16	1.816	2.145	3.572	26	1.386	1.543	2.408
7	2.082	2.485	4.489	17	1.685	1.899	3.077	27	1.641	1.874	3.085
8	1.693	2.030	3.654	18	1.983	2.300	3.767	28	1.723	2.030	3.369
9	1.940	2.390	4.529	19	1.994	2.341	4.021	29	1.939	2.368	4.522
10	2.395	2.996	5.328	20	1.912	2.229	3.649	30	1.691	1.991	3.589

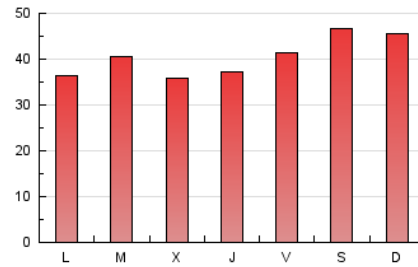
4. Gráficas (Nacional e Internacional)

4.1 Por día de la semana (promedio)

N. únicos / Visitas (x 100)

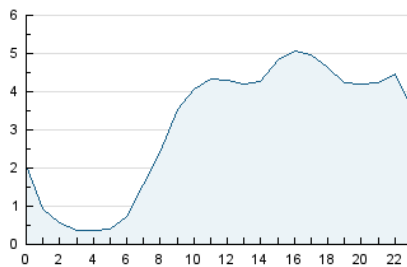


Páginas (x 100)

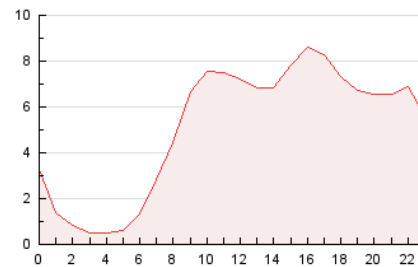


4.2 Por franja horaria (promedio)

Visitas_ (x 1000)

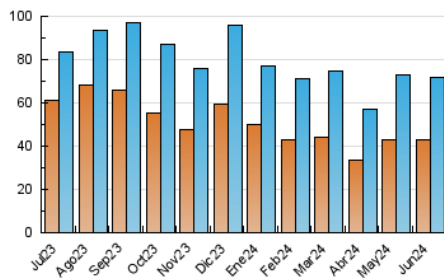


Páginas (x 1000)

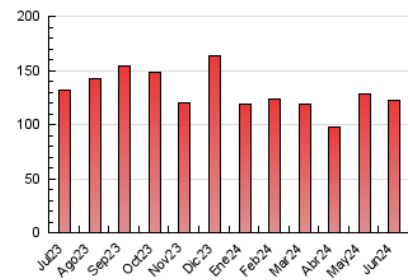


4.3 Por meses

N. únicos / Visitas (x 1000)



Páginas (x 1000)





INFORMACION Y CONTROL DE PUBLICACIONES, S.A.

Velázquez, 46, 1ª Drcha - Tel. 91 435 00 32 Fax 91 435 96 05 - 28001 - MADRID
Av. Diagonal 497, 5a planta - Tel 93 439 24 18 Fax 93 419 25 34 - 08029 - BARCELONA

Anexo - Tráfico Nacional

Título: ELBALCONDEMATEO.ES
URL Primaria: https://www.elbalcondemateo.es
Editor: María Matute Antón
Domicilio: Oviedo, 16, entresuelo derecha
Ciudad: 26003 LOGROÑO
Teléfono:
Fax:
E-mail:
Clasificación: Noticias e Información
Sub-Clasificación: Noticias de interés especial



1. Cifras totales y promedios (Nacional)

MES - AÑO	NAVEGADORES UNICOS	VISITAS	PAGINAS
Junio - 2024	40.096	68.090	118.520
PROMEDIO DIARIO	1.906	2.270	3.951
PROMEDIO LUNES-VIERNES	1.844	2.154	3.681
PROMEDIO SABADO-DOMINGO	2.030	2.501	4.491
PAGINAS / VISITAS	1,74		
DURACION MEDIA VISITAS	0:02:24		
TIEMPO INTERACCIÓN MEDIO	0:01:29		

2. Secciones (Nacional)

	PAGINAS	%
HOME	13.078	11.03 %
RESTO	105.442	88.97 %

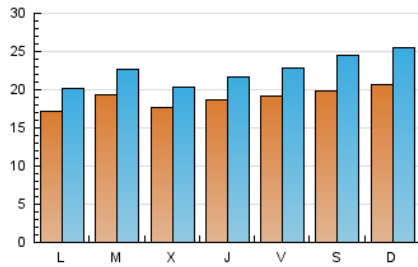
3. Por día del mes (Nacional)

Día	N. únicos	Visitas	Páginas	Día	N. únicos	Visitas	Páginas	Día	N. únicos	Visitas	Páginas
1	2.149	2.621	4.763	11	2.667	3.231	5.790	21	2.038	2.428	4.480
2	1.905	2.278	3.958	12	2.523	2.891	4.610	22	2.223	2.728	5.477
3	1.462	1.680	2.965	13	2.431	2.785	4.403	23	3.283	4.248	6.802
4	1.625	1.900	3.311	14	2.024	2.427	3.955	24	1.585	1.792	2.818
5	1.400	1.590	3.018	15	2.095	2.682	4.622	25	1.590	1.789	2.902
6	1.767	2.029	3.422	16	1.736	2.062	3.486	26	1.261	1.414	2.267
7	1.980	2.380	4.365	17	1.574	1.782	2.949	27	1.519	1.747	2.931
8	1.618	1.943	3.535	18	1.853	2.168	3.619	28	1.622	1.923	3.255
9	1.843	2.288	4.384	19	1.890	2.235	3.893	29	1.844	2.264	4.408
10	2.275	2.797	5.174	20	1.784	2.093	3.483	30	1.603	1.895	3.475

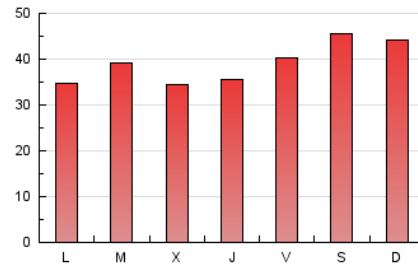
4. Gráficas (Nacional)

4.1 Por día de la semana (promedio)

N. únicos / Visitas (x 100)

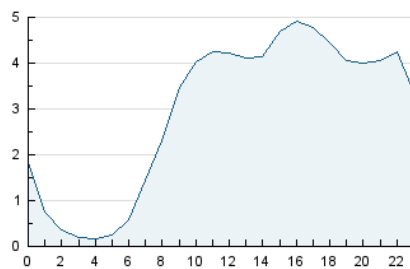


Páginas (x 100)

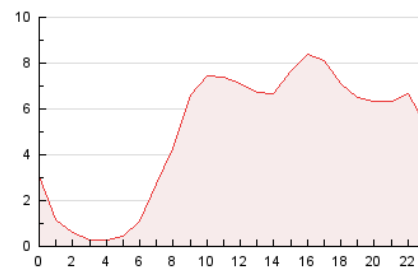


4.2 Por franja horaria (promedio)

Visitas_ (x 1000)

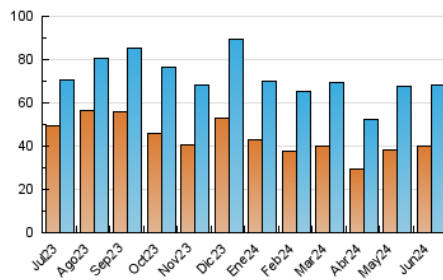


Páginas (x 1000)

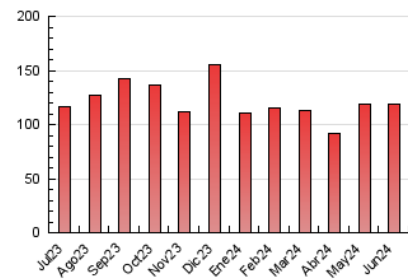


4.3 Por meses

N. únicos / Visitas (x 1000)



Páginas (x 1000)



5. Observaciones

Este Medio Electrónico de Comunicación ha sido medido por la herramienta Google Analytics de Google (GA4)

6. Definiciones básicas (Para más información ver Normas Técnicas para el Control de los Medios Electrónicos de Comunicación)

Página Vista:

Conjunto de ficheros enviado a un usuario como resultado de una petición del mismo recibida por el servidor. Cuando la página está formada por varios marcos (frames), el conjunto de los mismos tendrá, a efectos de cómputo, la consideración de una página unitaria.

Visita:

Una secuencia ininterrumpida de páginas servidas a un usuario válido. Si dicho usuario no realiza peticiones de páginas en un periodo de tiempo (30 min) la siguiente petición constituirá el inicio de una nueva visita.

Navegador Único:

Total de combinaciones únicas de una dirección IP y un identificador adicional. Los medios pueden utilizar cookies o el Identificador de Alta de registro.

Duración Página Vista:

Tiempo acumulado en segundos de todas las páginas vistas (en visitas de dos o más páginas vistas), dividido por el número total de páginas vistas.

Duración Visita:

Tiempo en segundos de todas las visitas de dos o más páginas vistas, dividido por el número total de visitas de dos o más páginas vistas.

Tráfico nacional:

Audiencia/difusión correspondiente a España medida en base a los datos de las direcciones IP registradas por el sistema de medición.

7. Opinión

De OJDinteractiva, la división de INFORMACIÓN Y CONTROL DE PUBLICACIONES S.A.:

Hemos examinado la información facilitada por el editor del medio electrónico para el periodo que comprende la presente certificación.

Nuestro examen se ha realizado de acuerdo con las normas y procedimientos establecidos en las Normas Técnicas para el Control de los Medios Electrónicos de Comunicación.

En nuestra opinión, la presente acta presenta razonablemente la difusión/audiencia registrada por este medio electrónico.

ADVERTENCIA:

El trabajo de OJDinteractiva, la división de INFORMACIÓN Y CONTROL DE PUBLICACIONES S.A (INTROL) se limita a la realización de pruebas para la revisión de los datos de recuento suministrados por el editor con la finalidad de expresar una opinión sobre la razonabilidad de dichos datos de acuerdo con las Normas Técnicas para el control de los MEC.

Por tanto, INTROL no acepta responsabilidad alguna por las inexactitudes o errores que puedan existir en los datos de recuento. Tampoco acepta ninguna responsabilidad por la falsedad en los datos de recuento recibidos del editor, ni por otros datos de medición que no están incluidos en el análisis.

Julio - 2024

OJDinteractiva