



## INFORMACION Y CONTROL DE PUBLICACIONES, S.A.

Velázquez, 46, 1ª Drcha - Tel. 91 435 00 32 Fax 91 435 96 05 - 28001 - MADRID  
Av. Diagonal 497, 5a planta - Tel 93 439 24 18 Fax 93 419 25 34 - 08029 - BARCELONA

**Título:** RADIOLAISLA.COM  
**URL Primaria:** https://radiolaisla.com/  
**Editor:** Publicaciones del Sur, S.A.  
**Domicilio:** De la Investigación, Parcela D-11  
**Ciudad:** 11407 JEREZ DE LA FRONTERA  
**Teléfono:** 956 30 25 11  
**Fax:** 956 31 81 59  
**E-mail:**  
**Clasificación:** Noticias e Información  
**Sub-Clasificación:** Noticias globales y actualidad

**RADIO LA ISLA 107.4 FM**

### 1. Cifras totales y promedios (Nacional e Internacional)

MES - AÑO	NAVEGADORES UNICOS	VISITAS	PAGINAS
Marzo - 2024	4.412	5.907	10.788
<b>PROMEDIO DIARIO</b>	<b>167</b>	<b>191</b>	<b>348</b>
<b>PROMEDIO LUNES-VIERNES</b>	176	199	372
<b>PROMEDIO SABADO-DOMINGO</b>	149	173	298
<b>PAGINAS / VISITAS</b>	1,83		
<b>DURACION MEDIA VISITAS</b>	0:02:01		
<b>TIEMPO INTERACCIÓN MEDIO</b>	0:00:45		

### 2. Secciones (Nacional e Internacional)

	PAGINAS	%
<b>HOME</b>	2.431	22.53 %
<b>RESTO</b>	8.357	77.47 %

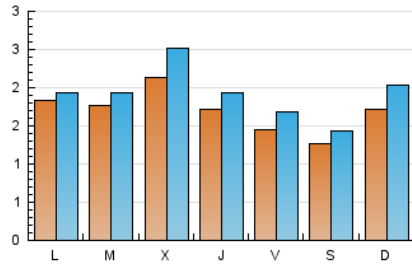
### 3. Por día del mes (Nacional e Internacional)

Día	N. únicos	Visitas	Páginas	Día	N. únicos	Visitas	Páginas	Día	N. únicos	Visitas	Páginas
<b>1</b>	161	194	276	<b>11</b>	153	171	220	<b>21</b>	246	269	400
<b>2</b>	127	135	191	<b>12</b>	168	198	317	<b>22</b>	102	120	178
<b>3</b>	200	230	619	<b>13</b>	221	268	496	<b>23</b>	130	161	267
<b>4</b>	151	124	1.602	<b>14</b>	183	219	370	<b>24</b>	102	107	167
<b>5</b>	125	139	230	<b>15</b>	119	142	185	<b>25</b>	249	266	385
<b>6</b>	175	220	408	<b>16</b>	89	102	138	<b>26</b>	121	125	179
<b>7</b>	169	193	345	<b>17</b>	157	192	347	<b>27</b>	106	115	177
<b>8</b>	246	283	410	<b>18</b>	179	210	327	<b>28</b>	86	95	126
<b>9</b>	223	247	342	<b>19</b>	294	313	427	<b>29</b>	95	108	159
<b>10</b>	211	249	415	<b>20</b>	355	406	591	<b>30</b>	62	71	114
								<b>31</b>	184	235	380

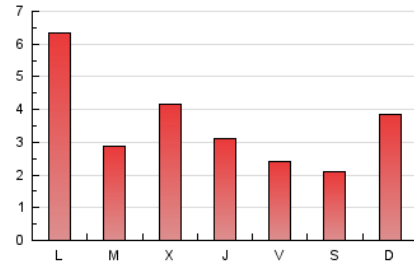
#### 4. Gráficas (Nacional e Internacional)

##### 4.1 Por día de la semana (promedio)

N. únicos / Visitas (x 100)



Páginas (x 100)



##### 4.2 Por franja horaria (promedio)

Visitas\_ (x 1000)

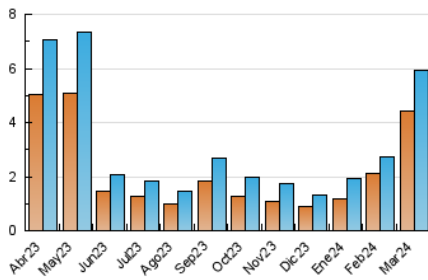


Páginas (x 1000)

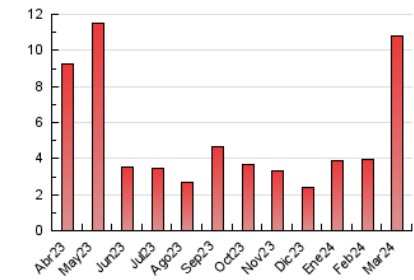


##### 4.3 Por meses

N. únicos / Visitas (x 1000)



Páginas (x 1000)





## INFORMACION Y CONTROL DE PUBLICACIONES, S.A.

Velázquez, 46, 1ª Drcha - Tel. 91 435 00 32 Fax 91 435 96 05 - 28001 - MADRID  
Av. Diagonal 497, 5a planta - Tel 93 439 24 18 Fax 93 419 25 34 - 08029 - BARCELONA

### Anexo - Tráfico Nacional

**Título:** RADIOLAISLA.COM  
**URL Primaria:** https://radiolaisla.com/  
**Editor:** Publicaciones del Sur, S.A.  
**Domicilio:** De la Investigación, Parcela D-11  
**Ciudad:** 11407 JEREZ DE LA FRONTERA  
**Teléfono:** 956 30 25 11  
**Fax:** 956 31 81 59  
**E-mail:**  
**Clasificación:** Noticias e Información  
**Sub-Clasificación:** Noticias globales y actualidad

**RADIO LA ISLA 107.4 FM**

#### 1. Cifras totales y promedios (Nacional)

MES - AÑO	NAVEGADORES UNICOS	VISITAS	PAGINAS
Marzo - 2024	4.244	5.666	8.921
<b>PROMEDIO DIARIO</b>	<b>158</b>	<b>183</b>	<b>288</b>
<b>PROMEDIO LUNES-VIERNES</b>	169	193	301
<b>PROMEDIO SABADO-DOMINGO</b>	136	161	260
<b>PAGINAS / VISITAS</b>	1,57		
<b>DURACION MEDIA VISITAS</b>	0:02:02		
<b>TIEMPO INTERACCIÓN MEDIO</b>	0:00:40		

#### 2. Secciones (Nacional)

	PAGINAS	%
<b>HOME</b>	2.374	26.61 %
<b>RESTO</b>	6.547	73.39 %

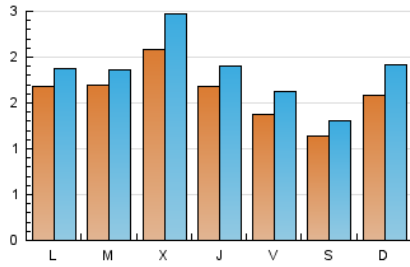
#### 3. Por día del mes (Nacional)

Día	N. únicos	Visitas	Páginas	Día	N. únicos	Visitas	Páginas	Día	N. únicos	Visitas	Páginas
<b>1</b>	147	180	252	<b>11</b>	147	164	213	<b>21</b>	243	266	398
<b>2</b>	75	83	131	<b>12</b>	165	195	314	<b>22</b>	97	115	173
<b>3</b>	150	188	352	<b>13</b>	215	262	489	<b>23</b>	128	159	264
<b>4</b>	107	122	280	<b>14</b>	178	214	363	<b>24</b>	102	107	167
<b>5</b>	114	127	208	<b>15</b>	115	138	180	<b>25</b>	245	262	380
<b>6</b>	169	214	400	<b>16</b>	88	101	137	<b>26</b>	114	118	166
<b>7</b>	166	190	342	<b>17</b>	154	189	344	<b>27</b>	103	112	174
<b>8</b>	239	276	402	<b>18</b>	172	203	308	<b>28</b>	83	91	116
<b>9</b>	222	246	341	<b>19</b>	286	305	417	<b>29</b>	92	105	156
<b>10</b>	206	244	399	<b>20</b>	350	401	586	<b>30</b>	56	64	103
								<b>31</b>	178	225	366

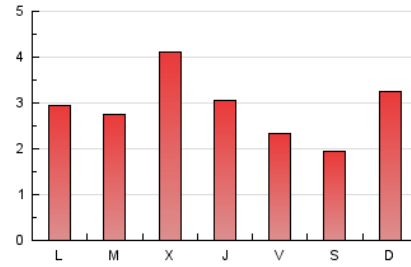
### 4. Gráficas (Nacional)

#### 4.1 Por día de la semana (promedio)

N. únicos / Visitas (x 100)



Páginas (x 100)

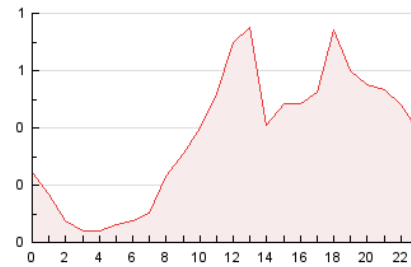


#### 4.2 Por franja horaria (promedio)

Visitas\_ (x 1000)

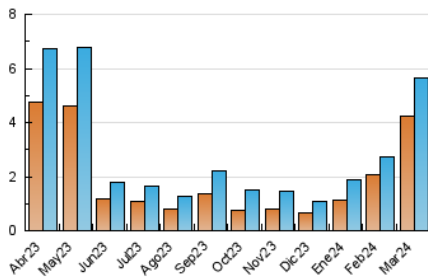


Páginas (x 1000)

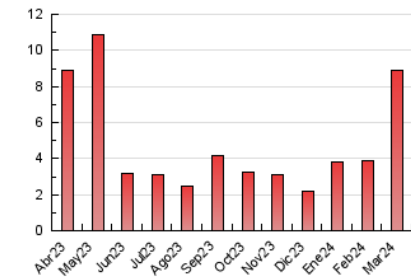


#### 4.3 Por meses

N. únicos / Visitas (x 1000)



Páginas (x 1000)



## 5. Observaciones

Este Medio Electrónico de Comunicación ha sido medido por la herramienta Google Analytics de Google (GA4)

## 6. Definiciones básicas (Para más información ver Normas Técnicas para el Control de los Medios Electrónicos de Comunicación)

### Página Vista:

Conjunto de ficheros enviado a un usuario como resultado de una petición del mismo recibida por el servidor. Cuando la página está formada por varios marcos (frames), el conjunto de los mismos tendrá, a efectos de cómputo, la consideración de una página unitaria.

### Visita:

Una secuencia ininterrumpida de páginas servidas a un usuario válido. Si dicho usuario no realiza peticiones de páginas en un periodo de tiempo (30 min) la siguiente petición constituirá el inicio de una nueva visita.

### Navegador Único:

Total de combinaciones únicas de una dirección IP y un identificador adicional. Los medios pueden utilizar cookies o el Identificador de Alta de registro.

### Duración Página Vista:

Tiempo acumulado en segundos de todas las páginas vistas (en visitas de dos o más páginas vistas), dividido por el número total de páginas vistas.

### Duración Visita:

Tiempo en segundos de todas las visitas de dos o más páginas vistas, dividido por el número total de visitas de dos o más páginas vistas.

### Tráfico nacional:

Audiencia/difusión correspondiente a España medida en base a los datos de las direcciones IP registradas por el sistema de medición.

## 7. Opinión

De OJDinteractiva, la división de INFORMACIÓN Y CONTROL DE PUBLICACIONES S.A.:

Hemos examinado la información facilitada por el editor del medio electrónico para el periodo que comprende la presente certificación.

Nuestro examen se ha realizado de acuerdo con las normas y procedimientos establecidos en las Normas Técnicas para el Control de los Medios Electrónicos de Comunicación.

En nuestra opinión, la presente acta presenta razonablemente la difusión/audiencia registrada por este medio electrónico.

### ADVERTENCIA:

El trabajo de OJDinteractiva, la división de INFORMACIÓN Y CONTROL DE PUBLICACIONES S.A (INTROL) se limita a la realización de pruebas para la revisión de los datos de recuento suministrados por el editor con la finalidad de expresar una opinión sobre la razonabilidad de dichos datos de acuerdo con las Normas Técnicas para el control de los MEC.

Por tanto, INTROL no acepta responsabilidad alguna por las inexactitudes o errores que puedan existir en los datos de recuento. Tampoco acepta ninguna responsabilidad por la falsedad en los datos de recuento recibidos del editor, ni por otros datos de medición que no están incluidos en el análisis.

Abril - 2024

OJDinteractiva