



INFORMACION Y CONTROL DE PUBLICACIONES, S.A.

Velázquez, 46, 1ª Drcha - Tel. 91 435 00 32 Fax 91 435 96 05 - 28001 - MADRID
Av. Diagonal 497, 5a planta - Tel 93 439 24 18 Fax 93 419 25 34 - 08029 - BARCELONA

Título: PUBLICO.ES - HIBRIDOSYELECTRICOS.COM
URL Primaria: https://www.hibridosyelectricos.com
Editor: Display Connectors, S.L.
Domicilio: Balmes, 150 Planta 6
Ciudad: 08008 BARCELONA
Teléfono: 91 838 76 41
Fax:
E-mail: info@hibridosyelectricos.com
Clasificación: Automoción
Sub-Clasificación: Información de automóviles



1. Cifras totales y promedios (Nacional e Internacional)

MES - AÑO	NAVEGADORES UNICOS	VISITAS	PAGINAS
Febrero - 2025	3.039.332	8.208.532	10.586.481
PROMEDIO DIARIO	251.960	291.455	378.089
PROMEDIO LUNES-VIERNES	237.376	274.685	355.652
PROMEDIO SABADO-DOMINGO	288.419	333.379	434.181
PAGINAS / VISITAS	1,30		
DURACION MEDIA VISITAS	0:01:34		
TIEMPO INTERACCIÓN MEDIO	0:02:11		

2. Secciones (Nacional e Internacional)

	PAGINAS	%
HOME	123.500	1.17 %
RESTO	10.462.981	98.83 %

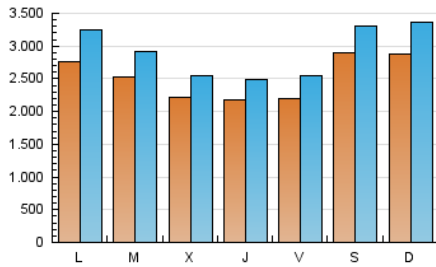
3. Por día del mes (Nacional e Internacional)

Día	N. únicos	Visitas	Páginas	Día	N. únicos	Visitas	Páginas	Día	N. únicos	Visitas	Páginas
1	471.183	528.455	691.551	11	145.761	167.689	209.849	21	118.984	138.801	175.745
2	457.780	552.624	727.326	12	173.175	202.837	260.040	22	177.190	208.766	265.700
3	437.449	531.598	691.287	13	193.670	228.124	295.431	23	255.176	302.106	385.486
4	292.583	343.068	444.954	14	188.993	218.809	276.752	24	275.405	326.708	437.432
5	248.842	292.820	368.961	15	316.283	366.228	479.268	25	267.579	309.913	419.934
6	286.375	323.857	417.910	16	278.664	319.036	422.248	26	237.965	270.426	361.629
7	242.063	277.452	342.744	17	210.729	230.515	309.313	27	223.405	252.103	335.758
8	195.415	217.157	276.047	18	302.561	342.934	431.074	28	328.458	384.480	514.639
9	155.660	172.660	225.825	19	223.415	250.431	310.539				
10	183.842	212.466	273.153	20	166.261	188.665	235.886				

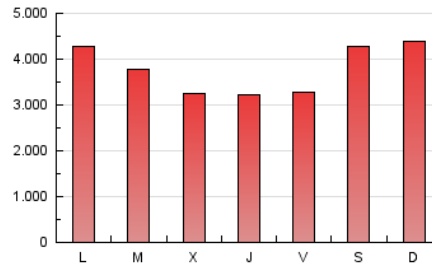
4. Gráficas (Nacional e Internacional)

4.1 Por día de la semana (promedio)

N. únicos / Visitas (x 100)



Páginas (x 100)

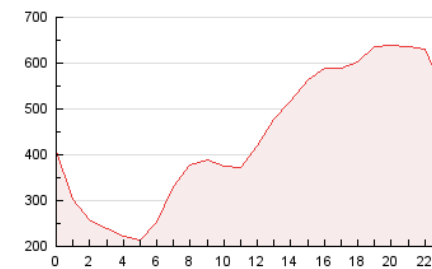


4.2 Por franja horaria (promedio)

Visitas_ (x 1000)

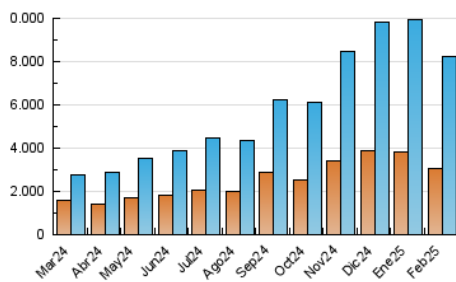


Páginas (x 1000)

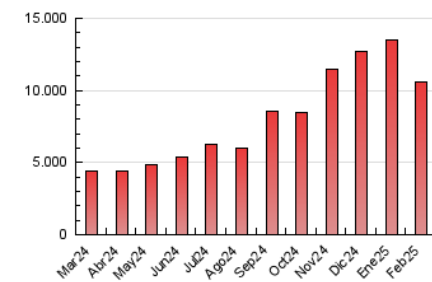


4.3 Por meses

N. únicos / Visitas (x 1000)



Páginas (x 1000)





INFORMACION Y CONTROL DE PUBLICACIONES, S.A.

Velázquez, 46, 1ª Drcha - Tel. 91 435 00 32 Fax 91 435 96 05 - 28001 - MADRID
Av. Diagonal 497, 5a planta - Tel 93 439 24 18 Fax 93 419 25 34 - 08029 - BARCELONA

Anexo - Tráfico Nacional

Título: PUBLICO.ES - HIBRIDOSYELECTRICOS.COM
URL Primaria: https://www.hibridosyelectricos.com
Editor: Display Connectors, S.L.
Domicilio: Balmes, 150 Planta 6
Ciudad: 08008 BARCELONA
Teléfono: 91 838 76 41
Fax:
E-mail: info@hibridosyelectricos.com
Clasificación: Automoción
Sub-Clasificación: Información de automóviles



1. Cifras totales y promedios (Nacional)

MES - AÑO	NAVEGADORES UNICOS	VISITAS	PAGINAS
Febrero - 2025	1.545.922	5.046.781	6.633.677
PROMEDIO DIARIO	151.342	180.262	236.917
PROMEDIO LUNES-VIERNES	140.476	167.627	219.683
PROMEDIO SABADO-DOMINGO	178.506	211.849	280.001
PAGINAS / VISITAS	1,31		
DURACION MEDIA VISITAS	0:01:33		
TIEMPO INTERACCIÓN MEDIO	0:02:21		

2. Secciones (Nacional)

	PAGINAS	%
HOME	110.290	1.66 %
RESTO	6.523.387	98.34 %

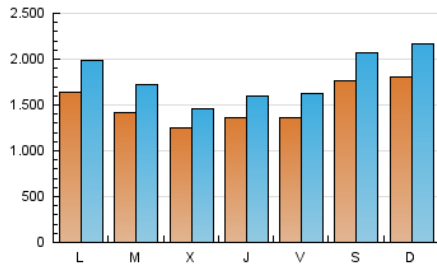
3. Por día del mes (Nacional)

Día	N. únicos	Visitas	Páginas	Día	N. únicos	Visitas	Páginas	Día	N. únicos	Visitas	Páginas
1	256.894	296.886	399.357	11	78.826	95.666	121.528	21	75.361	89.111	115.482
2	266.822	343.119	455.713	12	112.291	136.833	177.041	22	124.015	147.305	191.945
3	247.116	306.784	410.167	13	119.176	145.000	189.260	23	184.362	214.027	281.793
4	152.686	186.871	245.419	14	103.978	124.896	159.063	24	180.380	221.770	299.422
5	126.130	152.599	194.842	15	208.410	246.999	325.688	25	160.318	194.016	262.368
6	185.412	213.273	281.007	16	175.609	207.010	273.902	26	144.691	165.680	223.862
7	156.425	180.716	228.137	17	119.309	136.557	182.836	27	148.988	176.601	234.562
8	118.374	134.517	171.305	18	177.229	210.571	259.972	28	210.150	256.056	347.699
9	93.564	104.932	140.308	19	114.904	128.769	162.947				
10	106.360	127.465	166.230	20	89.793	103.309	131.822				

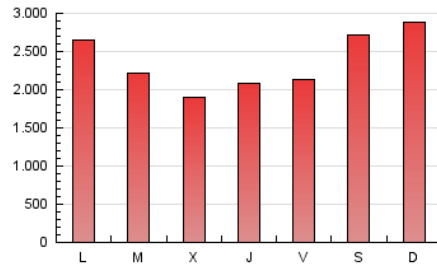
4. Gráficas (Nacional)

4.1 Por día de la semana (promedio)

N. únicos / Visitas (x 100)

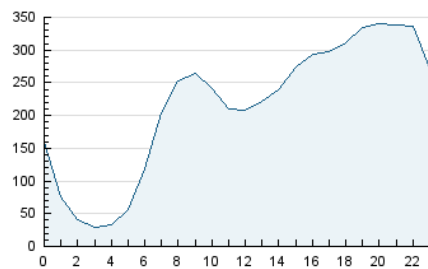


Páginas (x 100)

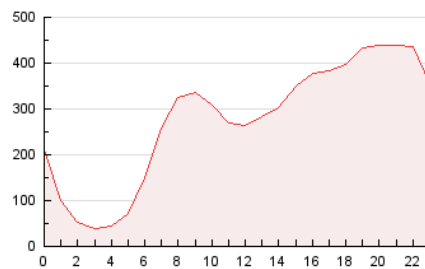


4.2 Por franja horaria (promedio)

Visitas_ (x 1000)

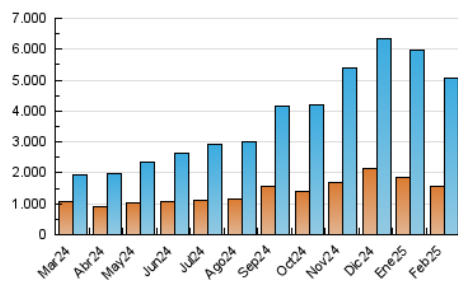


Páginas (x 1000)

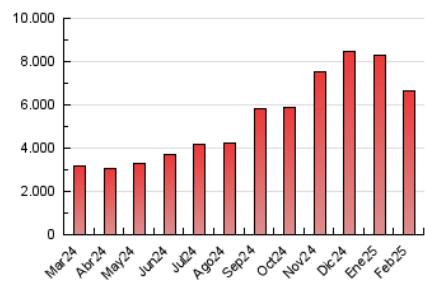


4.3 Por meses

N. únicos / Visitas (x 1000)



Páginas (x 1000)



5. Observaciones

Este Medio Electrónico de Comunicación ha sido medido por la herramienta Google Analytics de Google (GA4).

6. Definiciones básicas (Para más información ver Normas Técnicas para el Control de los Medios Electrónicos de Comunicación)

Página Vista:

Conjunto de ficheros enviado a un usuario como resultado de una petición del mismo recibida por el servidor. Cuando la página está formada por varios marcos (frames), el conjunto de los mismos tendrá, a efectos de cómputo, la consideración de una página unitaria.

Visita:

Una secuencia ininterrumpida de páginas servidas a un usuario válido. Si dicho usuario no realiza peticiones de páginas en un periodo de tiempo (30 min) la siguiente petición constituirá el inicio de una nueva visita.

Navegador Único:

Total de combinaciones únicas de una dirección IP y un identificador adicional. Los medios pueden utilizar cookies o el Identificador de Alta de registro.

Duración Página Vista:

Tiempo acumulado en segundos de todas las páginas vistas (en visitas de dos o más páginas vistas), dividido por el número total de páginas vistas.

Duración Visita:

Tiempo en segundos de todas las visitas de dos o más páginas vistas, dividido por el número total de visitas de dos o más páginas vistas.

Tráfico nacional:

Audiencia/difusión correspondiente a España medida en base a los datos de las direcciones IP registradas por el sistema de medición.

7. Opinión

De OJDinteractiva, la división de INFORMACIÓN Y CONTROL DE PUBLICACIONES S.A.:

Hemos examinado la información facilitada por el editor del medio electrónico para el periodo que comprende la presente certificación.

Nuestro examen se ha realizado de acuerdo con las normas y procedimientos establecidos en las Normas Técnicas para el Control de los Medios Electrónicos de Comunicación.

En nuestra opinión, la presente certificación presenta razonablemente la difusión/audiencia registrada por este canal.

ADVERTENCIA:

El trabajo de OJDinteractiva, la división de INFORMACIÓN Y CONTROL DE PUBLICACIONES S.A (INTROL) se limita a la realización de pruebas para la revisión de los datos de recuento suministrados por el editor con la finalidad de expresar una opinión sobre la razonabilidad de dichos datos de acuerdo con las Normas Técnicas para el control de los MEC.

Por tanto, INTROL no acepta responsabilidad alguna por las inexactitudes o errores que puedan existir en los datos de recuento. Tampoco acepta ninguna responsabilidad por la falsedad en los datos de recuento recibidos del editor, ni por otros datos de medición que no están incluidos en el análisis.

Marzo - 2025

OJDinteractiva