



## INFORMACION Y CONTROL DE PUBLICACIONES, S.A.

Velázquez, 46, 1ª Drcha - Tel. 91 435 00 32 Fax 91 435 96 05 - 28001 - MADRID  
Av. Diagonal 497, 5a planta - Tel 93 439 24 18 Fax 93 419 25 34 - 08029 - BARCELONA

**Título:** PUBLICO.ES - HIBRIDOSYELECTRICOS.COM  
**URL Primaria:** https://www.hibridosyelectricos.com  
**Editor:** Display Connectors, S.L.  
**Domicilio:** Balmes, 150 Planta 6  
**Ciudad:** 08008 BARCELONA  
**Teléfono:** 91 838 76 41  
**Fax:**  
**E-mail:** info@hibridosyelectricos.com  
**Clasificación:** Automoción  
**Sub-Clasificación:** Información de automóviles



### 1. Cifras totales y promedios (Nacional e Internacional)

MES - AÑO	NAVEGADORES UNICOS	VISITAS	PAGINAS
Julio - 2024	2.040.896	4.445.666	6.233.638
<b>PROMEDIO DIARIO</b>	<b>126.973</b>	<b>143.409</b>	<b>201.085</b>
<b>PROMEDIO LUNES-VIERNES</b>	124.948	141.365	197.715
<b>PROMEDIO SABADO-DOMINGO</b>	132.792	149.285	210.775
<b>PAGINAS / VISITAS</b>	1,40		
<b>DURACION MEDIA VISITAS</b>	0:02:05		
<b>TIEMPO INTERACCIÓN MEDIO</b>	0:02:34		

### 2. Secciones (Nacional e Internacional)

	PAGINAS	%
<b>HOME</b>	118.544	1.90 %
<b>RESTO</b>	6.115.094	98.10 %

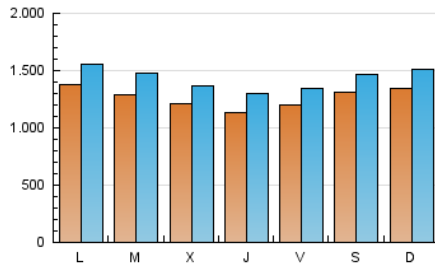
### 3. Por día del mes (Nacional e Internacional)

Día	N. únicos	Visitas	Páginas	Día	N. únicos	Visitas	Páginas	Día	N. únicos	Visitas	Páginas
<b>1</b>	141.073	160.292	226.677	<b>11</b>	106.413	124.159	172.909	<b>21</b>	165.780	189.795	273.237
<b>2</b>	134.840	152.155	214.004	<b>12</b>	106.178	116.391	160.865	<b>22</b>	161.075	181.943	256.029
<b>3</b>	98.962	110.900	156.620	<b>13</b>	132.059	148.648	202.885	<b>23</b>	140.268	158.107	225.371
<b>4</b>	88.216	95.813	135.561	<b>14</b>	143.135	162.915	224.776	<b>24</b>	139.207	151.531	218.525
<b>5</b>	99.080	116.532	157.642	<b>15</b>	149.918	170.123	234.385	<b>25</b>	135.665	155.366	223.875
<b>6</b>	109.350	126.559	176.724	<b>16</b>	136.058	155.200	218.161	<b>26</b>	120.718	132.654	187.395
<b>7</b>	106.942	118.748	169.704	<b>17</b>	128.414	146.566	205.938	<b>27</b>	124.928	137.606	193.524
<b>8</b>	104.526	115.983	159.959	<b>18</b>	123.533	142.492	198.825	<b>28</b>	120.347	135.080	190.846
<b>9</b>	100.031	117.005	154.591	<b>19</b>	152.148	172.144	241.123	<b>29</b>	133.687	149.876	213.221
<b>10</b>	112.818	125.610	173.966	<b>20</b>	159.797	174.930	254.501	<b>30</b>	134.018	154.396	213.679
								<b>31</b>	126.964	146.147	198.120

#### 4. Gráficas (Nacional e Internacional)

##### 4.1 Por día de la semana (promedio)

N. únicos / Visitas (x 100)



Páginas (x 100)

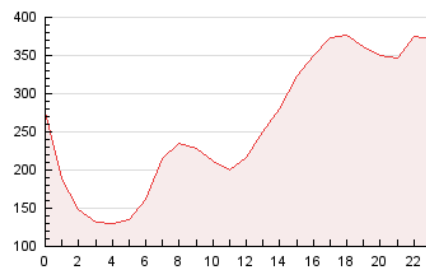


##### 4.2 Por franja horaria (promedio)

Visitas\_ (x 1000)

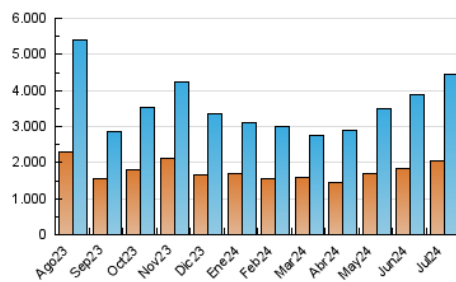


Páginas (x 1000)

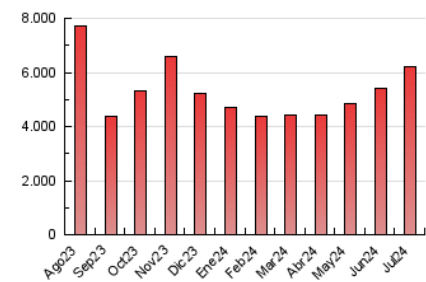


##### 4.3 Por meses

N. únicos / Visitas (x 1000)



Páginas (x 1000)





## INFORMACION Y CONTROL DE PUBLICACIONES, S.A.

Velázquez, 46, 1ª Drcha - Tel. 91 435 00 32 Fax 91 435 96 05 - 28001 - MADRID  
Av. Diagonal 497, 5a planta - Tel 93 439 24 18 Fax 93 419 25 34 - 08029 - BARCELONA

### Anexo - Tráfico Nacional

**Título:** PUBLICO.ES - HIBRIDOSYELECTRICOS.COM  
**URL Primaria:** https://www.hibridosyelectricos.com  
**Editor:** Display Connectors, S.L.  
**Domicilio:** Balmes, 150 Planta 6  
**Ciudad:** 08008 BARCELONA  
**Teléfono:** 91 838 76 41  
**Fax:**  
**E-mail:** info@hibridosyelectricos.com  
**Clasificación:** Automoción  
**Sub-Clasificación:** Información de automóviles



#### 1. Cifras totales y promedios (Nacional)

MES - AÑO	NAVEGADORES UNICOS	VISITAS	PAGINAS
Julio - 2024	1.117.780	2.942.304	4.195.870
<b>PROMEDIO DIARIO</b>	<b>82.254</b>	<b>94.913</b>	<b>135.351</b>
<b>PROMEDIO LUNES-VIERNES</b>	<b>81.575</b>	<b>94.478</b>	<b>134.211</b>
<b>PROMEDIO SABADO-DOMINGO</b>	<b>84.205</b>	<b>96.163</b>	<b>138.629</b>
<b>PAGINAS / VISITAS</b>	<b>1,43</b>		
<b>DURACION MEDIA VISITAS</b>	<b>0:02:05</b>		
<b>TIEMPO INTERACCIÓN MEDIO</b>	<b>0:03:04</b>		

#### 2. Secciones (Nacional)

	PAGINAS	%
<b>HOME</b>	105.637	2.52 %
<b>RESTO</b>	4.090.233	97.48 %

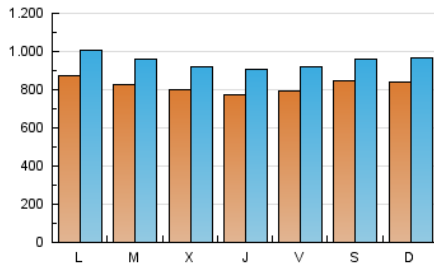
#### 3. Por día del mes (Nacional)

Día	N. únicos	Visitas	Páginas	Día	N. únicos	Visitas	Páginas	Día	N. únicos	Visitas	Páginas
1	99.914	114.981	163.993	11	80.174	94.657	133.594	21	102.050	118.236	173.236
2	90.562	105.606	149.748	12	76.777	86.657	119.575	22	96.131	111.662	160.268
3	68.128	78.359	111.711	13	88.725	99.377	140.235	23	89.075	100.461	144.071
4	62.656	69.906	100.181	14	90.156	105.341	150.239	24	83.614	95.882	136.928
5	66.351	80.476	110.057	15	87.629	100.843	144.171	25	86.458	102.251	148.763
6	62.262	74.186	105.783	16	81.530	96.484	139.003	26	79.147	89.163	128.560
7	66.448	75.132	108.547	17	81.856	95.222	136.113	27	86.425	96.780	137.734
8	72.502	81.261	114.105	18	80.570	94.915	135.194	28	76.920	87.125	127.230
9	68.340	80.803	108.388	19	94.784	110.546	158.385	29	80.546	95.748	138.084
10	86.754	97.951	136.701	20	100.654	113.127	166.024	30	83.451	96.573	140.126
								31	79.287	92.593	129.123

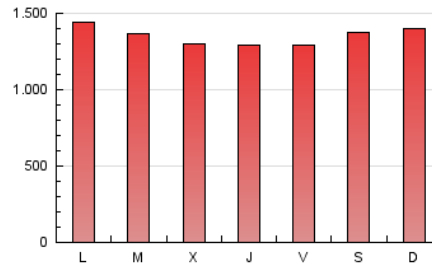
### 4. Gráficas (Nacional)

#### 4.1 Por día de la semana (promedio)

N. únicos / Visitas (x 100)

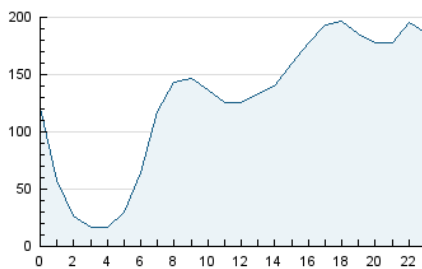


Páginas (x 100)

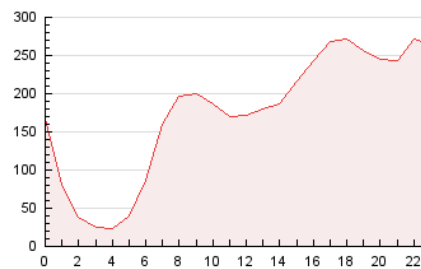


#### 4.2 Por franja horaria (promedio)

Visitas\_ (x 1000)

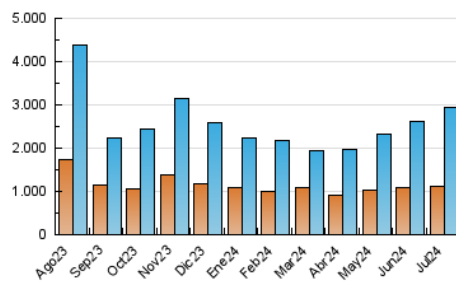


Páginas (x 1000)

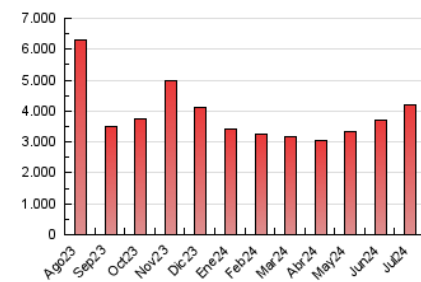


#### 4.3 Por meses

N. únicos / Visitas (x 1000)



Páginas (x 1000)



## 5. Observaciones

Este Medio Electrónico de Comunicación ha sido medido por la herramienta Google Analytics de Google (GA4)

## 6. Definiciones básicas (Para más información ver Normas Técnicas para el Control de los Medios Electrónicos de Comunicación)

### Página Vista:

Conjunto de ficheros enviado a un usuario como resultado de una petición del mismo recibida por el servidor. Cuando la página está formada por varios marcos (frames), el conjunto de los mismos tendrá, a efectos de cómputo, la consideración de una página unitaria.

### Visita:

Una secuencia ininterrumpida de páginas servidas a un usuario válido. Si dicho usuario no realiza peticiones de páginas en un periodo de tiempo (30 min) la siguiente petición constituirá el inicio de una nueva visita.

### Navegador Único:

Total de combinaciones únicas de una dirección IP y un identificador adicional. Los medios pueden utilizar cookies o el Identificador de Alta de registro.

### Duración Página Vista:

Tiempo acumulado en segundos de todas las páginas vistas (en visitas de dos o más páginas vistas), dividido por el número total de páginas vistas.

### Duración Visita:

Tiempo en segundos de todas las visitas de dos o más páginas vistas, dividido por el número total de visitas de dos o más páginas vistas.

### Tráfico nacional:

Audiencia/difusión correspondiente a España medida en base a los datos de las direcciones IP registradas por el sistema de medición.

## 7. Opinión

De OJDinteractiva, la división de INFORMACIÓN Y CONTROL DE PUBLICACIONES S.A.:

Hemos examinado la información facilitada por el editor del medio electrónico para el periodo que comprende la presente certificación.

Nuestro examen se ha realizado de acuerdo con las normas y procedimientos establecidos en las Normas Técnicas para el Control de los Medios Electrónicos de Comunicación.

En nuestra opinión, la presente certificación presenta razonablemente la difusión/audiencia registrada por este canal.

### ADVERTENCIA:

El trabajo de OJDinteractiva, la división de INFORMACIÓN Y CONTROL DE PUBLICACIONES S.A (INTROL) se limita a la realización de pruebas para la revisión de los datos de recuento suministrados por el editor con la finalidad de expresar una opinión sobre la razonabilidad de dichos datos de acuerdo con las Normas Técnicas para el control de los MEC.

Por tanto, INTROL no acepta responsabilidad alguna por las inexactitudes o errores que puedan existir en los datos de recuento. Tampoco acepta ninguna responsabilidad por la falsedad en los datos de recuento recibidos del editor, ni por otros datos de medición que no están incluidos en el análisis.

Agosto - 2024

OJDinteractiva