



## INFORMACION Y CONTROL DE PUBLICACIONES, S.A.

Velázquez, 46, 1ª Drcha - Tel. 91 435 00 32 Fax 91 435 96 05 - 28001 - MADRID  
Av. Diagonal 497, 5a planta - Tel 93 439 24 18 Fax 93 419 25 34 - 08029 - BARCELONA

**Título:** RADIOHARO.COM  
**URL Primaria:** https://www.radioharo.com/  
**Editor:** Rioja Difusión, S.L.  
**Domicilio:** Calle de la Vega, 30  
**Ciudad:** 26200 HARO  
**Teléfono:**  
**Fax:**  
**E-mail:**  
**Clasificación:** Noticias e Información  
**Sub-Clasificación:** Noticias globales y actualidad



### 1. Cifras totales y promedios (Nacional e Internacional)

MES - AÑO	NAVEGADORES UNICOS	VISITAS	PAGINAS
Enero - 2025	20.247	50.959	104.950
<b>PROMEDIO DIARIO</b>	<b>1.344</b>	<b>1.636</b>	<b>3.385</b>
<b>PROMEDIO LUNES-VIERNES</b>	1.418	1.722	3.525
<b>PROMEDIO SABADO-DOMINGO</b>	1.132	1.388	2.984
<b>PAGINAS / VISITAS</b>	2,07		
<b>DURACION MEDIA VISITAS</b>	0:02:21		
<b>TIEMPO INTERACCIÓN MEDIO</b>	0:02:05		

### 2. Secciones (Nacional e Internacional)

	PAGINAS	%
<b>HOME</b>	3.815	3.64 %
<b>RESTO</b>	101.135	96.36 %

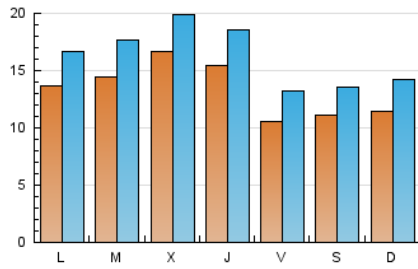
### 3. Por día del mes (Nacional e Internacional)

Día	N. únicos	Visitas	Páginas	Día	N. únicos	Visitas	Páginas	Día	N. únicos	Visitas	Páginas
1	735	946	1.968	11	923	1.093	2.272	21	2.151	2.579	5.231
2	1.027	1.300	2.922	12	1.218	1.407	2.711	22	3.505	4.067	7.131
3	1.225	1.543	3.400	13	1.251	1.516	3.115	23	2.444	2.904	5.578
4	1.305	1.603	3.337	14	1.519	1.743	3.106	24	1.141	1.414	3.363
5	1.191	1.508	3.878	15	2.228	2.492	3.913	25	1.475	1.771	3.901
6	829	1.063	2.700	16	2.370	2.654	4.203	26	1.072	1.341	3.125
7	984	1.307	2.988	17	1.041	1.270	2.678	27	1.520	1.936	4.581
8	1.073	1.362	2.917	18	759	951	1.750	28	1.134	1.460	3.879
9	877	1.116	2.420	19	1.114	1.429	2.897	29	807	1.067	2.771
10	991	1.269	2.635	20	1.861	2.170	4.212	30	1.012	1.315	2.950
								31	896	1.106	2.418

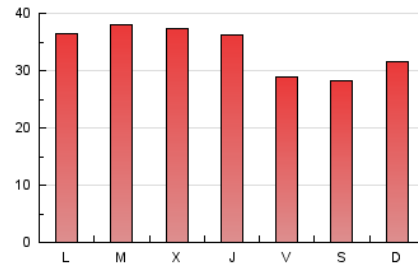
#### 4. Gráficas (Nacional e Internacional)

##### 4.1 Por día de la semana (promedio)

N. únicos / Visitas (x 100)

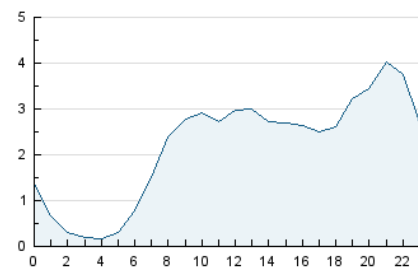


Páginas (x 100)

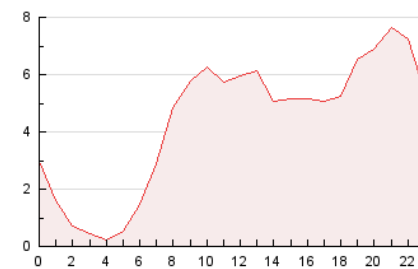


##### 4.2 Por franja horaria (promedio)

Visitas\_ (x 1000)

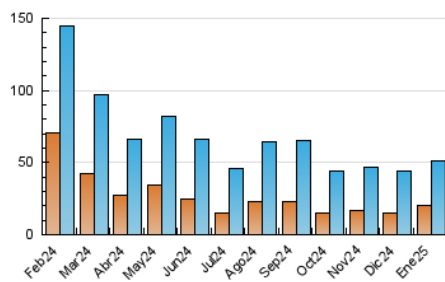


Páginas (x 1000)

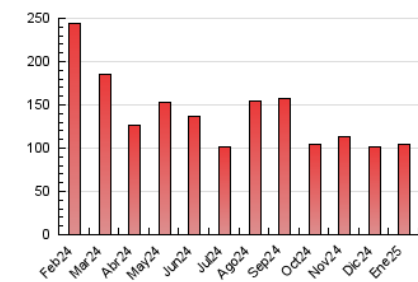


##### 4.3 Por meses

N. únicos / Visitas (x 1000)



Páginas (x 1000)





## INFORMACION Y CONTROL DE PUBLICACIONES, S.A.

Velázquez, 46, 1ª Drcha - Tel. 91 435 00 32 Fax 91 435 96 05 - 28001 - MADRID  
 Av. Diagonal 497, 5a planta - Tel 93 439 24 18 Fax 93 419 25 34 - 08029 - BARCELONA

### Anexo - Tráfico Nacional

**Título:** RADIOHARO.COM  
**URL Primaria:** https://www.radioharo.com/  
**Editor:** Rioja Difusión, S.L.  
**Domicilio:** Calle de la Vega, 30  
**Ciudad:** 26200 HARO  
**Teléfono:**  
**Fax:**  
**E-mail:**  
**Clasificación:** Noticias e Información  
**Sub-Clasificación:** Noticias globales y actualidad



#### 1. Cifras totales y promedios (Nacional)

MES - AÑO	NAVEGADORES UNICOS	VISITAS	PAGINAS
Enero - 2025	20.003	50.553	104.056
<b>PROMEDIO DIARIO</b>	<b>1.331</b>	<b>1.618</b>	<b>3.357</b>
<b>PROMEDIO LUNES-VIERNES</b>	<b>1.405</b>	<b>1.703</b>	<b>3.495</b>
<b>PROMEDIO SABADO-DOMINGO</b>	<b>1.119</b>	<b>1.372</b>	<b>2.958</b>
<b>PAGINAS / VISITAS</b>	<b>2,07</b>		
<b>DURACION MEDIA VISITAS</b>	<b>0:02:20</b>		
<b>TIEMPO INTERACCIÓN MEDIO</b>	<b>0:02:05</b>		

#### 2. Secciones (Nacional)

	PAGINAS	%
<b>HOME</b>	3.776	3.63 %
<b>RESTO</b>	100.280	96.37 %

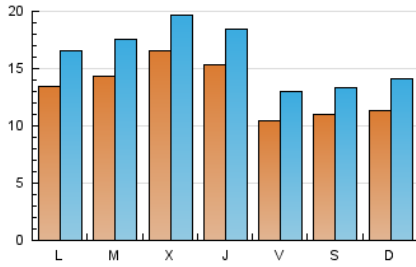
#### 3. Por día del mes (Nacional)

Día	N. únicos	Visitas	Páginas	Día	N. únicos	Visitas	Páginas	Día	N. únicos	Visitas	Páginas
<b>1</b>	731	939	1.958	<b>11</b>	911	1.077	2.242	<b>21</b>	2.130	2.552	5.164
<b>2</b>	1.015	1.288	2.898	<b>12</b>	1.205	1.391	2.684	<b>22</b>	3.485	4.016	7.085
<b>3</b>	1.218	1.534	3.384	<b>13</b>	1.232	1.493	3.080	<b>23</b>	2.430	2.887	5.556
<b>4</b>	1.298	1.595	3.320	<b>14</b>	1.503	1.725	3.083	<b>24</b>	1.127	1.395	3.341
<b>5</b>	1.182	1.497	3.865	<b>15</b>	2.218	2.476	3.892	<b>25</b>	1.450	1.741	3.851
<b>6</b>	813	1.042	2.669	<b>16</b>	2.347	2.623	4.144	<b>26</b>	1.058	1.323	3.093
<b>7</b>	975	1.298	2.972	<b>17</b>	1.026	1.247	2.637	<b>27</b>	1.508	1.922	4.562
<b>8</b>	1.065	1.353	2.890	<b>18</b>	747	937	1.737	<b>28</b>	1.123	1.445	3.848
<b>9</b>	867	1.100	2.403	<b>19</b>	1.100	1.412	2.873	<b>29</b>	793	1.044	2.728
<b>10</b>	982	1.256	2.611	<b>20</b>	1.845	2.151	4.159	<b>30</b>	998	1.296	2.932
								<b>31</b>	886	1.094	2.395

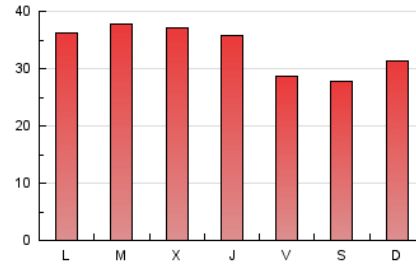
### 4. Gráficas (Nacional)

#### 4.1 Por día de la semana (promedio)

N. únicos / Visitas (x 100)

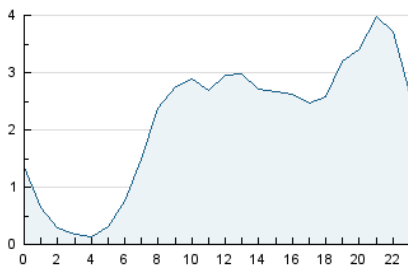


Páginas (x 100)

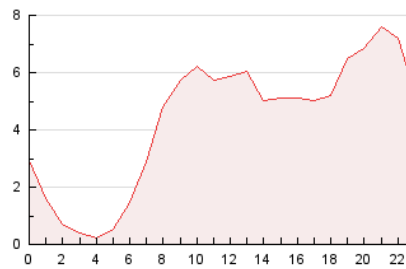


#### 4.2 Por franja horaria (promedio)

Visitas\_ (x 1000)

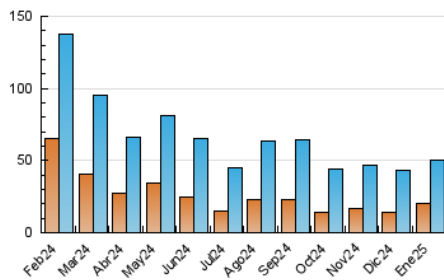


Páginas (x 1000)

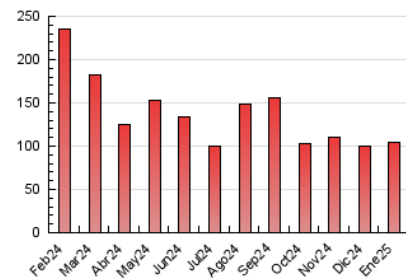


#### 4.3 Por meses

N. únicos / Visitas (x 1000)



Páginas (x 1000)



## 5. Observaciones

Este Medio Electrónico de Comunicación ha sido medido por la herramienta Google Analytics de Google (GA4).

## 6. Definiciones básicas (Para más información ver Normas Técnicas para el Control de los Medios Electrónicos de Comunicación)

### Página Vista:

Conjunto de ficheros enviado a un usuario como resultado de una petición del mismo recibida por el servidor. Cuando la página está formada por varios marcos (frames), el conjunto de los mismos tendrá, a efectos de cómputo, la consideración de una página unitaria.

### Visita:

Una secuencia ininterrumpida de páginas servidas a un usuario válido. Si dicho usuario no realiza peticiones de páginas en un periodo de tiempo (30 min) la siguiente petición constituirá el inicio de una nueva visita.

### Navegador Único:

Total de combinaciones únicas de una dirección IP y un identificador adicional. Los medios pueden utilizar cookies o el Identificador de Alta de registro.

### Duración Página Vista:

Tiempo acumulado en segundos de todas las páginas vistas (en visitas de dos o más páginas vistas), dividido por el número total de páginas vistas.

### Duración Visita:

Tiempo en segundos de todas las visitas de dos o más páginas vistas, dividido por el número total de visitas de dos o más páginas vistas.

### Tráfico nacional:

Audiencia/difusión correspondiente a España medida en base a los datos de las direcciones IP registradas por el sistema de medición.

## 7. Opinión

De OJDinteractiva, la división de INFORMACIÓN Y CONTROL DE PUBLICACIONES S.A.:

Hemos examinado la información facilitada por el editor del medio electrónico para el periodo que comprende la presente certificación.

Nuestro examen se ha realizado de acuerdo con las normas y procedimientos establecidos en las Normas Técnicas para el Control de los Medios Electrónicos de Comunicación.

En nuestra opinión, la presente acta presenta razonablemente la difusión/audiencia registrada por este medio electrónico.

### ADVERTENCIA:

El trabajo de OJDinteractiva, la división de INFORMACIÓN Y CONTROL DE PUBLICACIONES S.A (INTROL) se limita a la realización de pruebas para la revisión de los datos de recuento suministrados por el editor con la finalidad de expresar una opinión sobre la razonabilidad de dichos datos de acuerdo con las Normas Técnicas para el control de los MEC.

Por tanto, INTROL no acepta responsabilidad alguna por las inexactitudes o errores que puedan existir en los datos de recuento. Tampoco acepta ninguna responsabilidad por la falsedad en los datos de recuento recibidos del editor, ni por otros datos de medición que no están incluidos en el análisis.

Febrero - 2025

OJDinteractiva