



## INFORMACION Y CONTROL DE PUBLICACIONES, S.A.

Velázquez, 46, 1º Drcha - Tel. 91 435 00 32 Fax 91 435 96 05 - 28001 - MADRID  
Av. Diagonal 497, 5a planta - Tel 93 439 24 18 Fax 93 419 25 34 - 08029 - BARCELONA

**Título:** ELDIADLARIOJA.ES  
**URL Primaria:** https://www.eldiadelarioja.es/  
**Editor:** Ceres Publicidad Digital, S.A.  
**Domicilio:** Avda. Castilla y León, 62  
**Ciudad:** 09006 BURGOS  
**Teléfono:** 94 725 22 56  
**Fax:** 94 727 72 19  
**E-mail:**  
**Clasificación:** Noticias e Información  
**Sub-Clasificación:** Noticias globales y actualidad

eldiadelarioja.es

### 1. Cifras totales y promedios (Nacional e Internacional)

MES - AÑO	NAVEGADORES UNICOS	VISITAS	PAGINAS
Julio - 2024	74.155	114.147	230.144
<b>PROMEDIO DIARIO</b>	<b>3.304</b>	<b>3.682</b>	<b>7.424</b>
<b>PROMEDIO LUNES-VIERNES</b>	3.712	4.137	8.362
<b>PROMEDIO SABADO-DOMINGO</b>	2.131	2.376	4.727
<b>PAGINAS / VISITAS</b>	2,02		
<b>DURACION MEDIA VISITAS</b>	0:01:49		
<b>TIEMPO INTERACCIÓN MEDIO</b>	0:01:19		

### 2. Secciones (Nacional e Internacional)

	PAGINAS	%
<b>HOME</b>	38.997	16.94 %
<b>RESTO</b>	191.147	83.06 %

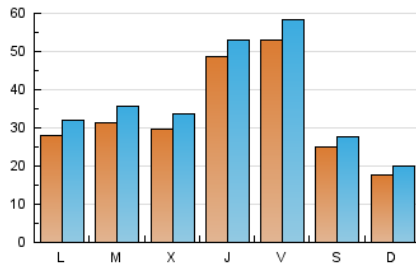
### 3. Por día del mes (Nacional e Internacional)

Día	N. únicos	Visitas	Páginas	Día	N. únicos	Visitas	Páginas	Día	N. únicos	Visitas	Páginas
<b>1</b>	2.554	2.963	6.145	<b>11</b>	3.463	3.772	7.433	<b>21</b>	1.979	2.230	4.382
<b>2</b>	2.572	2.930	5.625	<b>12</b>	4.085	4.940	10.242	<b>22</b>	3.276	3.779	7.509
<b>3</b>	2.662	3.063	6.490	<b>13</b>	2.075	2.332	4.450	<b>23</b>	2.795	3.258	6.554
<b>4</b>	2.207	2.496	4.962	<b>14</b>	1.509	1.717	3.422	<b>24</b>	2.490	2.819	5.762
<b>5</b>	3.368	3.912	7.906	<b>15</b>	2.251	2.597	5.615	<b>25</b>	4.722	5.302	10.188
<b>6</b>	2.844	3.169	6.488	<b>16</b>	2.504	2.811	5.755	<b>26</b>	3.102	3.407	6.981
<b>7</b>	1.876	2.106	4.293	<b>17</b>	3.762	4.160	11.113	<b>27</b>	2.094	2.338	4.617
<b>8</b>	2.783	3.115	6.389	<b>18</b>	9.019	9.564	18.091	<b>28</b>	1.723	1.949	3.756
<b>9</b>	3.791	4.268	8.353	<b>19</b>	10.681	11.036	22.239	<b>29</b>	3.215	3.560	7.010
<b>10</b>	3.740	4.202	8.311	<b>20</b>	2.946	3.166	6.409	<b>30</b>	4.086	4.612	8.530
								<b>31</b>	2.256	2.574	5.124

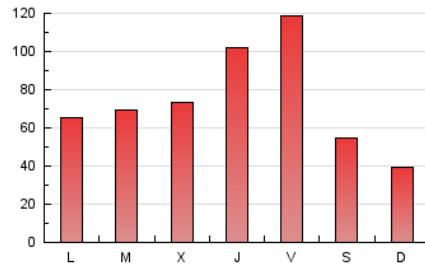
#### 4. Gráficas (Nacional e Internacional)

##### 4.1 Por día de la semana (promedio)

N. únicos / Visitas (x 100)

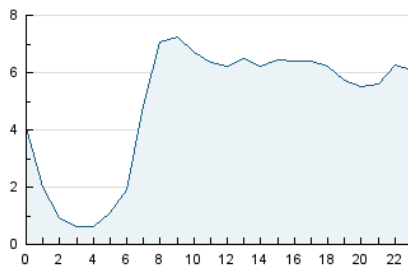


Páginas (x 100)

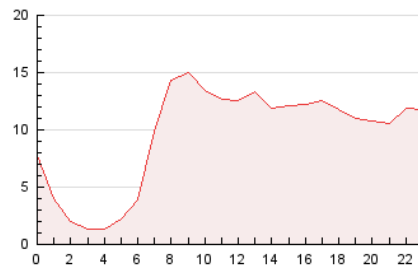


##### 4.2 Por franja horaria (promedio)

Visitas\_ (x 1000)

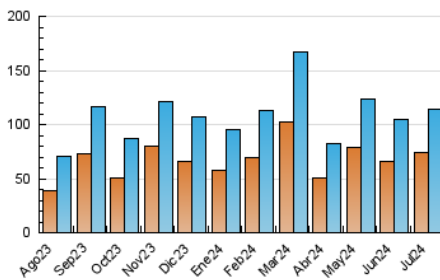


Páginas (x 1000)

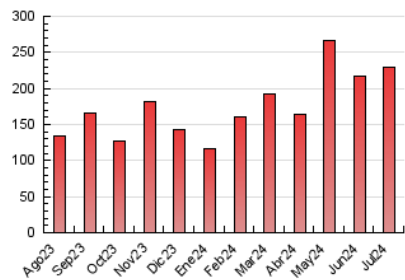


##### 4.3 Por meses

N. únicos / Visitas (x 1000)



Páginas (x 1000)





## INFORMACION Y CONTROL DE PUBLICACIONES, S.A.

Velázquez, 46, 1ª Drcha - Tel. 91 435 00 32 Fax 91 435 96 05 - 28001 - MADRID  
Av. Diagonal 497, 5a planta - Tel 93 439 24 18 Fax 93 419 25 34 - 08029 - BARCELONA

### Anexo - Tráfico Nacional

**Título:** ELDIADLARIOJA.ES  
**URL Primaria:** https://www.eldiadelarioja.es/  
**Editor:** Ceres Publicidad Digital, S.A.  
**Domicilio:** Avda. Castilla y León, 62  
**Ciudad:** 09006 BURGOS  
**Teléfono:** 94 725 22 56  
**Fax:** 94 727 72 19  
**E-mail:**  
**Clasificación:** Noticias e Información  
**Sub-Clasificación:** Noticias globales y actualidad

eldiadelarioja.es

#### 1. Cifras totales y promedios (Nacional)

MES - AÑO	NAVEGADORES UNICOS	VISITAS	PAGINAS
Julio - 2024	69.767	108.927	218.257
<b>PROMEDIO DIARIO</b>	<b>3.146</b>	<b>3.514</b>	<b>7.041</b>
<b>PROMEDIO LUNES-VIERNES</b>	3.543	3.954	7.930
<b>PROMEDIO SABADO-DOMINGO</b>	2.007	2.248	4.484
<b>PAGINAS / VISITAS</b>	2,00		
<b>DURACION MEDIA VISITAS</b>	0:01:50		
<b>TIEMPO INTERACCIÓN MEDIO</b>	0:01:21		

#### 2. Secciones (Nacional)

	PAGINAS	%
<b>HOME</b>	37.872	17.35 %
<b>RESTO</b>	180.385	82.65 %

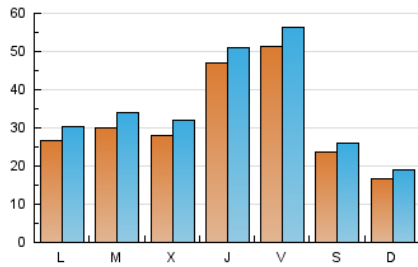
#### 3. Por día del mes (Nacional)

Día	N. únicos	Visitas	Páginas	Día	N. únicos	Visitas	Páginas	Día	N. únicos	Visitas	Páginas
1	2.375	2.770	5.802	11	3.302	3.591	7.088	21	1.861	2.102	4.160
2	2.417	2.756	5.320	12	3.903	4.752	9.865	22	3.098	3.558	7.139
3	2.516	2.887	6.218	13	1.957	2.204	4.222	23	2.652	3.119	6.288
4	2.063	2.343	4.683	14	1.408	1.610	3.244	24	2.310	2.665	5.406
5	3.206	3.711	7.571	15	2.095	2.427	5.332	25	4.537	5.108	9.839
6	2.665	3.002	6.151	16	2.362	2.674	5.457	26	2.943	3.251	6.697
7	1.759	1.983	4.018	17	3.504	3.952	8.350	27	1.975	2.206	4.374
8	2.623	2.926	6.065	18	8.833	9.353	17.698	28	1.620	1.839	3.556
9	3.599	4.064	7.985	19	10.456	10.791	21.801	29	3.075	3.409	6.720
10	3.568	4.003	7.948	20	2.813	3.034	6.146	30	3.913	4.398	8.217
								31	2.128	2.439	4.897

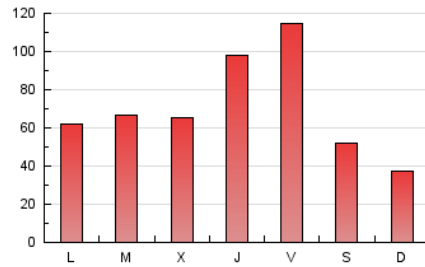
#### 4. Gráficas (Nacional)

##### 4.1 Por día de la semana (promedio)

N. únicos / Visitas (x 100)

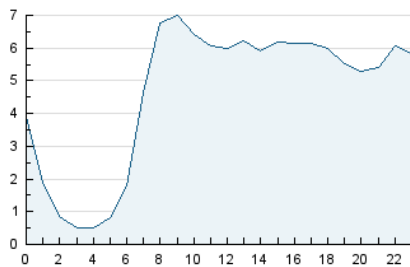


Páginas (x 100)

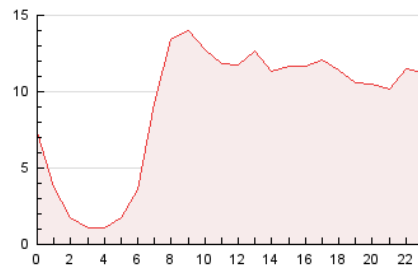


##### 4.2 Por franja horaria (promedio)

Visitas\_ (x 1000)

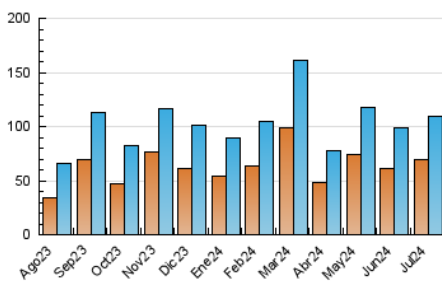


Páginas (x 1000)

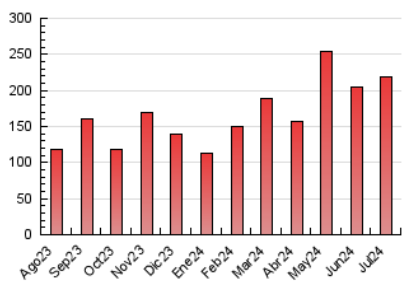


##### 4.3 Por meses

N. únicos / Visitas (x 1000)



Páginas (x 1000)



## 5. Observaciones

Este Medio Electrónico de Comunicación ha sido medido por la herramienta Google Analytics de Google (GA4)

## 6. Definiciones básicas (Para más información ver Normas Técnicas para el Control de los Medios Electrónicos de Comunicación)

### Página Vista:

Conjunto de ficheros enviado a un usuario como resultado de una petición del mismo recibida por el servidor. Cuando la página está formada por varios marcos (frames), el conjunto de los mismos tendrá, a efectos de cómputo, la consideración de una página unitaria.

### Visita:

Una secuencia ininterrumpida de páginas servidas a un usuario válido. Si dicho usuario no realiza peticiones de páginas en un periodo de tiempo (30 min) la siguiente petición constituirá el inicio de una nueva visita.

### Navegador Único:

Total de combinaciones únicas de una dirección IP y un identificador adicional. Los medios pueden utilizar cookies o el Identificador de Alta de registro.

### Duración Página Vista:

Tiempo acumulado en segundos de todas las páginas vistas (en visitas de dos o más páginas vistas), dividido por el número total de páginas vistas.

### Duración Visita:

Tiempo en segundos de todas las visitas de dos o más páginas vistas, dividido por el número total de visitas de dos o más páginas vistas.

### Tráfico nacional:

Audiencia/difusión correspondiente a España medida en base a los datos de las direcciones IP registradas por el sistema de medición.

## 7. Opinión

De OJDinteractiva, la división de INFORMACIÓN Y CONTROL DE PUBLICACIONES S.A.:

Hemos examinado la información facilitada por el editor del medio electrónico para el periodo que comprende la presente certificación.

Nuestro examen se ha realizado de acuerdo con las normas y procedimientos establecidos en las Normas Técnicas para el Control de los Medios Electrónicos de Comunicación.

En nuestra opinión, la presente acta presenta razonablemente la difusión/audiencia registrada por este medio electrónico.

### ADVERTENCIA:

El trabajo de OJDinteractiva, la división de INFORMACIÓN Y CONTROL DE PUBLICACIONES S.A (INTROL) se limita a la realización de pruebas para la revisión de los datos de recuento suministrados por el editor con la finalidad de expresar una opinión sobre la razonabilidad de dichos datos de acuerdo con las Normas Técnicas para el control de los MEC.

Por tanto, INTROL no acepta responsabilidad alguna por las inexactitudes o errores que puedan existir en los datos de recuento. Tampoco acepta ninguna responsabilidad por la falsedad en los datos de recuento recibidos del editor, ni por otros datos de medición que no están incluidos en el análisis.

Agosto - 2024

OJDinteractiva