



## INFORMACION Y CONTROL DE PUBLICACIONES, S.A.

Velázquez, 46, 1º Drcha - Tel. 91 435 00 32 Fax 91 435 96 05 - 28001 - MADRID  
Av. Diagonal 497, 5a planta - Tel 93 439 24 18 Fax 93 419 25 34 - 08029 - BARCELONA

**Título:** ELDIADDELARIOJA.ES  
**URL Primaria:** https://www.eldiadelarioja.es/  
**Editor:** Ceres Publicidad Digital, S.A.  
**Domicilio:** Avda. Castilla y León, 62  
**Ciudad:** 09006 BURGOS  
**Teléfono:** 94 725 22 56  
**Fax:** 94 727 72 19  
**E-mail:**  
**Clasificación:** Noticias e Información  
**Sub-Clasificación:** Noticias globales y actualidad

eldiadelarioja.es

### 1. Cifras totales y promedios (Nacional e Internacional)

MES - AÑO	NAVEGADORES UNICOS	VISITAS	PAGINAS
Octubre - 2024	82.226	123.260	244.842
<b>PROMEDIO DIARIO</b>	<b>3.582</b>	<b>3.976</b>	<b>7.898</b>
<b>PROMEDIO LUNES-VIERNES</b>	4.239	4.692	9.299
<b>PROMEDIO SABADO-DOMINGO</b>	1.692	1.917	3.872
<b>PAGINAS / VISITAS</b>	1,99		
<b>DURACION MEDIA VISITAS</b>	0:02:02		
<b>TIEMPO INTERACCIÓN MEDIO</b>	0:01:23		

### 2. Secciones (Nacional e Internacional)

	PAGINAS	%
<b>HOME</b>	43.597	17.81 %
<b>RESTO</b>	201.245	82.19 %

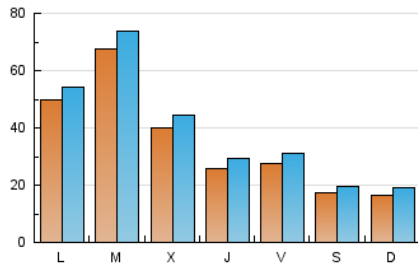
### 3. Por día del mes (Nacional e Internacional)

Día	N. únicos	Visitas	Páginas	Día	N. únicos	Visitas	Páginas	Día	N. únicos	Visitas	Páginas
1	4.817	5.278	10.140	11	2.184	2.481	4.926	21	3.048	3.531	7.833
2	2.186	2.470	7.552	12	1.458	1.689	3.690	22	4.657	5.259	10.702
3	2.014	2.391	4.999	13	1.583	1.815	3.925	23	4.163	4.630	9.545
4	2.679	3.055	6.036	14	2.432	2.784	5.520	24	3.022	3.346	7.203
5	2.207	2.450	4.401	15	3.661	4.143	8.093	25	2.412	2.730	5.597
6	1.516	1.710	3.514	16	2.776	3.114	6.500	26	1.565	1.773	3.468
7	11.880	12.558	23.522	17	2.556	2.951	6.233	27	1.900	2.153	4.318
8	17.632	18.908	34.846	18	3.676	4.190	8.290	28	2.532	2.896	6.341
9	8.447	8.993	15.371	19	1.676	1.867	3.750	29	2.909	3.314	7.029
10	3.560	3.953	7.275	20	1.633	1.876	3.906	30	2.491	2.906	6.129
								31	1.770	2.046	4.188

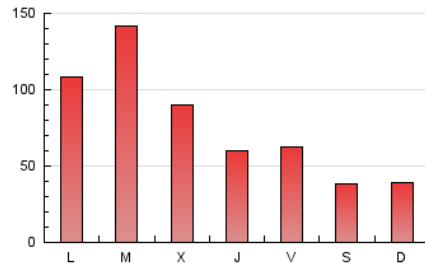
### 4. Gráficas (Nacional e Internacional)

#### 4.1 Por día de la semana (promedio)

N. únicos / Visitas (x 100)

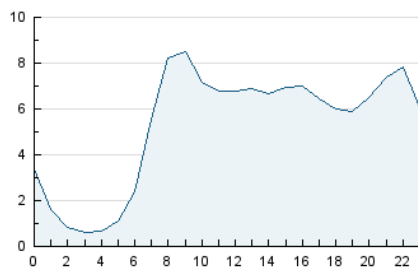


Páginas (x 100)

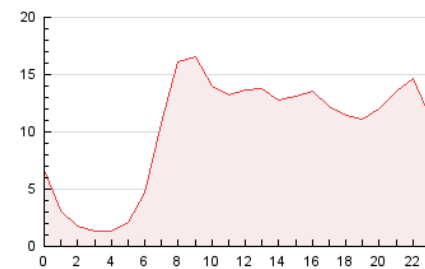


#### 4.2 Por franja horaria (promedio)

Visitas\_ (x 1000)

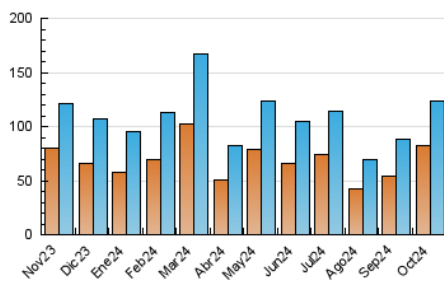


Páginas (x 1000)

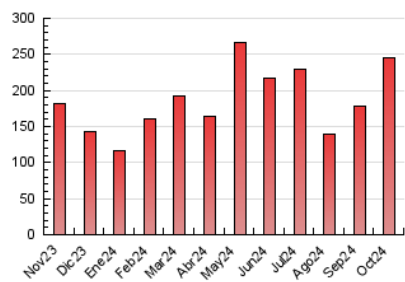


#### 4.3 Por meses

N. únicos / Visitas (x 1000)



Páginas (x 1000)





## INFORMACION Y CONTROL DE PUBLICACIONES, S.A.

Velázquez, 46, 1ª Drcha - Tel. 91 435 00 32 Fax 91 435 96 05 - 28001 - MADRID  
Av. Diagonal 497, 5a planta - Tel 93 439 24 18 Fax 93 419 25 34 - 08029 - BARCELONA

### Anexo - Tráfico Nacional

**Título:** ELDIADLARIOJA.ES  
**URL Primaria:** https://www.eldiadelarioja.es/  
**Editor:** Ceres Publicidad Digital, S.A.  
**Domicilio:** Avda. Castilla y León, 62  
**Ciudad:** 09006 BURGOS  
**Teléfono:** 94 725 22 56  
**Fax:** 94 727 72 19  
**E-mail:**  
**Clasificación:** Noticias e Información  
**Sub-Clasificación:** Noticias globales y actualidad

eldiadelarioja.es

#### 1. Cifras totales y promedios (Nacional)

MES - AÑO	NAVEGADORES UNICOS	VISITAS	PAGINAS
Octubre - 2024	79.006	119.189	233.887
<b>PROMEDIO DIARIO</b>	<b>3.456</b>	<b>3.845</b>	<b>7.545</b>
<b>PROMEDIO LUNES-VIERNES</b>	4.097	4.546	8.885
<b>PROMEDIO SABADO-DOMINGO</b>	1.612	1.830	3.690
<b>PAGINAS / VISITAS</b>	1,96		
<b>DURACION MEDIA VISITAS</b>	0:02:02		
<b>TIEMPO INTERACCIÓN MEDIO</b>	0:01:24		

#### 2. Secciones (Nacional)

	PAGINAS	%
<b>HOME</b>	42.263	18.07 %
<b>RESTO</b>	191.624	81.93 %

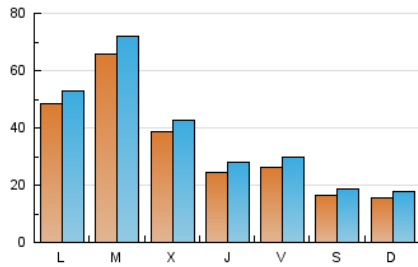
#### 3. Por día del mes (Nacional)

Día	N. únicos	Visitas	Páginas	Día	N. únicos	Visitas	Páginas	Día	N. únicos	Visitas	Páginas
1	4.665	5.136	9.777	11	2.105	2.399	4.761	21	2.908	3.382	7.533
2	2.009	2.368	4.880	12	1.392	1.619	3.546	22	4.522	5.113	10.415
3	1.902	2.268	4.719	13	1.517	1.743	3.692	23	3.996	4.417	9.176
4	2.560	2.930	5.775	14	2.325	2.668	5.299	24	2.867	3.180	6.878
5	2.119	2.353	4.233	15	3.526	3.978	7.740	25	2.311	2.626	5.389
6	1.433	1.620	3.319	16	2.640	2.992	6.188	26	1.488	1.688	3.305
7	11.710	12.341	23.101	17	2.437	2.837	5.967	27	1.806	2.054	4.141
8	17.425	18.785	34.373	18	3.533	4.017	7.995	28	2.394	2.787	6.025
9	8.282	8.791	15.076	19	1.599	1.784	3.568	29	2.710	3.091	6.564
10	3.422	3.793	6.998	20	1.542	1.777	3.717	30	2.322	2.723	5.769
								31	1.658	1.929	3.968

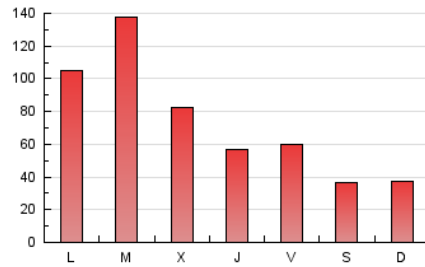
#### 4. Gráficas (Nacional)

##### 4.1 Por día de la semana (promedio)

N. únicos / Visitas (x 100)

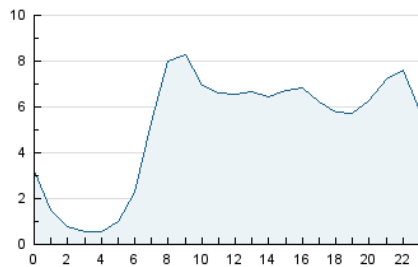


Páginas (x 100)

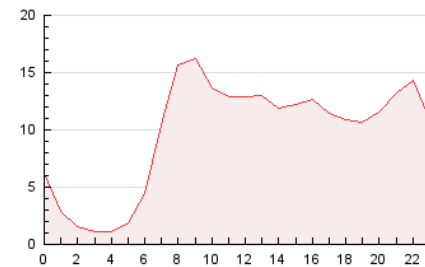


##### 4.2 Por franja horaria (promedio)

Visitas\_ (x 1000)

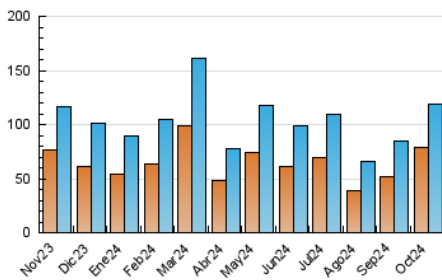


Páginas (x 1000)

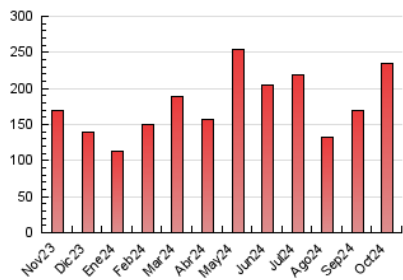


##### 4.3 Por meses

N. únicos / Visitas (x 1000)



Páginas (x 1000)



## 5. Observaciones

Este Medio Electrónico de Comunicación ha sido medido por la herramienta Google Analytics de Google (GA4).

## 6. Definiciones básicas (Para más información ver Normas Técnicas para el Control de los Medios Electrónicos de Comunicación)

### Página Vista:

Conjunto de ficheros enviado a un usuario como resultado de una petición del mismo recibida por el servidor. Cuando la página está formada por varios marcos (frames), el conjunto de los mismos tendrá, a efectos de cómputo, la consideración de una página unitaria.

### Visita:

Una secuencia ininterrumpida de páginas servidas a un usuario válido. Si dicho usuario no realiza peticiones de páginas en un periodo de tiempo (30 min) la siguiente petición constituirá el inicio de una nueva visita.

### Navegador Único:

Total de combinaciones únicas de una dirección IP y un identificador adicional. Los medios pueden utilizar cookies o el Identificador de Alta de registro.

### Duración Página Vista:

Tiempo acumulado en segundos de todas las páginas vistas (en visitas de dos o más páginas vistas), dividido por el número total de páginas vistas.

### Duración Visita:

Tiempo en segundos de todas las visitas de dos o más páginas vistas, dividido por el número total de visitas de dos o más páginas vistas.

### Tráfico nacional:

Audiencia/difusión correspondiente a España medida en base a los datos de las direcciones IP registradas por el sistema de medición.

## 7. Opinión

De OJDinteractiva, la división de INFORMACIÓN Y CONTROL DE PUBLICACIONES S.A.:

Hemos examinado la información facilitada por el editor del medio electrónico para el periodo que comprende la presente certificación.

Nuestro examen se ha realizado de acuerdo con las normas y procedimientos establecidos en las Normas Técnicas para el Control de los Medios Electrónicos de Comunicación.

En nuestra opinión, la presente acta presenta razonablemente la difusión/audiencia registrada por este medio electrónico.

### ADVERTENCIA:

El trabajo de OJDinteractiva, la división de INFORMACIÓN Y CONTROL DE PUBLICACIONES S.A (INTROL) se limita a la realización de pruebas para la revisión de los datos de recuento suministrados por el editor con la finalidad de expresar una opinión sobre la razonabilidad de dichos datos de acuerdo con las Normas Técnicas para el control de los MEC.

Por tanto, INTROL no acepta responsabilidad alguna por las inexactitudes o errores que puedan existir en los datos de recuento. Tampoco acepta ninguna responsabilidad por la falsedad en los datos de recuento recibidos del editor, ni por otros datos de medición que no están incluidos en el análisis.

Noviembre - 2024

OJDinteractiva