



## INFORMACION Y CONTROL DE PUBLICACIONES, S.A.

Velázquez, 46, 1ª Drcha - Tel. 91 435 00 32 Fax 91 435 96 05 - 28001 - MADRID  
Av. Diagonal 497, 5a planta - Tel 93 439 24 18 Fax 93 419 25 34 - 08029 - BARCELONA

**Título:** ELDIASEGOVIA.ES  
**URL Primaria:** https://www.eldiasegovia.es/  
**Editor:** Ceres Publicidad Digital, S.A.  
**Domicilio:** Avda. Castilla y León, 62  
**Ciudad:** 09006 BURGOS  
**Teléfono:** 94 725 22 56  
**Fax:** 94 727 72 19  
**E-mail:** internet@promecal.es  
**Clasificación:** Noticias e Información  
**Sub-Clasificación:** Noticias globales y actualidad



### 1. Cifras totales y promedios (Nacional e Internacional)

MES - AÑO	NAVEGADORES UNICOS	VISITAS	PAGINAS
Junio - 2024	190.208	459.633	1.083.679
<b>PROMEDIO DIARIO</b>	<b>12.787</b>	<b>15.321</b>	<b>36.123</b>
<b>PROMEDIO LUNES-VIERNES</b>	12.664	15.232	36.086
<b>PROMEDIO SABADO-DOMINGO</b>	13.032	15.499	36.195
<b>PAGINAS / VISITAS</b>	2,36		
<b>DURACION MEDIA VISITAS</b>	0:02:04		
<b>TIEMPO INTERACCIÓN MEDIO</b>	0:02:19		

### 2. Secciones (Nacional e Internacional)

	PAGINAS	%
<b>HOME</b>	154.244	14.23 %
<b>RESTO</b>	929.435	85.77 %

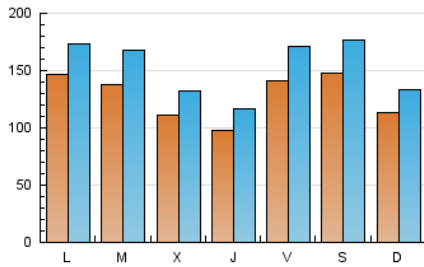
### 3. Por día del mes (Nacional e Internacional)

Día	N. únicos	Visitas	Páginas	Día	N. únicos	Visitas	Páginas	Día	N. únicos	Visitas	Páginas
<b>1</b>	12.389	14.672	33.809	<b>11</b>	22.991	28.208	64.793	<b>21</b>	9.154	11.052	22.310
<b>2</b>	15.374	17.809	60.599	<b>12</b>	12.116	14.194	28.331	<b>22</b>	10.952	12.781	24.446
<b>3</b>	21.985	24.739	62.457	<b>13</b>	9.945	11.660	23.474	<b>23</b>	11.144	13.467	34.645
<b>4</b>	17.561	21.156	43.650	<b>14</b>	9.995	11.934	25.906	<b>24</b>	10.864	13.137	40.186
<b>5</b>	11.205	12.936	26.767	<b>15</b>	6.970	8.208	18.100	<b>25</b>	8.186	10.032	25.803
<b>6</b>	8.227	10.017	26.761	<b>16</b>	6.181	7.553	20.941	<b>26</b>	12.300	15.169	45.386
<b>7</b>	13.891	16.924	41.923	<b>17</b>	10.825	12.705	28.383	<b>27</b>	10.254	12.374	25.752
<b>8</b>	11.881	13.555	34.682	<b>18</b>	6.221	7.717	16.858	<b>28</b>	23.539	28.634	53.513
<b>9</b>	7.715	9.086	19.788	<b>19</b>	8.715	10.413	21.611	<b>29</b>	31.611	38.972	75.950
<b>10</b>	14.824	18.864	72.344	<b>20</b>	10.480	12.782	25.521	<b>30</b>	16.100	18.883	38.990

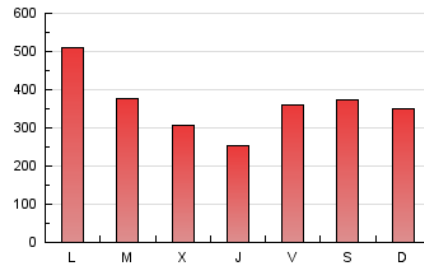
#### 4. Gráficas (Nacional e Internacional)

##### 4.1 Por día de la semana (promedio)

N. únicos / Visitas (x 100)

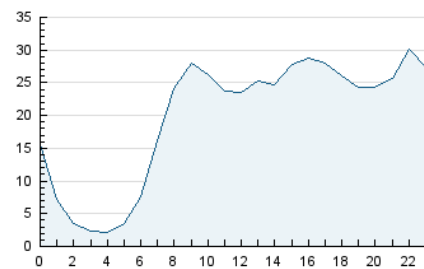


Páginas (x 100)

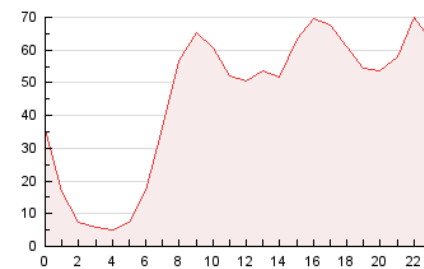


##### 4.2 Por franja horaria (promedio)

Visitas\_ (x 1000)

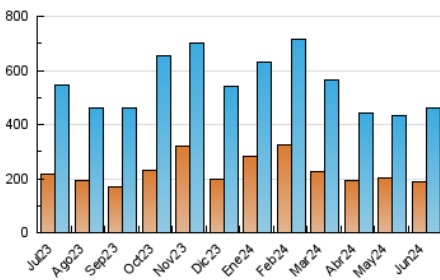


Páginas (x 1000)

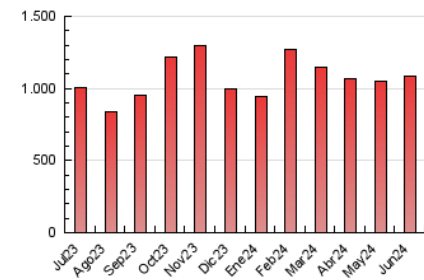


##### 4.3 Por meses

N. únicos / Visitas (x 1000)



Páginas (x 1000)





## INFORMACION Y CONTROL DE PUBLICACIONES, S.A.

Velázquez, 46, 1ª Drcha - Tel. 91 435 00 32 Fax 91 435 96 05 - 28001 - MADRID  
Av. Diagonal 497, 5a planta - Tel 93 439 24 18 Fax 93 419 25 34 - 08029 - BARCELONA

### Anexo - Tráfico Nacional

**Título:** ELDIASEGOVIA.ES  
**URL Primaria:** https://www.eldiasegovia.es/  
**Editor:** Ceres Publicidad Digital, S.A.  
**Domicilio:** Avda. Castilla y León, 62  
**Ciudad:** 09006 BURGOS  
**Teléfono:** 94 725 22 56  
**Fax:** 94 727 72 19  
**E-mail:** internet@promecal.es  
**Clasificación:** Noticias e Información  
**Sub-Clasificación:** Noticias globales y actualidad



#### 1. Cifras totales y promedios (Nacional)

MES - AÑO	NAVEGADORES UNICOS	VISITAS	PAGINAS
Junio - 2024	177.156	444.888	1.058.759
<b>PROMEDIO DIARIO</b>	<b>12.309</b>	<b>14.830</b>	<b>35.292</b>
<b>PROMEDIO LUNES-VIERNES</b>	<b>12.182</b>	<b>14.727</b>	<b>35.232</b>
<b>PROMEDIO SABADO-DOMINGO</b>	<b>12.564</b>	<b>15.035</b>	<b>35.411</b>
<b>PAGINAS / VISITAS</b>	<b>2,38</b>		
<b>DURACION MEDIA VISITAS</b>	<b>0:02:08</b>		
<b>TIEMPO INTERACCIÓN MEDIO</b>	<b>0:02:28</b>		

#### 2. Secciones (Nacional)

	PAGINAS	%
<b>HOME</b>	151.455	14.30 %
<b>RESTO</b>	907.304	85.70 %

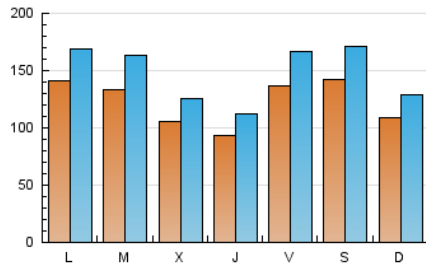
#### 3. Por día del mes (Nacional)

Día	N. únicos	Visitas	Páginas	Día	N. únicos	Visitas	Páginas	Día	N. únicos	Visitas	Páginas
<b>1</b>	11.870	14.070	32.965	<b>11</b>	22.536	27.675	63.844	<b>21</b>	8.743	10.556	21.650
<b>2</b>	14.796	17.264	59.623	<b>12</b>	11.293	13.371	27.181	<b>22</b>	10.477	12.256	23.693
<b>3</b>	21.294	24.027	61.221	<b>13</b>	9.446	11.205	22.676	<b>23</b>	10.637	13.005	33.891
<b>4</b>	17.071	20.724	42.754	<b>14</b>	9.477	11.415	25.051	<b>24</b>	10.344	12.584	39.193
<b>5</b>	10.715	12.463	25.984	<b>15</b>	6.505	7.800	17.438	<b>25</b>	7.699	9.490	24.932
<b>6</b>	7.868	9.572	26.057	<b>16</b>	5.802	7.176	20.357	<b>26</b>	11.812	14.636	44.319
<b>7</b>	13.465	16.509	41.080	<b>17</b>	10.393	12.306	27.603	<b>27</b>	9.763	11.864	24.896
<b>8</b>	11.520	13.227	34.092	<b>18</b>	5.915	7.442	16.390	<b>28</b>	22.944	28.013	52.542
<b>9</b>	7.503	8.841	19.314	<b>19</b>	8.328	9.948	20.975	<b>29</b>	30.974	38.341	74.673
<b>10</b>	14.487	18.470	71.505	<b>20</b>	10.043	12.272	24.792	<b>30</b>	15.552	18.366	38.068

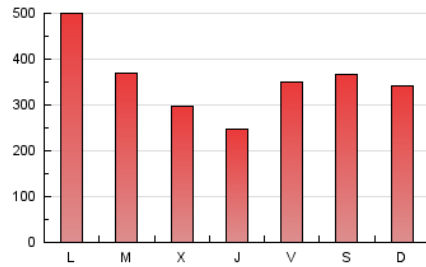
#### 4. Gráficas (Nacional)

##### 4.1 Por día de la semana (promedio)

N. únicos / Visitas (x 100)

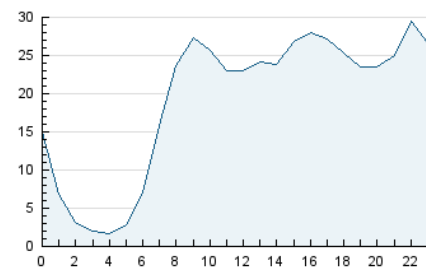


Páginas (x 100)

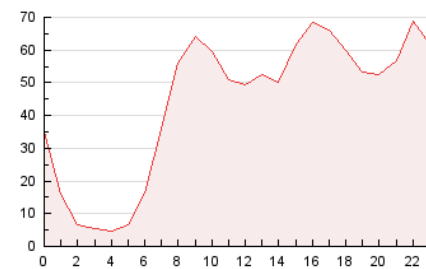


##### 4.2 Por franja horaria (promedio)

Visitas\_ (x 1000)

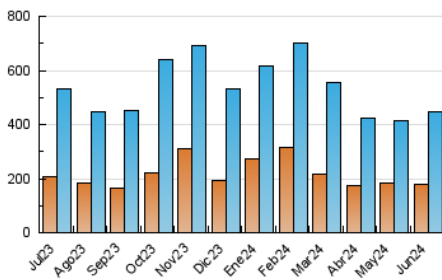


Páginas (x 1000)

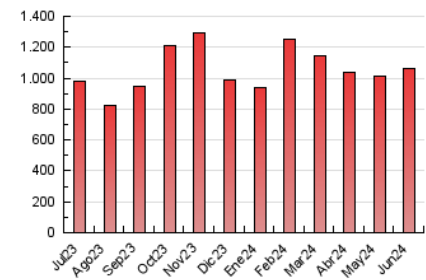


##### 4.3 Por meses

N. únicos / Visitas (x 1000)



Páginas (x 1000)



## 5. Observaciones

Este Medio Electrónico de Comunicación ha sido medido por la herramienta Google Analytics de Google (GA4)

## 6. Definiciones básicas (Para más información ver Normas Técnicas para el Control de los Medios Electrónicos de Comunicación)

### Página Vista:

Conjunto de ficheros enviado a un usuario como resultado de una petición del mismo recibida por el servidor. Cuando la página está formada por varios marcos (frames), el conjunto de los mismos tendrá, a efectos de cómputo, la consideración de una página unitaria.

### Visita:

Una secuencia ininterrumpida de páginas servidas a un usuario válido. Si dicho usuario no realiza peticiones de páginas en un periodo de tiempo (30 min) la siguiente petición constituirá el inicio de una nueva visita.

### Navegador Único:

Total de combinaciones únicas de una dirección IP y un identificador adicional. Los medios pueden utilizar cookies o el Identificador de Alta de registro.

### Duración Página Vista:

Tiempo acumulado en segundos de todas las páginas vistas (en visitas de dos o más páginas vistas), dividido por el número total de páginas vistas.

### Duración Visita:

Tiempo en segundos de todas las visitas de dos o más páginas vistas, dividido por el número total de visitas de dos o más páginas vistas.

### Tráfico nacional:

Audiencia/difusión correspondiente a España medida en base a los datos de las direcciones IP registradas por el sistema de medición.

## 7. Opinión

De OJDinteractiva, la división de INFORMACIÓN Y CONTROL DE PUBLICACIONES S.A.:

Hemos examinado la información facilitada por el editor del medio electrónico para el periodo que comprende la presente certificación.

Nuestro examen se ha realizado de acuerdo con las normas y procedimientos establecidos en las Normas Técnicas para el Control de los Medios Electrónicos de Comunicación.

En nuestra opinión, la presente acta presenta razonablemente la difusión/audiencia registrada por este medio electrónico.

### ADVERTENCIA:

El trabajo de OJDinteractiva, la división de INFORMACIÓN Y CONTROL DE PUBLICACIONES S.A (INTROL) se limita a la realización de pruebas para la revisión de los datos de recuento suministrados por el editor con la finalidad de expresar una opinión sobre la razonabilidad de dichos datos de acuerdo con las Normas Técnicas para el control de los MEC.

Por tanto, INTROL no acepta responsabilidad alguna por las inexactitudes o errores que puedan existir en los datos de recuento. Tampoco acepta ninguna responsabilidad por la falsedad en los datos de recuento recibidos del editor, ni por otros datos de medición que no están incluidos en el análisis.

Julio - 2024

OJDinteractiva