



## INFORMACION Y CONTROL DE PUBLICACIONES, S.A.

Velázquez, 46, 1ª Drcha - Tel. 91 435 00 32 Fax 91 435 96 05 - 28001 - MADRID  
Av. Diagonal 497, 5a planta - Tel 93 439 24 18 Fax 93 419 25 34 - 08029 - BARCELONA

**Título:** ALICANTEPLAZA.ES  
**URL Primaria:** https://alicanteplaza.es  
**Editor:** Alicante Plaza, S.L.  
**Domicilio:** Roger de Lauria, 19  
**Ciudad:** VALENCIA  
**Teléfono:** 963536966  
**Fax:**  
**E-mail:**  
**Clasificación:** Noticias e Información  
**Sub-Clasificación:** Noticias globales y actualidad

### 1. Cifras totales y promedios (Nacional e Internacional)

MES - AÑO	NAVEGADORES UNICOS	VISITAS	PAGINAS
Marzo - 2025	531.310	1.357.310	1.745.810
<b>PROMEDIO DIARIO</b>	<b>35.140</b>	<b>44.058</b>	<b>56.316</b>
<b>PROMEDIO LUNES-VIERNES</b>	34.049	43.492	56.720
<b>PROMEDIO SABADO-DOMINGO</b>	37.432	45.246	55.470
<b>PAGINAS / VISITAS</b>	1,28		
<b>DURACION MEDIA VISITAS</b>	0:01:52		
<b>TIEMPO INTERACCIÓN MEDIO</b>	0:02:27		

### 2. Secciones (Nacional e Internacional)

	PAGINAS	%
<b>HOME</b>	201.874	11.56 %
<b>RESTO</b>	1.543.935	88.44 %

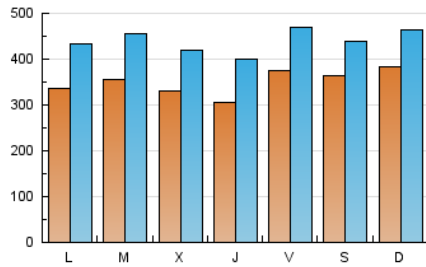
### 3. Por día del mes (Nacional e Internacional)

Día	N. únicos	Visitas	Páginas	Día	N. únicos	Visitas	Páginas	Día	N. únicos	Visitas	Páginas
1	34.102	41.123	53.659	11	42.994	53.579	69.176	21	33.094	41.531	53.974
2	34.633	42.566	52.894	12	30.226	38.032	50.560	22	21.114	26.819	34.235
3	32.030	42.330	56.733	13	24.223	32.858	43.723	23	39.516	46.186	56.813
4	28.080	37.057	49.870	14	41.042	51.329	65.752	24	29.253	37.140	49.894
5	35.581	45.848	61.575	15	75.777	87.879	102.181	25	33.478	42.306	54.383
6	39.588	51.263	68.006	16	62.757	75.233	86.488	26	30.195	38.497	49.288
7	51.237	63.011	80.386	17	46.285	57.474	70.539	27	23.943	32.584	43.620
8	32.904	40.417	50.220	18	37.974	49.419	63.249	28	24.285	31.375	42.463
9	29.666	36.430	47.138	19	35.762	45.224	55.913	29	18.652	23.734	31.354
10	31.609	40.129	54.194	20	34.629	43.259	56.129	30	25.198	32.076	39.715
								31	29.513	39.083	51.685

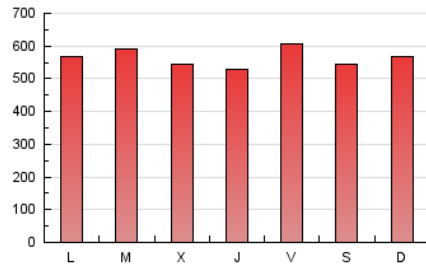
#### 4. Gráficas (Nacional e Internacional)

##### 4.1 Por día de la semana (promedio)

N. únicos / Visitas (x 100)

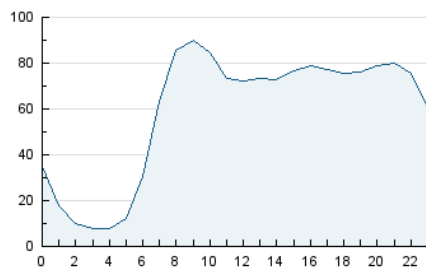


Páginas (x 100)

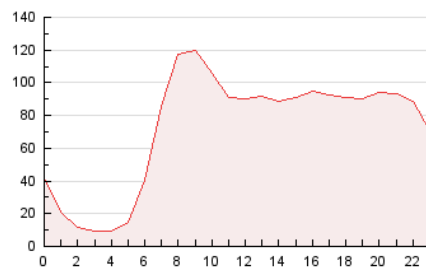


##### 4.2 Por franja horaria (promedio)

Visitas\_ (x 1000)

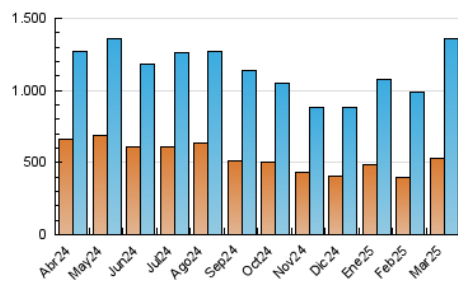


Páginas (x 1000)

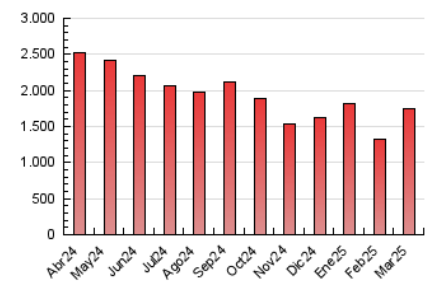


##### 4.3 Por meses

N. únicos / Visitas (x 1000)



Páginas (x 1000)





## INFORMACION Y CONTROL DE PUBLICACIONES, S.A.

Velázquez, 46, 1ª Drcha - Tel. 91 435 00 32 Fax 91 435 96 05 - 28001 - MADRID  
 Av. Diagonal 497, 5a planta - Tel 93 439 24 18 Fax 93 419 25 34 - 08029 - BARCELONA

### Anexo - Tráfico Nacional

**Título:** ALICANTEPLAZA.ES  
**URL Primaria:** https://alicanteplaza.es  
**Editor:** Alicante Plaza, S.L.  
**Domicilio:** Roger de Lauria, 19  
**Ciudad:** VALENCIA  
**Teléfono:** 963536966  
**Fax:**  
**E-mail:**  
**Clasificación:** Noticias e Información  
**Sub-Clasificación:** Noticias globales y actualidad

#### 1. Cifras totales y promedios (Nacional)

MES - AÑO	NAVEGADORES UNICOS	VISITAS	PAGINAS
Marzo - 2025	508.140	1.298.986	1.659.880
<b>PROMEDIO DIARIO</b>	<b>33.888</b>	<b>42.166</b>	<b>53.544</b>
<b>PROMEDIO LUNES-VIERNES</b>	<b>32.751</b>	<b>41.457</b>	<b>53.700</b>
<b>PROMEDIO SABADO-DOMINGO</b>	<b>36.277</b>	<b>43.656</b>	<b>53.218</b>
<b>PAGINAS / VISITAS</b>	<b>1,27</b>		
<b>DURACION MEDIA VISITAS</b>	<b>0:01:55</b>		
<b>TIEMPO INTERACCIÓN MEDIO</b>	<b>0:02:30</b>		

#### 2. Secciones (Nacional)

	PAGINAS	%
<b>HOME</b>	196.118	11.82 %
<b>RESTO</b>	1.463.761	88.18 %

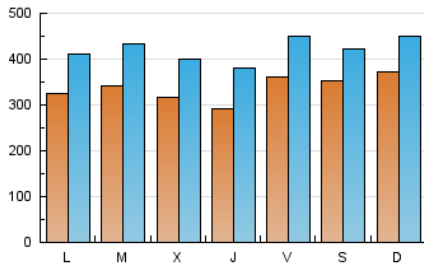
#### 3. Por día del mes (Nacional)

Día	N. únicos	Visitas	Páginas	Día	N. únicos	Visitas	Páginas	Día	N. únicos	Visitas	Páginas
<b>1</b>	33.100	39.830	51.545	<b>11</b>	41.430	51.098	65.956	<b>21</b>	31.957	39.537	51.194
<b>2</b>	33.505	41.169	50.707	<b>12</b>	28.984	35.953	47.691	<b>22</b>	20.131	24.731	32.011
<b>3</b>	30.627	40.079	52.973	<b>13</b>	22.858	30.827	40.662	<b>23</b>	38.358	44.726	54.447
<b>4</b>	26.825	34.717	46.973	<b>14</b>	39.497	49.346	62.126	<b>24</b>	28.000	35.122	46.795
<b>5</b>	34.365	43.650	58.571	<b>15</b>	74.087	85.403	99.104	<b>25</b>	32.236	40.572	51.560
<b>6</b>	38.088	48.745	64.563	<b>16</b>	61.192	73.623	83.886	<b>26</b>	29.041	36.472	46.484
<b>7</b>	49.936	61.214	77.634	<b>17</b>	44.817	55.117	67.271	<b>27</b>	22.773	30.818	40.850
<b>8</b>	31.860	38.983	48.107	<b>18</b>	36.453	47.429	59.960	<b>28</b>	22.995	29.464	39.785
<b>9</b>	28.663	34.892	45.078	<b>19</b>	34.676	43.456	53.532	<b>29</b>	17.474	22.073	29.148
<b>10</b>	30.401	38.422	50.962	<b>20</b>	33.497	41.369	53.307	<b>30</b>	24.396	31.134	38.143
								<b>31</b>	28.306	37.180	48.854

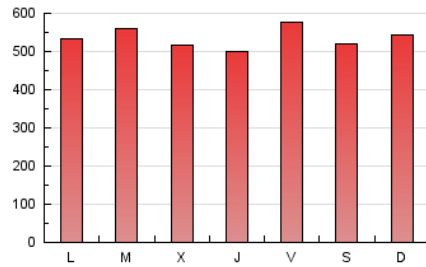
### 4. Gráficas (Nacional)

#### 4.1 Por día de la semana (promedio)

N. únicos / Visitas (x 100)

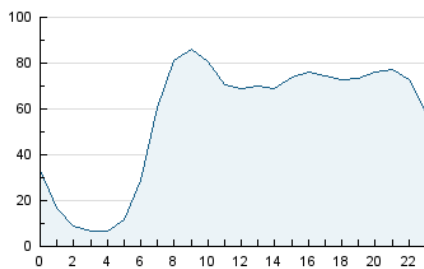


Páginas (x 100)

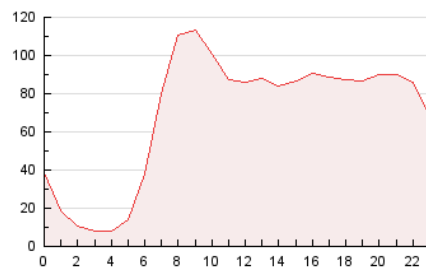


#### 4.2 Por franja horaria (promedio)

Visitas\_ (x 1000)

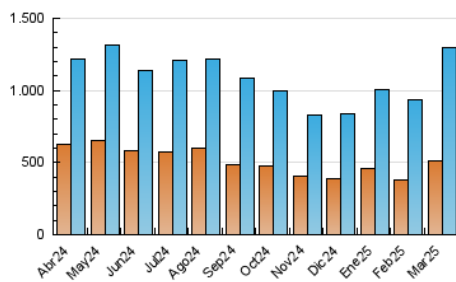


Páginas (x 1000)

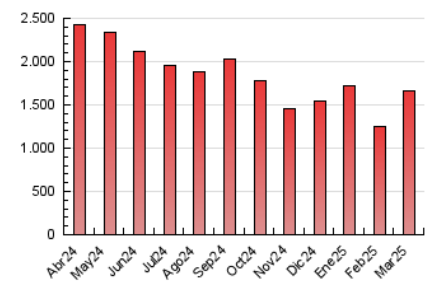


#### 4.3 Por meses

N. únicos / Visitas (x 1000)



Páginas (x 1000)



## 5. Observaciones

Este Medio Electrónico de Comunicación ha sido medido por la herramienta Google Analytics de Google (GA4).

## 6. Definiciones básicas (Para más información ver Normas Técnicas para el Control de los Medios Electrónicos de Comunicación)

### Página Vista:

Conjunto de ficheros enviado a un usuario como resultado de una petición del mismo recibida por el servidor. Cuando la página está formada por varios marcos (frames), el conjunto de los mismos tendrá, a efectos de cómputo, la consideración de una página unitaria.

### Visita:

Una secuencia ininterrumpida de páginas servidas a un usuario válido. Si dicho usuario no realiza peticiones de páginas en un periodo de tiempo (30 min) la siguiente petición constituirá el inicio de una nueva visita.

### Navegador Único:

Total de combinaciones únicas de una dirección IP y un identificador adicional. Los medios pueden utilizar cookies o el Identificador de Alta de registro.

### Duración Página Vista:

Tiempo acumulado en segundos de todas las páginas vistas (en visitas de dos o más páginas vistas), dividido por el número total de páginas vistas.

### Duración Visita:

Tiempo en segundos de todas las visitas de dos o más páginas vistas, dividido por el número total de visitas de dos o más páginas vistas.

### Tráfico nacional:

Audiencia/difusión correspondiente a España medida en base a los datos de las direcciones IP registradas por el sistema de medición.

## 7. Opinión

De OJDinteractiva, la división de INFORMACIÓN Y CONTROL DE PUBLICACIONES S.A.:

Hemos examinado la información facilitada por el editor del medio electrónico para el periodo que comprende la presente certificación.

Nuestro examen se ha realizado de acuerdo con las normas y procedimientos establecidos en las Normas Técnicas para el Control de los Medios Electrónicos de Comunicación.

En nuestra opinión, la presente acta presenta razonablemente la difusión/audiencia registrada por este medio electrónico.

### ADVERTENCIA:

El trabajo de OJDinteractiva, la división de INFORMACIÓN Y CONTROL DE PUBLICACIONES S.A (INTROL) se limita a la realización de pruebas para la revisión de los datos de recuento suministrados por el editor con la finalidad de expresar una opinión sobre la razonabilidad de dichos datos de acuerdo con las Normas Técnicas para el control de los MEC.

Por tanto, INTROL no acepta responsabilidad alguna por las inexactitudes o errores que puedan existir en los datos de recuento. Tampoco acepta ninguna responsabilidad por la falsedad en los datos de recuento recibidos del editor, ni por otros datos de medición que no están incluidos en el análisis.

Abril - 2025

OJDinteractiva