



## INFORMACION Y CONTROL DE PUBLICACIONES, S.A.

Velázquez, 46, 1ª Drcha - Tel. 91 435 00 32 Fax 91 435 96 05 - 28001 - MADRID  
Av. Diagonal 497, 5a planta - Tel 93 439 24 18 Fax 93 419 25 34 - 08029 - BARCELONA

**Título:** NAVARRATELEVISION.ES  
**URL Primaria:** https://www.navarratelevision.es/  
**Editor:** Ceres Publicidad Digital, S.A.  
**Domicilio:** Avda. Castilla y León, 62  
**Ciudad:** 09006 BURGOS  
**Teléfono:** 94 725 22 56  
**Fax:** 94 727 72 19  
**E-mail:** internet@promecal.es  
**Clasificación:** Noticias e Información  
**Sub-Clasificación:** Noticias globales y actualidad



### 1. Cifras totales y promedios (Nacional e Internacional)

MES - AÑO	NAVEGADORES UNICOS	VISITAS	PAGINAS
Enero - 2025	75.959	106.148	223.468
<b>PROMEDIO DIARIO</b>	<b>2.992</b>	<b>3.361</b>	<b>7.209</b>
<b>PROMEDIO LUNES-VIERNES</b>	2.984	3.340	7.054
<b>PROMEDIO SABADO-DOMINGO</b>	3.015	3.421	7.655
<b>PAGINAS / VISITAS</b>	2,15		
<b>DURACION MEDIA VISITAS</b>	0:02:05		
<b>TIEMPO INTERACCIÓN MEDIO</b>	0:00:30		

### 2. Secciones (Nacional e Internacional)

	PAGINAS	%
<b>HOME</b>	24.235	10.84 %
<b>RESTO</b>	199.233	89.16 %

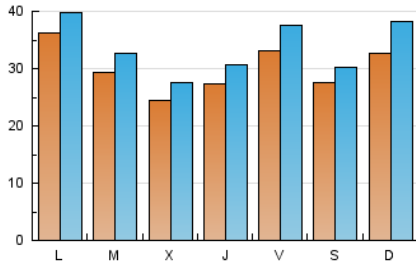
### 3. Por día del mes (Nacional e Internacional)

Día	N. únicos	Visitas	Páginas	Día	N. únicos	Visitas	Páginas	Día	N. únicos	Visitas	Páginas
1	2.160	2.417	5.154	11	2.372	2.560	5.475	21	2.381	2.697	5.764
2	1.872	2.078	4.709	12	2.043	2.271	4.895	22	3.062	3.475	6.910
3	2.405	2.668	5.629	13	3.226	3.586	7.985	23	3.257	3.711	7.641
4	2.059	2.226	4.756	14	4.370	4.853	10.792	24	2.583	2.916	6.469
5	6.354	7.902	20.049	15	2.692	3.086	7.110	25	1.837	2.029	4.317
6	5.587	5.984	11.862	16	2.340	2.628	5.906	26	2.264	2.499	5.441
7	2.551	2.792	5.847	17	1.836	2.065	4.377	27	2.823	3.186	7.114
8	1.854	2.109	4.446	18	4.796	5.269	10.962	28	2.420	2.710	5.809
9	2.871	3.189	6.820	19	2.395	2.615	5.341	29	2.418	2.733	5.544
10	6.461	7.302	13.963	20	2.831	3.143	6.729	30	3.307	3.693	7.663
								31	3.327	3.788	7.989

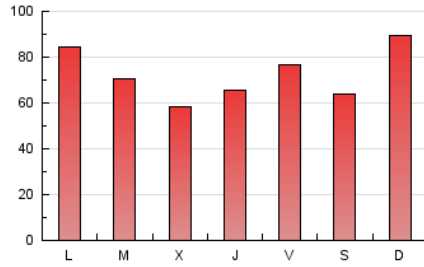
### 4. Gráficas (Nacional e Internacional)

#### 4.1 Por día de la semana (promedio)

N. únicos / Visitas (x 100)

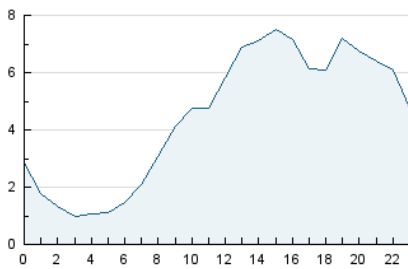


Páginas (x 100)



#### 4.2 Por franja horaria (promedio)

Visitas\_ (x 1000)

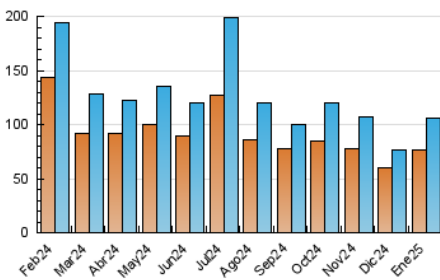


Páginas (x 1000)

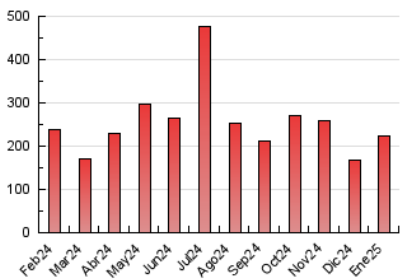


#### 4.3 Por meses

N. únicos / Visitas (x 1000)



Páginas (x 1000)





## INFORMACION Y CONTROL DE PUBLICACIONES, S.A.

Velázquez, 46, 1ª Drcha - Tel. 91 435 00 32 Fax 91 435 96 05 - 28001 - MADRID  
Av. Diagonal 497, 5a planta - Tel 93 439 24 18 Fax 93 419 25 34 - 08029 - BARCELONA

### Anexo - Tráfico Nacional

**Título:** NAVARRATELEVISION.ES  
**URL Primaria:** https://www.navarratelevision.es/  
**Editor:** Ceres Publicidad Digital, S.A.  
**Domicilio:** Avda. Castilla y León, 62  
**Ciudad:** 09006 BURGOS  
**Teléfono:** 94 725 22 56  
**Fax:** 94 727 72 19  
**E-mail:** internet@promecal.es  
**Clasificación:** Noticias e Información  
**Sub-Clasificación:** Noticias globales y actualidad



#### 1. Cifras totales y promedios (Nacional)

MES - AÑO	NAVEGADORES UNICOS	VISITAS	PAGINAS
Enero - 2025	73.418	102.586	215.793
<b>PROMEDIO DIARIO</b>	<b>2.902</b>	<b>3.256</b>	<b>6.961</b>
<b>PROMEDIO LUNES-VIERNES</b>	2.915	3.259	6.866
<b>PROMEDIO SABADO-DOMINGO</b>	2.864	3.247	7.234
<b>PAGINAS / VISITAS</b>	2,14		
<b>DURACION MEDIA VISITAS</b>	0:02:03		
<b>TIEMPO INTERACCIÓN MEDIO</b>	0:00:30		

#### 2. Secciones (Nacional)

	PAGINAS	%
<b>HOME</b>	23.754	11.01 %
<b>RESTO</b>	192.039	88.99 %

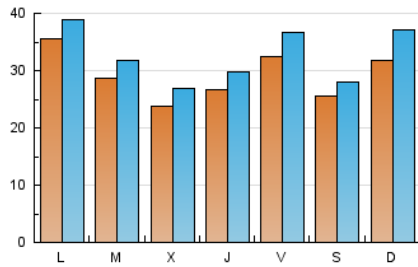
#### 3. Por día del mes (Nacional)

Día	N. únicos	Visitas	Páginas	Día	N. únicos	Visitas	Páginas	Día	N. únicos	Visitas	Páginas
1	2.115	2.365	5.030	11	2.310	2.485	5.295	21	2.329	2.639	5.629
2	1.810	2.008	4.546	12	1.966	2.179	4.696	22	2.990	3.384	6.729
3	2.347	2.598	5.463	13	3.144	3.482	7.720	23	3.188	3.627	7.443
4	1.990	2.152	4.578	14	4.230	4.680	10.411	24	2.528	2.865	6.324
5	6.210	7.701	19.435	15	2.611	3.015	6.853	25	1.794	1.976	4.184
6	5.533	5.942	11.700	16	2.273	2.553	5.745	26	2.218	2.443	5.315
7	2.499	2.727	5.705	17	1.785	2.006	4.182	27	2.758	3.089	6.913
8	1.803	2.050	4.319	18	4.143	4.550	9.275	28	2.366	2.647	5.666
9	2.811	3.144	6.649	19	2.283	2.493	5.091	29	2.330	2.640	5.332
10	6.332	7.145	13.682	20	2.757	3.053	6.551	30	3.234	3.599	7.483
								31	3.277	3.710	7.849

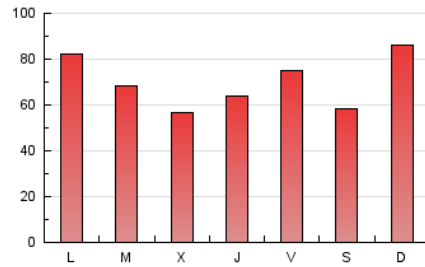
## 4. Gráficas (Nacional)

### 4.1 Por día de la semana (promedio)

N. únicos / Visitas (x 100)

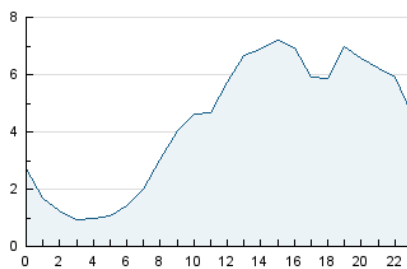


Páginas (x 100)

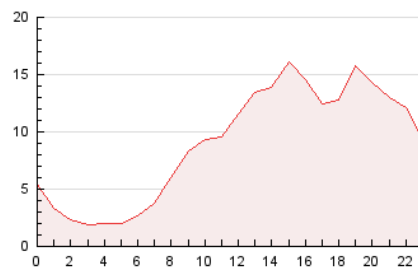


### 4.2 Por franja horaria (promedio)

Visitas\_ (x 1000)

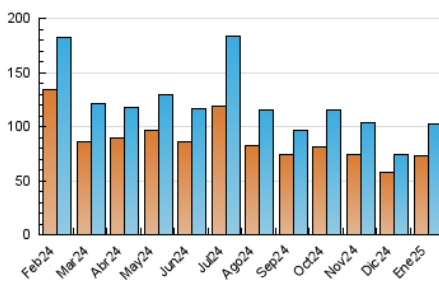


Páginas (x 1000)

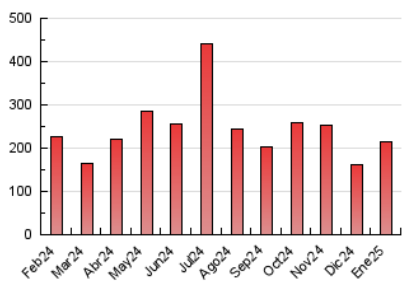


### 4.3 Por meses

N. únicos / Visitas (x 1000)



Páginas (x 1000)



## 5. Observaciones

Este Medio Electrónico de Comunicación ha sido medido por la herramienta Google Analytics de Google (GA4).

## 6. Definiciones básicas (Para más información ver Normas Técnicas para el Control de los Medios Electrónicos de Comunicación)

### Página Vista:

Conjunto de ficheros enviado a un usuario como resultado de una petición del mismo recibida por el servidor. Cuando la página está formada por varios marcos (frames), el conjunto de los mismos tendrá, a efectos de cómputo, la consideración de una página unitaria.

### Visita:

Una secuencia ininterrumpida de páginas servidas a un usuario válido. Si dicho usuario no realiza peticiones de páginas en un periodo de tiempo (30 min) la siguiente petición constituirá el inicio de una nueva visita.

### Navegador Único:

Total de combinaciones únicas de una dirección IP y un identificador adicional. Los medios pueden utilizar cookies o el Identificador de Alta de registro.

### Duración Página Vista:

Tiempo acumulado en segundos de todas las páginas vistas (en visitas de dos o más páginas vistas), dividido por el número total de páginas vistas.

### Duración Visita:

Tiempo en segundos de todas las visitas de dos o más páginas vistas, dividido por el número total de visitas de dos o más páginas vistas.

### Tráfico nacional:

Audiencia/difusión correspondiente a España medida en base a los datos de las direcciones IP registradas por el sistema de medición.

## 7. Opinión

De OJDinteractiva, la división de INFORMACIÓN Y CONTROL DE PUBLICACIONES S.A.:

Hemos examinado la información facilitada por el editor del medio electrónico para el periodo que comprende la presente certificación.

Nuestro examen se ha realizado de acuerdo con las normas y procedimientos establecidos en las Normas Técnicas para el Control de los Medios Electrónicos de Comunicación.

En nuestra opinión, la presente acta presenta razonablemente la difusión/audiencia registrada por este medio electrónico.

### ADVERTENCIA:

El trabajo de OJDinteractiva, la división de INFORMACIÓN Y CONTROL DE PUBLICACIONES S.A (INTROL) se limita a la realización de pruebas para la revisión de los datos de recuento suministrados por el editor con la finalidad de expresar una opinión sobre la razonabilidad de dichos datos de acuerdo con las Normas Técnicas para el control de los MEC.

Por tanto, INTROL no acepta responsabilidad alguna por las inexactitudes o errores que puedan existir en los datos de recuento. Tampoco acepta ninguna responsabilidad por la falsedad en los datos de recuento recibidos del editor, ni por otros datos de medición que no están incluidos en el análisis.

Febrero - 2025

OJDinteractiva