



INFORMACION Y CONTROL DE PUBLICACIONES, S.A.

Velázquez, 46, 1º Drcha - Tel. 91 435 00 32 Fax 91 435 96 05 - 28001 - MADRID
Av. Diagonal 497, 5a planta - Tel 93 439 24 18 Fax 93 419 25 34 - 08029 - BARCELONA

Título: NAVARRATELEVISION.ES
URL Primaria: https://www.navarratelevision.es/
Editor: Ceres Publicidad Digital, S.A.
Domicilio: Avda. Castilla y León, 62
Ciudad: 09006 BURGOS
Teléfono: 94 725 22 56
Fax: 94 727 72 19
E-mail: internet@promecal.es
Clasificación: Noticias e Información
Sub-Clasificación: Noticias globales y actualidad



1. Cifras totales y promedios (Nacional e Internacional)

MES - AÑO	NAVEGADORES UNICOS	VISITAS	PAGINAS
Febrero - 2025	71.616	93.441	192.855
PROMEDIO DIARIO	3.030	3.333	6.888
PROMEDIO LUNES-VIERNES	3.066	3.394	7.052
PROMEDIO SABADO-DOMINGO	2.942	3.181	6.477
PAGINAS / VISITAS	2,07		
DURACION MEDIA VISITAS	0:01:40		
TIEMPO INTERACCIÓN MEDIO	0:00:28		

2. Secciones (Nacional e Internacional)

	PAGINAS	%
HOME	21.558	11.18 %
RESTO	171.297	88.82 %

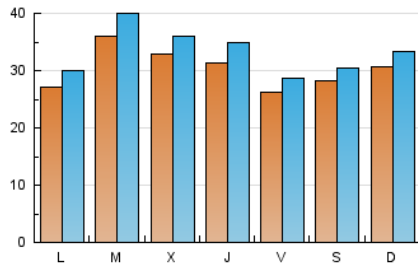
3. Por día del mes (Nacional e Internacional)

Día	N. únicos	Visitas	Páginas	Día	N. únicos	Visitas	Páginas	Día	N. únicos	Visitas	Páginas
1	4.706	5.072	10.217	11	2.823	3.094	6.479	21	3.130	3.407	7.411
2	4.168	4.501	9.034	12	2.394	2.672	5.665	22	2.754	2.910	5.922
3	3.668	4.108	8.645	13	2.412	2.719	5.476	23	4.251	4.552	9.371
4	2.501	2.889	6.558	14	2.006	2.214	4.676	24	3.030	3.334	6.815
5	2.574	2.857	6.244	15	1.994	2.172	4.379	25	3.548	3.867	7.717
6	2.439	2.749	6.108	16	1.822	2.019	4.121	26	3.451	3.796	7.248
7	2.252	2.555	5.378	17	2.041	2.296	4.644	27	3.755	4.030	8.010
8	1.823	1.988	3.979	18	5.501	6.122	12.146	28	3.071	3.289	7.129
9	2.016	2.231	4.795	19	4.695	5.083	10.532				
10	2.063	2.307	4.954	20	3.957	4.497	9.202				

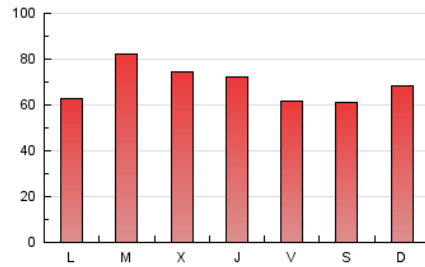
4. Gráficas (Nacional e Internacional)

4.1 Por día de la semana (promedio)

N. únicos / Visitas (x 100)

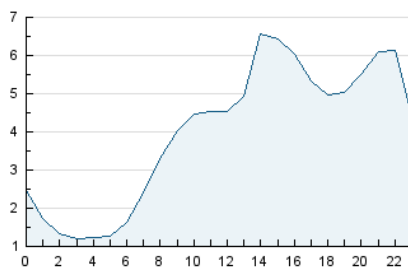


Páginas (x 100)

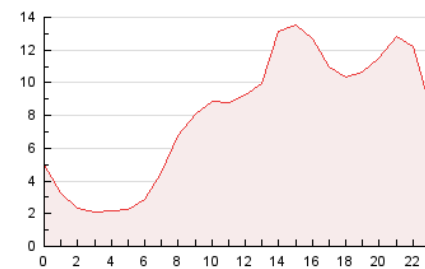


4.2 Por franja horaria (promedio)

Visitas_ (x 1000)

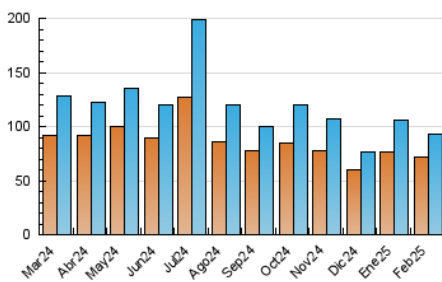


Páginas (x 1000)

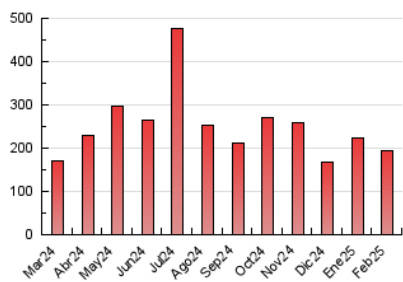


4.3 Por meses

N. únicos / Visitas (x 1000)



Páginas (x 1000)





INFORMACION Y CONTROL DE PUBLICACIONES, S.A.

Velázquez, 46, 1ª Drcha - Tel. 91 435 00 32 Fax 91 435 96 05 - 28001 - MADRID
 Av. Diagonal 497, 5a planta - Tel 93 439 24 18 Fax 93 419 25 34 - 08029 - BARCELONA

Anexo - Tráfico Nacional

Título: NAVARRATELEVISION.ES
URL Primaria: https://www.navarratelevision.es/
Editor: Ceres Publicidad Digital, S.A.
Domicilio: Avda. Castilla y León, 62
Ciudad: 09006 BURGOS
Teléfono: 94 725 22 56
Fax: 94 727 72 19
E-mail: internet@promecal.es
Clasificación: Noticias e Información
Sub-Clasificación: Noticias globales y actualidad



1. Cifras totales y promedios (Nacional)

MES - AÑO	NAVEGADORES UNICOS	VISITAS	PAGINAS
Febrero - 2025	69.222	90.518	187.128
PROMEDIO DIARIO	2.938	3.233	6.683
PROMEDIO LUNES-VIERNES	2.965	3.283	6.829
PROMEDIO SABADO-DOMINGO	2.869	3.107	6.318
PAGINAS / VISITAS	2,07		
DURACION MEDIA VISITAS	0:01:40		
TIEMPO INTERACCIÓN MEDIO	0:00:28		

2. Secciones (Nacional)

	PAGINAS	%
HOME	21.228	11.34 %
RESTO	165.900	88.66 %

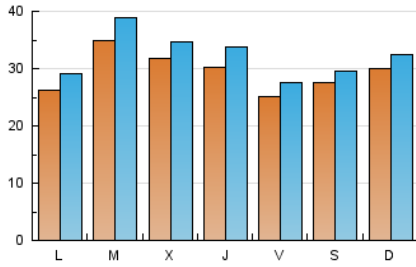
3. Por día del mes (Nacional)

Día	N. únicos	Visitas	Páginas	Día	N. únicos	Visitas	Páginas	Día	N. únicos	Visitas	Páginas
1	4.630	5.002	10.009	11	2.763	3.044	6.330	21	2.981	3.260	7.108
2	4.102	4.409	8.881	12	2.324	2.590	5.511	22	2.641	2.807	5.721
3	3.601	4.023	8.488	13	2.361	2.660	5.350	23	4.141	4.478	9.156
4	2.421	2.782	6.351	14	1.952	2.158	4.555	24	2.901	3.197	6.548
5	2.489	2.764	5.984	15	1.936	2.100	4.246	25	3.412	3.704	7.471
6	2.380	2.682	5.968	16	1.779	1.973	4.022	26	3.295	3.613	6.987
7	2.181	2.469	5.184	17	1.972	2.219	4.474	27	3.583	3.845	7.694
8	1.782	1.935	3.859	18	5.404	6.012	11.873	28	2.945	3.172	6.901
9	1.944	2.155	4.647	19	4.562	4.908	10.160				
10	1.988	2.224	4.772	20	3.780	4.335	8.878				

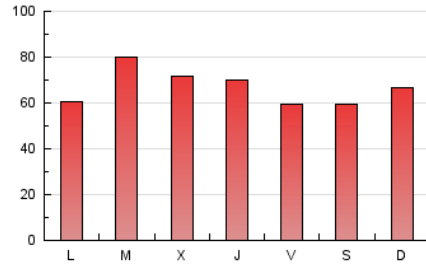
4. Gráficas (Nacional)

4.1 Por día de la semana (promedio)

N. únicos / Visitas (x 100)

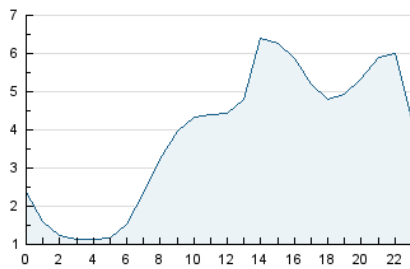


Páginas (x 100)

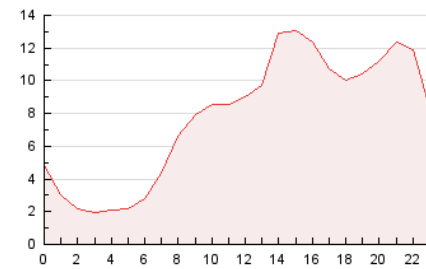


4.2 Por franja horaria (promedio)

Visitas_ (x 1000)

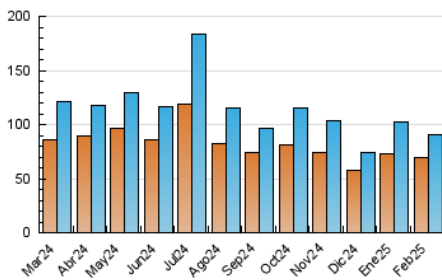


Páginas (x 1000)

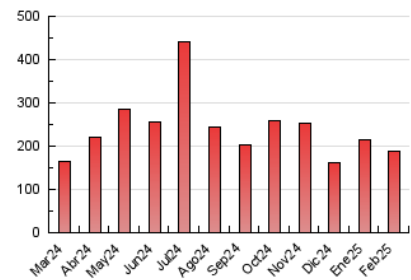


4.3 Por meses

N. únicos / Visitas (x 1000)



Páginas (x 1000)



5. Observaciones

Este Medio Electrónico de Comunicación ha sido medido por la herramienta Google Analytics de Google (GA4).

6. Definiciones básicas (Para más información ver Normas Técnicas para el Control de los Medios Electrónicos de Comunicación)

Página Vista:

Conjunto de ficheros enviado a un usuario como resultado de una petición del mismo recibida por el servidor. Cuando la página está formada por varios marcos (frames), el conjunto de los mismos tendrá, a efectos de cómputo, la consideración de una página unitaria.

Visita:

Una secuencia ininterrumpida de páginas servidas a un usuario válido. Si dicho usuario no realiza peticiones de páginas en un periodo de tiempo (30 min) la siguiente petición constituirá el inicio de una nueva visita.

Navegador Único:

Total de combinaciones únicas de una dirección IP y un identificador adicional. Los medios pueden utilizar cookies o el Identificador de Alta de registro.

Duración Página Vista:

Tiempo acumulado en segundos de todas las páginas vistas (en visitas de dos o más páginas vistas), dividido por el número total de páginas vistas.

Duración Visita:

Tiempo en segundos de todas las visitas de dos o más páginas vistas, dividido por el número total de visitas de dos o más páginas vistas.

Tráfico nacional:

Audiencia/difusión correspondiente a España medida en base a los datos de las direcciones IP registradas por el sistema de medición.

7. Opinión

De OJDinteractiva, la división de INFORMACIÓN Y CONTROL DE PUBLICACIONES S.A.:

Hemos examinado la información facilitada por el editor del medio electrónico para el periodo que comprende la presente certificación.

Nuestro examen se ha realizado de acuerdo con las normas y procedimientos establecidos en las Normas Técnicas para el Control de los Medios Electrónicos de Comunicación.

En nuestra opinión, la presente acta presenta razonablemente la difusión/audiencia registrada por este medio electrónico.

ADVERTENCIA:

El trabajo de OJDinteractiva, la división de INFORMACIÓN Y CONTROL DE PUBLICACIONES S.A (INTROL) se limita a la realización de pruebas para la revisión de los datos de recuento suministrados por el editor con la finalidad de expresar una opinión sobre la razonabilidad de dichos datos de acuerdo con las Normas Técnicas para el control de los MEC.

Por tanto, INTROL no acepta responsabilidad alguna por las inexactitudes o errores que puedan existir en los datos de recuento. Tampoco acepta ninguna responsabilidad por la falsedad en los datos de recuento recibidos del editor, ni por otros datos de medición que no están incluidos en el análisis.

Marzo - 2025

OJDinteractiva