



## INFORMACION Y CONTROL DE PUBLICACIONES, S.A.

Velázquez, 46, 1ª Drcha - Tel. 91 435 00 32 Fax 91 435 96 05 - 28001 - MADRID  
Av. Diagonal 497, 5a planta - Tel 93 439 24 18 Fax 93 419 25 34 - 08029 - BARCELONA

**Título:** NAVARRATELEVISION.ES  
**URL Primaria:** https://www.navarratelevision.es/  
**Editor:** Ceres Publicidad Digital, S.A.  
**Domicilio:** Avda. Castilla y León, 62  
**Ciudad:** 09006 BURGOS  
**Teléfono:** 94 725 22 56  
**Fax:** 94 727 72 19  
**E-mail:** internet@promecal.es  
**Clasificación:** Noticias e Información  
**Sub-Clasificación:** Noticias globales y actualidad



### 1. Cifras totales y promedios (Nacional e Internacional)

MES - AÑO	NAVEGADORES UNICOS	VISITAS	PAGINAS
Abril - 2024	92.302	122.078	228.126
<b>PROMEDIO DIARIO</b>	<b>3.719</b>	<b>4.069</b>	<b>7.604</b>
<b>PROMEDIO LUNES-VIERNES</b>	3.549	3.925	7.499
<b>PROMEDIO SABADO-DOMINGO</b>	4.188	4.467	7.892
<b>PAGINAS / VISITAS</b>	1,87		
<b>DURACION MEDIA VISITAS</b>	0:01:53		
<b>TIEMPO INTERACCIÓN MEDIO</b>	0:00:39		

### 2. Secciones (Nacional e Internacional)

	PAGINAS	%
<b>HOME</b>	28.259	12.39 %
<b>RESTO</b>	199.867	87.61 %

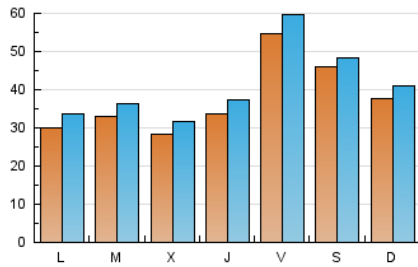
### 3. Por día del mes (Nacional e Internacional)

Día	N. únicos	Visitas	Páginas	Día	N. únicos	Visitas	Páginas	Día	N. únicos	Visitas	Páginas
1	1.731	1.916	2.848	11	4.728	5.144	10.645	21	3.383	3.669	7.478
2	3.666	4.009	5.730	12	3.337	3.733	7.625	22	4.039	4.446	10.893
3	2.503	2.784	4.241	13	2.498	2.756	6.503	23	2.675	2.928	7.282
4	2.799	3.155	4.912	14	3.146	3.540	7.490	24	3.033	3.334	7.078
5	8.221	8.718	11.271	15	2.701	3.089	6.973	25	2.701	2.986	6.754
6	9.395	9.496	11.802	16	2.970	3.313	7.369	26	2.011	2.268	4.993
7	5.803	6.236	8.127	17	2.442	2.794	6.429	27	1.889	2.088	4.758
8	4.115	4.638	6.746	18	3.243	3.608	7.905	28	2.717	2.990	6.501
9	4.654	5.132	7.721	19	8.275	9.089	19.024	29	2.348	2.674	5.959
10	3.360	3.804	6.816	20	4.674	4.964	10.480	30	2.518	2.777	5.773

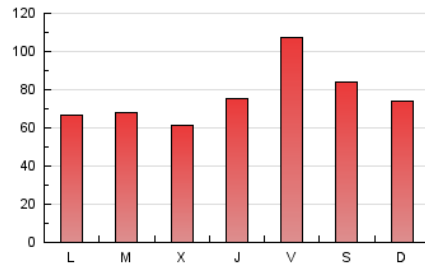
4. Gráficas (Nacional e Internacional)

4.1 Por día de la semana (promedio)

N. únicos / Visitas (x 100)



Páginas (x 100)

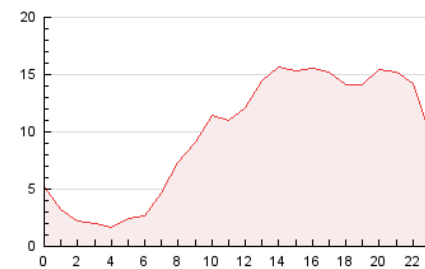


4.2 Por franja horaria (promedio)

Visitas\_ (x 1000)

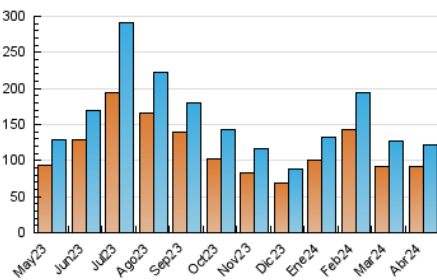


Páginas (x 1000)

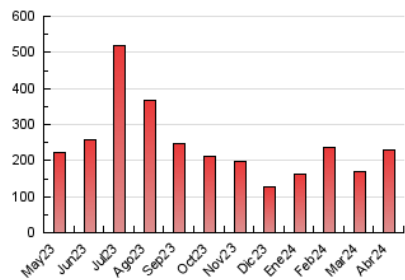


4.3 Por meses

N. únicos / Visitas (x 1000)



Páginas (x 1000)





## INFORMACION Y CONTROL DE PUBLICACIONES, S.A.

Velázquez, 46, 1ª Drcha - Tel. 91 435 00 32 Fax 91 435 96 05 - 28001 - MADRID  
Av. Diagonal 497, 5a planta - Tel 93 439 24 18 Fax 93 419 25 34 - 08029 - BARCELONA

### Anexo - Tráfico Nacional

**Título:** NAVARRATELEVISION.ES  
**URL Primaria:** https://www.navarratelevision.es/  
**Editor:** Ceres Publicidad Digital, S.A.  
**Domicilio:** Avda. Castilla y León, 62  
**Ciudad:** 09006 BURGOS  
**Teléfono:** 94 725 22 56  
**Fax:** 94 727 72 19  
**E-mail:** internet@promecal.es  
**Clasificación:** Noticias e Información  
**Sub-Clasificación:** Noticias globales y actualidad



#### 1. Cifras totales y promedios (Nacional)

MES - AÑO	NAVEGADORES UNICOS	VISITAS	PAGINAS
Abril - 2024	89.315	118.217	221.128
<b>PROMEDIO DIARIO</b>	<b>3.605</b>	<b>3.941</b>	<b>7.371</b>
<b>PROMEDIO LUNES-VIERNES</b>	<b>3.433</b>	<b>3.796</b>	<b>7.268</b>
<b>PROMEDIO SABADO-DOMINGO</b>	<b>4.077</b>	<b>4.338</b>	<b>7.655</b>
<b>PAGINAS / VISITAS</b>	<b>1,87</b>		
<b>DURACION MEDIA VISITAS</b>	<b>0:01:52</b>		
<b>TIEMPO INTERACCIÓN MEDIO</b>	<b>0:00:39</b>		

#### 2. Secciones (Nacional)

	PAGINAS	%
<b>HOME</b>	27.818	12.58 %
<b>RESTO</b>	193.310	87.42 %

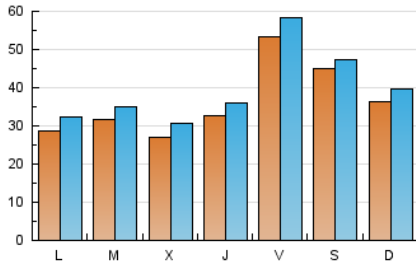
#### 3. Por día del mes (Nacional)

Día	N. únicos	Visitas	Páginas	Día	N. únicos	Visitas	Páginas	Día	N. únicos	Visitas	Páginas
1	1.631	1.798	2.736	11	4.624	5.028	10.403	21	3.240	3.480	7.210
2	3.528	3.856	5.583	12	3.222	3.596	7.349	22	3.919	4.313	10.557
3	2.388	2.653	4.061	13	2.390	2.625	6.194	23	2.542	2.787	6.986
4	2.688	3.007	4.773	14	3.043	3.417	7.267	24	2.898	3.184	6.786
5	8.092	8.563	11.073	15	2.598	2.973	6.751	25	2.599	2.871	6.480
6	9.287	9.421	11.666	16	2.857	3.192	7.024	26	1.901	2.145	4.753
7	5.707	6.127	7.968	17	2.352	2.688	6.210	27	1.793	1.980	4.546
8	3.980	4.474	6.517	18	3.124	3.483	7.624	28	2.581	2.815	6.225
9	4.538	5.025	7.523	19	8.156	8.967	18.760	29	2.235	2.550	5.724
10	3.226	3.677	6.613	20	4.573	4.842	10.164	30	2.427	2.680	5.602

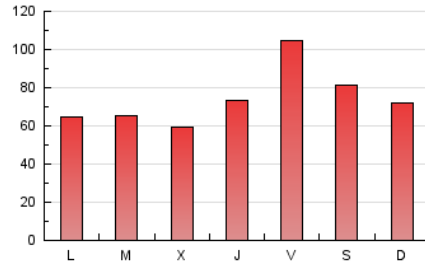
### 4. Gráficas (Nacional)

#### 4.1 Por día de la semana (promedio)

N. únicos / Visitas (x 100)



Páginas (x 100)

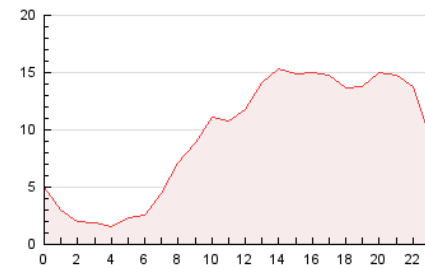


#### 4.2 Por franja horaria (promedio)

Visitas\_ (x 1000)

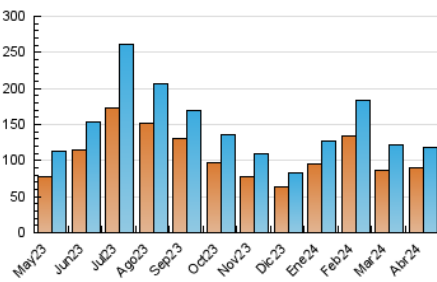


Páginas (x 1000)

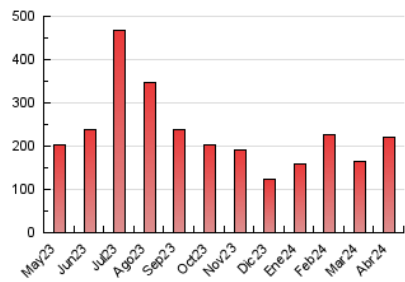


#### 4.3 Por meses

N. únicos / Visitas (x 1000)



Páginas (x 1000)



## 5. Observaciones

Este Medio Electrónico de Comunicación ha sido medido por la herramienta Google Analytics de Google (GA4)

## 6. Definiciones básicas (Para más información ver Normas Técnicas para el Control de los Medios Electrónicos de Comunicación)

### Página Vista:

Conjunto de ficheros enviado a un usuario como resultado de una petición del mismo recibida por el servidor. Cuando la página está formada por varios marcos (frames), el conjunto de los mismos tendrá, a efectos de cómputo, la consideración de una página unitaria.

### Visita:

Una secuencia ininterrumpida de páginas servidas a un usuario válido. Si dicho usuario no realiza peticiones de páginas en un periodo de tiempo (30 min) la siguiente petición constituirá el inicio de una nueva visita.

### Navegador Único:

Total de combinaciones únicas de una dirección IP y un identificador adicional. Los medios pueden utilizar cookies o el Identificador de Alta de registro.

### Duración Página Vista:

Tiempo acumulado en segundos de todas las páginas vistas (en visitas de dos o más páginas vistas), dividido por el número total de páginas vistas.

### Duración Visita:

Tiempo en segundos de todas las visitas de dos o más páginas vistas, dividido por el número total de visitas de dos o más páginas vistas.

### Tráfico nacional:

Audiencia/difusión correspondiente a España medida en base a los datos de las direcciones IP registradas por el sistema de medición.

## 7. Opinión

De OJDinteractiva, la división de INFORMACIÓN Y CONTROL DE PUBLICACIONES S.A.:

Hemos examinado la información facilitada por el editor del medio electrónico para el periodo que comprende la presente certificación.

Nuestro examen se ha realizado de acuerdo con las normas y procedimientos establecidos en las Normas Técnicas para el Control de los Medios Electrónicos de Comunicación.

En nuestra opinión, la presente acta presenta razonablemente la difusión/audiencia registrada por este medio electrónico.

### ADVERTENCIA:

El trabajo de OJDinteractiva, la división de INFORMACIÓN Y CONTROL DE PUBLICACIONES S.A (INTROL) se limita a la realización de pruebas para la revisión de los datos de recuento suministrados por el editor con la finalidad de expresar una opinión sobre la razonabilidad de dichos datos de acuerdo con las Normas Técnicas para el control de los MEC.

Por tanto, INTROL no acepta responsabilidad alguna por las inexactitudes o errores que puedan existir en los datos de recuento. Tampoco acepta ninguna responsabilidad por la falsedad en los datos de recuento recibidos del editor, ni por otros datos de medición que no están incluidos en el análisis.

Mayo - 2024

OJDinteractiva