



INFORMACION Y CONTROL DE PUBLICACIONES, S.A.

Velázquez, 46, 1ª Drcha - Tel. 91 435 00 32 Fax 91 435 96 05 - 28001 - MADRID
Av. Diagonal 497, 5a planta - Tel 93 439 24 18 Fax 93 419 25 34 - 08029 - BARCELONA

Título: NAVARRATELEVISION.ES
URL Primaria: https://www.navarratelevision.es/
Editor: Ceres Publicidad Digital, S.A.
Domicilio: Avda. Castilla y León, 62
Ciudad: 09006 BURGOS
Teléfono: 94 725 22 56
Fax: 94 727 72 19
E-mail: internet@promecal.es
Clasificación: Noticias e Información
Sub-Clasificación: Noticias globales y actualidad



1. Cifras totales y promedios (Nacional e Internacional)

MES - AÑO	NAVEGADORES UNICOS	VISITAS	PAGINAS
Julio - 2024	126.893	198.377	477.886
PROMEDIO DIARIO	5.378	6.399	15.416
PROMEDIO LUNES-VIERNES	4.886	5.716	13.539
PROMEDIO SABADO-DOMINGO	6.792	8.363	20.812
PAGINAS / VISITAS	2,41		
DURACION MEDIA VISITAS	0:02:46		
TIEMPO INTERACCIÓN MEDIO	0:00:39		

2. Secciones (Nacional e Internacional)

	PAGINAS	%
HOME	64.367	13.47 %
RESTO	413.519	86.53 %

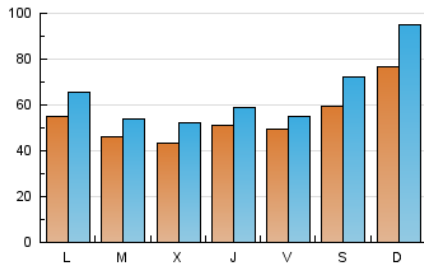
3. Por día del mes (Nacional e Internacional)

Día	N. únicos	Visitas	Páginas	Día	N. únicos	Visitas	Páginas	Día	N. únicos	Visitas	Páginas
1	3.951	4.462	10.536	11	5.491	6.941	17.848	21	5.945	6.734	13.744
2	5.267	6.079	13.328	12	7.245	8.309	20.867	22	3.983	4.552	9.728
3	3.999	4.389	9.607	13	6.798	7.916	19.598	23	3.040	3.389	7.784
4	5.608	6.165	13.199	14	9.030	11.276	30.200	24	4.773	5.929	14.687
5	4.292	4.773	11.513	15	5.750	6.556	16.533	25	3.918	4.613	11.461
6	8.630	11.758	32.456	16	2.732	3.082	7.469	26	3.576	4.040	8.958
7	11.616	15.636	41.825	17	3.748	4.341	9.547	27	2.672	2.942	6.448
8	10.120	13.083	32.838	18	5.351	5.816	12.945	28	3.998	4.314	9.142
9	8.392	10.272	25.688	19	4.560	4.975	10.677	29	3.687	4.246	8.990
10	6.110	7.668	19.980	20	5.648	6.331	13.080	30	3.755	4.129	8.953
								31	3.022	3.661	8.257

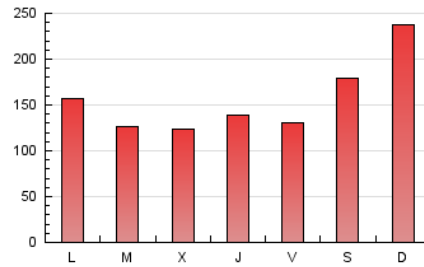
4. Gráficas (Nacional e Internacional)

4.1 Por día de la semana (promedio)

N. únicos / Visitas (x 100)



Páginas (x 100)

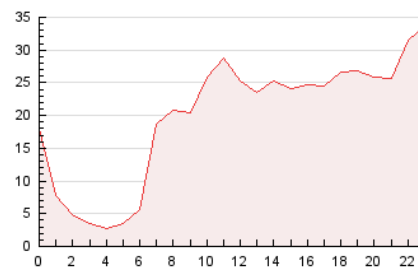


4.2 Por franja horaria (promedio)

Visitas_ (x 1000)

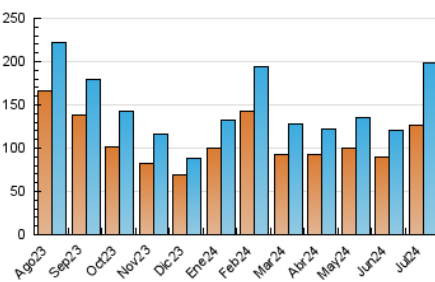


Páginas (x 1000)

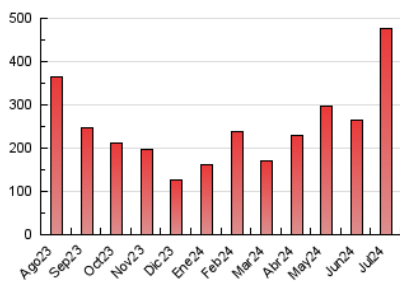


4.3 Por meses

N. únicos / Visitas (x 1000)



Páginas (x 1000)





INFORMACION Y CONTROL DE PUBLICACIONES, S.A.

Velázquez, 46, 1ª Drcha - Tel. 91 435 00 32 Fax 91 435 96 05 - 28001 - MADRID
Av. Diagonal 497, 5a planta - Tel 93 439 24 18 Fax 93 419 25 34 - 08029 - BARCELONA

Anexo - Tráfico Nacional

Título: NAVARRATELEVISION.ES
URL Primaria: https://www.navarratelevision.es/
Editor: Ceres Publicidad Digital, S.A.
Domicilio: Avda. Castilla y León, 62
Ciudad: 09006 BURGOS
Teléfono: 94 725 22 56
Fax: 94 727 72 19
E-mail: internet@promecal.es
Clasificación: Noticias e Información
Sub-Clasificación: Noticias globales y actualidad



1. Cifras totales y promedios (Nacional)

MES - AÑO	NAVEGADORES UNICOS	VISITAS	PAGINAS
Julio - 2024	118.270	183.635	440.923
PROMEDIO DIARIO	4.992	5.924	14.223
PROMEDIO LUNES-VIERNES	4.564	5.332	12.592
PROMEDIO SABADO-DOMINGO	6.220	7.626	18.914
PAGINAS / VISITAS	2,40		
DURACION MEDIA VISITAS	0:02:47		
TIEMPO INTERACCIÓN MEDIO	0:00:39		

2. Secciones (Nacional)

	PAGINAS	%
HOME	59.202	13.43 %
RESTO	381.721	86.57 %

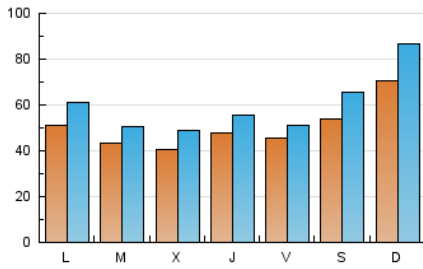
3. Por día del mes (Nacional)

Día	N. únicos	Visitas	Páginas	Día	N. únicos	Visitas	Páginas	Día	N. únicos	Visitas	Páginas
1	3.788	4.256	10.126	11	5.011	6.284	16.338	21	5.546	6.293	12.960
2	5.083	5.872	12.795	12	6.730	7.712	19.078	22	3.753	4.305	9.275
3	3.807	4.159	9.114	13	6.092	7.065	17.333	23	2.884	3.241	7.419
4	5.332	5.869	12.480	14	8.299	10.287	27.780	24	4.580	5.699	14.133
5	4.013	4.449	10.557	15	5.297	6.052	15.188	25	3.748	4.457	11.004
6	7.758	10.576	28.704	16	2.526	2.845	6.870	26	3.428	3.881	8.518
7	10.581	14.035	37.534	17	3.586	4.163	9.190	27	2.542	2.821	6.125
8	9.213	11.859	29.562	18	5.064	5.533	12.250	28	3.841	4.159	8.829
9	7.603	9.232	22.940	19	4.091	4.444	9.760	29	3.485	3.993	8.539
10	5.507	6.889	18.001	20	5.104	5.770	12.045	30	3.575	3.959	8.555
								31	2.876	3.476	7.921

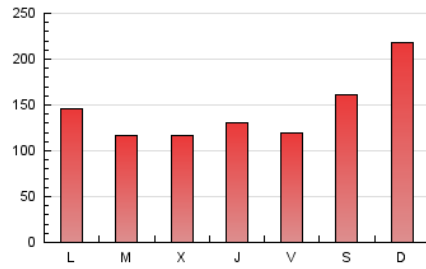
4. Gráficas (Nacional)

4.1 Por día de la semana (promedio)

N. únicos / Visitas (x 100)



Páginas (x 100)

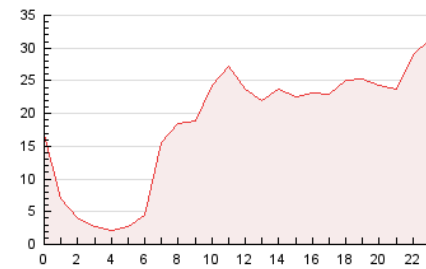


4.2 Por franja horaria (promedio)

Visitas_ (x 1000)

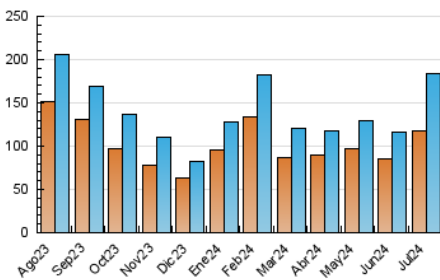


Páginas (x 1000)

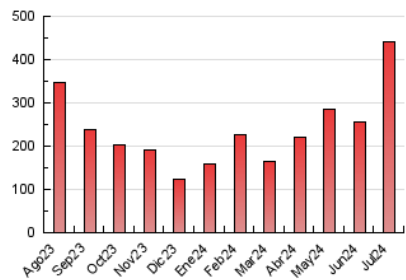


4.3 Por meses

N. únicos / Visitas (x 1000)



Páginas (x 1000)



5. Observaciones

Este Medio Electrónico de Comunicación ha sido medido por la herramienta Google Analytics de Google (GA4)

6. Definiciones básicas (Para más información ver Normas Técnicas para el Control de los Medios Electrónicos de Comunicación)

Página Vista:

Conjunto de ficheros enviado a un usuario como resultado de una petición del mismo recibida por el servidor. Cuando la página está formada por varios marcos (frames), el conjunto de los mismos tendrá, a efectos de cómputo, la consideración de una página unitaria.

Visita:

Una secuencia ininterrumpida de páginas servidas a un usuario válido. Si dicho usuario no realiza peticiones de páginas en un periodo de tiempo (30 min) la siguiente petición constituirá el inicio de una nueva visita.

Navegador Único:

Total de combinaciones únicas de una dirección IP y un identificador adicional. Los medios pueden utilizar cookies o el Identificador de Alta de registro.

Duración Página Vista:

Tiempo acumulado en segundos de todas las páginas vistas (en visitas de dos o más páginas vistas), dividido por el número total de páginas vistas.

Duración Visita:

Tiempo en segundos de todas las visitas de dos o más páginas vistas, dividido por el número total de visitas de dos o más páginas vistas.

Tráfico nacional:

Audiencia/difusión correspondiente a España medida en base a los datos de las direcciones IP registradas por el sistema de medición.

7. Opinión

De OJDinteractiva, la división de INFORMACIÓN Y CONTROL DE PUBLICACIONES S.A.:

Hemos examinado la información facilitada por el editor del medio electrónico para el periodo que comprende la presente certificación.

Nuestro examen se ha realizado de acuerdo con las normas y procedimientos establecidos en las Normas Técnicas para el Control de los Medios Electrónicos de Comunicación.

En nuestra opinión, la presente acta presenta razonablemente la difusión/audiencia registrada por este medio electrónico.

ADVERTENCIA:

El trabajo de OJDinteractiva, la división de INFORMACIÓN Y CONTROL DE PUBLICACIONES S.A (INTROL) se limita a la realización de pruebas para la revisión de los datos de recuento suministrados por el editor con la finalidad de expresar una opinión sobre la razonabilidad de dichos datos de acuerdo con las Normas Técnicas para el control de los MEC.

Por tanto, INTROL no acepta responsabilidad alguna por las inexactitudes o errores que puedan existir en los datos de recuento. Tampoco acepta ninguna responsabilidad por la falsedad en los datos de recuento recibidos del editor, ni por otros datos de medición que no están incluidos en el análisis.

Agosto - 2024

OJDinteractiva