



INFORMACION Y CONTROL DE PUBLICACIONES, S.A.

Velázquez, 46, 1ª Drcha - Tel. 91 435 00 32 Fax 91 435 96 05 - 28001 - MADRID
Av. Diagonal 497, 5a planta - Tel 93 439 24 18 Fax 93 419 25 34 - 08029 - BARCELONA

Título: NAVARRATELEVISION.ES
URL Primaria: https://www.navarratelevision.es/
Editor: Ceres Publicidad Digital, S.A.
Domicilio: Avda. Castilla y León, 62
Ciudad: 09006 BURGOS
Teléfono: 94 725 22 56
Fax: 94 727 72 19
E-mail: internet@promecal.es
Clasificación: Noticias e Información
Sub-Clasificación: Noticias globales y actualidad



1. Cifras totales y promedios (Nacional e Internacional)

MES - AÑO	NAVEGADORES UNICOS	VISITAS	PAGINAS
Diciembre - 2024	60.016	76.931	166.921
PROMEDIO DIARIO	2.269	2.502	5.385
PROMEDIO LUNES-VIERNES	2.254	2.494	5.391
PROMEDIO SABADO-DOMINGO	2.307	2.523	5.370
PAGINAS / VISITAS	2,15		
DURACION MEDIA VISITAS	0:01:56		
TIEMPO INTERACCIÓN MEDIO	0:00:26		

2. Secciones (Nacional e Internacional)

	PAGINAS	%
HOME	23.549	14.11 %
RESTO	143.372	85.89 %

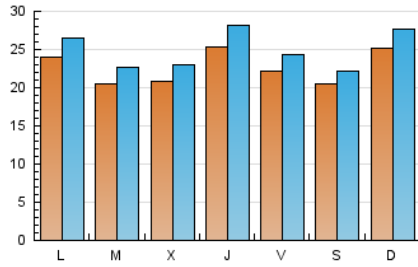
3. Por día del mes (Nacional e Internacional)

Día	N. únicos	Visitas	Páginas	Día	N. únicos	Visitas	Páginas	Día	N. únicos	Visitas	Páginas
1	2.070	2.278	5.188	11	2.324	2.607	5.522	21	2.708	2.887	6.059
2	1.940	2.118	4.620	12	2.148	2.404	4.928	22	3.510	3.924	7.769
3	1.997	2.235	5.150	13	2.480	2.727	5.402	23	2.070	2.317	5.245
4	1.834	2.051	4.578	14	1.713	1.915	3.960	24	2.168	2.408	5.657
5	2.139	2.403	5.090	15	1.912	2.070	4.314	25	2.030	2.236	5.022
6	1.880	2.061	5.148	16	2.667	2.967	6.335	26	3.391	3.694	8.002
7	2.092	2.266	4.284	17	2.149	2.394	5.214	27	2.108	2.295	5.052
8	3.315	3.584	8.176	18	2.130	2.338	4.941	28	1.667	1.806	4.108
9	3.682	4.054	7.854	19	2.454	2.742	5.913	29	1.774	1.980	4.470
10	2.302	2.557	5.523	20	2.420	2.672	5.473	30	1.642	1.815	4.067
								31	1.633	1.766	3.857

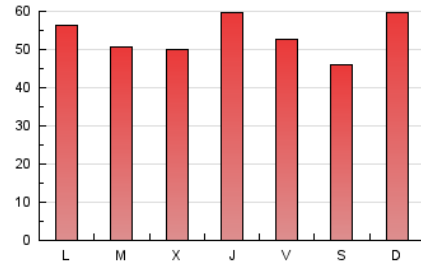
4. Gráficas (Nacional e Internacional)

4.1 Por día de la semana (promedio)

N. únicos / Visitas (x 100)



Páginas (x 100)

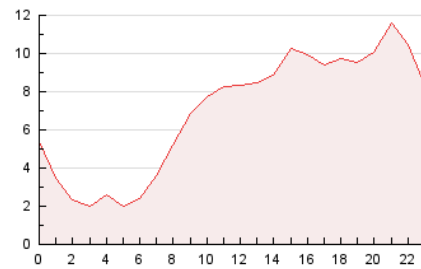


4.2 Por franja horaria (promedio)

Visitas_ (x 1000)

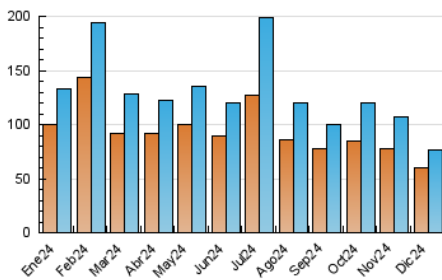


Páginas (x 1000)

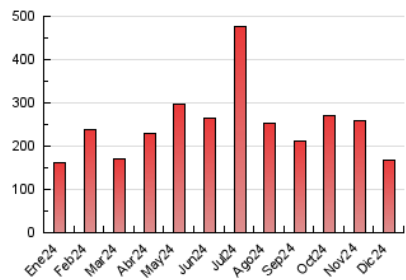


4.3 Por meses

N. únicos / Visitas (x 1000)



Páginas (x 1000)





INFORMACION Y CONTROL DE PUBLICACIONES, S.A.

Velázquez, 46, 1ª Drcha - Tel. 91 435 00 32 Fax 91 435 96 05 - 28001 - MADRID
 Av. Diagonal 497, 5a planta - Tel 93 439 24 18 Fax 93 419 25 34 - 08029 - BARCELONA

Anexo - Tráfico Nacional

Título: NAVARRATELEVISION.ES
URL Primaria: https://www.navarratelevision.es/
Editor: Ceres Publicidad Digital, S.A.
Domicilio: Avda. Castilla y León, 62
Ciudad: 09006 BURGOS
Teléfono: 94 725 22 56
Fax: 94 727 72 19
E-mail: internet@promecal.es
Clasificación: Noticias e Información
Sub-Clasificación: Noticias globales y actualidad



1. Cifras totales y promedios (Nacional)

MES - AÑO	NAVEGADORES UNICOS	VISITAS	PAGINAS
Diciembre - 2024	57.926	74.289	161.394
PROMEDIO DIARIO	2.187	2.413	5.206
PROMEDIO LUNES-VIERNES	2.171	2.403	5.209
PROMEDIO SABADO-DOMINGO	2.226	2.437	5.200
PAGINAS / VISITAS	2,16		
DURACION MEDIA VISITAS	0:01:56		
TIEMPO INTERACCIÓN MEDIO	0:00:26		

2. Secciones (Nacional)

	PAGINAS	%
HOME	23.113	14.32 %
RESTO	138.281	85.68 %

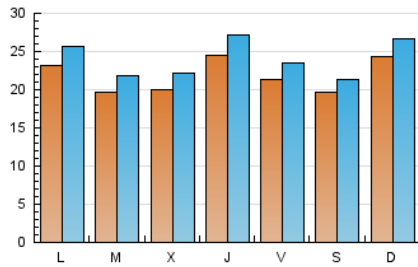
3. Por día del mes (Nacional)

Día	N. únicos	Visitas	Páginas	Día	N. únicos	Visitas	Páginas	Día	N. únicos	Visitas	Páginas
1	1.994	2.195	5.014	11	2.219	2.492	5.310	21	2.602	2.772	5.876
2	1.831	2.003	4.408	12	2.054	2.299	4.708	22	3.374	3.786	7.491
3	1.896	2.124	4.951	13	2.390	2.625	5.224	23	1.989	2.223	5.056
4	1.762	1.971	4.401	14	1.642	1.838	3.824	24	2.115	2.347	5.493
5	2.049	2.298	4.861	15	1.829	1.979	4.185	25	1.984	2.176	4.874
6	1.793	1.966	4.972	16	2.585	2.889	6.195	26	3.339	3.639	7.836
7	2.020	2.184	4.099	17	2.056	2.295	5.046	27	2.058	2.232	4.920
8	3.209	3.477	7.943	18	2.044	2.246	4.788	28	1.630	1.766	3.990
9	3.546	3.918	7.567	19	2.339	2.621	5.688	29	1.737	1.935	4.374
10	2.208	2.454	5.333	20	2.312	2.562	5.288	30	1.599	1.762	3.940
								31	1.586	1.714	3.739

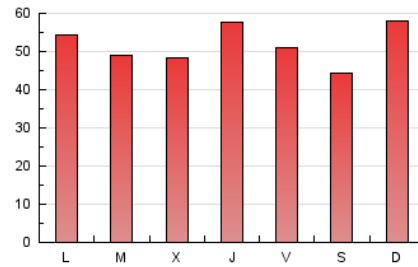
4. Gráficas (Nacional)

4.1 Por día de la semana (promedio)

N. únicos / Visitas (x 100)



Páginas (x 100)

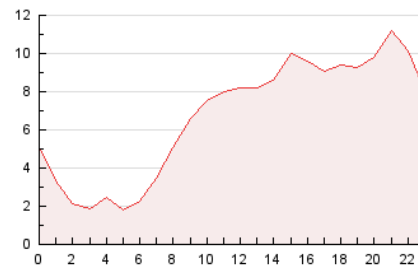


4.2 Por franja horaria (promedio)

Visitas_ (x 1000)

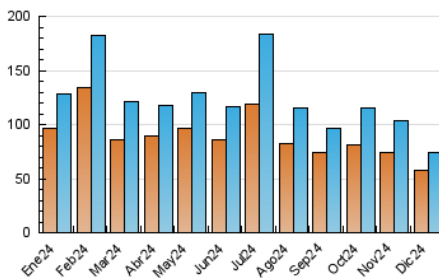


Páginas (x 1000)

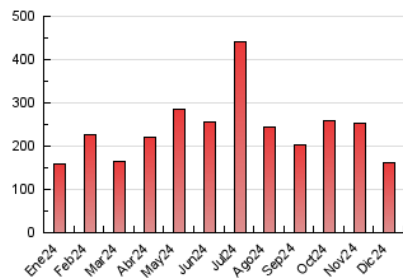


4.3 Por meses

N. únicos / Visitas (x 1000)



Páginas (x 1000)



5. Observaciones

Este Medio Electrónico de Comunicación ha sido medido por la herramienta Google Analytics de Google (GA4).

6. Definiciones básicas (Para más información ver Normas Técnicas para el Control de los Medios Electrónicos de Comunicación)

Página Vista:

Conjunto de ficheros enviado a un usuario como resultado de una petición del mismo recibida por el servidor. Cuando la página está formada por varios marcos (frames), el conjunto de los mismos tendrá, a efectos de cómputo, la consideración de una página unitaria.

Visita:

Una secuencia ininterrumpida de páginas servidas a un usuario válido. Si dicho usuario no realiza peticiones de páginas en un periodo de tiempo (30 min) la siguiente petición constituirá el inicio de una nueva visita.

Navegador Único:

Total de combinaciones únicas de una dirección IP y un identificador adicional. Los medios pueden utilizar cookies o el Identificador de Alta de registro.

Duración Página Vista:

Tiempo acumulado en segundos de todas las páginas vistas (en visitas de dos o más páginas vistas), dividido por el número total de páginas vistas.

Duración Visita:

Tiempo en segundos de todas las visitas de dos o más páginas vistas, dividido por el número total de visitas de dos o más páginas vistas.

Tráfico nacional:

Audiencia/difusión correspondiente a España medida en base a los datos de las direcciones IP registradas por el sistema de medición.

7. Opinión

De OJDinteractiva, la división de INFORMACIÓN Y CONTROL DE PUBLICACIONES S.A.:

Hemos examinado la información facilitada por el editor del medio electrónico para el periodo que comprende la presente certificación.

Nuestro examen se ha realizado de acuerdo con las normas y procedimientos establecidos en las Normas Técnicas para el Control de los Medios Electrónicos de Comunicación.

En nuestra opinión, la presente acta presenta razonablemente la difusión/audiencia registrada por este medio electrónico.

ADVERTENCIA:

El trabajo de OJDinteractiva, la división de INFORMACIÓN Y CONTROL DE PUBLICACIONES S.A (INTROL) se limita a la realización de pruebas para la revisión de los datos de recuento suministrados por el editor con la finalidad de expresar una opinión sobre la razonabilidad de dichos datos de acuerdo con las Normas Técnicas para el control de los MEC.

Por tanto, INTROL no acepta responsabilidad alguna por las inexactitudes o errores que puedan existir en los datos de recuento. Tampoco acepta ninguna responsabilidad por la falsedad en los datos de recuento recibidos del editor, ni por otros datos de medición que no están incluidos en el análisis.

- 2024

OJDinteractiva