



INFORMACION Y CONTROL DE PUBLICACIONES, S.A.

Velázquez, 46, 1º Drcha - Tel. 91 435 00 32 Fax 91 435 96 05 - 28001 - MADRID
Av. Diagonal 497, 5a planta - Tel 93 439 24 18 Fax 93 419 25 34 - 08029 - BARCELONA

Título: ELPERIODICODECEUTA.ES
URL Primaria: https://www.elperiodicodeceuta.es
Editor: Hipatia Social Consulting, S.L.
Domicilio: General Serrano Orive, 1
Ciudad: 51001 CEUTA
Teléfono:
Fax:
E-mail:
Clasificación: Noticias e Información
Sub-Clasificación: Noticias globales y actualidad

El Periódico de Ceuta

1. Cifras totales y promedios (Nacional e Internacional)

MES - AÑO	NAVEGADORES UNICOS	VISITAS	PAGINAS
Enero - 2024	27.080	29.196	185.731
PROMEDIO DIARIO	903	942	5.991
PROMEDIO LUNES-VIERNES	958	999	6.183
PROMEDIO SABADO-DOMINGO	746	777	5.440
PAGINAS / VISITAS	6,36		
DURACION MEDIA VISITAS	0:02:15		
TIEMPO INTERACCIÓN MEDIO	0:00:15		

2. Secciones (Nacional e Internacional)

	PAGINAS	%
HOME	7.656	4.12 %
RESTO	178.075	95.88 %

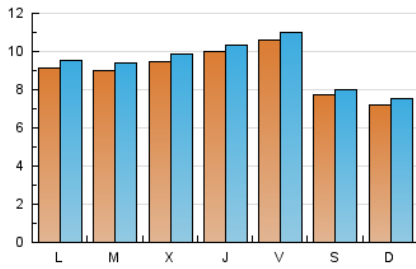
3. Por día del mes (Nacional e Internacional)

Día	N. únicos	Visitas	Páginas	Día	N. únicos	Visitas	Páginas	Día	N. únicos	Visitas	Páginas
1	788	803	5.923	11	1.449	1.502	7.343	21	674	699	5.498
2	870	895	5.706	12	1.823	1.891	7.661	22	1.075	1.154	5.932
3	898	911	6.695	13	905	936	5.407	23	975	1.027	6.047
4	876	891	6.405	14	744	767	4.895	24	828	865	5.810
5	738	751	5.921	15	878	916	5.443	25	823	863	6.117
6	799	831	5.988	16	892	933	5.600	26	824	874	5.377
7	742	774	5.529	17	917	968	5.835	27	708	743	5.359
8	899	940	6.311	18	858	888	5.487	28	726	762	5.702
9	864	913	6.657	19	843	890	5.737	29	913	956	6.679
10	1.135	1.186	6.602	20	673	702	5.138	30	906	948	5.858
								31	959	1.017	7.069

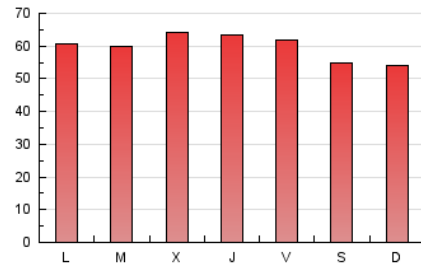
4. Gráficas (Nacional e Internacional)

4.1 Por día de la semana (promedio)

N. únicos / Visitas (x 100)

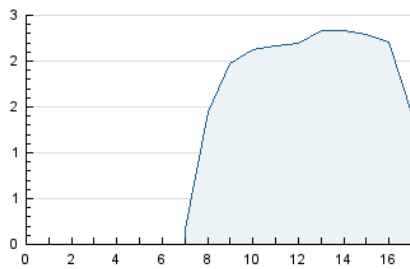


Páginas (x 100)

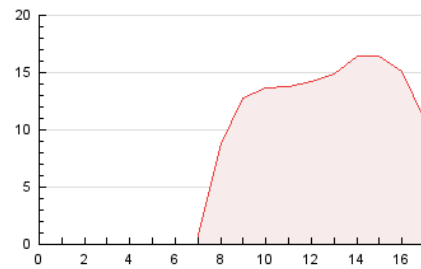


4.2 Por franja horaria (promedio)

Visitas_ (x 1000)

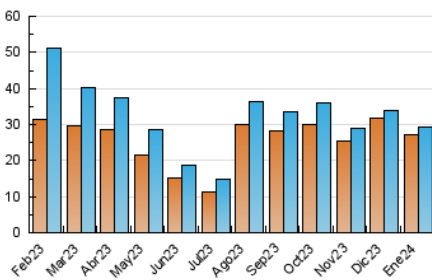


Páginas (x 1000)

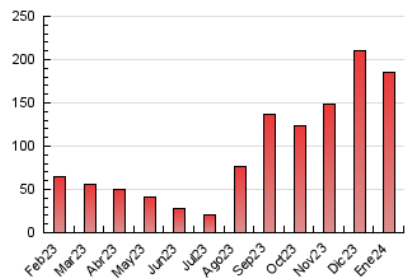


4.3 Por meses

N. únicos / Visitas (x 1000)



Páginas (x 1000)





INFORMACION Y CONTROL DE PUBLICACIONES, S.A.

Velázquez, 46, 1ª Drcha - Tel. 91 435 00 32 Fax 91 435 96 05 - 28001 - MADRID
Av. Diagonal 497, 5a planta - Tel 93 439 24 18 Fax 93 419 25 34 - 08029 - BARCELONA

Anexo - Tráfico Nacional

Título: ELPERIODICODECEUTA.ES
URL Primaria: https://www.elperiodicodeceuta.es
Editor: Hipatia Social Consulting, S.L.
Domicilio: General Serrano Orive, 1
Ciudad: 51001 CEUTA
Teléfono:
Fax:
E-mail:
Clasificación: Noticias e Información
Sub-Clasificación: Noticias globales y actualidad

EL Periódico de Ceuta

1. Cifras totales y promedios (Nacional)

MES - AÑO	NAVEGADORES UNICOS	VISITAS	PAGINAS
Enero - 2024	24.700	26.813	178.080
PROMEDIO DIARIO	828	865	5.745
PROMEDIO LUNES-VIERNES	882	921	5.940
PROMEDIO SABADO-DOMINGO	674	703	5.184
PAGINAS / VISITAS	6,64		
DURACION MEDIA VISITAS	0:02:19		
TIEMPO INTERACCIÓN MEDIO	0:00:15		

2. Secciones (Nacional)

	PAGINAS	%
HOME	6.272	3.52 %
RESTO	171.808	96.48 %

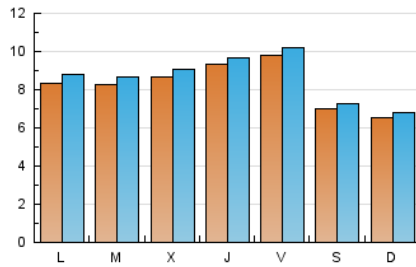
3. Por día del mes (Nacional)

Día	N. únicos	Visitas	Páginas	Día	N. únicos	Visitas	Páginas	Día	N. únicos	Visitas	Páginas
1	759	774	5.869	11	1.412	1.466	7.300	21	581	604	5.100
2	838	863	5.654	12	1.739	1.804	7.433	22	964	1.040	5.619
3	867	879	6.662	13	830	861	5.146	23	859	909	5.539
4	852	867	6.376	14	669	691	4.636	24	718	748	5.424
5	721	734	5.866	15	784	821	5.119	25	717	751	5.764
6	778	807	5.962	16	798	837	5.274	26	726	773	4.971
7	724	753	5.494	17	823	870	5.501	27	594	631	4.955
8	868	906	6.273	18	745	772	5.116	28	632	666	5.344
9	842	890	6.634	19	727	770	5.323	29	802	844	6.274
10	1.106	1.154	6.566	20	585	611	4.832	30	791	829	5.448
								31	831	888	6.606

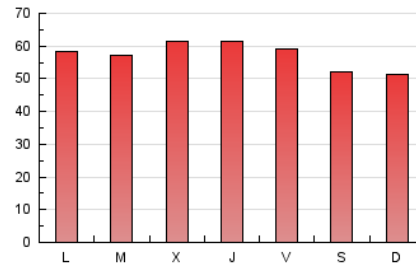
4. Gráficas (Nacional)

4.1 Por día de la semana (promedio)

N. únicos / Visitas (x 100)

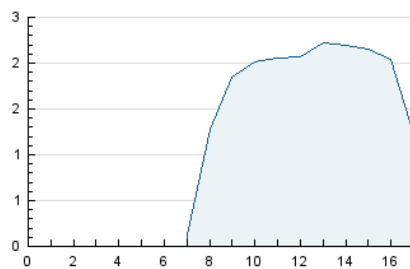


Páginas (x 100)

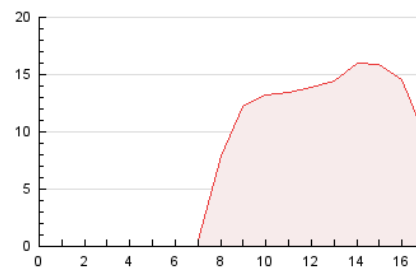


4.2 Por franja horaria (promedio)

Visitas_ (x 1000)

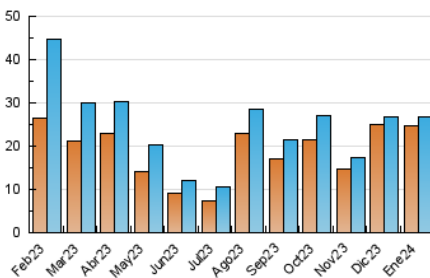


Páginas (x 1000)

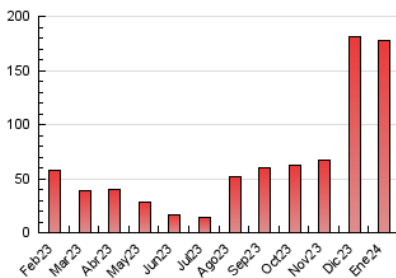


4.3 Por meses

N. únicos / Visitas (x 1000)



Páginas (x 1000)



5. Observaciones

Este Medio Electrónico de Comunicación ha sido medido por la herramienta Google Analytics de Google (GA4)

6. Definiciones básicas (Para más información ver Normas Técnicas para el Control de los Medios Electrónicos de Comunicación)

Página Vista:

Conjunto de ficheros enviado a un usuario como resultado de una petición del mismo recibida por el servidor. Cuando la página está formada por varios marcos (frames), el conjunto de los mismos tendrá, a efectos de cómputo, la consideración de una página unitaria.

Visita:

Una secuencia ininterrumpida de páginas servidas a un usuario válido. Si dicho usuario no realiza peticiones de páginas en un periodo de tiempo (30 min) la siguiente petición constituirá el inicio de una nueva visita.

Navegador Único:

Total de combinaciones únicas de una dirección IP y un identificador adicional. Los medios pueden utilizar cookies o el Identificador de Alta de registro.

Duración Página Vista:

Tiempo acumulado en segundos de todas las páginas vistas (en visitas de dos o más páginas vistas), dividido por el número total de páginas vistas.

Duración Visita:

Tiempo en segundos de todas las visitas de dos o más páginas vistas, dividido por el número total de visitas de dos o más páginas vistas.

Tráfico nacional:

Audiencia/difusión correspondiente a España medida en base a los datos de las direcciones IP registradas por el sistema de medición.

7. Opinión

De OJDinteractiva, la división de INFORMACIÓN Y CONTROL DE PUBLICACIONES S.A.:

Hemos examinado la información facilitada por el editor del medio electrónico para el periodo que comprende la presente certificación.

Nuestro examen se ha realizado de acuerdo con las normas y procedimientos establecidos en las Normas Técnicas para el Control de los Medios Electrónicos de Comunicación.

En nuestra opinión, la presente acta presenta razonablemente la difusión/audiencia registrada por este medio electrónico.

ADVERTENCIA:

El trabajo de OJDinteractiva, la división de INFORMACIÓN Y CONTROL DE PUBLICACIONES S.A (INTROL) se limita a la realización de pruebas para la revisión de los datos de recuento suministrados por el editor con la finalidad de expresar una opinión sobre la razonabilidad de dichos datos de acuerdo con las Normas Técnicas para el control de los MEC.

Por tanto, INTROL no acepta responsabilidad alguna por las inexactitudes o errores que puedan existir en los datos de recuento. Tampoco acepta ninguna responsabilidad por la falsedad en los datos de recuento recibidos del editor, ni por otros datos de medición que no están incluidos en el análisis.

Febrero - 2024

OJDinteractiva