



## INFORMACION Y CONTROL DE PUBLICACIONES, S.A.

Velázquez, 46, 1º Drcha - Tel. 91 435 00 32 Fax 91 435 96 05 - 28001 - MADRID  
Av. Diagonal 497, 5a planta - Tel 93 439 24 18 Fax 93 419 25 34 - 08029 - BARCELONA

**Título:** ELCORREODEBURGOS.COM  
**URL Primaria:** http://www.elcorreodeburgos.com  
**Editor:** Burgos Publicaciones, S.A.  
**Domicilio:** Avda. de la Paz, Nº28 - Entreplanta  
**Ciudad:** 09004 BURGOS  
**Teléfono:** -  
**Fax:** -  
**E-mail:** -  
**Clasificación:** Noticias e Información  
**Sub-Clasificación:** Noticias globales y actualidad

### EL CORREO DE BURGOS

#### 1. Cifras totales y promedios (Nacional e Internacional)

MES - AÑO	NAVEGADORES UNICOS	VISITAS	PAGINAS
Enero - 2024	438.672	936.567	3.133.221
<b>PROMEDIO DIARIO</b>	<b>26.309</b>	<b>30.212</b>	<b>101.072</b>
<b>PROMEDIO LUNES-VIERNES</b>	25.853	29.789	99.100
<b>PROMEDIO SABADO-DOMINGO</b>	27.619	31.428	106.741
<b>PAGINAS / VISITAS</b>	3,35		
<b>DURACION MEDIA VISITAS</b>	0:02:29		
<b>TIEMPO INTERACCIÓN MEDIO</b>	0:02:14		

#### 2. Secciones (Nacional e Internacional)

	PAGINAS	%
<b>HOME</b>	243.623	7.78 %
<b>RESTO</b>	2.889.598	92.22 %

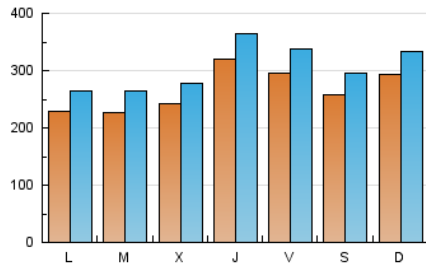
#### 3. Por día del mes (Nacional e Internacional)

Día	N. únicos	Visitas	Páginas	Día	N. únicos	Visitas	Páginas	Día	N. únicos	Visitas	Páginas
1	23.066	26.217	223.268	11	21.163	24.424	40.880	21	46.376	51.672	104.636
2	24.855	29.065	214.524	12	19.196	22.584	47.332	22	32.657	37.122	132.909
3	24.127	27.231	124.384	13	20.599	24.492	111.280	23	21.461	25.099	94.738
4	37.155	42.967	93.607	14	17.478	20.886	133.953	24	19.612	22.240	45.801
5	30.128	33.769	70.093	15	16.081	19.188	67.060	25	28.423	33.093	71.485
6	27.330	31.012	137.403	16	18.772	21.697	39.661	26	27.944	30.873	56.504
7	31.041	34.353	164.796	17	27.507	32.588	113.947	27	19.092	22.440	38.051
8	24.474	28.829	98.419	18	41.204	45.646	268.520	28	22.748	26.514	78.102
9	26.379	30.579	111.656	19	40.701	47.969	130.475	29	17.981	21.317	92.484
10	23.895	27.221	47.045	20	36.289	40.053	85.703	30	21.330	25.429	47.555
								31	26.506	29.998	46.950

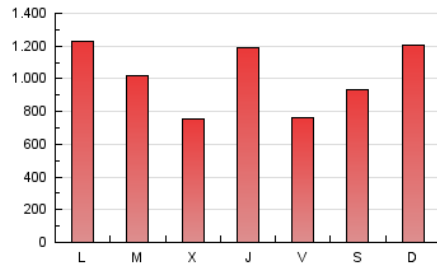
#### 4. Gráficas (Nacional e Internacional)

##### 4.1 Por día de la semana (promedio)

N. únicos / Visitas (x 100)

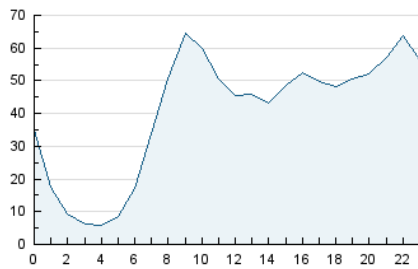


Páginas (x 100)

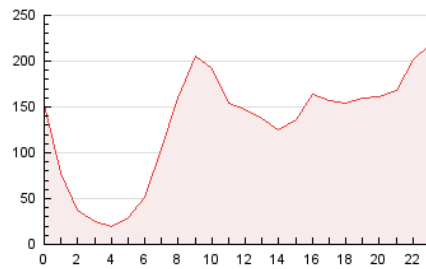


##### 4.2 Por franja horaria (promedio)

Visitas\_ (x 1000)

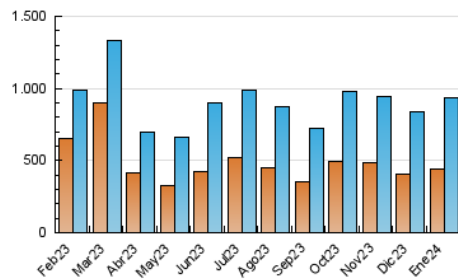


Páginas (x 1000)

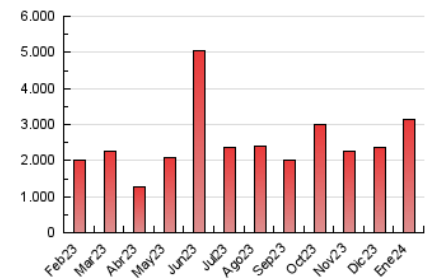


##### 4.3 Por meses

N. únicos / Visitas (x 1000)



Páginas (x 1000)





## INFORMACION Y CONTROL DE PUBLICACIONES, S.A.

Velázquez, 46, 1ª Drcha - Tel. 91 435 00 32 Fax 91 435 96 05 - 28001 - MADRID  
Av. Diagonal 497, 5a planta - Tel 93 439 24 18 Fax 93 419 25 34 - 08029 - BARCELONA

### Anexo - Tráfico Nacional

**Título:** ELCORREODEBURGOS.COM  
**URL Primaria:** http://www.elcorreodeburgos.com  
**Editor:** Burgos Publicaciones, S.A.  
**Domicilio:** Avda. de la Paz, Nº28 - Entreplanta  
**Ciudad:** 09004 BURGOS  
**Teléfono:** -  
**Fax:** -  
**E-mail:**  
**Clasificación:** Noticias e Información  
**Sub-Clasificación:** Noticias globales y actualidad

## EL CORREO DE BURGOS

#### 1. Cifras totales y promedios (Nacional)

MES - AÑO	NAVEGADORES UNICOS	VISITAS	PAGINAS
Enero - 2024	424.431	917.010	3.089.274
<b>PROMEDIO DIARIO</b>	<b>25.723</b>	<b>29.581</b>	<b>99.654</b>
<b>PROMEDIO LUNES-VIERNES</b>	25.245	29.138	97.653
<b>PROMEDIO SABADO-DOMINGO</b>	27.099	30.856	105.408
<b>PAGINAS / VISITAS</b>	3,37		
<b>DURACION MEDIA VISITAS</b>	0:02:30		
<b>TIEMPO INTERACCIÓN MEDIO</b>	0:02:17		

#### 2. Secciones (Nacional)

	PAGINAS	%
<b>HOME</b>	238.740	7.73 %
<b>RESTO</b>	2.850.534	92.27 %

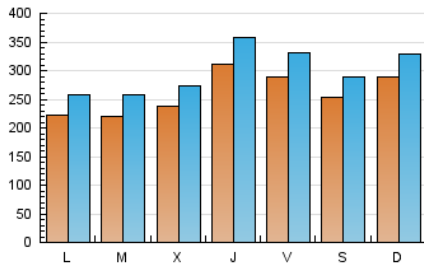
#### 3. Por día del mes (Nacional)

Día	N. únicos	Visitas	Páginas	Día	N. únicos	Visitas	Páginas	Día	N. únicos	Visitas	Páginas
1	22.551	25.671	221.070	11	20.540	23.874	39.575	21	45.797	51.244	103.264
2	24.251	28.367	212.514	12	18.770	22.091	46.137	22	31.944	36.347	131.298
3	23.560	26.598	122.641	13	20.022	23.771	110.017	23	20.936	24.550	93.447
4	36.459	42.141	92.031	14	17.125	20.401	132.228	24	18.994	21.618	44.592
5	29.574	33.312	68.442	15	15.737	18.632	65.582	25	27.635	32.323	70.116
6	26.668	30.289	135.674	16	18.172	21.069	38.579	26	27.380	30.378	55.576
7	30.399	33.720	163.093	17	26.856	32.024	112.634	27	18.700	21.919	37.302
8	23.811	27.874	96.994	18	40.240	44.724	266.158	28	22.356	25.991	77.220
9	25.884	29.916	110.134	19	39.990	47.098	128.822	29	17.466	20.665	91.218
10	23.026	26.642	45.832	20	35.725	39.511	84.467	30	20.839	24.766	46.647
								31	26.021	29.484	45.970

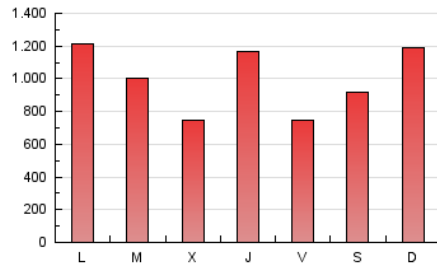
### 4. Gráficas (Nacional)

#### 4.1 Por día de la semana (promedio)

N. únicos / Visitas (x 100)

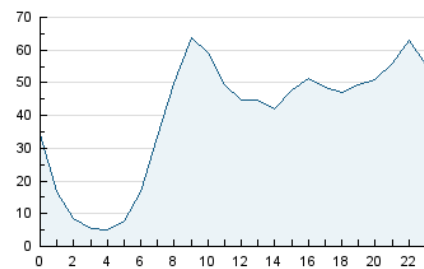


Páginas (x 100)

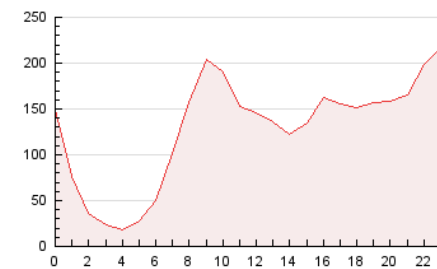


#### 4.2 Por franja horaria (promedio)

Visitas\_ (x 1000)

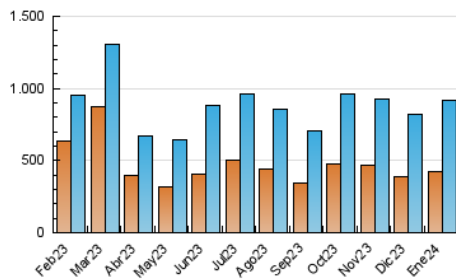


Páginas (x 1000)

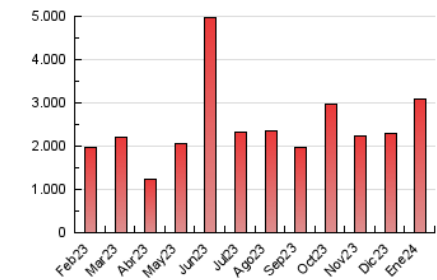


#### 4.3 Por meses

N. únicos / Visitas (x 1000)



Páginas (x 1000)



## 5. Observaciones

Este Medio Electrónico de Comunicación ha sido medido por la herramienta Google Analytics de Google (GA4)

## 6. Definiciones básicas (Para más información ver Normas Técnicas para el Control de los Medios Electrónicos de Comunicación)

### Página Vista:

Conjunto de ficheros enviado a un usuario como resultado de una petición del mismo recibida por el servidor. Cuando la página está formada por varios marcos (frames), el conjunto de los mismos tendrá, a efectos de cómputo, la consideración de una página unitaria.

### Visita:

Una secuencia ininterrumpida de páginas servidas a un usuario válido. Si dicho usuario no realiza peticiones de páginas en un periodo de tiempo (30 min) la siguiente petición constituirá el inicio de una nueva visita.

### Navegador Único:

Total de combinaciones únicas de una dirección IP y un identificador adicional. Los medios pueden utilizar cookies o el Identificador de Alta de registro.

### Duración Página Vista:

Tiempo acumulado en segundos de todas las páginas vistas (en visitas de dos o más páginas vistas), dividido por el número total de páginas vistas.

### Duración Visita:

Tiempo en segundos de todas las visitas de dos o más páginas vistas, dividido por el número total de visitas de dos o más páginas vistas.

### Tráfico nacional:

Audiencia/difusión correspondiente a España medida en base a los datos de las direcciones IP registradas por el sistema de medición.

## 7. Opinión

De OJDinteractiva, la división de INFORMACIÓN Y CONTROL DE PUBLICACIONES S.A.:

Hemos examinado la información facilitada por el editor del medio electrónico para el periodo que comprende la presente certificación.

Nuestro examen se ha realizado de acuerdo con las normas y procedimientos establecidos en las Normas Técnicas para el Control de los Medios Electrónicos de Comunicación.

En nuestra opinión, la presente acta presenta razonablemente la difusión/audiencia registrada por este medio electrónico.

### ADVERTENCIA:

El trabajo de OJDinteractiva, la división de INFORMACIÓN Y CONTROL DE PUBLICACIONES S.A (INTROL) se limita a la realización de pruebas para la revisión de los datos de recuento suministrados por el editor con la finalidad de expresar una opinión sobre la razonabilidad de dichos datos de acuerdo con las Normas Técnicas para el control de los MEC.

Por tanto, INTROL no acepta responsabilidad alguna por las inexactitudes o errores que puedan existir en los datos de recuento. Tampoco acepta ninguna responsabilidad por la falsedad en los datos de recuento recibidos del editor, ni por otros datos de medición que no están incluidos en el análisis.

Febrero - 2024

OJDinteractiva