



INFORMACION Y CONTROL DE PUBLICACIONES, S.A.

Velázquez, 46, 1º Drcha - Tel. 91 435 00 32 Fax 91 435 96 05 - 28001 - MADRID
Av. Diagonal 497, 5a planta - Tel 93 439 24 18 Fax 93 419 25 34 - 08029 - BARCELONA

Título: ELCORREODEBURGOS.COM
URL Primaria: http://www.elcorreodeburgos.com
Editor: Burgos Publicaciones, S.A.
Domicilio: Avda. de la Paz, Nº28 - Entreplanta
Ciudad: 09004 BURGOS
Teléfono: -
Fax: -
E-mail:
Clasificación: Noticias e Información
Sub-Clasificación: Noticias globales y actualidad

EL CORREO DE BURGOS

1. Cifras totales y promedios (Nacional e Internacional)

MES - AÑO	NAVEGADORES UNICOS	VISITAS	PAGINAS
Marzo - 2024	453.549	848.705	2.085.749
PROMEDIO DIARIO	24.176	27.378	67.282
PROMEDIO LUNES-VIERNES	22.602	25.718	50.670
PROMEDIO SABADO-DOMINGO	27.481	30.863	102.168
PAGINAS / VISITAS	2,46		
DURACION MEDIA VISITAS	0:01:50		
TIEMPO INTERACCIÓN MEDIO	0:01:17		

2. Secciones (Nacional e Internacional)

	PAGINAS	%
HOME	236.949	11.36 %
RESTO	1.848.800	88.64 %

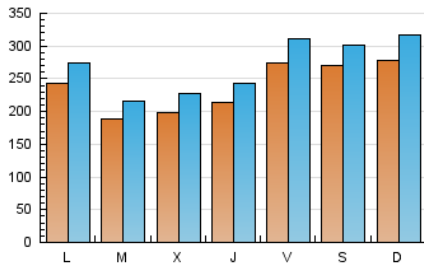
3. Por día del mes (Nacional e Internacional)

Día	N. únicos	Visitas	Páginas	Día	N. únicos	Visitas	Páginas	Día	N. únicos	Visitas	Páginas
1	55.901	62.495	90.275	11	22.464	24.458	61.976	21	21.748	24.119	37.783
2	46.214	48.973	109.723	12	20.903	23.225	41.575	22	21.953	24.473	48.235
3	40.173	47.075	269.967	13	15.625	17.952	30.610	23	41.580	45.599	109.323
4	25.784	30.454	98.237	14	14.625	16.596	31.691	24	35.503	37.261	96.825
5	17.628	20.512	48.079	15	18.135	21.053	32.907	25	28.009	30.836	104.739
6	22.688	26.135	48.479	16	16.300	19.475	47.301	26	20.256	23.031	51.458
7	19.957	22.995	39.719	17	21.787	24.977	141.133	27	24.915	28.840	49.566
8	22.408	26.139	41.639	18	20.905	24.004	57.773	28	28.874	33.687	52.162
9	19.026	22.040	42.153	19	16.792	19.418	32.144	29	18.860	21.790	35.283
10	27.471	31.831	130.764	20	16.210	17.865	29.739	30	12.356	14.416	34.327
								31	14.402	16.981	40.164

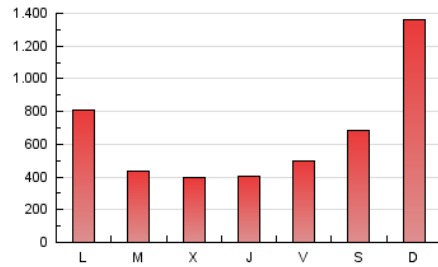
4. Gráficas (Nacional e Internacional)

4.1 Por día de la semana (promedio)

N. únicos / Visitas (x 100)

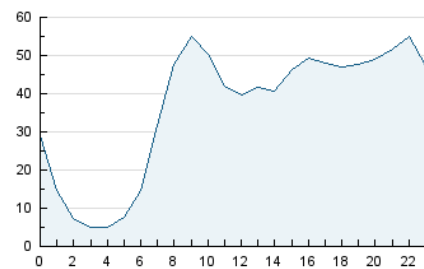


Páginas (x 100)

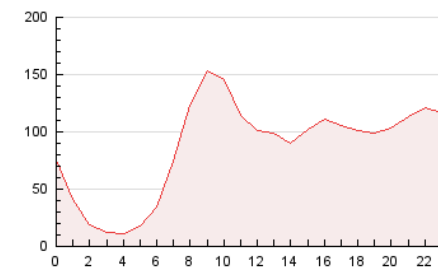


4.2 Por franja horaria (promedio)

Visitas_ (x 1000)

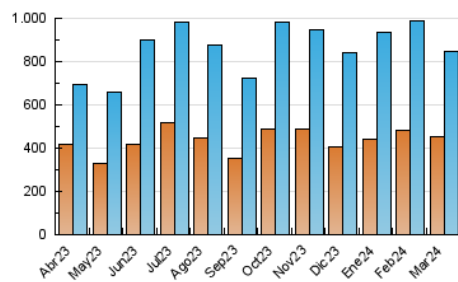


Páginas (x 1000)

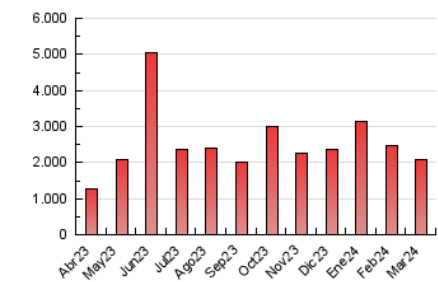


4.3 Por meses

N. únicos / Visitas (x 1000)



Páginas (x 1000)





INFORMACION Y CONTROL DE PUBLICACIONES, S.A.

Velázquez, 46, 1ª Drcha - Tel. 91 435 00 32 Fax 91 435 96 05 - 28001 - MADRID
Av. Diagonal 497, 5a planta - Tel 93 439 24 18 Fax 93 419 25 34 - 08029 - BARCELONA

Anexo - Tráfico Nacional

Título: ELCORREODEBURGOS.COM
URL Primaria: http://www.elcorreodeburgos.com
Editor: Burgos Publicaciones, S.A.
Domicilio: Avda. de la Paz, Nº28 - Entreplanta
Ciudad: 09004 BURGOS
Teléfono: -
Fax: -
E-mail:
Clasificación: Noticias e Información
Sub-Clasificación: Noticias globales y actualidad

EL CORREO DE BURGOS

1. Cifras totales y promedios (Nacional)

MES - AÑO	NAVEGADORES UNICOS	VISITAS	PAGINAS
Marzo - 2024	432.481	823.983	2.046.378
PROMEDIO DIARIO	23.459	26.580	66.012
PROMEDIO LUNES-VIERNES	21.858	24.885	49.425
PROMEDIO SABADO-DOMINGO	26.820	30.140	100.844
PAGINAS / VISITAS	2,48		
DURACION MEDIA VISITAS	0:01:50		
TIEMPO INTERACCIÓN MEDIO	0:01:19		

2. Secciones (Nacional)

	PAGINAS	%
HOME	232.012	11.34 %
RESTO	1.814.366	88.66 %

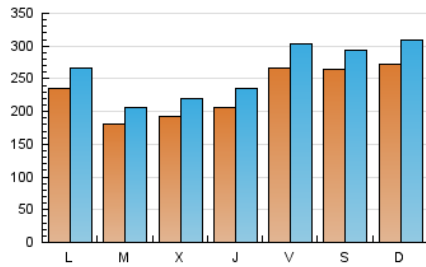
3. Por día del mes (Nacional)

Día	N. únicos	Visitas	Páginas	Día	N. únicos	Visitas	Páginas	Día	N. únicos	Visitas	Páginas
1	55.282	61.765	89.266	11	21.768	23.616	60.733	21	20.810	23.188	36.540
2	45.637	48.175	108.558	12	20.148	22.363	40.387	22	21.030	23.681	46.932
3	39.639	46.421	267.899	13	14.953	17.394	29.620	23	40.705	44.593	107.930
4	25.234	29.720	97.072	14	14.021	15.970	30.740	24	34.620	36.367	95.371
5	17.161	19.924	46.839	15	17.490	20.307	31.864	25	26.884	29.671	102.551
6	21.989	25.322	47.366	16	15.673	18.827	46.127	26	19.334	21.969	49.846
7	19.259	22.295	38.625	17	21.202	24.459	139.757	27	24.163	27.899	48.329
8	21.725	25.297	40.439	18	20.180	23.400	56.510	28	28.093	32.394	50.891
9	18.432	21.464	40.971	19	16.043	18.560	30.842	29	17.911	20.695	33.755
10	26.645	31.024	129.197	20	15.548	17.156	28.787	30	11.789	13.768	33.413
								31	13.855	16.299	39.221

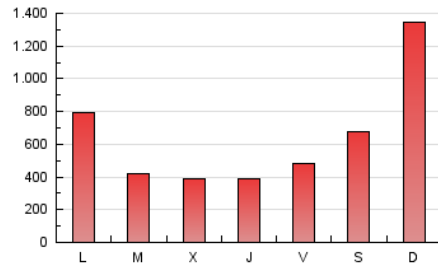
4. Gráficas (Nacional)

4.1 Por día de la semana (promedio)

N. únicos / Visitas (x 100)

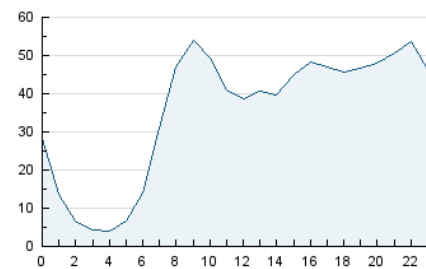


Páginas (x 100)

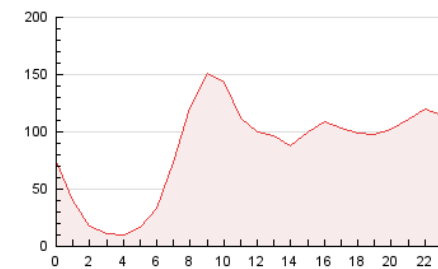


4.2 Por franja horaria (promedio)

Visitas_ (x 1000)

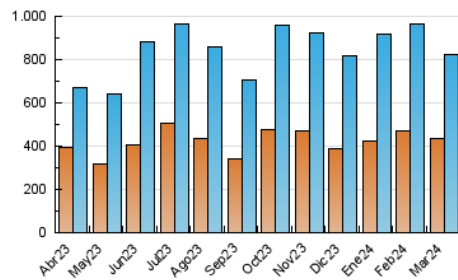


Páginas (x 1000)

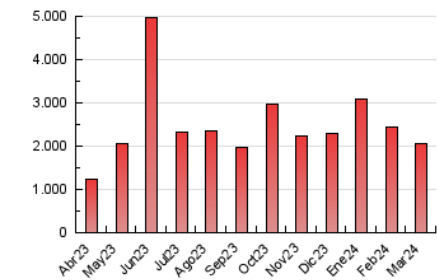


4.3 Por meses

N. únicos / Visitas (x 1000)



Páginas (x 1000)



5. Observaciones

Este Medio Electrónico de Comunicación ha sido medido por la herramienta Google Analytics de Google (GA4)

6. Definiciones básicas (Para más información ver Normas Técnicas para el Control de los Medios Electrónicos de Comunicación)

Página Vista:

Conjunto de ficheros enviado a un usuario como resultado de una petición del mismo recibida por el servidor. Cuando la página está formada por varios marcos (frames), el conjunto de los mismos tendrá, a efectos de cómputo, la consideración de una página unitaria.

Visita:

Una secuencia ininterrumpida de páginas servidas a un usuario válido. Si dicho usuario no realiza peticiones de páginas en un periodo de tiempo (30 min) la siguiente petición constituirá el inicio de una nueva visita.

Navegador Único:

Total de combinaciones únicas de una dirección IP y un identificador adicional. Los medios pueden utilizar cookies o el Identificador de Alta de registro.

Duración Página Vista:

Tiempo acumulado en segundos de todas las páginas vistas (en visitas de dos o más páginas vistas), dividido por el número total de páginas vistas.

Duración Visita:

Tiempo en segundos de todas las visitas de dos o más páginas vistas, dividido por el número total de visitas de dos o más páginas vistas.

Tráfico nacional:

Audiencia/difusión correspondiente a España medida en base a los datos de las direcciones IP registradas por el sistema de medición.

7. Opinión

De OJDinteractiva, la división de INFORMACIÓN Y CONTROL DE PUBLICACIONES S.A.:

Hemos examinado la información facilitada por el editor del medio electrónico para el periodo que comprende la presente certificación.

Nuestro examen se ha realizado de acuerdo con las normas y procedimientos establecidos en las Normas Técnicas para el Control de los Medios Electrónicos de Comunicación.

En nuestra opinión, la presente acta presenta razonablemente la difusión/audiencia registrada por este medio electrónico.

ADVERTENCIA:

El trabajo de OJDinteractiva, la división de INFORMACIÓN Y CONTROL DE PUBLICACIONES S.A (INTROL) se limita a la realización de pruebas para la revisión de los datos de recuento suministrados por el editor con la finalidad de expresar una opinión sobre la razonabilidad de dichos datos de acuerdo con las Normas Técnicas para el control de los MEC.

Por tanto, INTROL no acepta responsabilidad alguna por las inexactitudes o errores que puedan existir en los datos de recuento. Tampoco acepta ninguna responsabilidad por la falsedad en los datos de recuento recibidos del editor, ni por otros datos de medición que no están incluidos en el análisis.

Abril - 2024

OJDinteractiva