



INFORMACION Y CONTROL DE PUBLICACIONES, S.A.

Velázquez, 46, 1ª Drcha - Tel. 91 435 00 32 Fax 91 435 96 05 - 28001 - MADRID
Av. Diagonal 497, 5a planta - Tel 93 439 24 18 Fax 93 419 25 34 - 08029 - BARCELONA

Título: ELCORREODEBURGOS.COM
URL Primaria: http://www.elcorreodeburgos.com
Editor: Burgos Publicaciones, S.A.
Domicilio: Avda. de la Paz, Nº28 - Entreplanta
Ciudad: 09004 BURGOS
Teléfono: -
Fax: -
E-mail:
Clasificación: Noticias e Información
Sub-Clasificación: Noticias globales y actualidad

EL CORREO DE BURGOS

1. Cifras totales y promedios (Nacional e Internacional)

MES - AÑO	NAVEGADORES UNICOS	VISITAS	PAGINAS
Diciembre - 2023	403.938	839.171	2.355.761
PROMEDIO DIARIO	23.559	27.070	75.992
PROMEDIO LUNES-VIERNES	23.587	26.989	75.112
PROMEDIO SABADO-DOMINGO	23.500	27.241	77.840
PAGINAS / VISITAS	2,81		
DURACION MEDIA VISITAS	0:02:38		
TIEMPO INTERACCIÓN MEDIO	0:02:15		

2. Secciones (Nacional e Internacional)

	PAGINAS	%
HOME	244.602	10.38 %
RESTO	2.111.159	89.62 %

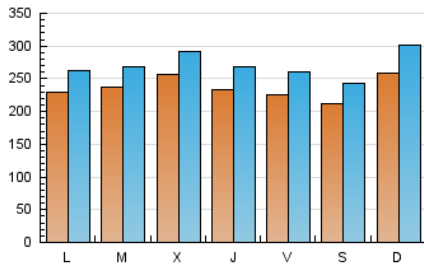
3. Por día del mes (Nacional e Internacional)

Día	N. únicos	Visitas	Páginas	Día	N. únicos	Visitas	Páginas	Día	N. únicos	Visitas	Páginas
1	17.914	20.601	36.541	11	19.743	23.001	40.120	21	15.895	18.835	37.759
2	19.534	22.318	58.066	12	23.958	26.795	39.825	22	22.861	25.989	49.149
3	30.471	36.468	67.349	13	21.399	24.685	40.601	23	18.695	21.749	38.945
4	26.528	30.600	72.079	14	27.633	30.733	67.014	24	14.411	16.652	26.224
5	26.261	30.132	56.011	15	20.830	23.722	53.550	25	15.616	17.811	108.225
6	33.004	36.667	68.400	16	20.326	23.813	58.311	26	23.198	25.573	270.742
7	18.755	21.809	48.742	17	32.464	38.992	107.560	27	28.288	32.974	177.649
8	18.429	21.608	40.081	18	29.870	33.590	79.116	28	30.910	35.969	102.818
9	24.802	28.038	71.489	19	21.402	24.778	50.577	29	33.152	38.325	97.810
10	22.694	25.509	67.317	20	19.687	22.567	40.551	30	22.787	25.488	72.190
								31	28.812	33.380	210.950

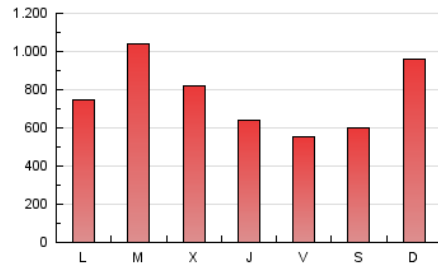
4. Gráficas (Nacional e Internacional)

4.1 Por día de la semana (promedio)

N. únicos / Visitas (x 100)

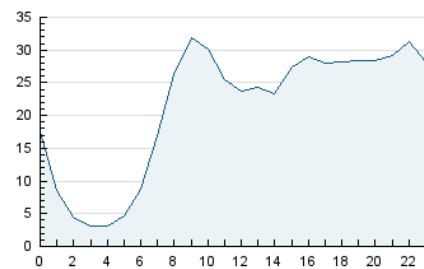


Páginas (x 100)

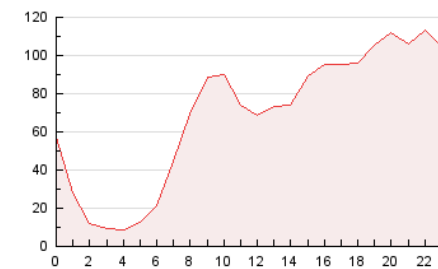


4.2 Por franja horaria (promedio)

Visitas_ (x 1000)

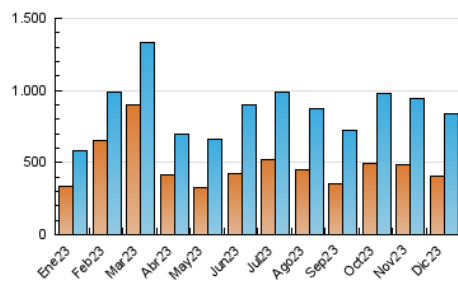


Páginas (x 1000)

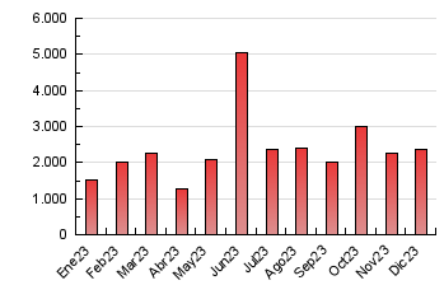


4.3 Por meses

N. únicos / Visitas (x 1000)



Páginas (x 1000)





INFORMACION Y CONTROL DE PUBLICACIONES, S.A.

Velázquez, 46, 1ª Drcha - Tel. 91 435 00 32 Fax 91 435 96 05 - 28001 - MADRID
Av. Diagonal 497, 5a planta - Tel 93 439 24 18 Fax 93 419 25 34 - 08029 - BARCELONA

Anexo - Tráfico Nacional

Título: ELCORREODEBURGOS.COM
URL Primaria: http://www.elcorreodeburgos.com
Editor: Burgos Publicaciones, S.A.
Domicilio: Avda. de la Paz, Nº28 - Entreplanta
Ciudad: 09004 BURGOS
Teléfono: -
Fax: -
E-mail:
Clasificación: Noticias e Información
Sub-Clasificación: Noticias globales y actualidad

EL CORREO DE BURGOS

1. Cifras totales y promedios (Nacional)

MES - AÑO	NAVEGADORES UNICOS	VISITAS	PAGINAS
Diciembre - 2023	389.263	818.481	2.306.692
PROMEDIO DIARIO	22.955	26.403	74.409
PROMEDIO LUNES-VIERNES	22.929	26.275	73.318
PROMEDIO SABADO-DOMINGO	23.009	26.670	76.701
PAGINAS / VISITAS	2,82		
DURACION MEDIA VISITAS	0:02:38		
TIEMPO INTERACCIÓN MEDIO	0:02:17		

2. Secciones (Nacional)

	PAGINAS	%
HOME	240.280	10.42 %
RESTO	2.066.412	89.58 %

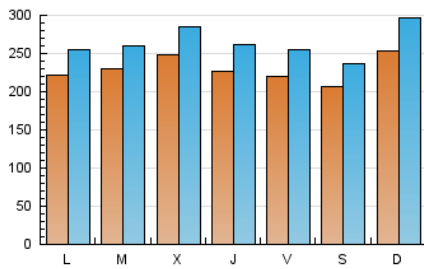
3. Por día del mes (Nacional)

Día	N. únicos	Visitas	Páginas	Día	N. únicos	Visitas	Páginas	Día	N. únicos	Visitas	Páginas
1	17.309	19.890	35.787	11	19.253	22.392	39.134	21	15.473	18.280	37.007
2	19.122	21.784	57.013	12	23.431	26.190	38.944	22	22.363	25.471	48.309
3	29.912	35.895	66.250	13	20.849	24.008	39.785	23	18.287	21.213	38.346
4	25.394	29.506	70.006	14	26.928	29.986	66.013	24	13.977	16.225	25.657
5	25.186	29.071	54.222	15	20.222	22.994	52.593	25	15.184	17.436	107.579
6	32.103	35.761	67.113	16	19.789	23.211	57.237	26	22.414	24.781	262.902
7	18.161	21.102	47.809	17	31.970	38.382	106.521	27	27.486	31.884	171.236
8	17.886	21.073	39.226	18	29.158	32.977	77.731	28	30.142	35.099	99.253
9	24.250	27.475	70.499	19	20.815	24.070	49.656	29	32.553	37.688	95.756
10	22.184	24.804	66.000	20	19.199	22.124	39.623	30	22.264	24.953	70.959
								31	28.331	32.756	208.526

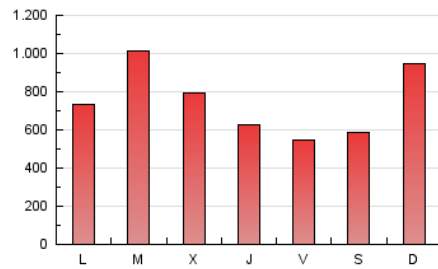
4. Gráficas (Nacional)

4.1 Por día de la semana (promedio)

N. únicos / Visitas (x 100)

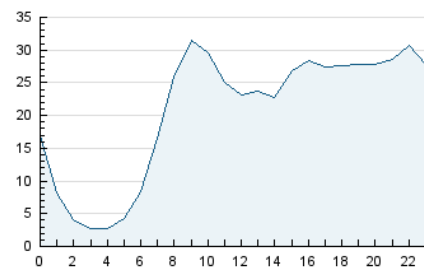


Páginas (x 100)

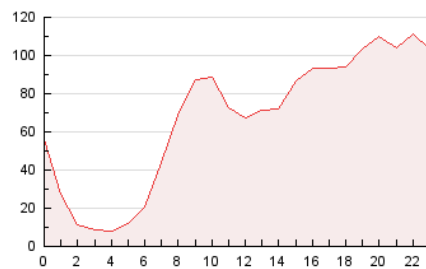


4.2 Por franja horaria (promedio)

Visitas_ (x 1000)

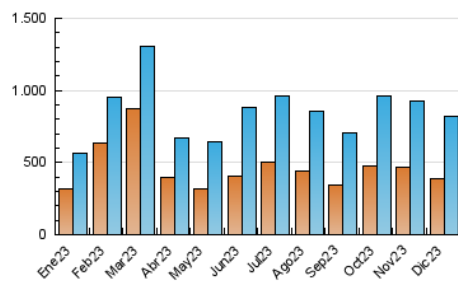


Páginas (x 1000)

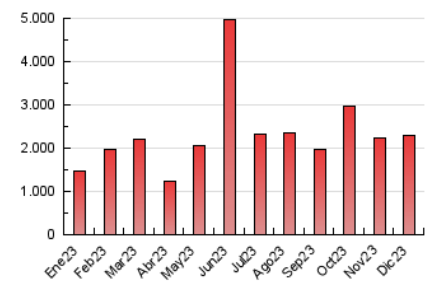


4.3 Por meses

N. únicos / Visitas (x 1000)



Páginas (x 1000)



5. Observaciones

Este Medio Electrónico de Comunicación ha sido medido por la herramienta Google Analytics de Google (GA4)

6. Definiciones básicas (Para más información ver Normas Técnicas para el Control de los Medios Electrónicos de Comunicación)

Página Vista:

Conjunto de ficheros enviado a un usuario como resultado de una petición del mismo recibida por el servidor. Cuando la página está formada por varios marcos (frames), el conjunto de los mismos tendrá, a efectos de cómputo, la consideración de una página unitaria.

Visita:

Una secuencia ininterrumpida de páginas servidas a un usuario válido. Si dicho usuario no realiza peticiones de páginas en un periodo de tiempo (30 min) la siguiente petición constituirá el inicio de una nueva visita.

Navegador Único:

Total de combinaciones únicas de una dirección IP y un identificador adicional. Los medios pueden utilizar cookies o el Identificador de Alta de registro.

Duración Página Vista:

Tiempo acumulado en segundos de todas las páginas vistas (en visitas de dos o más páginas vistas), dividido por el número total de páginas vistas.

Duración Visita:

Tiempo en segundos de todas las visitas de dos o más páginas vistas, dividido por el número total de visitas de dos o más páginas vistas.

Tráfico nacional:

Audiencia/difusión correspondiente a España medida en base a los datos de las direcciones IP registradas por el sistema de medición.

7. Opinión

De OJDinteractiva, la división de INFORMACIÓN Y CONTROL DE PUBLICACIONES S.A.:

Hemos examinado la información facilitada por el editor del medio electrónico para el periodo que comprende la presente certificación.

Nuestro examen se ha realizado de acuerdo con las normas y procedimientos establecidos en las Normas Técnicas para el Control de los Medios Electrónicos de Comunicación.

En nuestra opinión, la presente acta presenta razonablemente la difusión/audiencia registrada por este medio electrónico.

ADVERTENCIA:

El trabajo de OJDinteractiva, la división de INFORMACIÓN Y CONTROL DE PUBLICACIONES S.A (INTROL) se limita a la realización de pruebas para la revisión de los datos de recuento suministrados por el editor con la finalidad de expresar una opinión sobre la razonabilidad de dichos datos de acuerdo con las Normas Técnicas para el control de los MEC.

Por tanto, INTROL no acepta responsabilidad alguna por las inexactitudes o errores que puedan existir en los datos de recuento. Tampoco acepta ninguna responsabilidad por la falsedad en los datos de recuento recibidos del editor, ni por otros datos de medición que no están incluidos en el análisis.

- 2023

OJDinteractiva