



INFORMACION Y CONTROL DE PUBLICACIONES, S.A.

Velázquez, 46, 1º Drcha - Tel. 91 435 00 32 Fax 91 435 96 05 - 28001 - MADRID
Av. Diagonal 497, 5a planta - Tel 93 439 24 18 Fax 93 419 25 34 - 08029 - BARCELONA

Título: ELCORREODEBURGOS.COM
URL Primaria: http://www.elcorreodeburgos.com
Editor: Burgos Publicaciones, S.A.
Domicilio: Avda. de la Paz, Nº28 - Entreplanta
Ciudad: 09004 BURGOS
Teléfono: -
Fax: -
E-mail:
Clasificación: Noticias e Información
Sub-Clasificación: Noticias globales y actualidad

EL CORREO DE BURGOS

1. Cifras totales y promedios (Nacional e Internacional)

MES - AÑO	NAVEGADORES UNICOS	VISITAS	PAGINAS
Diciembre - 2024	793.512	1.734.708	3.030.363
PROMEDIO DIARIO	45.804	56.729	97.754
PROMEDIO LUNES-VIERNES	45.669	56.186	99.367
PROMEDIO SABADO-DOMINGO	46.136	58.056	93.809
PAGINAS / VISITAS	1,72		
DURACION MEDIA VISITAS	0:01:19		
TIEMPO INTERACCIÓN MEDIO	0:00:54		

2. Secciones (Nacional e Internacional)

	PAGINAS	%
HOME	207.344	6.84 %
RESTO	2.823.019	93.16 %

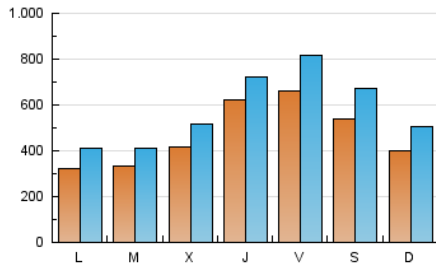
3. Por día del mes (Nacional e Internacional)

Día	N. únicos	Visitas	Páginas	Día	N. únicos	Visitas	Páginas	Día	N. únicos	Visitas	Páginas
1	22.754	28.127	53.173	11	64.090	81.749	130.082	21	71.897	90.587	133.692
2	32.226	41.748	85.172	12	162.222	182.364	282.818	22	73.062	94.054	149.650
3	31.595	37.511	60.974	13	171.603	208.232	287.250	23	37.226	45.371	110.112
4	60.844	77.279	106.992	14	85.868	105.524	148.972	24	15.926	19.574	41.458
5	44.062	54.884	83.480	15	39.450	48.527	80.833	25	14.592	17.573	59.087
6	41.673	54.144	129.079	16	24.722	30.555	73.162	26	17.721	22.223	73.298
7	31.401	39.958	63.493	17	29.299	36.610	71.496	27	27.415	35.208	76.764
8	33.836	43.044	78.931	18	26.053	31.115	49.066	28	26.300	33.324	61.722
9	39.488	51.698	105.321	19	23.873	30.201	47.145	29	30.655	39.357	73.813
10	50.852	64.655	100.310	20	23.026	28.691	55.394	30	27.927	37.060	86.443
								31	38.274	47.649	71.181

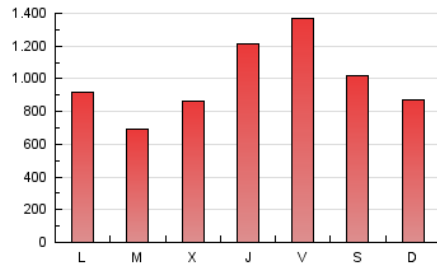
4. Gráficas (Nacional e Internacional)

4.1 Por día de la semana (promedio)

N. únicos / Visitas (x 100)

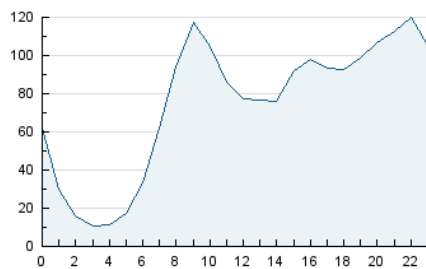


Páginas (x 100)

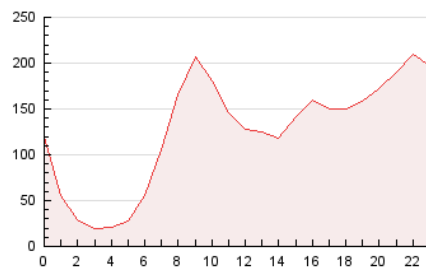


4.2 Por franja horaria (promedio)

Visitas_ (x 1000)

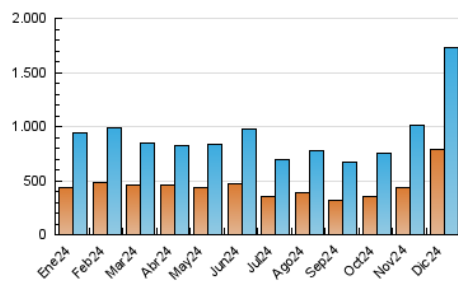


Páginas (x 1000)

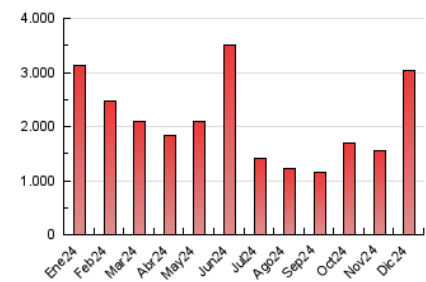


4.3 Por meses

N. únicos / Visitas (x 1000)



Páginas (x 1000)





INFORMACION Y CONTROL DE PUBLICACIONES, S.A.

Velázquez, 46, 1ª Drcha - Tel. 91 435 00 32 Fax 91 435 96 05 - 28001 - MADRID
Av. Diagonal 497, 5a planta - Tel 93 439 24 18 Fax 93 419 25 34 - 08029 - BARCELONA

Anexo - Tráfico Nacional

Título: ELCORREODEBURGOS.COM
URL Primaria: http://www.elcorreodeburgos.com
Editor: Burgos Publicaciones, S.A.
Domicilio: Avda. de la Paz, Nº28 - Entreplanta
Ciudad: 09004 BURGOS
Teléfono: -
Fax: -
E-mail:
Clasificación: Noticias e Información
Sub-Clasificación: Noticias globales y actualidad

EL CORREO DE BURGOS

1. Cifras totales y promedios (Nacional)

MES - AÑO	NAVEGADORES UNICOS	VISITAS	PAGINAS
Diciembre - 2024	778.371	1.712.462	2.996.256
PROMEDIO DIARIO	45.186	55.999	96.653
PROMEDIO LUNES-VIERNES	45.056	55.485	98.260
PROMEDIO SABADO-DOMINGO	45.505	57.255	92.725
PAGINAS / VISITAS	1,73		
DURACION MEDIA VISITAS	0:01:19		
TIEMPO INTERACCIÓN MEDIO	0:00:55		

2. Secciones (Nacional)

	PAGINAS	%
HOME	204.407	6.82 %
RESTO	2.791.849	93.18 %

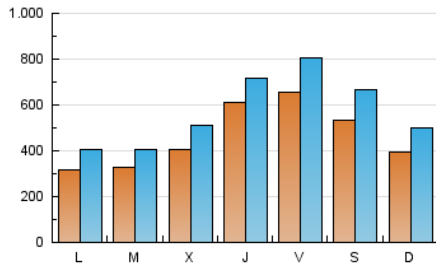
3. Por día del mes (Nacional)

Día	N. únicos	Visitas	Páginas	Día	N. únicos	Visitas	Páginas	Día	N. únicos	Visitas	Páginas
1	22.210	27.520	52.369	11	63.216	80.844	128.720	21	71.278	89.327	132.467
2	31.581	40.687	83.943	12	161.497	181.323	281.138	22	72.479	92.946	148.531
3	31.065	37.033	60.073	13	170.751	207.097	285.463	23	36.631	44.642	108.905
4	59.990	76.704	105.774	14	85.054	104.666	147.601	24	15.511	19.144	40.791
5	43.194	54.131	82.266	15	38.771	47.812	79.922	25	14.279	17.277	58.405
6	41.015	53.311	127.623	16	24.186	29.859	72.098	26	17.323	21.839	72.658
7	30.723	39.353	62.505	17	28.702	35.659	70.262	27	26.999	34.626	75.760
8	33.312	42.392	77.751	18	25.511	30.710	48.354	28	25.764	32.688	60.614
9	38.863	51.056	104.208	19	23.297	29.525	46.353	29	29.952	38.593	72.768
10	49.929	63.734	98.853	20	22.539	28.272	54.543	30	27.386	36.446	85.371
								31	37.757	46.751	70.167

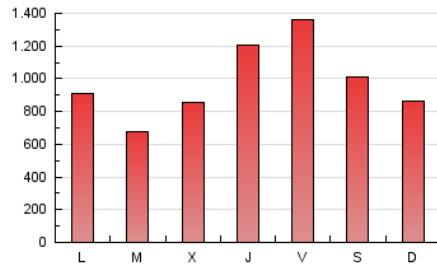
4. Gráficas (Nacional)

4.1 Por día de la semana (promedio)

N. únicos / Visitas (x 100)

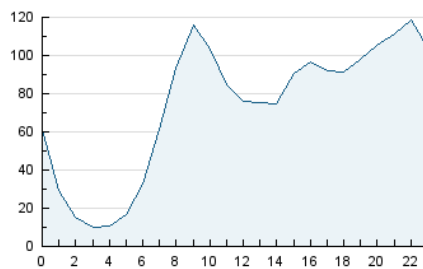


Páginas (x 100)

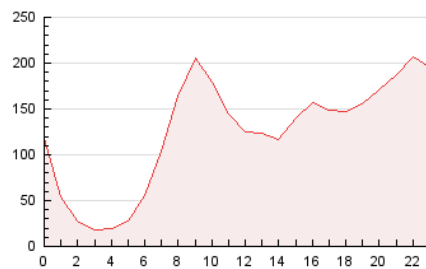


4.2 Por franja horaria (promedio)

Visitas_ (x 1000)

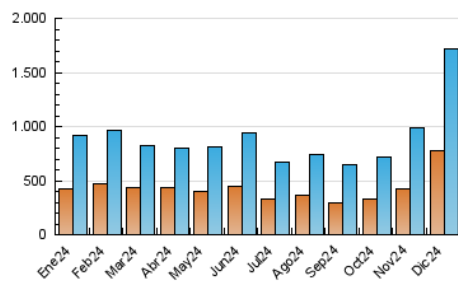


Páginas (x 1000)

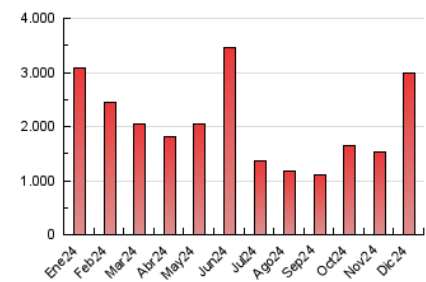


4.3 Por meses

N. únicos / Visitas (x 1000)



Páginas (x 1000)



5. Observaciones

Este Medio Electrónico de Comunicación ha sido medido por la herramienta Google Analytics de Google (GA4).

6. Definiciones básicas (Para más información ver Normas Técnicas para el Control de los Medios Electrónicos de Comunicación)

Página Vista:

Conjunto de ficheros enviado a un usuario como resultado de una petición del mismo recibida por el servidor. Cuando la página está formada por varios marcos (frames), el conjunto de los mismos tendrá, a efectos de cómputo, la consideración de una página unitaria.

Visita:

Una secuencia ininterrumpida de páginas servidas a un usuario válido. Si dicho usuario no realiza peticiones de páginas en un periodo de tiempo (30 min) la siguiente petición constituirá el inicio de una nueva visita.

Navegador Único:

Total de combinaciones únicas de una dirección IP y un identificador adicional. Los medios pueden utilizar cookies o el Identificador de Alta de registro.

Duración Página Vista:

Tiempo acumulado en segundos de todas las páginas vistas (en visitas de dos o más páginas vistas), dividido por el número total de páginas vistas.

Duración Visita:

Tiempo en segundos de todas las visitas de dos o más páginas vistas, dividido por el número total de visitas de dos o más páginas vistas.

Tráfico nacional:

Audiencia/difusión correspondiente a España medida en base a los datos de las direcciones IP registradas por el sistema de medición.

7. Opinión

De OJDinteractiva, la división de INFORMACIÓN Y CONTROL DE PUBLICACIONES S.A.:

Hemos examinado la información facilitada por el editor del medio electrónico para el periodo que comprende la presente certificación.

Nuestro examen se ha realizado de acuerdo con las normas y procedimientos establecidos en las Normas Técnicas para el Control de los Medios Electrónicos de Comunicación.

En nuestra opinión, la presente acta presenta razonablemente la difusión/audiencia registrada por este medio electrónico.

ADVERTENCIA:

El trabajo de OJDinteractiva, la división de INFORMACIÓN Y CONTROL DE PUBLICACIONES S.A (INTROL) se limita a la realización de pruebas para la revisión de los datos de recuento suministrados por el editor con la finalidad de expresar una opinión sobre la razonabilidad de dichos datos de acuerdo con las Normas Técnicas para el control de los MEC.

Por tanto, INTROL no acepta responsabilidad alguna por las inexactitudes o errores que puedan existir en los datos de recuento. Tampoco acepta ninguna responsabilidad por la falsedad en los datos de recuento recibidos del editor, ni por otros datos de medición que no están incluidos en el análisis.

- 2024

OJDinteractiva