



## INFORMACION Y CONTROL DE PUBLICACIONES, S.A.

Velázquez, 46, 1º Drcha - Tel. 91 435 00 32 Fax 91 435 96 05 - 28001 - MADRID  
Av. Diagonal 497, 5a planta - Tel 93 439 24 18 Fax 93 419 25 34 - 08029 - BARCELONA

**Título:** ALICANTEXTRA.COM  
**URL Primaria:** https://alicantextra.com  
**Editor:** Valencia Extra S.L.  
**Domicilio:** Calle Gaspar Torrella nº 1 PTA 19  
**Ciudad:** 46017 VALENCIA  
**Teléfono:**  
**Fax:**  
**E-mail:**  
**Clasificación:** Noticias e Información  
**Sub-Clasificación:** Noticias globales y actualidad

# AlicanteExtra.

### 1. Cifras totales y promedios (Nacional e Internacional)

MES - AÑO	NAVEGADORES UNICOS	VISITAS	PAGINAS
Enero - 2024	19.666	22.962	27.171
<b>PROMEDIO DIARIO</b>	<b>711</b>	<b>741</b>	<b>876</b>
<b>PROMEDIO LUNES-VIERNES</b>	674	703	859
<b>PROMEDIO SABADO-DOMINGO</b>	818	848	927
<b>PAGINAS / VISITAS</b>	1,18		
<b>DURACION MEDIA VISITAS</b>	0:01:06		
<b>TIEMPO INTERACCIÓN MEDIO</b>	0:00:38		

### 2. Secciones (Nacional e Internacional)

	PAGINAS	%
<b>HOME</b>	897	3.30 %
<b>RESTO</b>	26.274	96.70 %

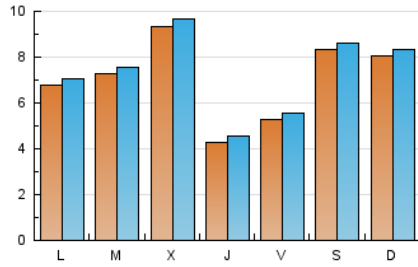
### 3. Por día del mes (Nacional e Internacional)

Día	N. únicos	Visitas	Páginas	Día	N. únicos	Visitas	Páginas	Día	N. únicos	Visitas	Páginas
<b>1</b>	108	118	135	<b>11</b>	635	680	796	<b>21</b>	280	298	344
<b>2</b>	462	490	561	<b>12</b>	819	859	1.018	<b>22</b>	269	290	367
<b>3</b>	1.084	1.129	1.220	<b>13</b>	967	992	1.108	<b>23</b>	251	252	837
<b>4</b>	591	618	725	<b>14</b>	575	599	678	<b>24</b>	168	167	664
<b>5</b>	449	475	545	<b>15</b>	547	580	680	<b>25</b>	197	209	277
<b>6</b>	1.390	1.435	1.581	<b>16</b>	542	563	660	<b>26</b>	487	513	621
<b>7</b>	1.893	1.966	2.035	<b>17</b>	1.296	1.350	1.490	<b>27</b>	554	572	639
<b>8</b>	1.068	1.097	1.197	<b>18</b>	284	304	373	<b>28</b>	465	482	548
<b>9</b>	726	757	909	<b>19</b>	350	370	435	<b>29</b>	1.404	1.450	1.678
<b>10</b>	686	715	851	<b>20</b>	423	439	481	<b>30</b>	1.652	1.719	2.039
								<b>31</b>	1.425	1.474	1.679

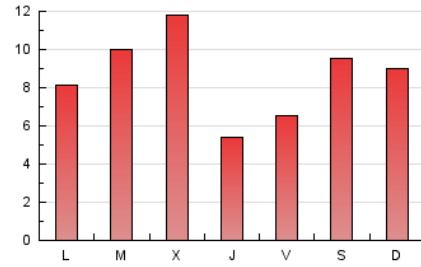
### 4. Gráficas (Nacional e Internacional)

#### 4.1 Por día de la semana (promedio)

N. únicos / Visitas (x 100)

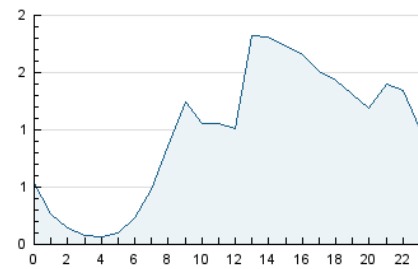


Páginas (x 100)

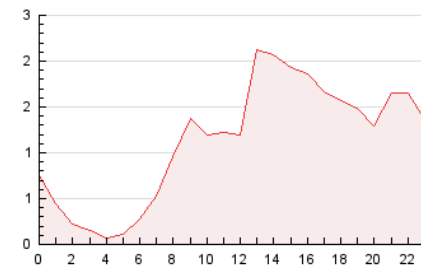


#### 4.2 Por franja horaria (promedio)

Visitas\_ (x 1000)

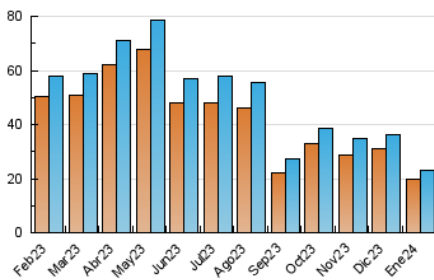


Páginas (x 1000)

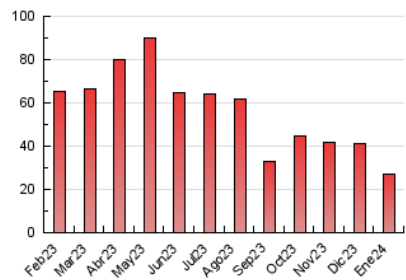


#### 4.3 Por meses

N. únicos / Visitas (x 1000)



Páginas (x 1000)





## INFORMACION Y CONTROL DE PUBLICACIONES, S.A.

Velázquez, 46, 1ª Drcha - Tel. 91 435 00 32 Fax 91 435 96 05 - 28001 - MADRID  
Av. Diagonal 497, 5a planta - Tel 93 439 24 18 Fax 93 419 25 34 - 08029 - BARCELONA

### Anexo - Tráfico Nacional

**Título:** ALICANTEXTRA.COM  
**URL Primaria:** https://alicantextra.com  
**Editor:** Valencia Extra S.L.  
**Domicilio:** Calle Gaspar Torrella nº 1 PTA 19  
**Ciudad:** 46017 VALENCIA  
**Teléfono:**  
**Fax:**  
**E-mail:**  
**Clasificación:** Noticias e Información  
**Sub-Clasificación:** Noticias globales y actualidad

**AlicanteExtra.**

#### 1. Cifras totales y promedios (Nacional)

MES - AÑO	NAVEGADORES UNICOS	VISITAS	PAGINAS
Enero - 2024	19.053	22.259	25.382
<b>PROMEDIO DIARIO</b>	<b>689</b>	<b>718</b>	<b>819</b>
<b>PROMEDIO LUNES-VIERNES</b>	650	679	789
<b>PROMEDIO SABADO-DOMINGO</b>	802	830	905
<b>PAGINAS / VISITAS</b>	1,14		
<b>DURACION MEDIA VISITAS</b>	0:01:06		
<b>TIEMPO INTERACCIÓN MEDIO</b>	0:00:38		

#### 2. Secciones (Nacional)

	PAGINAS	%
<b>HOME</b>	838	3.30 %
<b>RESTO</b>	24.544	96.70 %

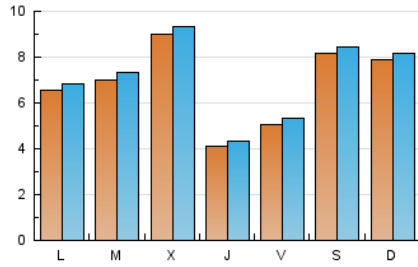
#### 3. Por día del mes (Nacional)

Día	N. únicos	Visitas	Páginas	Día	N. únicos	Visitas	Páginas	Día	N. únicos	Visitas	Páginas
<b>1</b>	103	112	130	<b>11</b>	607	649	764	<b>21</b>	268	285	328
<b>2</b>	444	470	535	<b>12</b>	791	828	978	<b>22</b>	254	274	341
<b>3</b>	1.025	1.067	1.156	<b>13</b>	958	983	1.098	<b>23</b>	227	245	313
<b>4</b>	570	595	700	<b>14</b>	563	586	658	<b>24</b>	138	152	198
<b>5</b>	420	445	513	<b>15</b>	538	569	669	<b>25</b>	183	194	260
<b>6</b>	1.360	1.403	1.550	<b>16</b>	528	547	644	<b>26</b>	467	493	600
<b>7</b>	1.874	1.942	2.010	<b>17</b>	1.269	1.322	1.458	<b>27</b>	536	553	609
<b>8</b>	1.050	1.078	1.179	<b>18</b>	275	293	357	<b>28</b>	443	459	520
<b>9</b>	707	738	881	<b>19</b>	339	358	418	<b>29</b>	1.341	1.386	1.607
<b>10</b>	665	693	815	<b>20</b>	412	428	469	<b>30</b>	1.605	1.669	1.981
								<b>31</b>	1.394	1.443	1.643

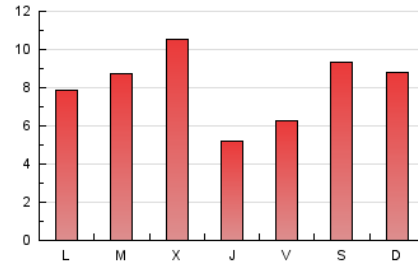
### 4. Gráficas (Nacional)

#### 4.1 Por día de la semana (promedio)

N. únicos / Visitas (x 100)

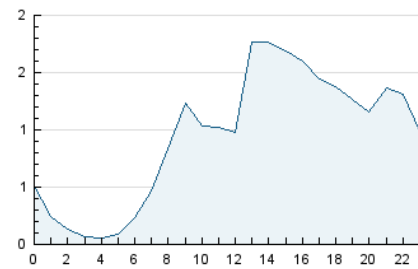


Páginas (x 100)

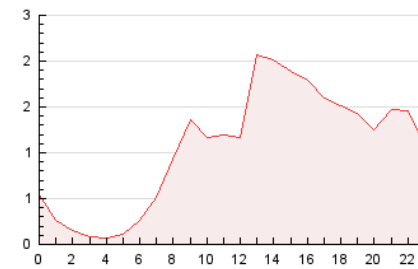


#### 4.2 Por franja horaria (promedio)

Visitas\_ (x 1000)

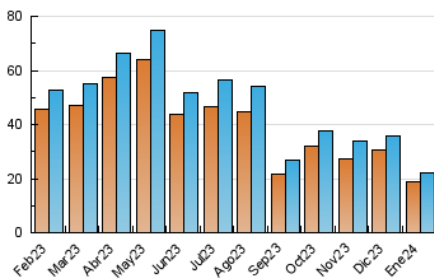


Páginas (x 1000)

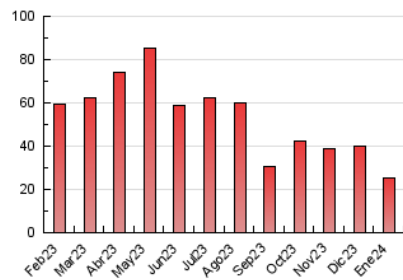


#### 4.3 Por meses

N. únicos / Visitas (x 1000)



Páginas (x 1000)



## 5. Observaciones

Este Medio Electrónico de Comunicación ha sido medido por la herramienta Google Analytics de Google (GA4)

## 6. Definiciones básicas (Para más información ver Normas Técnicas para el Control de los Medios Electrónicos de Comunicación)

### Página Vista:

Conjunto de ficheros enviado a un usuario como resultado de una petición del mismo recibida por el servidor. Cuando la página está formada por varios marcos (frames), el conjunto de los mismos tendrá, a efectos de cómputo, la consideración de una página unitaria.

### Visita:

Una secuencia ininterrumpida de páginas servidas a un usuario válido. Si dicho usuario no realiza peticiones de páginas en un periodo de tiempo (30 min) la siguiente petición constituirá el inicio de una nueva visita.

### Navegador Único:

Total de combinaciones únicas de una dirección IP y un identificador adicional. Los medios pueden utilizar cookies o el Identificador de Alta de registro.

### Duración Página Vista:

Tiempo acumulado en segundos de todas las páginas vistas (en visitas de dos o más páginas vistas), dividido por el número total de páginas vistas.

### Duración Visita:

Tiempo en segundos de todas las visitas de dos o más páginas vistas, dividido por el número total de visitas de dos o más páginas vistas.

### Tráfico nacional:

Audiencia/difusión correspondiente a España medida en base a los datos de las direcciones IP registradas por el sistema de medición.

## 7. Opinión

De OJDinteractiva, la división de INFORMACIÓN Y CONTROL DE PUBLICACIONES S.A.:

Hemos examinado la información facilitada por el editor del medio electrónico para el periodo que comprende la presente certificación.

Nuestro examen se ha realizado de acuerdo con las normas y procedimientos establecidos en las Normas Técnicas para el Control de los Medios Electrónicos de Comunicación.

En nuestra opinión, la presente acta presenta razonablemente la difusión/audiencia registrada por este medio electrónico.

### ADVERTENCIA:

El trabajo de OJDinteractiva, la división de INFORMACIÓN Y CONTROL DE PUBLICACIONES S.A (INTROL) se limita a la realización de pruebas para la revisión de los datos de recuento suministrados por el editor con la finalidad de expresar una opinión sobre la razonabilidad de dichos datos de acuerdo con las Normas Técnicas para el control de los MEC.

Por tanto, INTROL no acepta responsabilidad alguna por las inexactitudes o errores que puedan existir en los datos de recuento. Tampoco acepta ninguna responsabilidad por la falsedad en los datos de recuento recibidos del editor, ni por otros datos de medición que no están incluidos en el análisis.

Febrero - 2024

OJDinteractiva