



INFORMACION Y CONTROL DE PUBLICACIONES, S.A.

Velázquez, 46, 1º Drcha - Tel. 91 435 00 32 Fax 91 435 96 05 - 28001 - MADRID
Av. Diagonal 497, 5a planta - Tel 93 439 24 18 Fax 93 419 25 34 - 08029 - BARCELONA

Título: ALICANTEXTRA.COM
URL Primaria: https://alicantextra.com
Editor: Valencia Extra S.L.
Domicilio: Calle Gaspar Torrella nº 1 PTA 19
Ciudad: 46017 VALENCIA
Teléfono:
Fax:
E-mail:
Clasificación: Noticias e Información
Sub-Clasificación: Noticias globales y actualidad

AlicanteExtra.

1. Cifras totales y promedios (Nacional e Internacional)

MES - AÑO	NAVEGADORES UNICOS	VISITAS	PAGINAS
Abril - 2024	17.268	21.515	24.678
PROMEDIO DIARIO	682	717	823
PROMEDIO LUNES-VIERNES	851	894	1.024
PROMEDIO SABADO-DOMINGO	216	232	269
PAGINAS / VISITAS	1,15		
DURACION MEDIA VISITAS	0:01:10		
TIEMPO INTERACCIÓN MEDIO	0:00:43		

2. Secciones (Nacional e Internacional)

	PAGINAS	%
HOME	822	3.33 %
RESTO	23.856	96.67 %

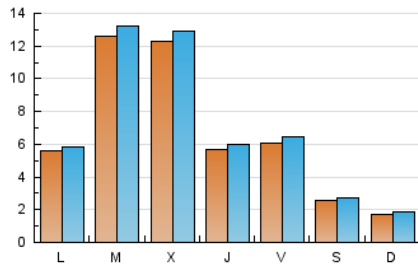
3. Por día del mes (Nacional e Internacional)

Día	N. únicos	Visitas	Páginas	Día	N. únicos	Visitas	Páginas	Día	N. únicos	Visitas	Páginas
1	386	397	429	11	161	178	221	21	224	253	302
2	511	533	672	12	155	170	236	22	449	496	626
3	977	1.026	1.155	13	138	149	187	23	454	494	628
4	609	635	748	14	103	118	152	24	1.441	1.511	1.675
5	836	887	1.013	15	1.256	1.292	1.476	25	498	527	606
6	284	292	332	16	4.639	4.865	5.241	26	456	484	602
7	221	230	267	17	2.207	2.297	2.517	27	234	256	300
8	247	255	338	18	1.010	1.044	1.210	28	139	157	178
9	200	212	286	19	980	1.041	1.268	29	467	489	583
10	294	316	401	20	382	399	437	30	490	512	592

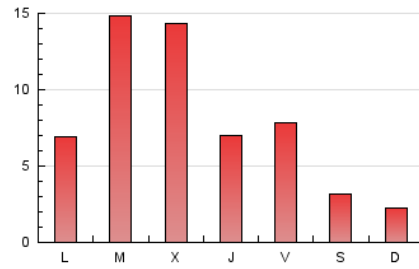
4. Gráficas (Nacional e Internacional)

4.1 Por día de la semana (promedio)

N. únicos / Visitas (x 100)

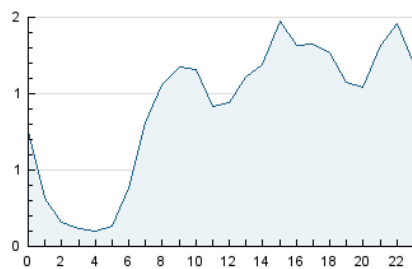


Páginas (x 100)

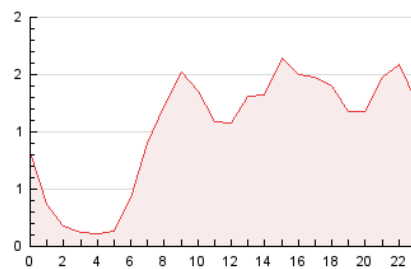


4.2 Por franja horaria (promedio)

Visitas_ (x 1000)

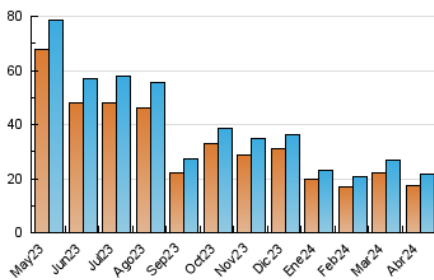


Páginas (x 1000)

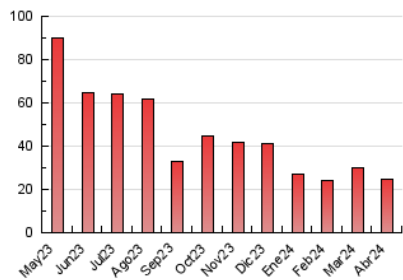


4.3 Por meses

N. únicos / Visitas (x 1000)



Páginas (x 1000)





INFORMACION Y CONTROL DE PUBLICACIONES, S.A.

Velázquez, 46, 1º Drcha - Tel. 91 435 00 32 Fax 91 435 96 05 - 28001 - MADRID
Av. Diagonal 497, 5a planta - Tel 93 439 24 18 Fax 93 419 25 34 - 08029 - BARCELONA

Anexo - Tráfico Nacional

Título: ALICANTEXTRA.COM
URL Primaria: https://alicantextra.com
Editor: Valencia Extra S.L.
Domicilio: Calle Gaspar Torrella nº 1 PTA 19
Ciudad: 46017 VALENCIA
Teléfono:
Fax:
E-mail:
Clasificación: Noticias e Información
Sub-Clasificación: Noticias globales y actualidad

AlicanteExtra.

1. Cifras totales y promedios (Nacional)

MES - AÑO	NAVEGADORES UNICOS	VISITAS	PAGINAS
Abril - 2024	16.836	21.023	24.009
PROMEDIO DIARIO	666	701	800
PROMEDIO LUNES-VIERNES	833	875	997
PROMEDIO SABADO-DOMINGO	207	222	259
PAGINAS / VISITAS	1,14		
DURACION MEDIA VISITAS	0:01:09		
TIEMPO INTERACCIÓN MEDIO	0:00:44		

2. Secciones (Nacional)

	PAGINAS	%
HOME	791	3.29 %
RESTO	23.218	96.71 %

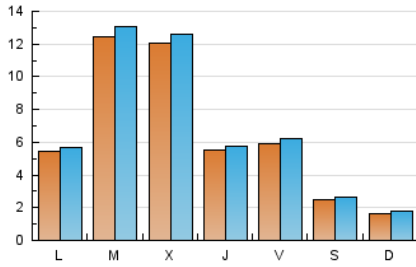
3. Por día del mes (Nacional)

Día	N. únicos	Visitas	Páginas	Día	N. únicos	Visitas	Páginas	Día	N. únicos	Visitas	Páginas
1	373	383	412	11	158	175	218	21	211	239	285
2	501	522	661	12	148	163	229	22	431	477	592
3	925	974	1.097	13	133	144	182	23	439	479	610
4	573	598	710	14	96	111	145	24	1.424	1.492	1.641
5	804	855	979	15	1.241	1.277	1.460	25	487	516	596
6	272	280	319	16	4.590	4.822	5.182	26	445	471	587
7	207	216	250	17	2.178	2.264	2.483	27	231	253	296
8	235	243	321	18	990	1.025	1.181	28	134	150	170
9	192	203	277	19	960	1.016	1.178	29	455	476	560
10	289	310	395	20	369	386	423	30	482	503	570

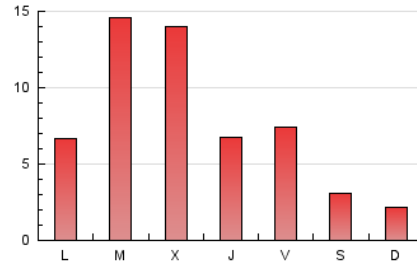
4. Gráficas (Nacional)

4.1 Por día de la semana (promedio)

N. únicos / Visitas (x 100)



Páginas (x 100)

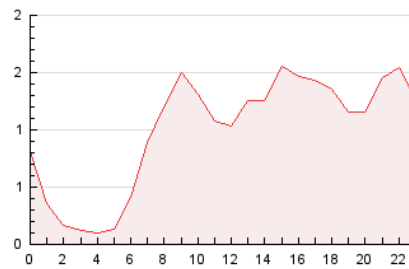


4.2 Por franja horaria (promedio)

Visitas_ (x 1000)

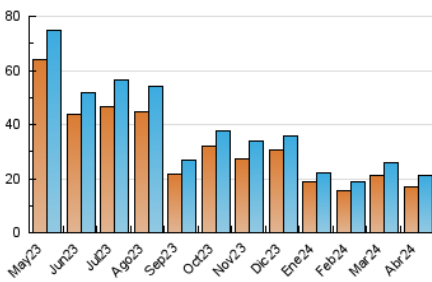


Páginas (x 1000)

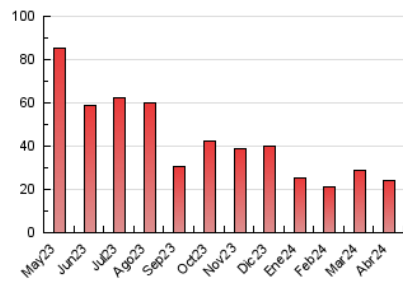


4.3 Por meses

N. únicos / Visitas (x 1000)



Páginas (x 1000)



5. Observaciones

Este Medio Electrónico de Comunicación ha sido medido por la herramienta Google Analytics de Google (GA4)

6. Definiciones básicas (Para más información ver Normas Técnicas para el Control de los Medios Electrónicos de Comunicación)

Página Vista:

Conjunto de ficheros enviado a un usuario como resultado de una petición del mismo recibida por el servidor. Cuando la página está formada por varios marcos (frames), el conjunto de los mismos tendrá, a efectos de cómputo, la consideración de una página unitaria.

Visita:

Una secuencia ininterrumpida de páginas servidas a un usuario válido. Si dicho usuario no realiza peticiones de páginas en un periodo de tiempo (30 min) la siguiente petición constituirá el inicio de una nueva visita.

Navegador Único:

Total de combinaciones únicas de una dirección IP y un identificador adicional. Los medios pueden utilizar cookies o el Identificador de Alta de registro.

Duración Página Vista:

Tiempo acumulado en segundos de todas las páginas vistas (en visitas de dos o más páginas vistas), dividido por el número total de páginas vistas.

Duración Visita:

Tiempo en segundos de todas las visitas de dos o más páginas vistas, dividido por el número total de visitas de dos o más páginas vistas.

Tráfico nacional:

Audiencia/difusión correspondiente a España medida en base a los datos de las direcciones IP registradas por el sistema de medición.

7. Opinión

De OJDinteractiva, la división de INFORMACIÓN Y CONTROL DE PUBLICACIONES S.A.:

Hemos examinado la información facilitada por el editor del medio electrónico para el periodo que comprende la presente certificación.

Nuestro examen se ha realizado de acuerdo con las normas y procedimientos establecidos en las Normas Técnicas para el Control de los Medios Electrónicos de Comunicación.

En nuestra opinión, la presente acta presenta razonablemente la difusión/audiencia registrada por este medio electrónico.

ADVERTENCIA:

El trabajo de OJDinteractiva, la división de INFORMACIÓN Y CONTROL DE PUBLICACIONES S.A (INTROL) se limita a la realización de pruebas para la revisión de los datos de recuento suministrados por el editor con la finalidad de expresar una opinión sobre la razonabilidad de dichos datos de acuerdo con las Normas Técnicas para el control de los MEC.

Por tanto, INTROL no acepta responsabilidad alguna por las inexactitudes o errores que puedan existir en los datos de recuento. Tampoco acepta ninguna responsabilidad por la falsedad en los datos de recuento recibidos del editor, ni por otros datos de medición que no están incluidos en el análisis.

Mayo - 2024

OJDinteractiva