



## INFORMACION Y CONTROL DE PUBLICACIONES, S.A.

Velázquez, 46, 1º Drcha - Tel. 91 435 00 32 Fax 91 435 96 05 - 28001 - MADRID  
Av. Diagonal 497, 5a planta - Tel 93 439 24 18 Fax 93 419 25 34 - 08029 - BARCELONA

**Título:** ALICANTEXTRA.COM  
**URL Primaria:** https://alicantextra.com  
**Editor:** Valencia Extra S.L.  
**Domicilio:** Calle Gaspar Torrella nº 1 PTA 19  
**Ciudad:** 46017 VALENCIA  
**Teléfono:**  
**Fax:**  
**E-mail:**  
**Clasificación:** Noticias e Información  
**Sub-Clasificación:** Noticias globales y actualidad

# AlicanteExtra.

### 1. Cifras totales y promedios (Nacional e Internacional)

MES - AÑO	NAVEGADORES UNICOS	VISITAS	PAGINAS
Octubre - 2024	30.444	38.609	50.925
<b>PROMEDIO DIARIO</b>	<b>1.169</b>	<b>1.245</b>	<b>1.643</b>
<b>PROMEDIO LUNES-VIERNES</b>	1.253	1.330	1.776
<b>PROMEDIO SABADO-DOMINGO</b>	927	1.003	1.260
<b>PAGINAS / VISITAS</b>	1,32		
<b>DURACION MEDIA VISITAS</b>	0:01:19		
<b>TIEMPO INTERACCIÓN MEDIO</b>	0:00:40		

### 2. Secciones (Nacional e Internacional)

	PAGINAS	%
<b>HOME</b>	204	0.40 %
<b>RESTO</b>	50.721	99.60 %

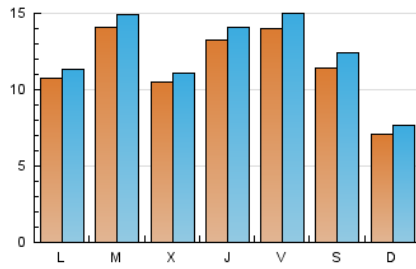
### 3. Por día del mes (Nacional e Internacional)

Día	N. únicos	Visitas	Páginas	Día	N. únicos	Visitas	Páginas	Día	N. únicos	Visitas	Páginas
1	866	906	1.208	11	1.034	1.105	1.370	21	470	508	651
2	926	992	1.381	12	1.202	1.277	1.552	22	460	486	660
3	1.070	1.152	1.589	13	867	932	1.135	23	471	496	707
4	1.989	2.120	3.792	14	865	936	1.205	24	894	938	1.244
5	1.525	1.623	2.109	15	598	675	921	25	817	865	1.168
6	943	991	1.225	16	916	980	1.287	26	616	645	868
7	1.078	1.123	1.494	17	2.069	2.206	2.750	27	351	373	488
8	3.484	3.690	4.860	18	1.759	1.911	2.469	28	1.899	1.977	2.498
9	1.451	1.524	1.838	19	1.232	1.423	1.781	29	1.629	1.712	2.116
10	833	888	1.328	20	679	759	922	30	1.473	1.555	2.041
								31	1.773	1.841	2.268

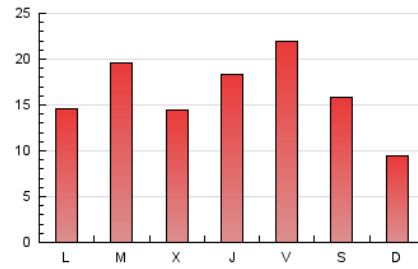
#### 4. Gráficas (Nacional e Internacional)

##### 4.1 Por día de la semana (promedio)

N. únicos / Visitas (x 100)

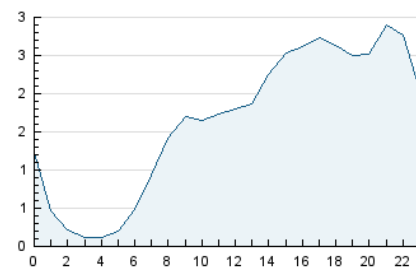


Páginas (x 100)

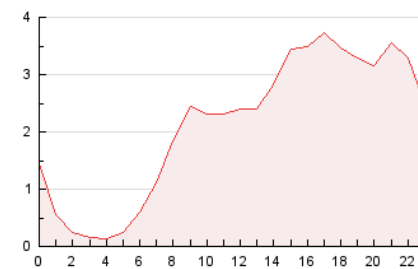


##### 4.2 Por franja horaria (promedio)

Visitas\_ (x 1000)

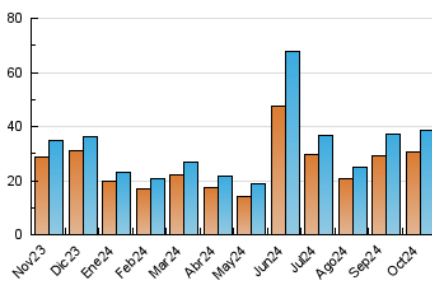


Páginas (x 1000)

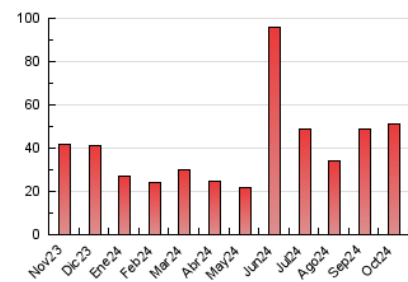


##### 4.3 Por meses

N. únicos / Visitas (x 1000)



Páginas (x 1000)





## INFORMACION Y CONTROL DE PUBLICACIONES, S.A.

Velázquez, 46, 1º Drcha - Tel. 91 435 00 32 Fax 91 435 96 05 - 28001 - MADRID  
Av. Diagonal 497, 5a planta - Tel 93 439 24 18 Fax 93 419 25 34 - 08029 - BARCELONA

### Anexo - Tráfico Nacional

**Título:** ALICANTEXTRA.COM  
**URL Primaria:** https://alicantextra.com  
**Editor:** Valencia Extra S.L.  
**Domicilio:** Calle Gaspar Torrella nº 1 PTA 19  
**Ciudad:** 46017 VALENCIA  
**Teléfono:**  
**Fax:**  
**E-mail:**  
**Clasificación:** Noticias e Información  
**Sub-Clasificación:** Noticias globales y actualidad

**AlicanteExtra.**

#### 1. Cifras totales y promedios (Nacional)

MES - AÑO	NAVEGADORES UNICOS	VISITAS	PAGINAS
Octubre - 2024	29.673	37.718	48.612
<b>PROMEDIO DIARIO</b>	<b>1.141</b>	<b>1.217</b>	<b>1.568</b>
<b>PROMEDIO LUNES-VIERNES</b>	<b>1.221</b>	<b>1.296</b>	<b>1.684</b>
<b>PROMEDIO SABADO-DOMINGO</b>	<b>914</b>	<b>988</b>	<b>1.236</b>
<b>PAGINAS / VISITAS</b>	<b>1,29</b>		
<b>DURACION MEDIA VISITAS</b>	<b>0:01:19</b>		
<b>TIEMPO INTERACCIÓN MEDIO</b>	<b>0:00:40</b>		

#### 2. Secciones (Nacional)

	PAGINAS	%
<b>HOME</b>	176	0.36 %
<b>RESTO</b>	48.436	99.64 %

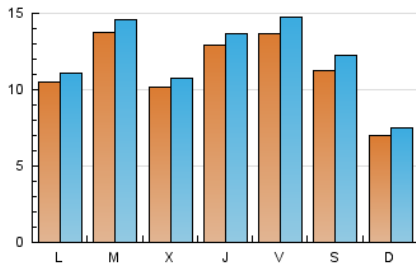
#### 3. Por día del mes (Nacional)

Día	N. únicos	Visitas	Páginas	Día	N. únicos	Visitas	Páginas	Día	N. únicos	Visitas	Páginas
<b>1</b>	858	899	1.195	<b>11</b>	1.010	1.078	1.337	<b>21</b>	451	487	623
<b>2</b>	895	960	1.339	<b>12</b>	1.196	1.270	1.545	<b>22</b>	446	471	635
<b>3</b>	1.047	1.127	1.551	<b>13</b>	858	922	1.122	<b>23</b>	462	486	687
<b>4</b>	1.931	2.090	2.822	<b>14</b>	847	918	1.167	<b>24</b>	844	888	1.167
<b>5</b>	1.502	1.595	2.061	<b>15</b>	561	633	863	<b>25</b>	798	846	1.143
<b>6</b>	924	971	1.192	<b>16</b>	905	969	1.273	<b>26</b>	601	629	841
<b>7</b>	1.041	1.083	1.437	<b>17</b>	2.050	2.188	2.714	<b>27</b>	335	355	456
<b>8</b>	3.437	3.636	4.762	<b>18</b>	1.734	1.880	2.406	<b>28</b>	1.858	1.934	2.417
<b>9</b>	1.420	1.487	1.781	<b>19</b>	1.217	1.404	1.759	<b>29</b>	1.583	1.666	2.056
<b>10</b>	805	859	1.266	<b>20</b>	675	755	913	<b>30</b>	1.391	1.464	1.900
								<b>31</b>	1.702	1.768	2.182

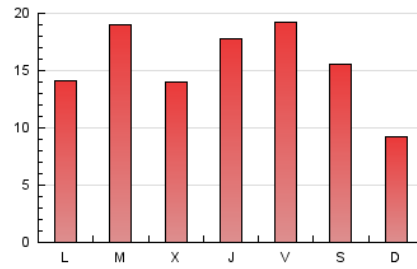
### 4. Gráficas (Nacional)

#### 4.1 Por día de la semana (promedio)

N. únicos / Visitas (x 100)

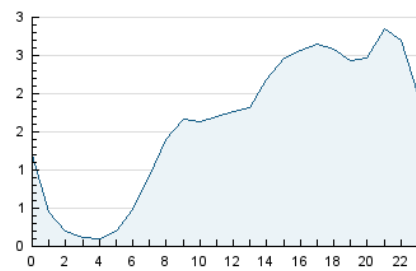


Páginas (x 100)

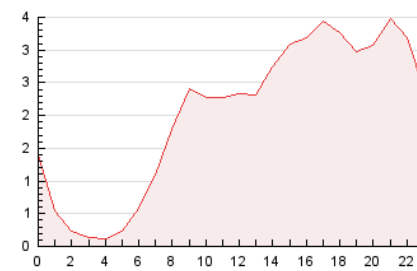


#### 4.2 Por franja horaria (promedio)

Visitas\_ (x 1000)

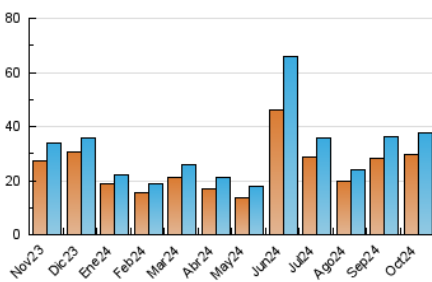


Páginas (x 1000)

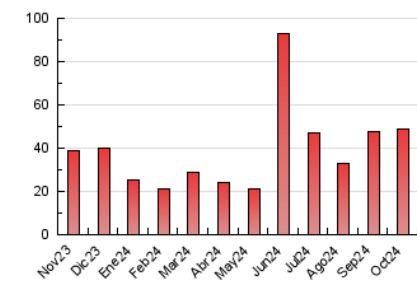


#### 4.3 Por meses

N. únicos / Visitas (x 1000)



Páginas (x 1000)



## 5. Observaciones

Este Medio Electrónico de Comunicación ha sido medido por la herramienta Google Analytics de Google (GA4).

## 6. Definiciones básicas (Para más información ver Normas Técnicas para el Control de los Medios Electrónicos de Comunicación)

### Página Vista:

Conjunto de ficheros enviado a un usuario como resultado de una petición del mismo recibida por el servidor. Cuando la página está formada por varios marcos (frames), el conjunto de los mismos tendrá, a efectos de cómputo, la consideración de una página unitaria.

### Visita:

Una secuencia ininterrumpida de páginas servidas a un usuario válido. Si dicho usuario no realiza peticiones de páginas en un periodo de tiempo (30 min) la siguiente petición constituirá el inicio de una nueva visita.

### Navegador Único:

Total de combinaciones únicas de una dirección IP y un identificador adicional. Los medios pueden utilizar cookies o el Identificador de Alta de registro.

### Duración Página Vista:

Tiempo acumulado en segundos de todas las páginas vistas (en visitas de dos o más páginas vistas), dividido por el número total de páginas vistas.

### Duración Visita:

Tiempo en segundos de todas las visitas de dos o más páginas vistas, dividido por el número total de visitas de dos o más páginas vistas.

### Tráfico nacional:

Audiencia/difusión correspondiente a España medida en base a los datos de las direcciones IP registradas por el sistema de medición.

## 7. Opinión

De OJDinteractiva, la división de INFORMACIÓN Y CONTROL DE PUBLICACIONES S.A.:

Hemos examinado la información facilitada por el editor del medio electrónico para el periodo que comprende la presente certificación.

Nuestro examen se ha realizado de acuerdo con las normas y procedimientos establecidos en las Normas Técnicas para el Control de los Medios Electrónicos de Comunicación.

En nuestra opinión, la presente acta presenta razonablemente la difusión/audiencia registrada por este medio electrónico.

### ADVERTENCIA:

El trabajo de OJDinteractiva, la división de INFORMACIÓN Y CONTROL DE PUBLICACIONES S.A (INTROL) se limita a la realización de pruebas para la revisión de los datos de recuento suministrados por el editor con la finalidad de expresar una opinión sobre la razonabilidad de dichos datos de acuerdo con las Normas Técnicas para el control de los MEC.

Por tanto, INTROL no acepta responsabilidad alguna por las inexactitudes o errores que puedan existir en los datos de recuento. Tampoco acepta ninguna responsabilidad por la falsedad en los datos de recuento recibidos del editor, ni por otros datos de medición que no están incluidos en el análisis.

Noviembre - 2024

OJDinteractiva