



INFORMACION Y CONTROL DE PUBLICACIONES, S.A.

Velázquez, 46, 1º Drcha - Tel. 91 435 00 32 Fax 91 435 96 05 - 28001 - MADRID
Av. Diagonal 497, 5a planta - Tel 93 439 24 18 Fax 93 419 25 34 - 08029 - BARCELONA

Título: CASTELLOEXTRA.COM
URL Primaria: https://castelloextra.com
Editor: Valencia Extra S.L.
Domicilio: Calle Gaspar Torrella nº 1 PTA 19
Ciudad: 46017 VALENCIA
Teléfono:
Fax:
E-mail:
Clasificación: Noticias e Información
Sub-Clasificación: Noticias globales y actualidad

CastellóExtra.

1. Cifras totales y promedios (Nacional e Internacional)

MES - AÑO	NAVEGADORES UNICOS	VISITAS	PAGINAS
Junio - 2024	7.662	9.512	15.332
PROMEDIO DIARIO	299	317	511
PROMEDIO LUNES-VIERNES	336	357	608
PROMEDIO SABADO-DOMINGO	225	237	316
PAGINAS / VISITAS	1,61		
DURACION MEDIA VISITAS	0:01:35		
TIEMPO INTERACCIÓN MEDIO	0:00:47		

2. Secciones (Nacional e Internacional)

	PAGINAS	%
HOME	579	3.78 %
RESTO	14.753	96.22 %

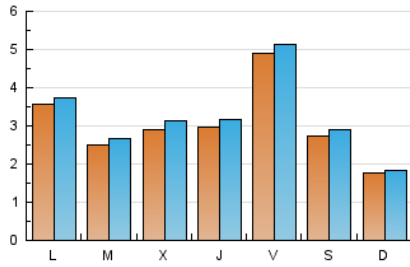
3. Por día del mes (Nacional e Internacional)

Día	N. únicos	Visitas	Páginas	Día	N. únicos	Visitas	Páginas	Día	N. únicos	Visitas	Páginas
1	258	276	320	11	535	564	680	21	453	475	755
2	363	378	421	12	226	246	326	22	266	282	412
3	363	384	461	13	166	177	249	23	198	206	318
4	269	283	336	14	477	507	619	24	87	94	157
5	119	126	196	15	186	197	238	25	68	78	168
6	141	150	180	16	65	74	89	26	610	644	2.430
7	75	83	96	17	133	159	461	27	413	440	971
8	64	67	79	18	129	143	285	28	949	990	1.422
9	50	51	62	19	204	232	455	29	590	626	903
10	842	862	1.011	20	468	505	910	30	205	213	322

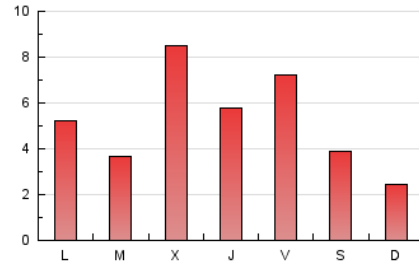
4. Gráficas (Nacional e Internacional)

4.1 Por día de la semana (promedio)

N. únicos / Visitas (x 100)



Páginas (x 100)

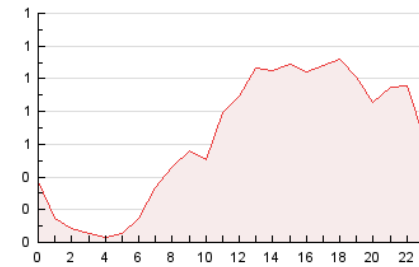


4.2 Por franja horaria (promedio)

Visitas_ (x 1000)

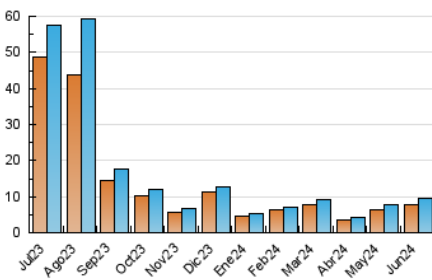


Páginas (x 1000)

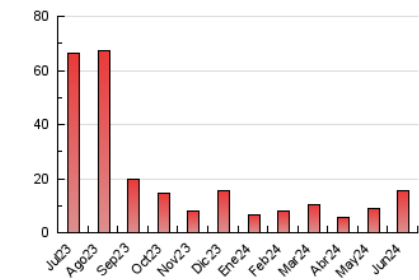


4.3 Por meses

N. únicos / Visitas (x 1000)



Páginas (x 1000)





INFORMACION Y CONTROL DE PUBLICACIONES, S.A.

Velázquez, 46, 1ª Drcha - Tel. 91 435 00 32 Fax 91 435 96 05 - 28001 - MADRID
Av. Diagonal 497, 5a planta - Tel 93 439 24 18 Fax 93 419 25 34 - 08029 - BARCELONA

Anexo - Tráfico Nacional

Título: CASTELLOEXTRA.COM
URL Primaria: https://castelloextra.com
Editor: Valencia Extra S.L.
Domicilio: Calle Gaspar Torrella nº 1 PTA 19
Ciudad: 46017 VALENCIA
Teléfono:
Fax:
E-mail:
Clasificación: Noticias e Información
Sub-Clasificación: Noticias globales y actualidad

1. Cifras totales y promedios (Nacional)

MES - AÑO	NAVEGADORES UNICOS	VISITAS	PAGINAS
Junio - 2024	7.341	9.132	14.604
PROMEDIO DIARIO	288	304	487
PROMEDIO LUNES-VIERNES	324	344	580
PROMEDIO SABADO-DOMINGO	214	226	301
PAGINAS / VISITAS	1,60		
DURACION MEDIA VISITAS	0:01:35		
TIEMPO INTERACCIÓN MEDIO	0:00:48		

2. Secciones (Nacional)

	PAGINAS	%
HOME	532	3.64 %
RESTO	14.072	96.36 %

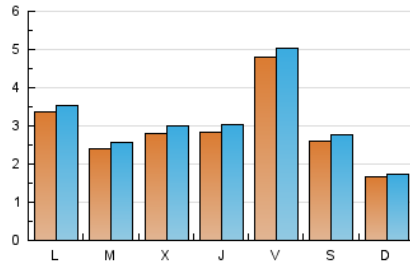
3. Por día del mes (Nacional)

Día	N. únicos	Visitas	Páginas	Día	N. únicos	Visitas	Páginas	Día	N. únicos	Visitas	Páginas
1	227	243	286	11	520	548	662	21	448	470	742
2	335	347	388	12	215	233	313	22	259	274	399
3	350	370	444	13	159	169	241	23	194	202	311
4	265	279	331	14	468	498	609	24	83	88	151
5	109	116	185	15	177	188	228	25	61	71	155
6	124	132	161	16	64	73	88	26	601	634	2.400
7	71	79	92	17	91	112	288	27	395	421	909
8	59	60	67	18	119	133	273	28	933	974	1.401
9	47	48	59	19	190	212	400	29	580	616	880
10	824	845	992	20	459	491	841	30	198	206	308

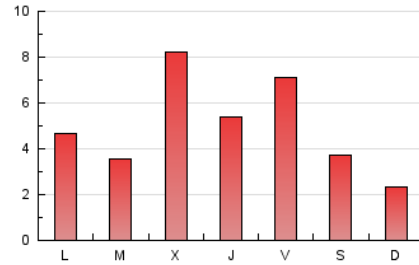
4. Gráficas (Nacional)

4.1 Por día de la semana (promedio)

N. únicos / Visitas (x 100)

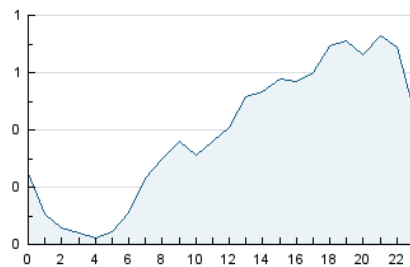


Páginas (x 100)

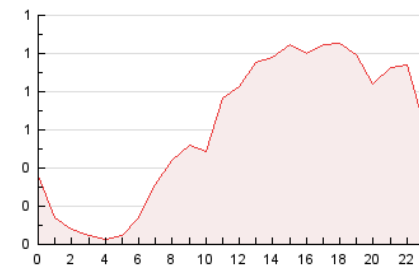


4.2 Por franja horaria (promedio)

Visitas_ (x 1000)

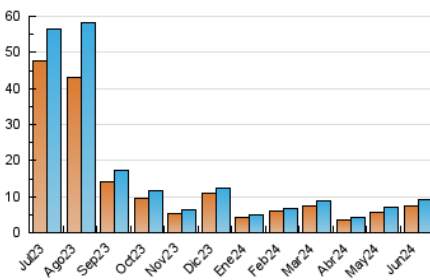


Páginas (x 1000)

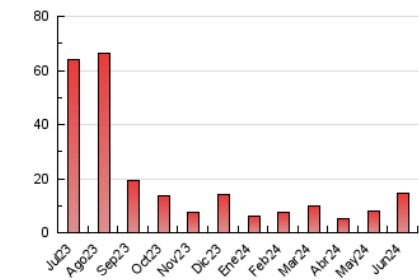


4.3 Por meses

N. únicos / Visitas (x 1000)



Páginas (x 1000)



5. Observaciones

Este Medio Electrónico de Comunicación ha sido medido por la herramienta Google Analytics de Google (GA4)

6. Definiciones básicas (Para más información ver Normas Técnicas para el Control de los Medios Electrónicos de Comunicación)

Página Vista:

Conjunto de ficheros enviado a un usuario como resultado de una petición del mismo recibida por el servidor. Cuando la página está formada por varios marcos (frames), el conjunto de los mismos tendrá, a efectos de cómputo, la consideración de una página unitaria.

Visita:

Una secuencia ininterrumpida de páginas servidas a un usuario válido. Si dicho usuario no realiza peticiones de páginas en un periodo de tiempo (30 min) la siguiente petición constituirá el inicio de una nueva visita.

Navegador Único:

Total de combinaciones únicas de una dirección IP y un identificador adicional. Los medios pueden utilizar cookies o el Identificador de Alta de registro.

Duración Página Vista:

Tiempo acumulado en segundos de todas las páginas vistas (en visitas de dos o más páginas vistas), dividido por el número total de páginas vistas.

Duración Visita:

Tiempo en segundos de todas las visitas de dos o más páginas vistas, dividido por el número total de visitas de dos o más páginas vistas.

Tráfico nacional:

Audiencia/difusión correspondiente a España medida en base a los datos de las direcciones IP registradas por el sistema de medición.

7. Opinión

De OJDinteractiva, la división de INFORMACIÓN Y CONTROL DE PUBLICACIONES S.A.:

Hemos examinado la información facilitada por el editor del medio electrónico para el periodo que comprende la presente certificación.

Nuestro examen se ha realizado de acuerdo con las normas y procedimientos establecidos en las Normas Técnicas para el Control de los Medios Electrónicos de Comunicación.

En nuestra opinión, la presente acta presenta razonablemente la difusión/audiencia registrada por este medio electrónico.

ADVERTENCIA:

El trabajo de OJDinteractiva, la división de INFORMACIÓN Y CONTROL DE PUBLICACIONES S.A (INTROL) se limita a la realización de pruebas para la revisión de los datos de recuento suministrados por el editor con la finalidad de expresar una opinión sobre la razonabilidad de dichos datos de acuerdo con las Normas Técnicas para el control de los MEC.

Por tanto, INTROL no acepta responsabilidad alguna por las inexactitudes o errores que puedan existir en los datos de recuento. Tampoco acepta ninguna responsabilidad por la falsedad en los datos de recuento recibidos del editor, ni por otros datos de medición que no están incluidos en el análisis.

Julio - 2024

OJDinteractiva