



## INFORMACION Y CONTROL DE PUBLICACIONES, S.A.

Velázquez, 46, 1º Drcha - Tel. 91 435 00 32 Fax 91 435 96 05 - 28001 - MADRID  
Av. Diagonal 497, 5a planta - Tel 93 439 24 18 Fax 93 419 25 34 - 08029 - BARCELONA

**Título:** CASTELLOEXTRA.COM  
**URL Primaria:** https://castelloextra.com  
**Editor:** Valencia Extra S.L.  
**Domicilio:** Calle Gaspar Torrella nº 1 PTA 19  
**Ciudad:** 46017 VALENCIA  
**Teléfono:**  
**Fax:**  
**E-mail:**  
**Clasificación:** Noticias e Información  
**Sub-Clasificación:** Noticias globales y actualidad

# CastellóExtra.

### 1. Cifras totales y promedios (Nacional e Internacional)

MES - AÑO	NAVEGADORES UNICOS	VISITAS	PAGINAS
Julio - 2024	10.113	12.806	18.241
<b>PROMEDIO DIARIO</b>	<b>397</b>	<b>413</b>	<b>588</b>
<b>PROMEDIO LUNES-VIERNES</b>	459	478	684
<b>PROMEDIO SABADO-DOMINGO</b>	218	227	313
<b>PAGINAS / VISITAS</b>	1,42		
<b>DURACION MEDIA VISITAS</b>	0:01:23		
<b>TIEMPO INTERACCIÓN MEDIO</b>	0:00:42		

### 2. Secciones (Nacional e Internacional)

	PAGINAS	%
<b>HOME</b>	224	1.23 %
<b>RESTO</b>	18.017	98.77 %

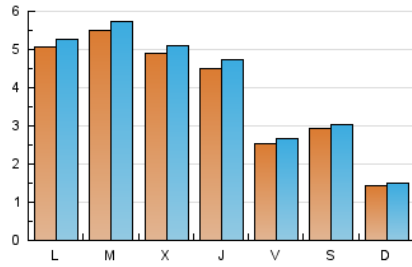
### 3. Por día del mes (Nacional e Internacional)

Día	N. únicos	Visitas	Páginas	Día	N. únicos	Visitas	Páginas	Día	N. únicos	Visitas	Páginas
<b>1</b>	952	980	1.347	<b>11</b>	326	347	515	<b>21</b>	96	98	138
<b>2</b>	1.057	1.087	1.497	<b>12</b>	244	254	391	<b>22</b>	61	69	142
<b>3</b>	650	672	942	<b>13</b>	107	108	161	<b>23</b>	417	431	577
<b>4</b>	293	307	494	<b>14</b>	62	64	100	<b>24</b>	597	618	909
<b>5</b>	136	145	221	<b>15</b>	1.072	1.108	1.412	<b>25</b>	205	211	322
<b>6</b>	810	841	1.120	<b>16</b>	628	661	901	<b>26</b>	86	93	166
<b>7</b>	343	363	490	<b>17</b>	561	585	845	<b>27</b>	126	130	201
<b>8</b>	111	122	198	<b>18</b>	979	1.021	1.399	<b>28</b>	67	69	88
<b>9</b>	165	176	280	<b>19</b>	544	575	908	<b>29</b>	342	353	481
<b>10</b>	421	441	741	<b>20</b>	132	139	209	<b>30</b>	485	508	683
								<b>31</b>	220	230	363

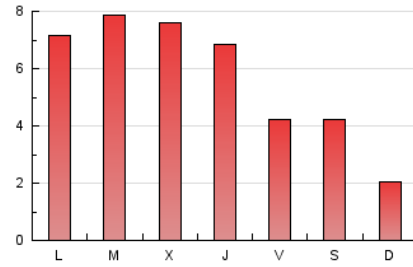
### 4. Gráficas (Nacional e Internacional)

#### 4.1 Por día de la semana (promedio)

N. únicos / Visitas (x 100)



Páginas (x 100)

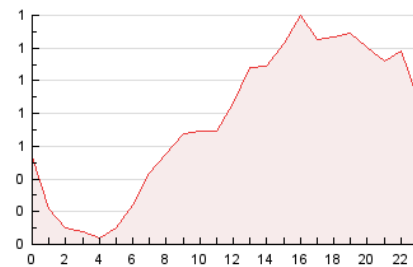


#### 4.2 Por franja horaria (promedio)

Visitas\_ (x 1000)

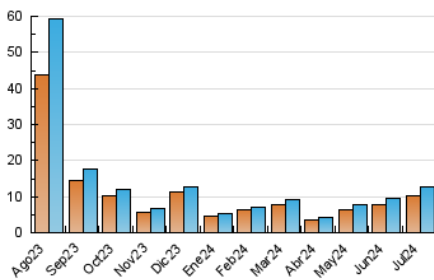


Páginas (x 1000)

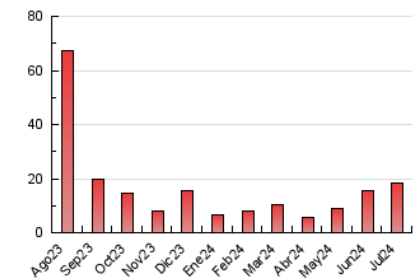


#### 4.3 Por meses

N. únicos / Visitas (x 1000)



Páginas (x 1000)





## INFORMACION Y CONTROL DE PUBLICACIONES, S.A.

Velázquez, 46, 1º Drcha - Tel. 91 435 00 32 Fax 91 435 96 05 - 28001 - MADRID  
Av. Diagonal 497, 5a planta - Tel 93 439 24 18 Fax 93 419 25 34 - 08029 - BARCELONA

### Anexo - Tráfico Nacional

**Título:** CASTELLOEXTRA.COM  
**URL Primaria:** https://castelloextra.com  
**Editor:** Valencia Extra S.L.  
**Domicilio:** Calle Gaspar Torrella nº 1 PTA 19  
**Ciudad:** 46017 VALENCIA  
**Teléfono:**  
**Fax:**  
**E-mail:**  
**Clasificación:** Noticias e Información  
**Sub-Clasificación:** Noticias globales y actualidad

#### 1. Cifras totales y promedios (Nacional)

MES - AÑO	NAVEGADORES UNICOS	VISITAS	PAGINAS
Julio - 2024	9.658	12.251	17.301
<b>PROMEDIO DIARIO</b>	<b>379</b>	<b>395</b>	<b>558</b>
<b>PROMEDIO LUNES-VIERNES</b>	<b>438</b>	<b>456</b>	<b>647</b>
<b>PROMEDIO SABADO-DOMINGO</b>	<b>212</b>	<b>221</b>	<b>303</b>
<b>PAGINAS / VISITAS</b>	<b>1,41</b>		
<b>DURACION MEDIA VISITAS</b>	<b>0:01:23</b>		
<b>TIEMPO INTERACCIÓN MEDIO</b>	<b>0:00:42</b>		

#### 2. Secciones (Nacional)

	PAGINAS	%
<b>HOME</b>	211	1.22 %
<b>RESTO</b>	17.090	98.78 %

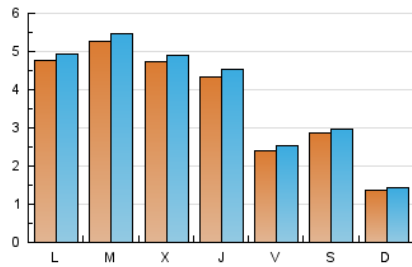
#### 3. Por día del mes (Nacional)

Día	N. únicos	Visitas	Páginas	Día	N. únicos	Visitas	Páginas	Día	N. únicos	Visitas	Páginas
<b>1</b>	887	911	1.235	<b>11</b>	320	341	498	<b>21</b>	90	92	128
<b>2</b>	1.022	1.052	1.437	<b>12</b>	229	239	370	<b>22</b>	59	66	133
<b>3</b>	621	643	898	<b>13</b>	106	107	157	<b>23</b>	395	409	548
<b>4</b>	285	299	479	<b>14</b>	60	62	98	<b>24</b>	577	596	876
<b>5</b>	127	136	209	<b>15</b>	1.004	1.035	1.313	<b>25</b>	198	204	313
<b>6</b>	798	829	1.103	<b>16</b>	596	624	851	<b>26</b>	85	92	165
<b>7</b>	335	354	471	<b>17</b>	533	556	799	<b>27</b>	120	124	188
<b>8</b>	104	115	189	<b>18</b>	928	968	1.316	<b>28</b>	63	65	84
<b>9</b>	149	160	256	<b>19</b>	519	548	781	<b>29</b>	333	343	465
<b>10</b>	413	433	730	<b>20</b>	124	131	197	<b>30</b>	468	491	658
								<b>31</b>	216	226	356

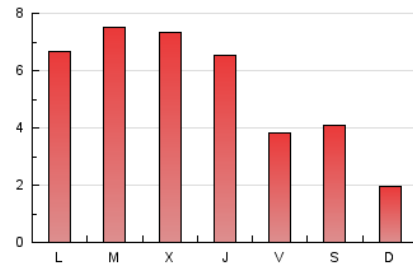
### 4. Gráficas (Nacional)

#### 4.1 Por día de la semana (promedio)

N. únicos / Visitas (x 100)



Páginas (x 100)

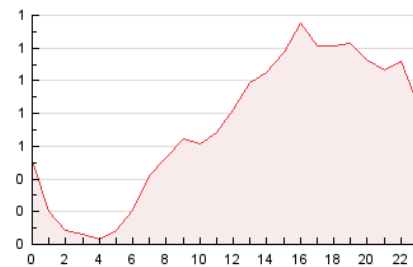


#### 4.2 Por franja horaria (promedio)

Visitas\_ (x 1000)

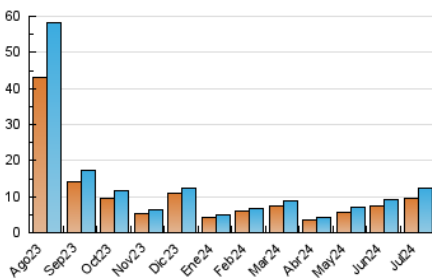


Páginas (x 1000)

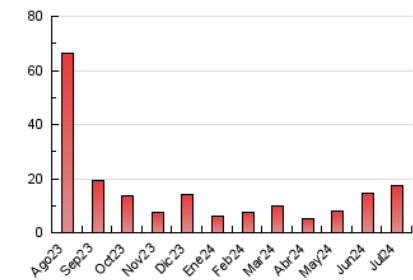


#### 4.3 Por meses

N. únicos / Visitas (x 1000)



Páginas (x 1000)



## 5. Observaciones

Este Medio Electrónico de Comunicación ha sido medido por la herramienta Google Analytics de Google (GA4)

## 6. Definiciones básicas (Para más información ver Normas Técnicas para el Control de los Medios Electrónicos de Comunicación)

### Página Vista:

Conjunto de ficheros enviado a un usuario como resultado de una petición del mismo recibida por el servidor. Cuando la página está formada por varios marcos (frames), el conjunto de los mismos tendrá, a efectos de cómputo, la consideración de una página unitaria.

### Visita:

Una secuencia ininterrumpida de páginas servidas a un usuario válido. Si dicho usuario no realiza peticiones de páginas en un periodo de tiempo (30 min) la siguiente petición constituirá el inicio de una nueva visita.

### Navegador Único:

Total de combinaciones únicas de una dirección IP y un identificador adicional. Los medios pueden utilizar cookies o el Identificador de Alta de registro.

### Duración Página Vista:

Tiempo acumulado en segundos de todas las páginas vistas (en visitas de dos o más páginas vistas), dividido por el número total de páginas vistas.

### Duración Visita:

Tiempo en segundos de todas las visitas de dos o más páginas vistas, dividido por el número total de visitas de dos o más páginas vistas.

### Tráfico nacional:

Audiencia/difusión correspondiente a España medida en base a los datos de las direcciones IP registradas por el sistema de medición.

## 7. Opinión

De OJDinteractiva, la división de INFORMACIÓN Y CONTROL DE PUBLICACIONES S.A.:

Hemos examinado la información facilitada por el editor del medio electrónico para el periodo que comprende la presente certificación.

Nuestro examen se ha realizado de acuerdo con las normas y procedimientos establecidos en las Normas Técnicas para el Control de los Medios Electrónicos de Comunicación.

En nuestra opinión, la presente acta presenta razonablemente la difusión/audiencia registrada por este medio electrónico.

### ADVERTENCIA:

El trabajo de OJDinteractiva, la división de INFORMACIÓN Y CONTROL DE PUBLICACIONES S.A (INTROL) se limita a la realización de pruebas para la revisión de los datos de recuento suministrados por el editor con la finalidad de expresar una opinión sobre la razonabilidad de dichos datos de acuerdo con las Normas Técnicas para el control de los MEC.

Por tanto, INTROL no acepta responsabilidad alguna por las inexactitudes o errores que puedan existir en los datos de recuento. Tampoco acepta ninguna responsabilidad por la falsedad en los datos de recuento recibidos del editor, ni por otros datos de medición que no están incluidos en el análisis.

Agosto - 2024

OJDinteractiva