



INFORMACION Y CONTROL DE PUBLICACIONES, S.A.

Velázquez, 46, 1ª Drcha - Tel. 91 435 00 32 Fax 91 435 96 05 - 28001 - MADRID
Av. Diagonal 497, 5a planta - Tel 93 439 24 18 Fax 93 419 25 34 - 08029 - BARCELONA

Título: INDICADORDEECONOMIA.COM
URL Primaria: http://www.indicadordeeconomia.com
Editor: Bonaimatge, S.L.
Domicilio: Illes Medes, 6-10
Ciudad: 43203 REUS
Teléfono: 977 127 217
Fax:
E-mail:
Clasificación: Noticias e Información
Sub-Clasificación: Noticias de interés especial



1. Cifras totales y promedios (Nacional e Internacional)

MES - AÑO	NAVEGADORES UNICOS	VISITAS	PAGINAS
Febrero - 2025	971	1.539	2.695
PROMEDIO DIARIO	43	55	96
PROMEDIO LUNES-VIERNES	54	70	127
PROMEDIO SABADO-DOMINGO	15	16	19
PAGINAS / VISITAS	1,75		
DURACION MEDIA VISITAS	0:02:24		
TIEMPO INTERACCIÓN MEDIO	0:01:01		

2. Secciones (Nacional e Internacional)

	PAGINAS	%
HOME	584	21.67 %
RESTO	2.111	78.33 %

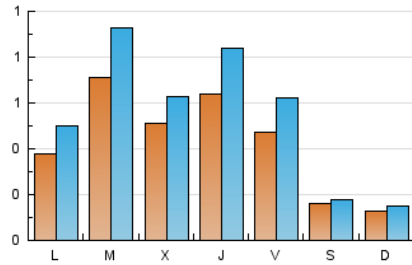
3. Por día del mes (Nacional e Internacional)

Día	N. únicos	Visitas	Páginas	Día	N. únicos	Visitas	Páginas	Día	N. únicos	Visitas	Páginas
1	12	12	10	11	136	176	296	21	41	50	83
2	16	17	26	12	86	109	204	22	14	15	16
3	38	52	86	13	79	106	217	23	11	11	15
4	39	60	85	14	77	100	193	24	59	73	120
5	45	53	150	15	17	23	25	25	44	56	133
6	34	39	59	16	16	18	19	26	31	36	70
7	23	34	56	17	33	46	64	27	79	107	184
8	21	22	25	18	66	78	119	28	47	63	114
9	10	12	13	19	40	55	120				
10	22	30	47	20	63	83	146				

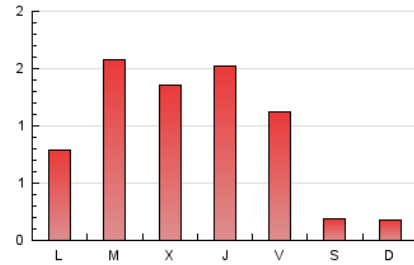
4. Gráficas (Nacional e Internacional)

4.1 Por día de la semana (promedio)

N. únicos / Visitas (x 100)

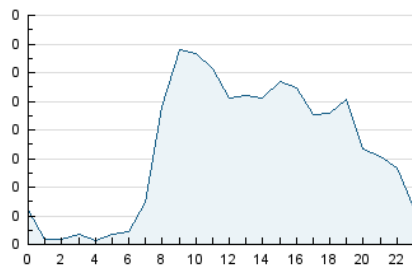


Páginas (x 100)

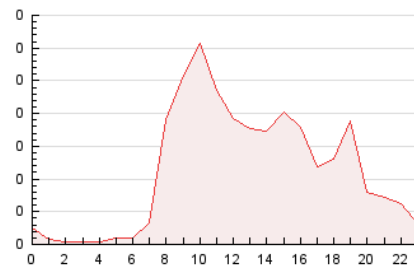


4.2 Por franja horaria (promedio)

Visitas_ (x 1000)

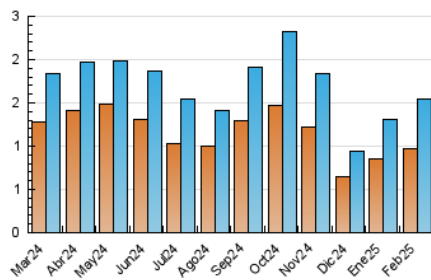


Páginas (x 1000)

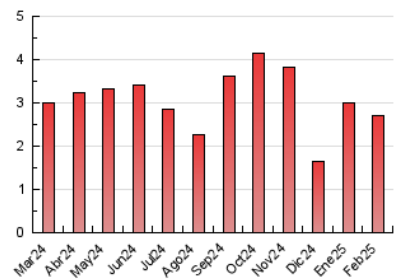


4.3 Por meses

N. únicos / Visitas (x 1000)



Páginas (x 1000)





INFORMACION Y CONTROL DE PUBLICACIONES, S.A.

Velázquez, 46, 1ª Drcha - Tel. 91 435 00 32 Fax 91 435 96 05 - 28001 - MADRID
 Av. Diagonal 497, 5a planta - Tel 93 439 24 18 Fax 93 419 25 34 - 08029 - BARCELONA

Anexo - Tráfico Nacional

Título: INDICADORDEECONOMIA.COM
URL Primaria: http://www.indicadordeeconomia.com
Editor: Bonaimatge, S.L.
Domicilio: Illes Medes, 6-10
Ciudad: 43203 REUS
Teléfono: 977 127 217
Fax:
E-mail:
Clasificación: Noticias e Información
Sub-Clasificación: Noticias de interés especial



1. Cifras totales y promedios (Nacional)

MES - AÑO	NAVEGADORES UNICOS	VISITAS	PAGINAS
Febrero - 2025	898	1.445	2.594
PROMEDIO DIARIO	40	51	93
PROMEDIO LUNES-VIERNES	51	66	123
PROMEDIO SABADO-DOMINGO	13	15	17
PAGINAS / VISITAS	1,80		
DURACION MEDIA VISITAS	0:02:28		
TIEMPO INTERACCIÓN MEDIO	0:01:04		

2. Secciones (Nacional)

	PAGINAS	%
HOME	578	22.28 %
RESTO	2.016	77.72 %

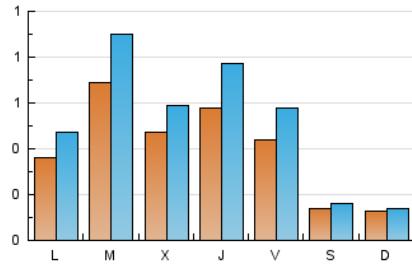
3. Por día del mes (Nacional)

Día	N. únicos	Visitas	Páginas	Día	N. únicos	Visitas	Páginas	Día	N. únicos	Visitas	Páginas
1	12	12	10	11	133	173	296	21	39	48	79
2	16	17	26	12	82	104	197	22	10	11	11
3	32	46	82	13	73	100	213	23	9	9	13
4	37	58	83	14	74	97	190	24	58	72	119
5	40	48	149	15	15	21	23	25	43	54	130
6	28	33	53	16	15	17	18	26	27	31	66
7	21	30	49	17	31	41	57	27	66	93	167
8	17	18	22	18	63	75	115	28	42	56	106
9	10	12	13	19	38	53	116				
10	21	29	46	20	63	82	145				

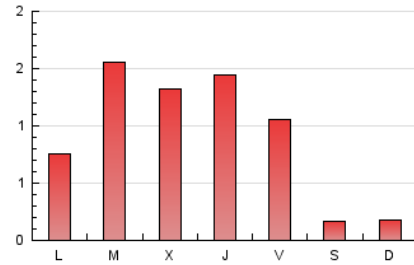
4. Gráficas (Nacional)

4.1 Por día de la semana (promedio)

N. únicos / Visitas (x 100)

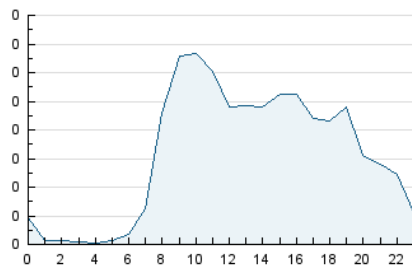


Páginas (x 100)

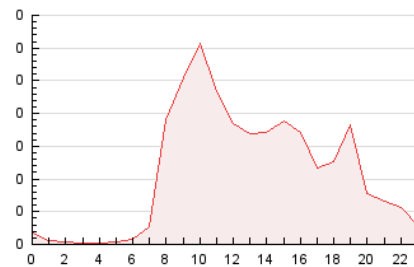


4.2 Por franja horaria (promedio)

Visitas_ (x 1000)

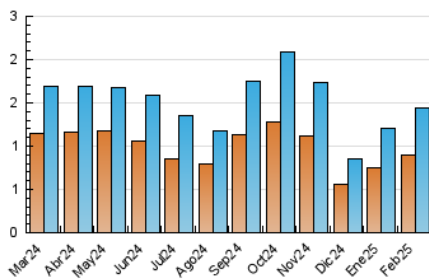


Páginas (x 1000)

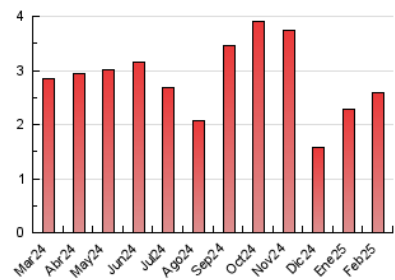


4.3 Por meses

N. únicos / Visitas (x 1000)



Páginas (x 1000)



5. Observaciones

Este Medio Electrónico de Comunicación ha sido medido por la herramienta Google Analytics de Google (GA4).

6. Definiciones básicas (Para más información ver Normas Técnicas para el Control de los Medios Electrónicos de Comunicación)

Página Vista:

Conjunto de ficheros enviado a un usuario como resultado de una petición del mismo recibida por el servidor. Cuando la página está formada por varios marcos (frames), el conjunto de los mismos tendrá, a efectos de cómputo, la consideración de una página unitaria.

Visita:

Una secuencia ininterrumpida de páginas servidas a un usuario válido. Si dicho usuario no realiza peticiones de páginas en un periodo de tiempo (30 min) la siguiente petición constituirá el inicio de una nueva visita.

Navegador Único:

Total de combinaciones únicas de una dirección IP y un identificador adicional. Los medios pueden utilizar cookies o el Identificador de Alta de registro.

Duración Página Vista:

Tiempo acumulado en segundos de todas las páginas vistas (en visitas de dos o más páginas vistas), dividido por el número total de páginas vistas.

Duración Visita:

Tiempo en segundos de todas las visitas de dos o más páginas vistas, dividido por el número total de visitas de dos o más páginas vistas.

Tráfico nacional:

Audiencia/difusión correspondiente a España medida en base a los datos de las direcciones IP registradas por el sistema de medición.

7. Opinión

De OJDinteractiva, la división de INFORMACIÓN Y CONTROL DE PUBLICACIONES S.A.:

Hemos examinado la información facilitada por el editor del medio electrónico para el periodo que comprende la presente certificación.

Nuestro examen se ha realizado de acuerdo con las normas y procedimientos establecidos en las Normas Técnicas para el Control de los Medios Electrónicos de Comunicación.

En nuestra opinión, la presente acta presenta razonablemente la difusión/audiencia registrada por este medio electrónico.

ADVERTENCIA:

El trabajo de OJDinteractiva, la división de INFORMACIÓN Y CONTROL DE PUBLICACIONES S.A (INTROL) se limita a la realización de pruebas para la revisión de los datos de recuento suministrados por el editor con la finalidad de expresar una opinión sobre la razonabilidad de dichos datos de acuerdo con las Normas Técnicas para el control de los MEC.

Por tanto, INTROL no acepta responsabilidad alguna por las inexactitudes o errores que puedan existir en los datos de recuento. Tampoco acepta ninguna responsabilidad por la falsedad en los datos de recuento recibidos del editor, ni por otros datos de medición que no están incluidos en el análisis.

Marzo - 2025

OJDinteractiva